



新竹縣政府
HsinChu County Government

科技
文化 智慧城

建築物無障礙設施與設計範 (範 例 說 明)

• 報告人 | 新竹縣政府



1. 中華民國憲法增修條例第十條
2. 身心障礙者權益保障法
3. 建築技術規則建築設計施工





中華民國憲法增修條例第十條	身心障礙者權益保障法	建築技術規則建築設計施工篇
第十條第7項	立法目的	第167條第2項規定訂定「建築物無障礙設計規範」
國家對於身心障礙者之保險與就醫、無障礙環境之建構、教育訓練與就業輔導及生活維護與救助，應予保障，並扶助其自立與發展。	為維護身心障礙者之權益，保障其平等參與社會、政治、經濟、文化等之機會，促進其自立及發展，特制定本法。	應用範本「室外通路、走廊、出入口、坡道、扶手、樓梯、升降設備、廁所盥洗室、浴室、輪椅觀眾席、停車空間、無障礙客房





身心障礙權益保障法	第57條第3項規定	略以「新建公共建築物及活動場所，應規劃設置便於各類身心障礙者行動與使用之設施及設備。未符合規定者，不得核發建築執照或對外開放使用。」
	第88條規定	違反第五十七條第三項規定未改善或未提具替代改善計畫或未依核定改善計畫之期限改善完成者，各級目的事業主管機關除得勒令停止其使用外，處其所有權人或管理機關負責人新臺幣六萬元以上三十萬元以下罰鍰，並限期改善；屆期未改善者，得按次處罰至其改善完成為止；必要時，得停止供水、供電或封閉、強制拆除。





無障礙相關法規

適用範圍	階段	規定	處理方式
新建或增建建築物	規劃設計	建築技術規則建築設計施工編 無障礙建築專章	身權法第57條 新建公共建築物未符合規定者， 不得核發建築執照。
		建築物無障礙設施設計規範	
	執照核發	公共建築物建造執照無障礙設 施工程圖樣種類及說明書應標 示事項表	
		建造執照及雜項執照規定項目審 查及簽證項目抽查作業要點	
既有公共 建築物 (8類20組)	完工 使用	公共建築物無障礙設施勘檢作 業原則	身權法第88條 令其改善；未改善依第88條規定 處分處其所有權人或管理機關負 責人6萬元以上30萬元以下罰鍰 屆期末改善者，得按次處罰至其 改善完成為止；必要時，得停止 供水、供電或封閉、強制拆除。
	既有 改善	既有公共建築物無障礙設施替代 改善計畫作業程序及認定原則	



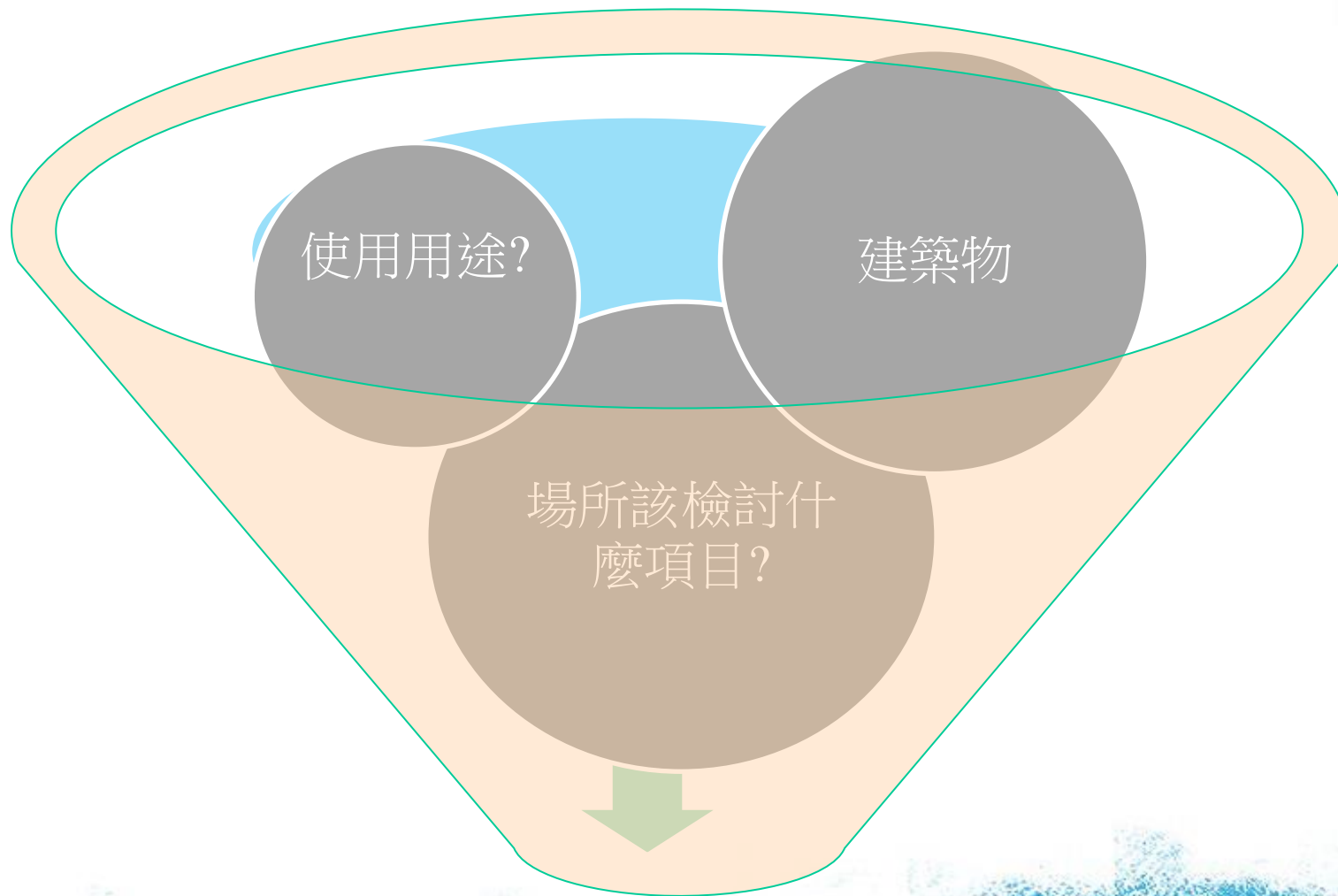




一、建築物無障礙設施設計規範
2-1新建建築物 2-2變更使用執
照

二、「既有公共建築物無障礙設施
替代改善計畫 作業程序及認定原
則」-「既有公共建築物」





建築物使用類組		公共建築物		無障礙設施項目												
				室外通路	避難層坡道及扶手	避難層出入口	室內出入口	室內通路走廊	樓梯	昇降設備	廁所盥洗室	浴室	輪椅觀眾席位	停車空間	無障礙客房	
A類	公共集會類	A-1	1.戲（劇）院、電影院、演藝場、歌廳、觀覽場。 2.觀眾席面積在二百平方公尺以上之下列場所：音樂廳、文康中心、社教館、集會堂（場）、社區（村里）活動中心。	✓	✓	✓	✓	✓	○	✓	✓		✓	✓		
			3.觀眾席面積在二百平方公尺以上之下列場所：體育館（場）及設施。	✓	✓	✓	✓	✓	○	✓	✓	✓	✓	✓		
		A-2	1.車站（公路、鐵路、大眾捷運）。 2.候船室、水運客站。 3.航空站、飛機場大廈。	✓	✓	✓	✓	✓	✓	✓	✓			✓		
B類	商業類	B-2	百貨公司（百貨商場）商場、市場（超級市場、零售市場、攤販集中場）、展覽場（館）、量販店。	✓	✓	✓	✓	✓	○	✓	✓			✓		
		B-3	1.小吃街等類似場所。 2.樓地板面積在三百平方公尺以上之下列場所：餐廳、飲食店、飲料店（無陪侍，提供非酒精飲料服務之場所，包括茶藝館、咖啡店、冰果店及冷飲店等）、飲酒店（無陪侍，供應酒精飲料之餐飲服務場所，包括啤酒屋）等類似場所。	✓	✓	✓	✓	✓		○	✓				✓	



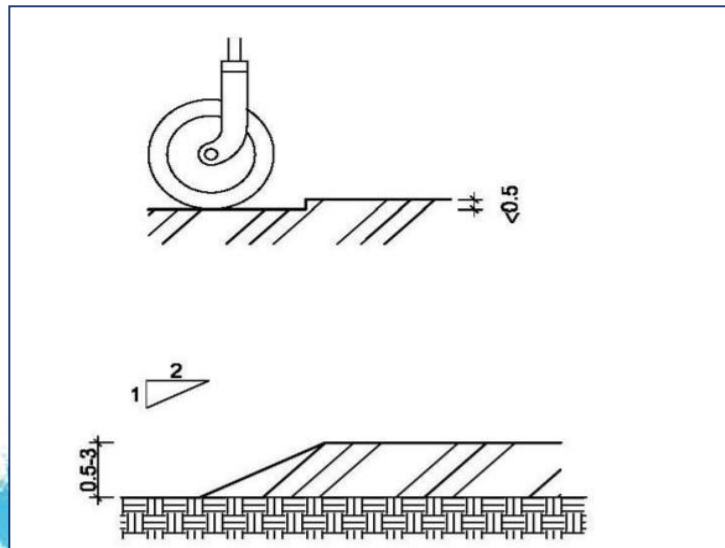


建築物使用類組	公共建築物		無障礙設施項目												
			室外通路	避難層坡道及扶手	避難層出入口	室內出入口	室內通路走廊	樓梯	昇降設備	廁所盥洗室	浴室	輪椅觀眾席位	停車空間	無障礙客房	
D類	休閒、文教類	D-1	室內游泳池。		✓	✓	✓	✓	✓	○	✓	✓	✓	✓	✓
		D-2	1.會議廳、展示廳、博物館、美術館、圖書館、水族館、科學館、陳列館、資料館、歷史文物館、天文臺、藝術館。		✓	✓	✓	✓	✓	✓	✓		✓		
			2.觀眾席面積未達二百平方公尺之下列場所：音樂廳、文康中心、社教館、集會堂（場）、社區（村里）活動中心。		✓	✓	✓	✓	✓	○	✓	✓		✓	
			3.觀眾席面積未達二百平方公尺之下列場所：體育館（場）及設施。		✓	✓	✓	✓	✓	○	✓	✓	✓	✓	✓
		D-3	小學教室、教學大樓、相關教學場所。		✓	✓	✓	✓	✓	✓	✓		✓	✓	
		D-4	國中、高中（職）、專科學校、學院、大學等之教室、教學大樓、相關教學場所。		✓	✓	✓	✓	✓	✓	✓		✓	✓	
		D-5	樓地板面積在五百平方公尺以上之下列場所：補習（訓練）班、課後托育中心。		✓	✓	✓	✓	○	○	✓	○		○	



◎無障礙通路

- 高低差在0.5公分以下者，得不受限制。
- 高低差在0.5公分至3公分者，應作1/2 之斜角處理。
- 高低差大於3 公分者，應設置坡道或昇降設備。
- 引導標誌：室外無障礙通路與建築物室外主要通路
- 不同時，必須於室外主要通路入口處標示無障礙通路之方向。

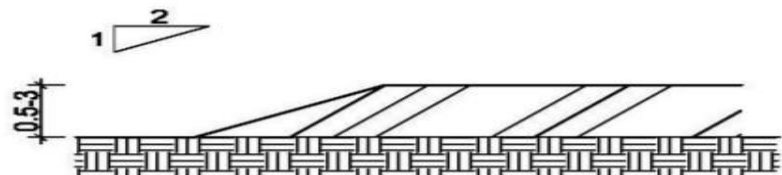
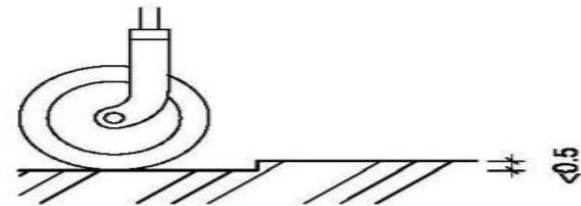




無障礙通路

高低差0.5公分至3公分，應作
1/2 之斜角處理

高低差大於3 公分者，
應設置坡道或昇降設備





第一六十七條之一 居室出入口及具無障礙設施之廁所盥洗室、浴室、昇降設備、停車空間及樓梯應設有無障礙通路通達。

第一六十七條之二 建築物設置之直通樓梯，至少應有一座為無障礙樓梯。

第一六十七條之三 建築物依本規則建築設備編第三十七條應裝設衛生設備者，除H2類住宅或集合住宅外，**每幢建築物其地面以上樓層在三層以下者，至少應設置一處無障礙廁所盥洗室。**超過三層以上或地面層以下部分，每增加三層且有一層以上之樓地板面積超過五百平方公尺者，應於每增加三層之範圍內分別設置一處無障礙廁所盥洗室。





本規則建築設備編第三十七條 建築物種類第七類及第八類，其設置之大便器數量在十個以下者，應設置一處無障礙廁所盥洗室，超過十個者，超過部分每增加十個，應增加一處。

第一六十七條之四
建築物設有浴室者，每幢建築物至少應設置一處無障礙浴室。





室外通路
避難層出入口
避難層坡道及扶手



室內出入口
室內通路走廊



樓梯
昇降設備
廁所盥洗室
浴室

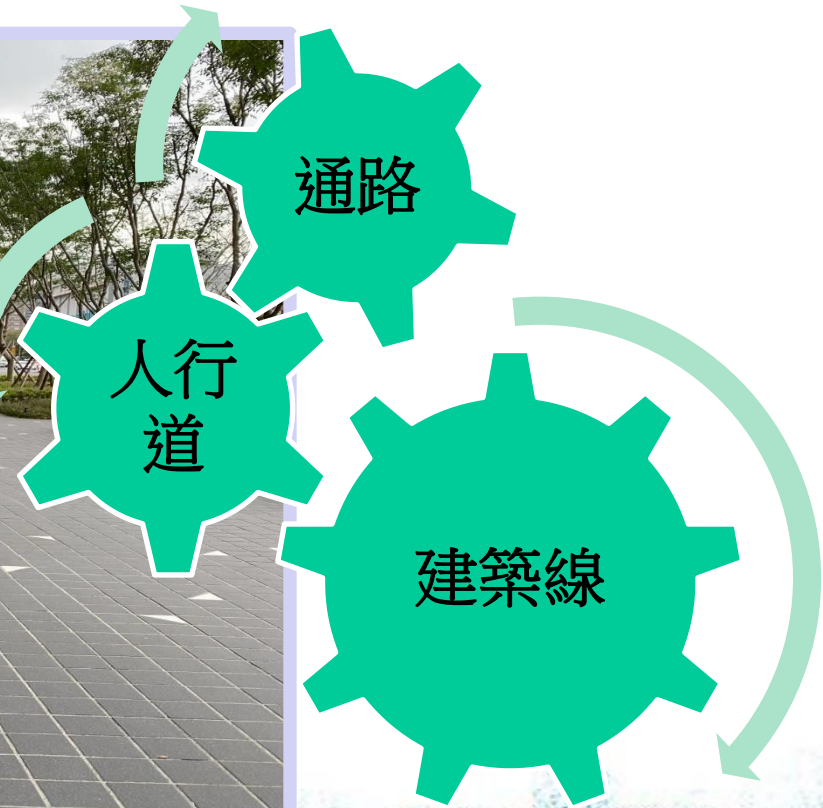


輪椅觀眾席位
停車空間





建築線開始起-平順無高低差



室外通路-範例說明



水溝蓋



人行道

室外
通路

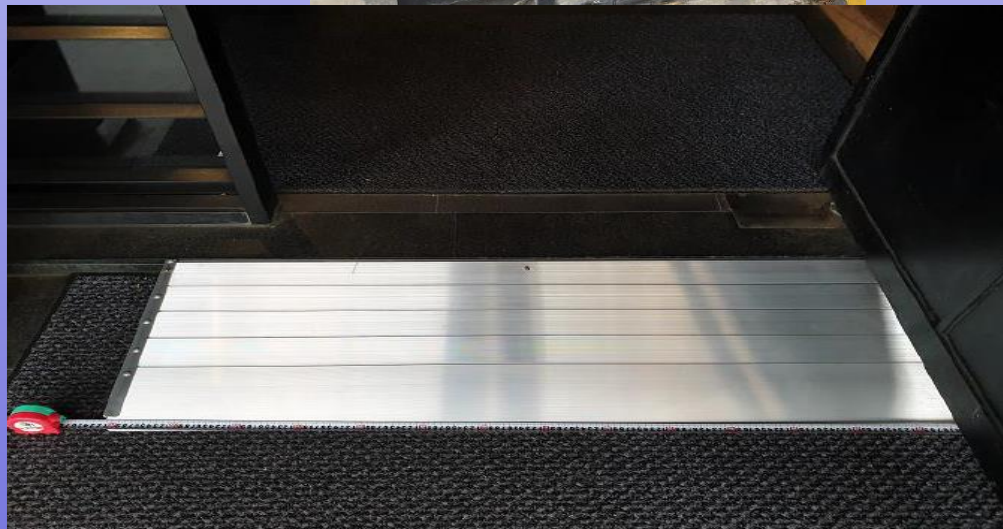


新竹縣政府
HSINCHU COUNTY GOVERNMENT

科技
文化 智慧城



實例說明：



「既有公共建築物無障礙設施替代改善計畫 作業程序及認定原則」





橫斷人行道的處理



來源出處王武烈老師簡報

新竹縣政府
HSINCHU COUNTY GOVERNMENT

科技
文化 智慧城



◎避難層坡道及扶手

室外通路設有坡道，並於側邊設有階梯時，為利視障者使用階梯，應設置終端警示設施，其寬度不得小於130公分或該階梯寬度



避難層坡道及扶手



- 階梯兩側應設置扶手
- 坡道旁樓梯應設置警示帶





◎避難層坡道及扶手





無障礙坡
道指示牌

缺扶手/
行徑通路
不平整



坡道扶手





避難層坡道及扶手



- 1.扶手上緣75-85公分
- 2.設置5公分防護緣
- 3.坡道寬度90cm以上
- 4.告示牌





◎避難層坡道及扶手



- 扶手高度-扶手上緣距離地面上75至85公分。
- 告示牌-明顯處
- 鋪面平整、防滑
- 下方、上方留設150公分平台



避難層坡道及扶手



新竹縣政府
HSINCHU COUNTY GOVERNMENT

科技
文化 智慧城



大家來找找看





避難層坡道及扶手



- 請注意
- 1. 按鈕的高度請設置中心點距地面上70-100公分處。
- 2. 設置的伸手距離為按鈕伸手距離45公分以內適當。





室內通路走廊寬度不得小於120公分





滅火器



消防箱



其他





室內出入口

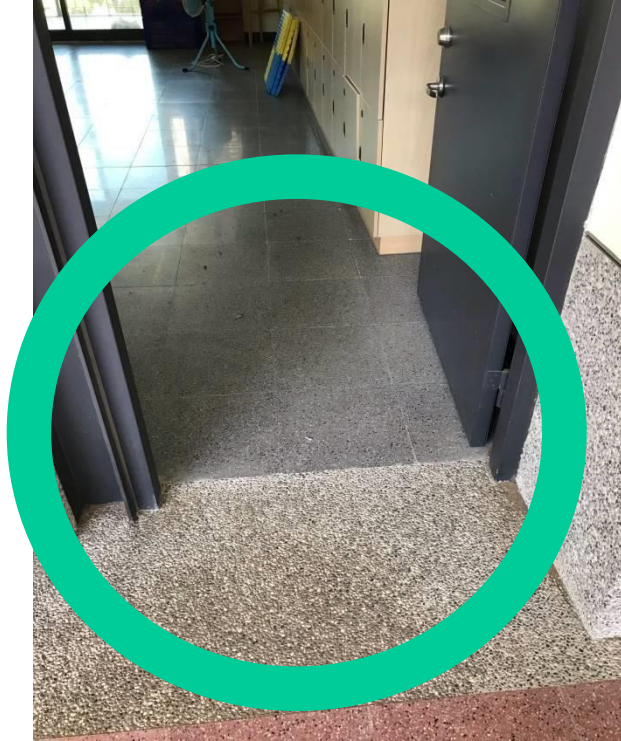
- 門把-一字型門把
- 出入口平順
- 滅火器-改落地型





◎ 室內出入口

門扇打開時，地面應平順不得設置門檻，門框間之距離不得小於90公分(折疊門推開後，扣除折疊後之距離不得小於80公分)





門框間之距離不得
小於90公分



不得設置門檻，

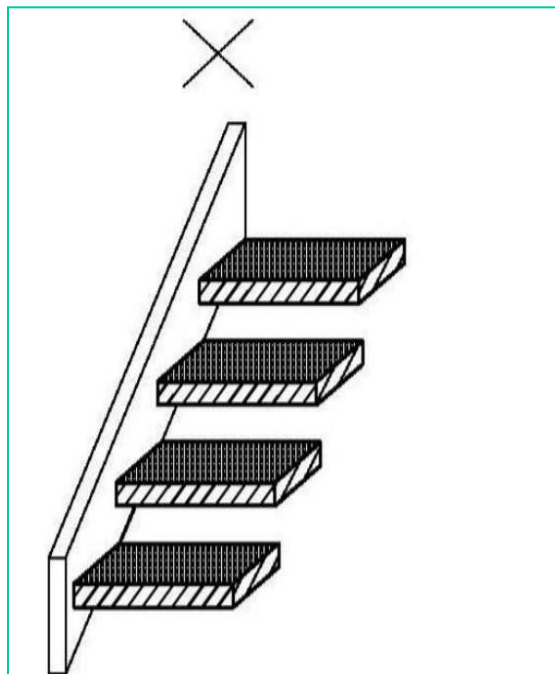
不得設置門，
門框間之距離不得
小於90公分





樓梯

- 樓梯形式：不得設置旋轉式及梯級間無垂直板之露空式樓梯。





樓梯

地板表面：

樓梯平台及梯級表面應採用防滑材料。

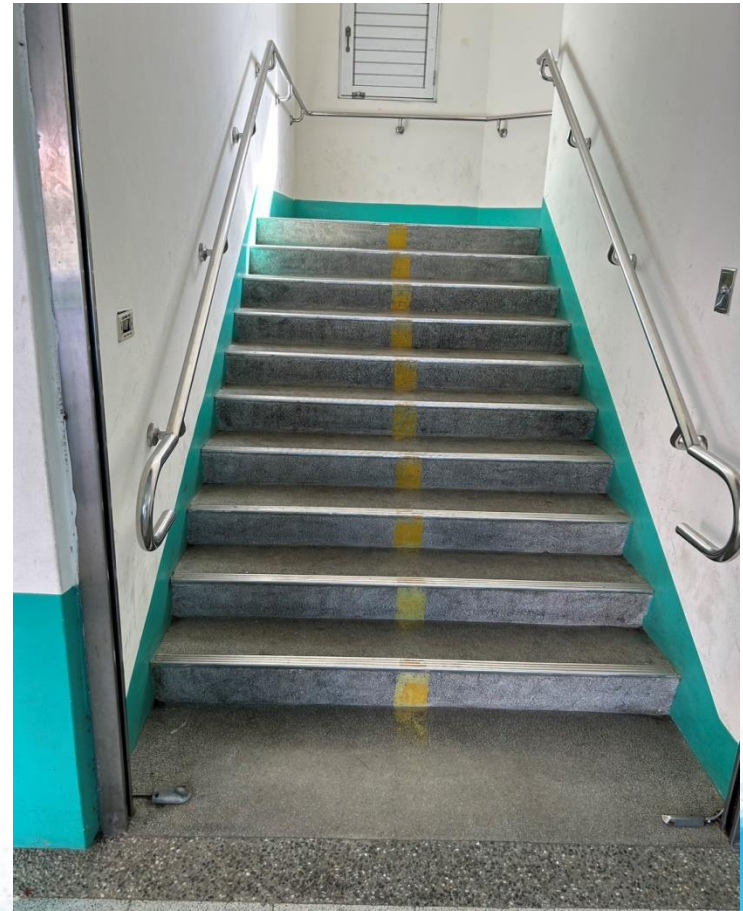
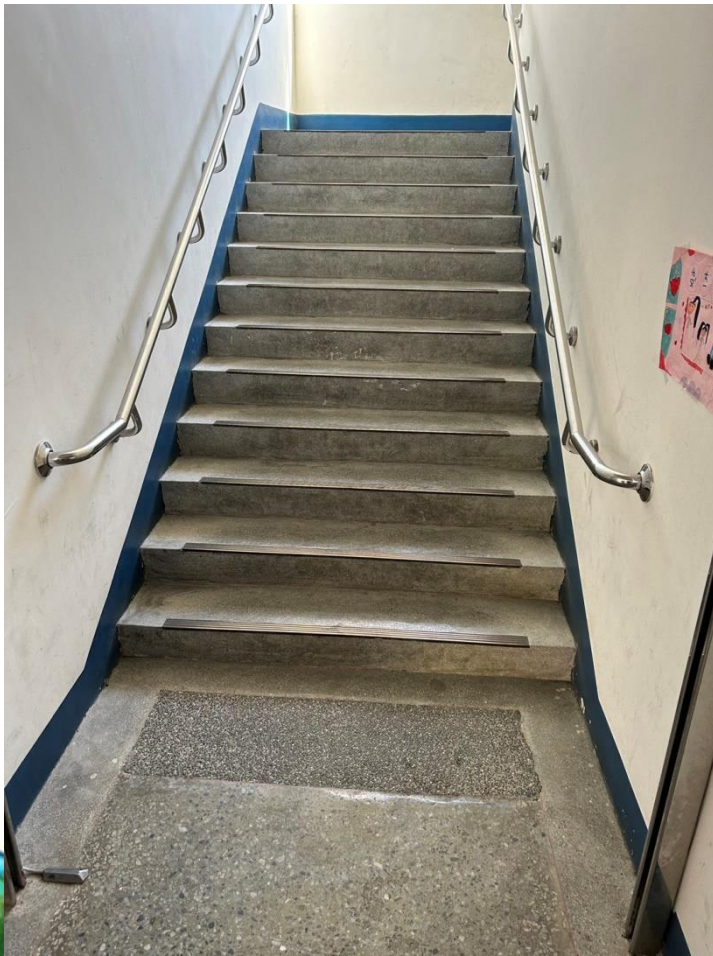
－ 防滑條：

梯級邊緣之水平踏面部份應作防滑處理，且應與踏步平面順平。





樓梯-找問題?





戶外樓梯





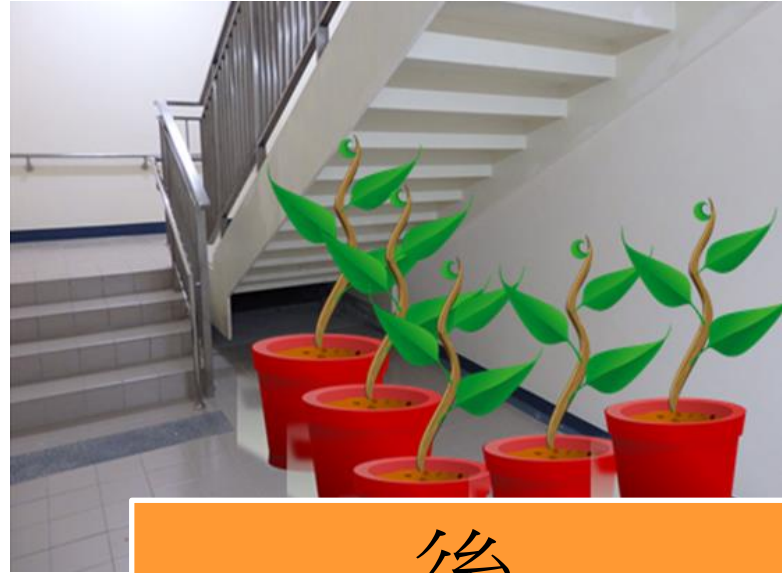
樓梯

- 樓梯底版高度：樓梯底版至其直下方地板面淨高未達190 公分部份應設防護設施(可使用格柵、花台或任何可提醒視障者之設施)





前



後

樓梯底版高度：樓梯底版至其直下方地板面淨高未達190 公分部份應設防護設施（可使用格柵、花台或任何可提醒視障者之設施）





樓梯底版高度：樓梯底版至其直下方地板面淨高未達190 公分部份應設防護設施(可使用格柵、花台或任何可提醒視障者之設施)





水平延伸30
公分



樓梯範例

樓梯-扶手

樓梯-警示帶

階梯級高16cm以下

級深26cm以上

梯級鼻端





扶手設置

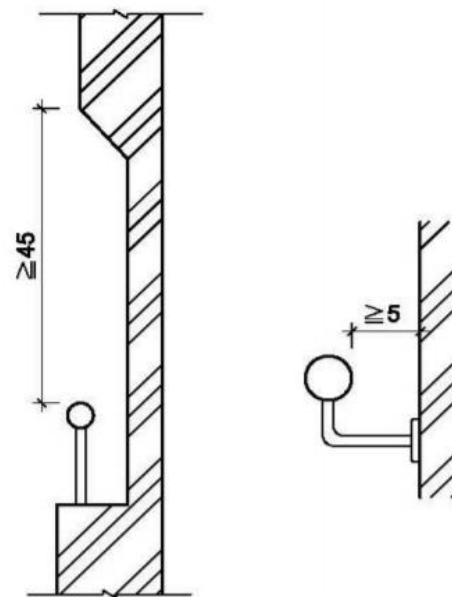
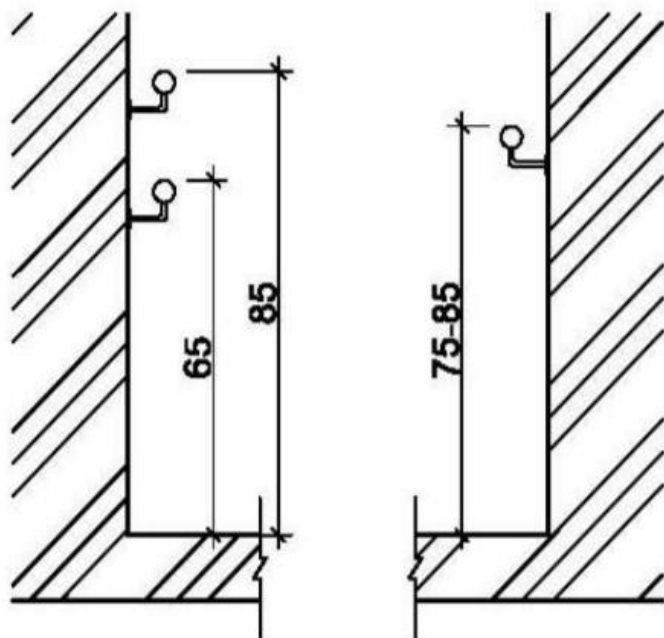


圖 207. 3. 2





扶手



坡道、樓梯欄杆
高度75-80公分(雙道扶手65公分
&85公分)

85公分

65公分





扶手

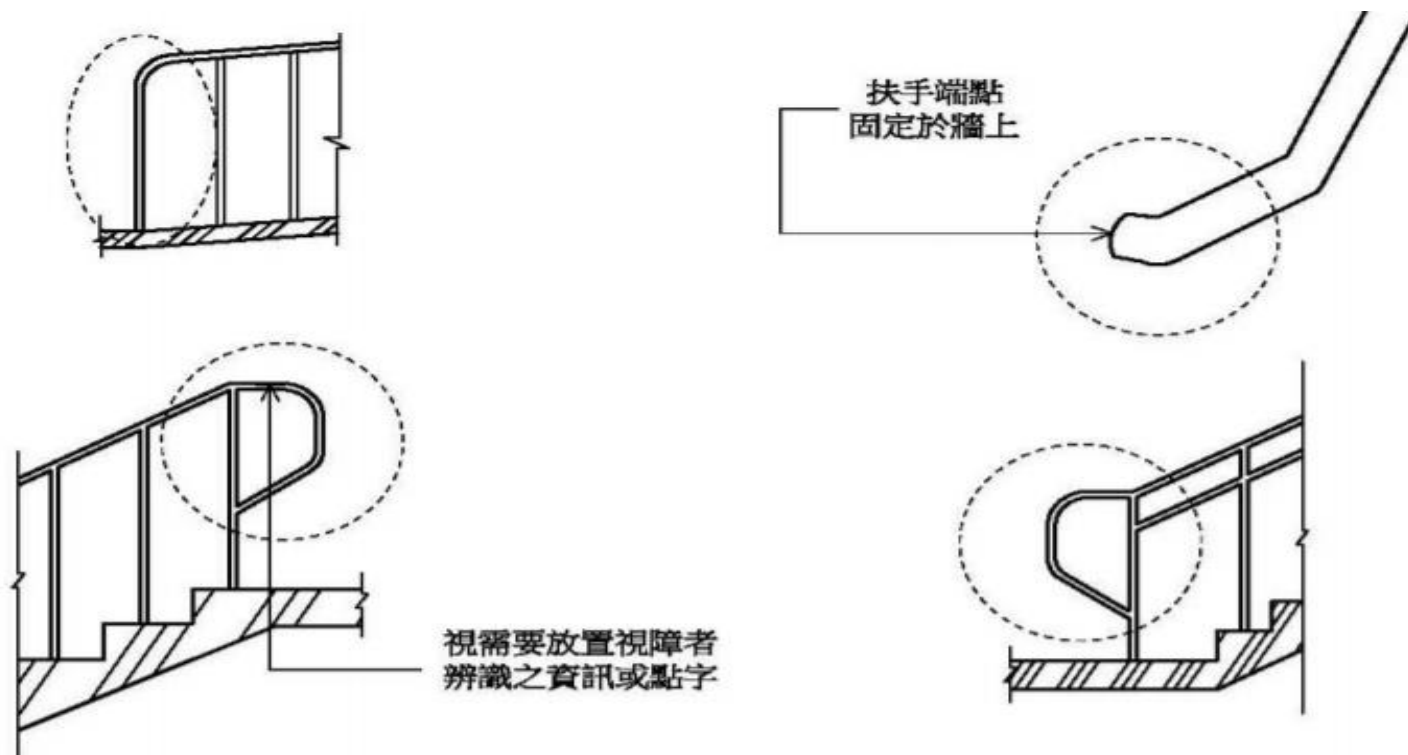
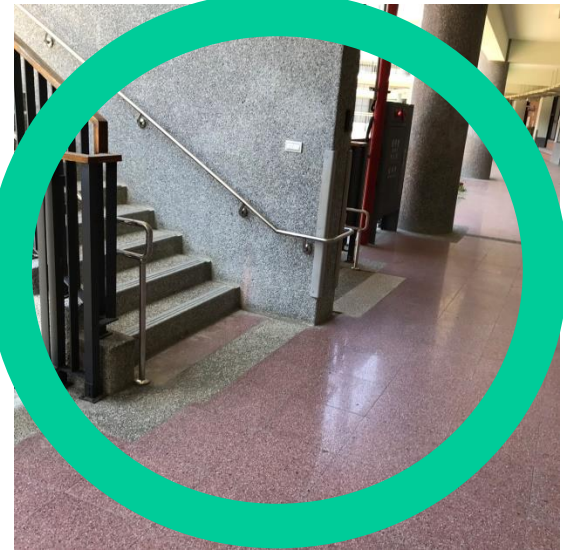
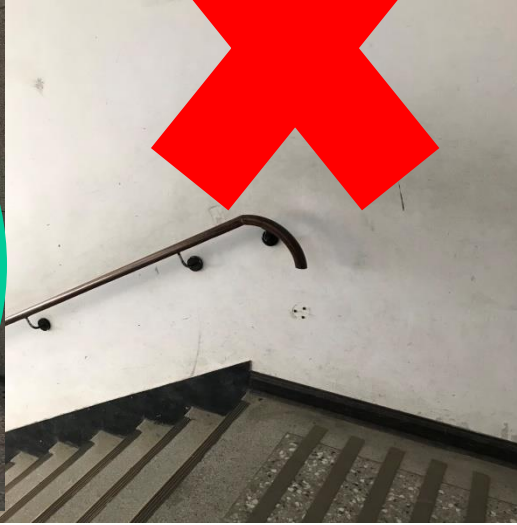
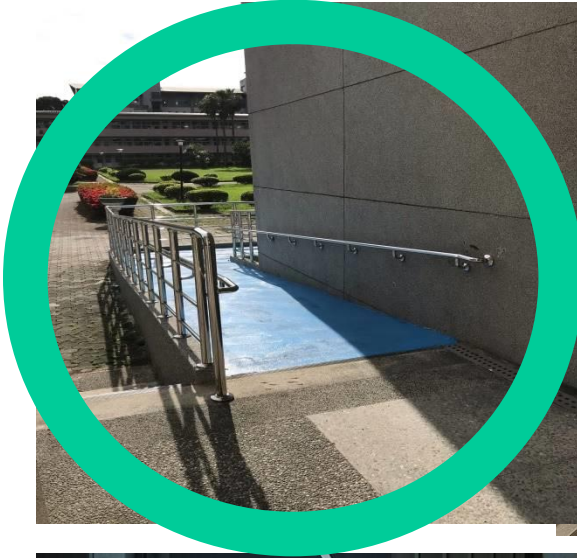


圖 207. 3. 4





扶手範例



科技
文化 智慧城



樓梯-警示帶



警示設施(距梯級終端30處，應設置深度30-60公分，顏色且質地不同之警示設施。(中間平台除外)

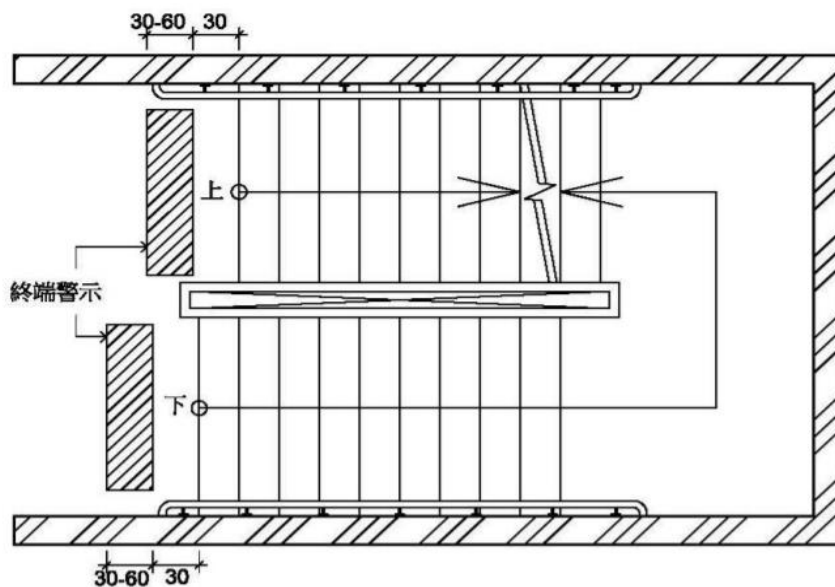


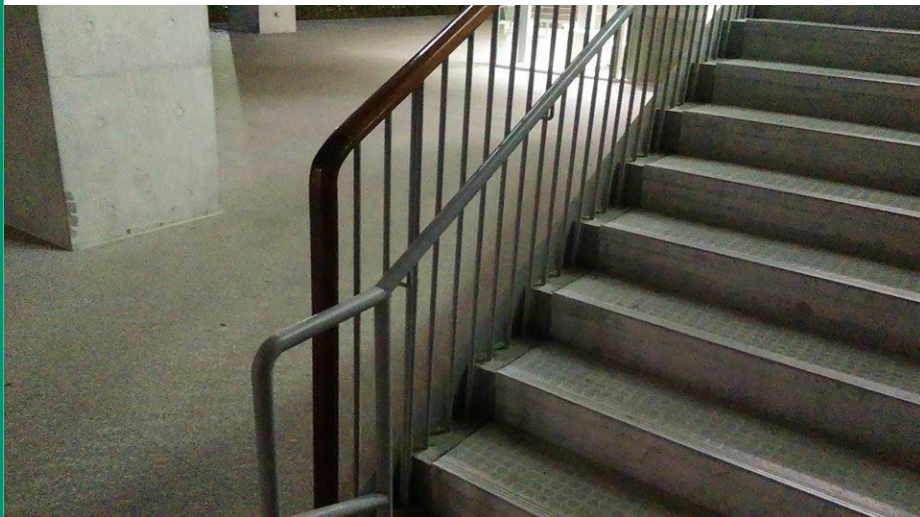
圖 306.1





防攀爬、墜落欄杆

來源出處王武烈老師簡報



集會、表演、運輸場站、商場、文教設施、國小校舍、兒福場所、住宅之樓梯欄杆應設置。



免加中間扶手

來源出處王武烈老師簡報



建築技術規則設計施工編第36條
級高15cm以下、級深30cm以上，
得免設置中間扶手

科技
文化 智慧城



升降設備

機廂尺寸：升降機門的淨寬度不得小於90 公分，機廂之深度不得小於135 公分。

後視鏡：面對機廂之後側壁應設置安全玻璃之後視鏡（鏡子下緣距機廂地面85公分，寬度不得小於出入口淨寬，高度大於90公分）或懸掛式之廣角鏡（寬30-35公分，高20公分以上）。

扶手：機廂內至少兩側牆面應設置扶手。

輪椅乘坐者操作盤（副操作盤）：操作盤按鍵應包括緊急事故通報器、各通達樓層及開、關等按鍵。





升降設備-指示牌

升降設備-警示帶

升降設備-呼叫鈕

升降設備-扶手、點字、語音系統、
入口觸覺裝置

升降設備-後示鏡

升降設備-輪椅使用者操作盤





新竹縣政府
HSINCHU COUNTY GOVERNMENT

科技
文化 智慧城



昇降設備指示
牌(直立式/正
面式)

昇降機入
口觸覺裝
置



呼叫鈕、語
音系統

警示
帶





語音系統

鏡子、
點字

扶手75
公分

機廂門
不得小
於90公
分

操作盤





無障礙廁所盥洗室

位置

應設於無障礙通路可到達之處。

沿路轉彎處
設置方向指示。

無障礙
標誌





● 現在位置

一樓無障礙配置圖



無障礙汽車停車位



無障礙機車停車位



無障礙坡道



無障礙廁所



無障礙教室

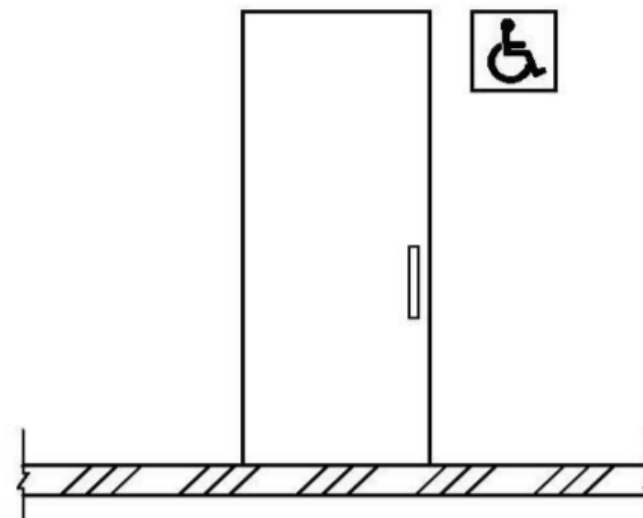


電動輪椅充電站





無障礙廁所盥洗室/指示牌



44





無障礙廁所盥洗室/門把

- 門把高度75~85cm
- 門鎖高度70~100cm





無障礙廁所盥洗室

#馬桶：應使用一般形式之馬桶，高度 40-45公分，不可有蓋。

#馬桶附屬設備：二側扶手、靠背、沖水控制、求助鈴。

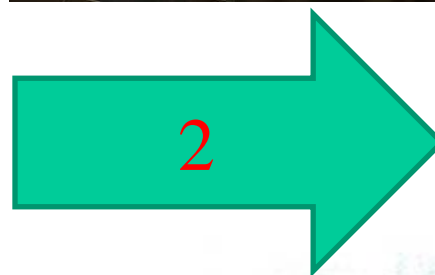
#求助鈴：按鈕應連至服務台或類似空間，若無服務台，應連接至廁所盥洗室外部設置警示燈或聲響。

#洗臉盆:扶手及2處救助鈴、沖水控制





無障礙廁所盥洗室



新竹縣政府
HSINCHU COUNTY GOVERNMENT

科技
文化 智慧城



無障礙廁所盥洗室

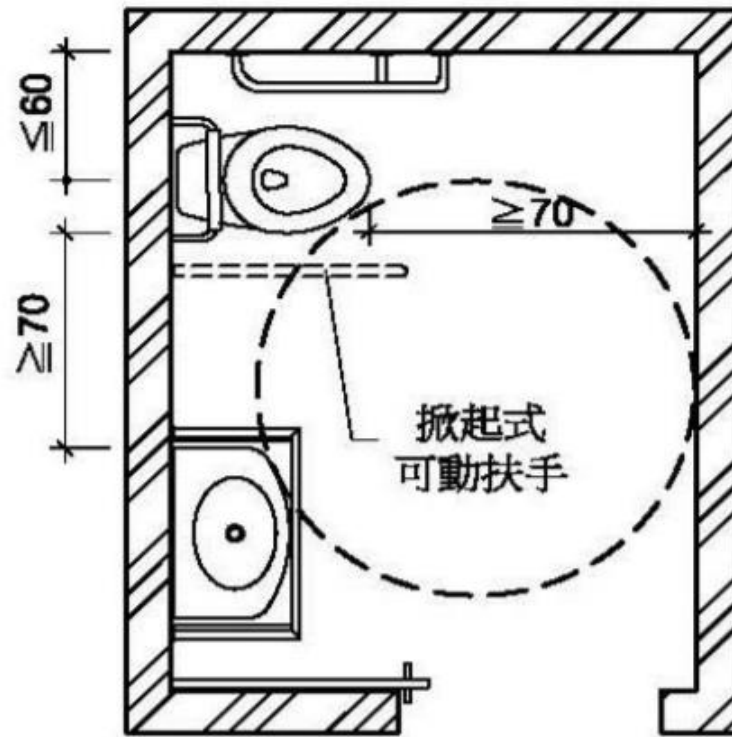


圖505.2





無障礙廁所盥洗室

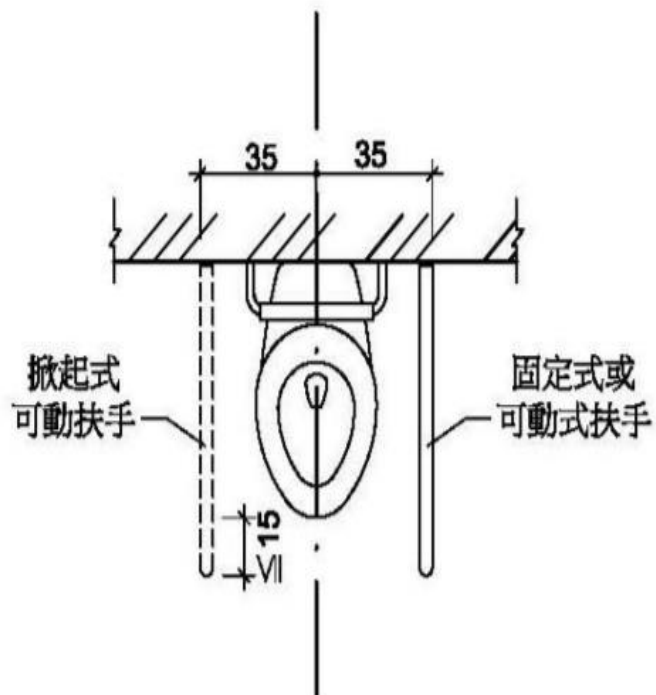


圖505.6

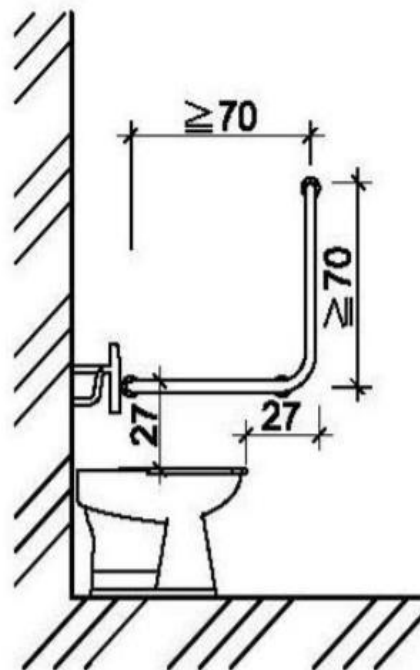


圖505.5.2

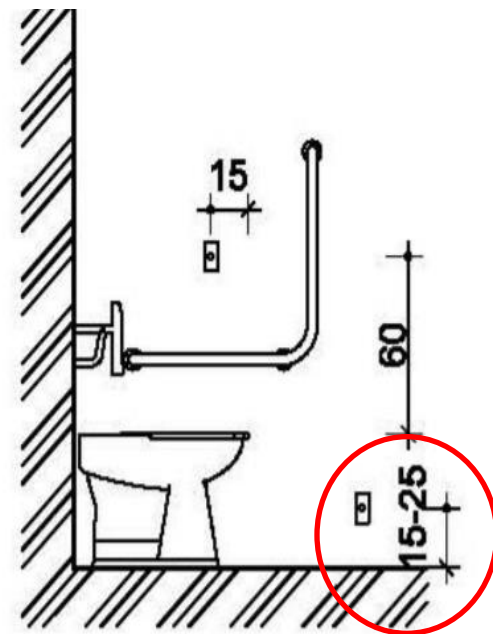


圖504.4.1





L行扶手、
沖水控制、求
助鈴2處

馬桶蓋

扶手
間距





無障礙廁所盥洗室

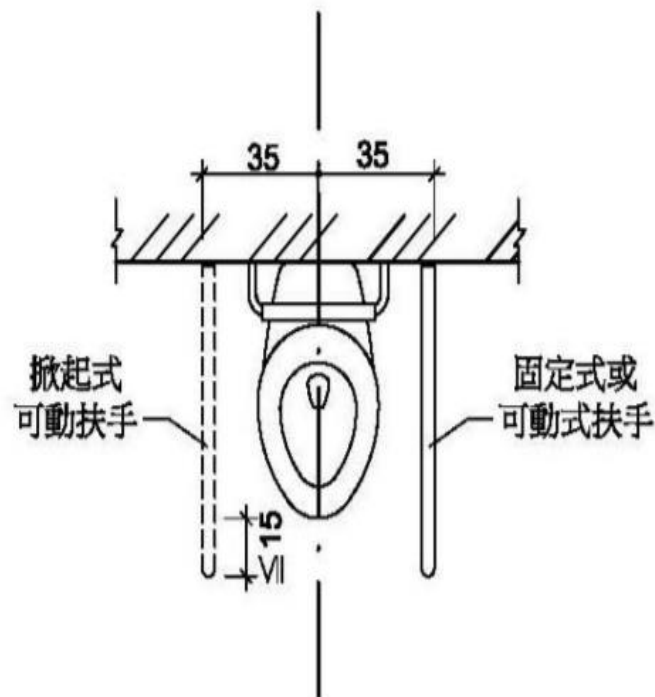
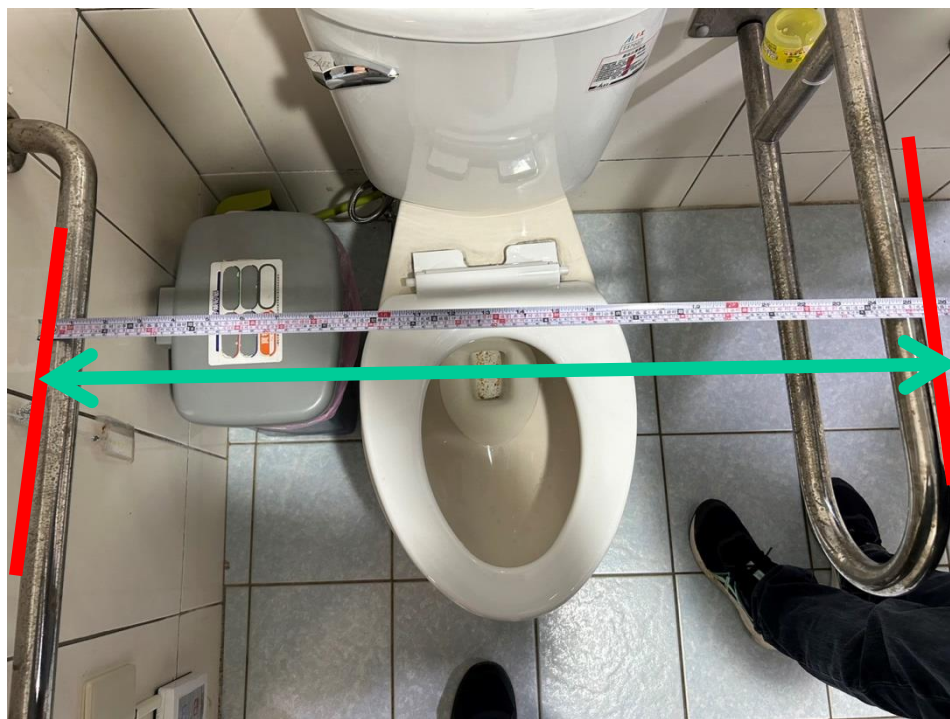


圖505.6





水箱蓋



L型扶手、馬桶蓋

馬桶一側空間不足70公分





無障礙廁所盥洗室

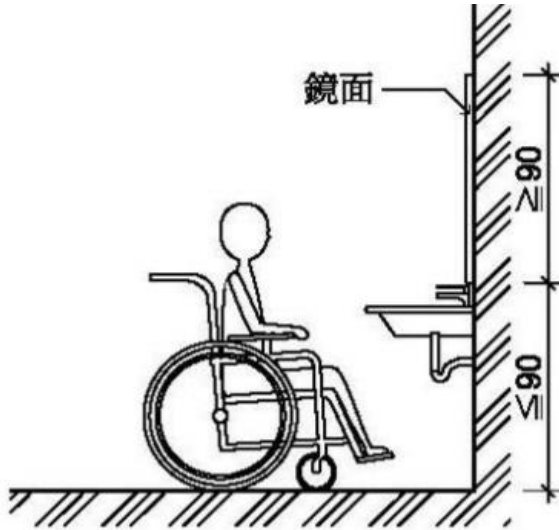


圖 504.3

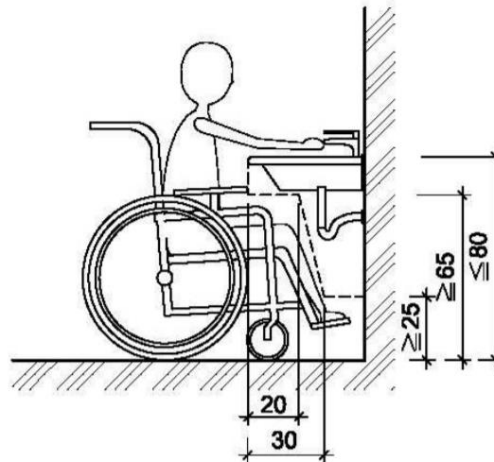


圖 507.3





無障礙廁所盥洗室



一般高度加
扶手
特別下降不
加扶手

← 加隔板





一般廁所



- 建議設置扶手(蹲式)倒T扶手。
- 設置緊急求助鈴(連棟至外面響鈴)
- 設置勾掛





一般廁所設置扶手





一般廁所

- 緊急救助鈴高度設置距離地面上80-100公分





無障礙廁所盥洗室

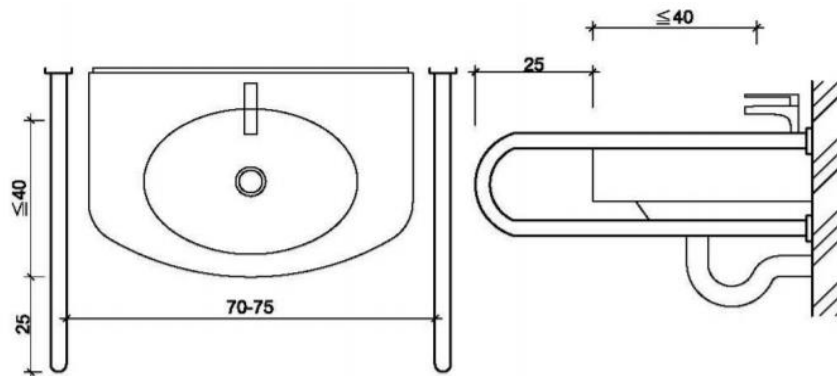
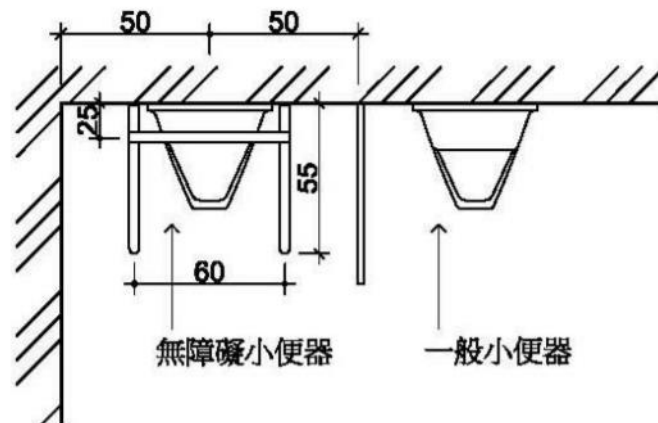
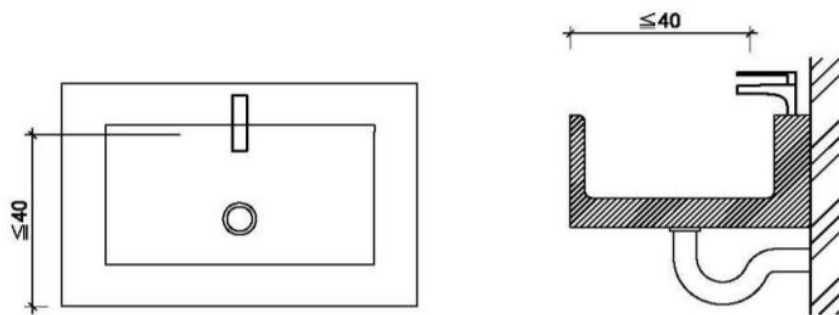


圖507.6.2





無障礙浴室



- 扶手
- 水龍頭
- 2處求助鈴
- 洗澡椅





無障礙停車位

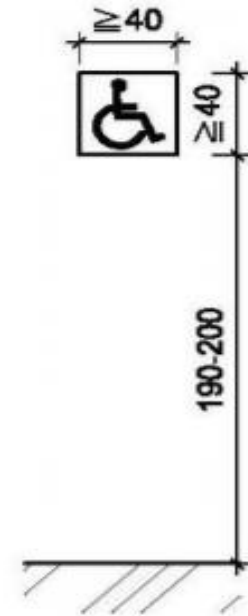


圖 803. 2. 1





無障礙停車位

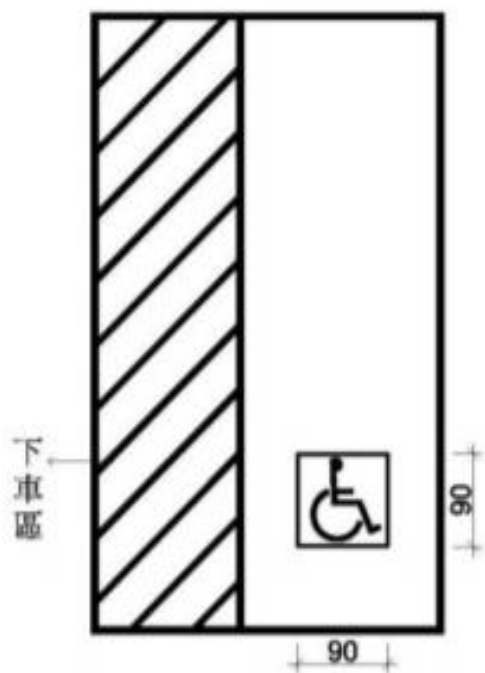


圖803.3

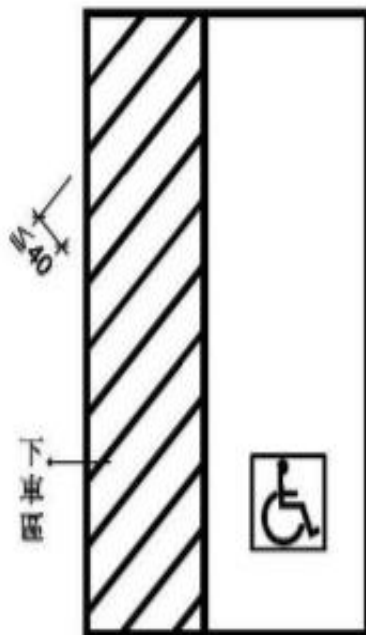


圖 803.4

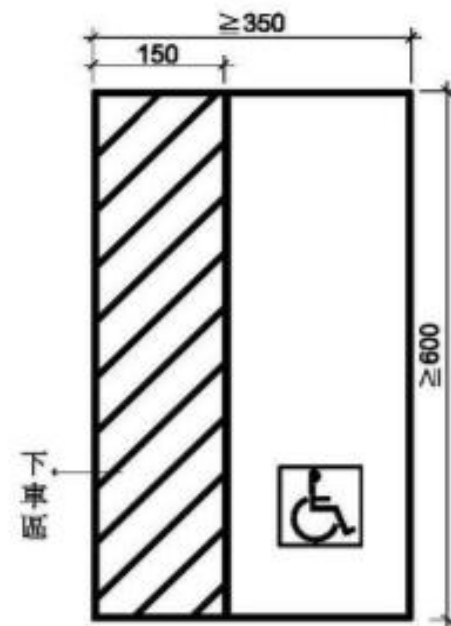
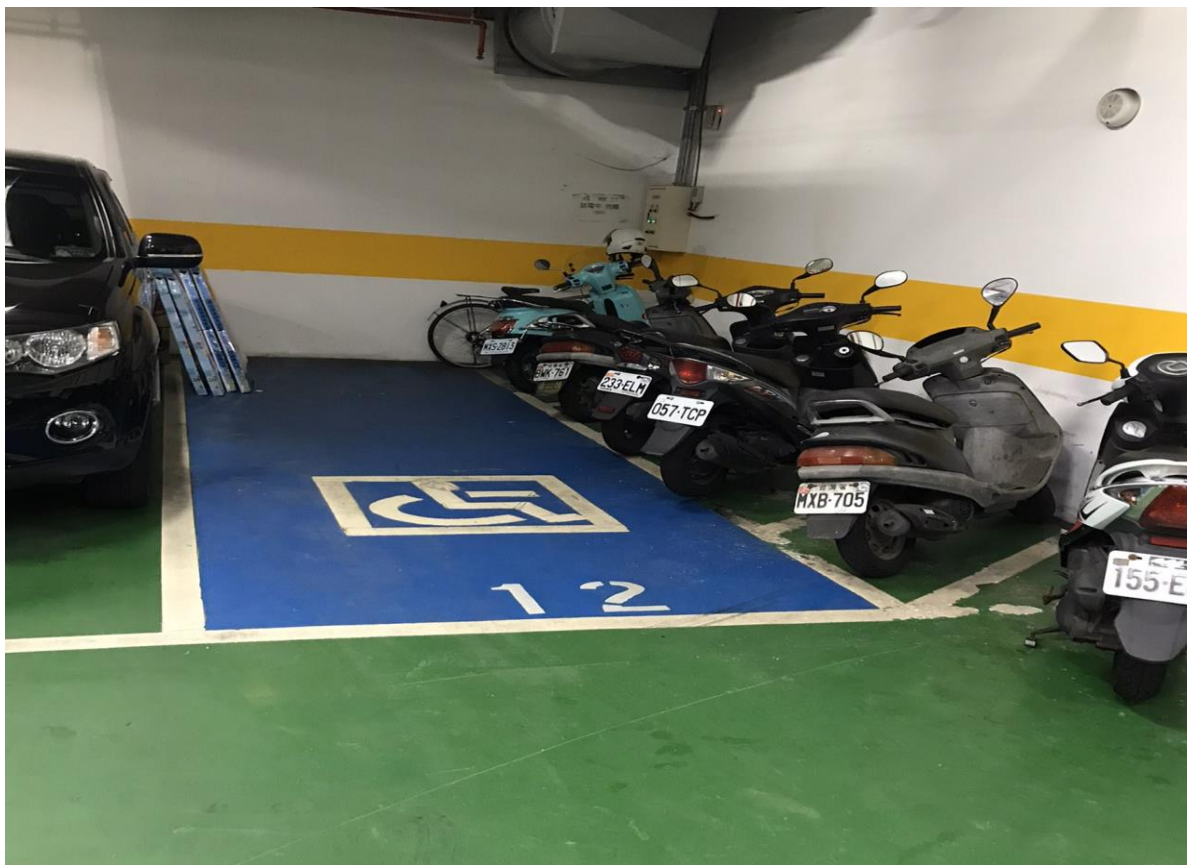


圖804.1





無障礙停車位-錯誤樣態





無障礙機車停車位

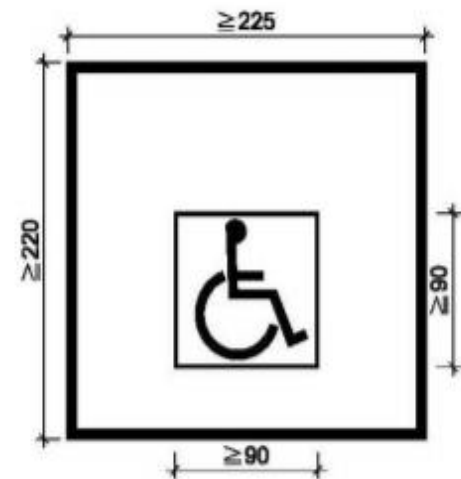


圖805.1





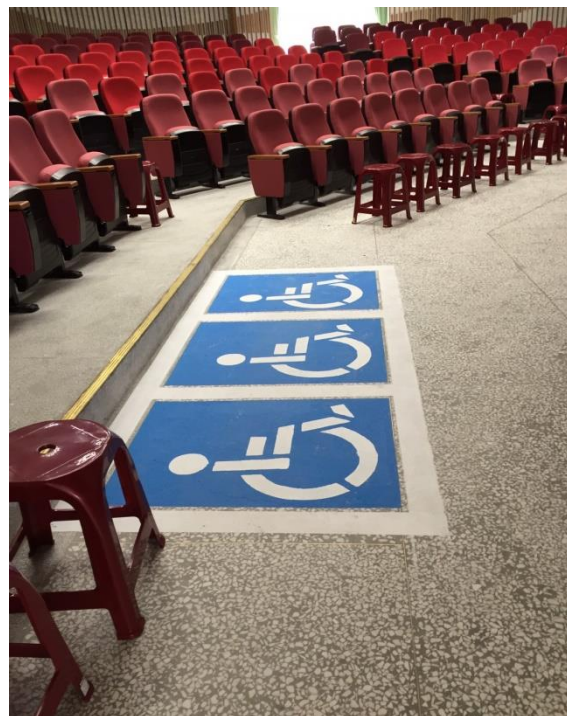
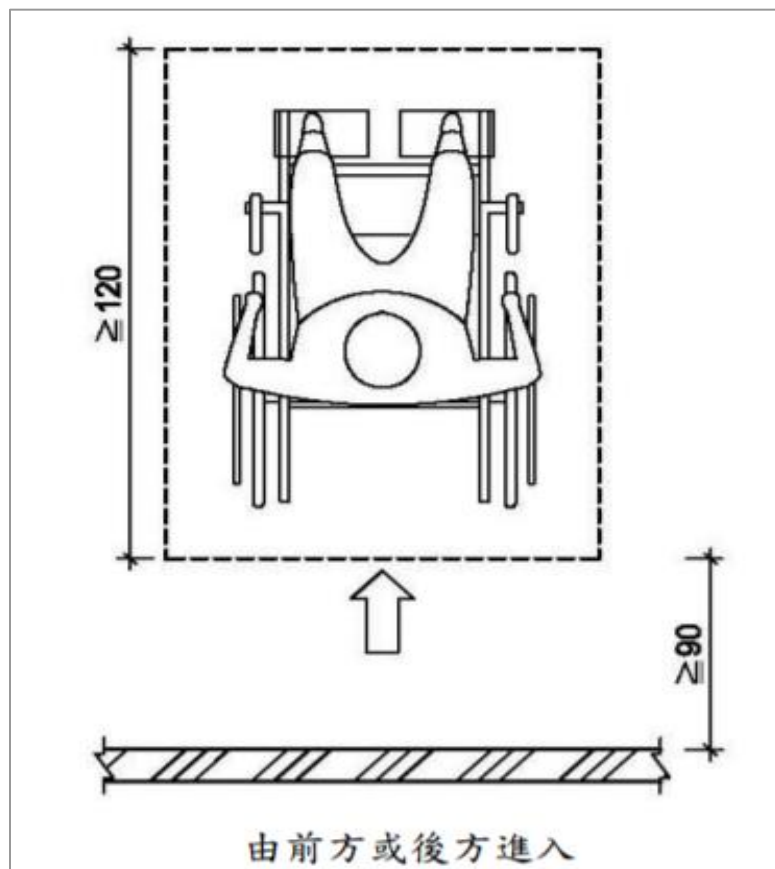
機車出入口：機車停車位之出入口寬度及通達無障礙機車停車位之車道寬度均不得小於**180**公分





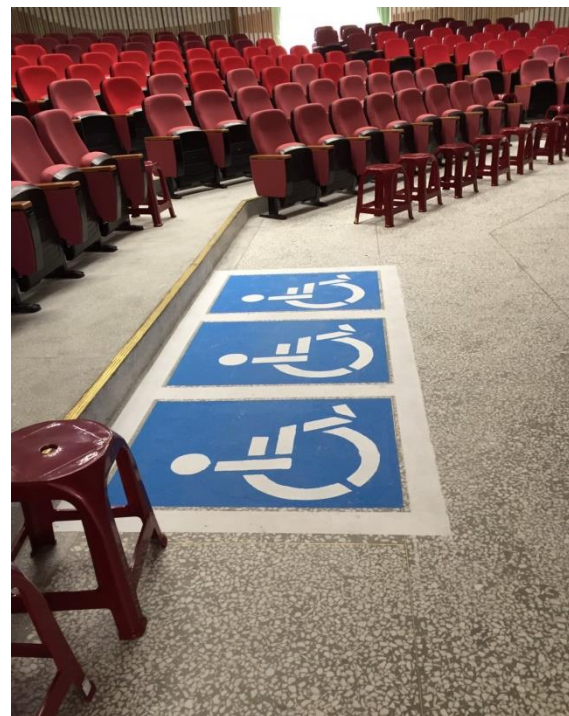
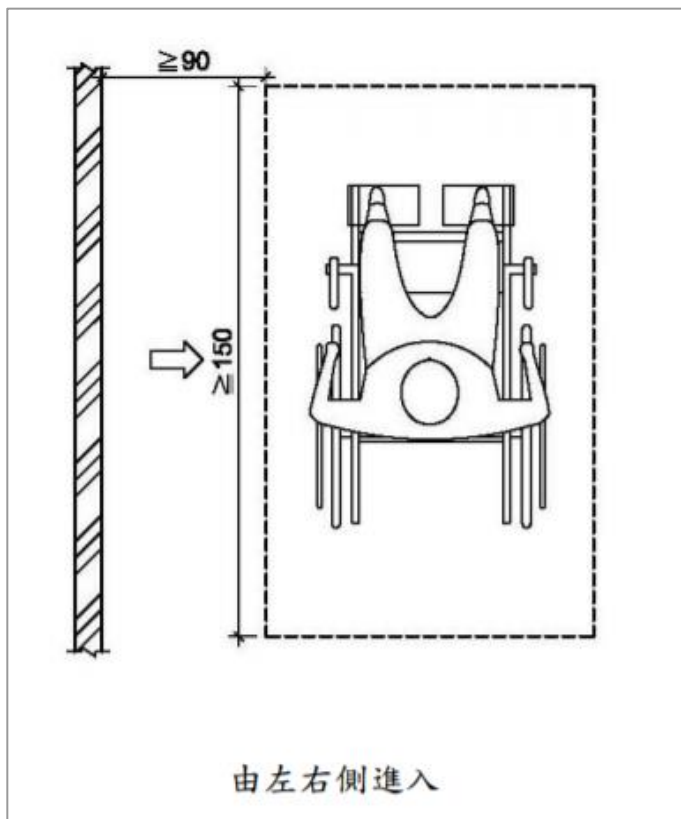


無障礙輪椅觀眾席



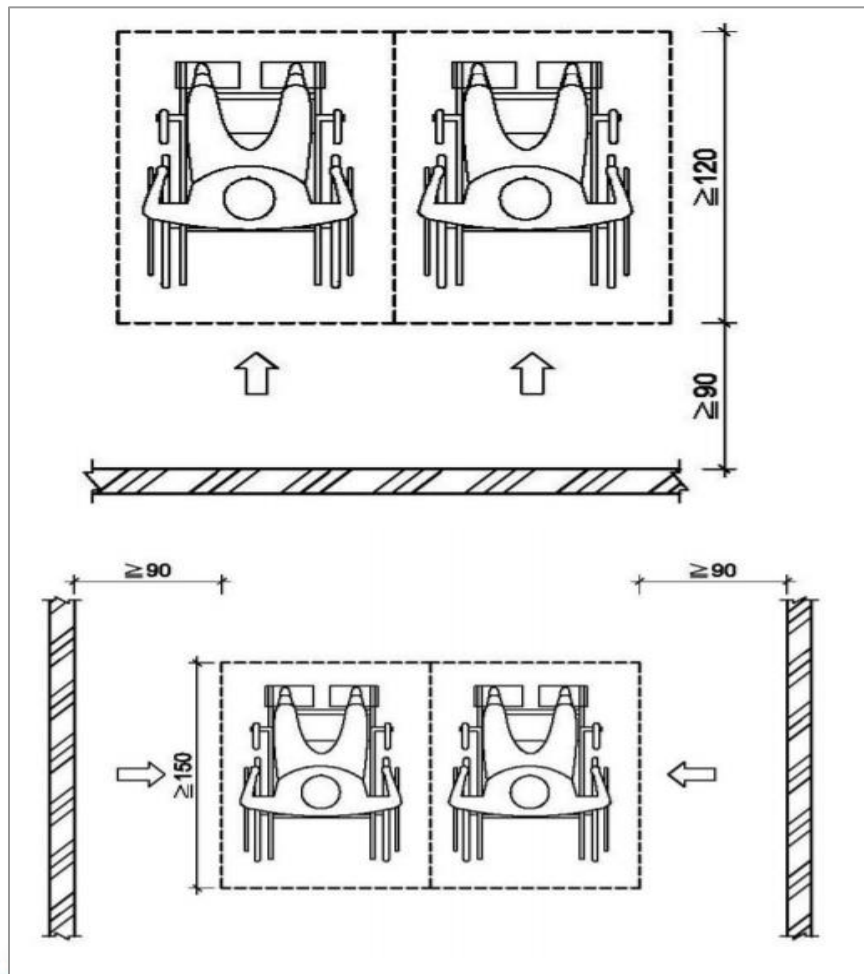


無障礙輪椅觀眾席





無障礙輪椅觀眾席





無障礙標誌

A405.5 無障礙標誌參考圖示：無障礙設施標誌可參考下列圖示（如圖A405.5）



圖A405.5



格子作為定位
參考點,正式
標誌應無格

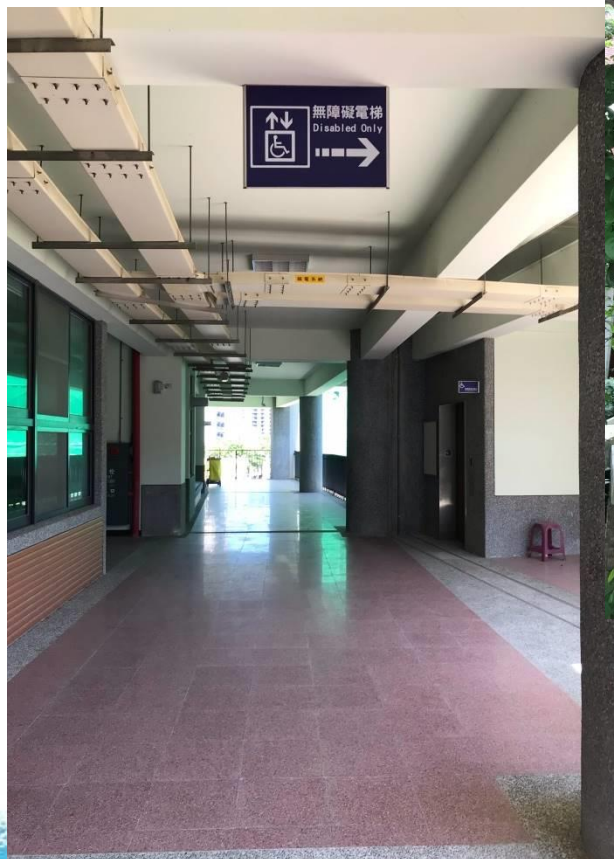


圖902.1





無障礙引導標誌

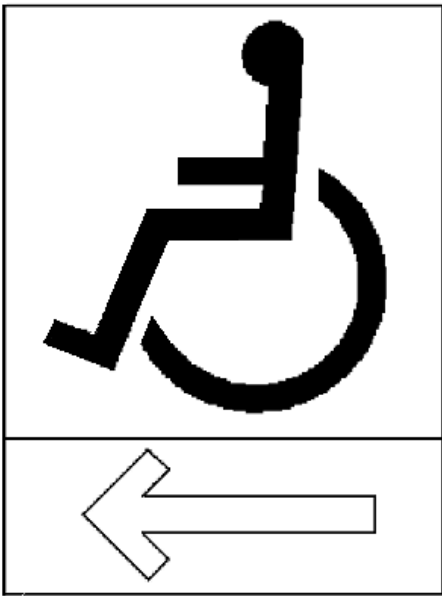


新竹縣政府
HSINCHU COUNTY GOVERNMENT

科技
文化 智慧城



無障礙標誌



- 國際符號標誌全世界通行，如果經過美工創製，則屬社團自用。
- 圖案顏色與底色應有明顯不同，藍白、白藍、紅白、白紅、黑白、白黑、紅黃、黃紅等等顏色，貼繪牆上或豎立，應可清楚辨識，並與行進方向垂直。





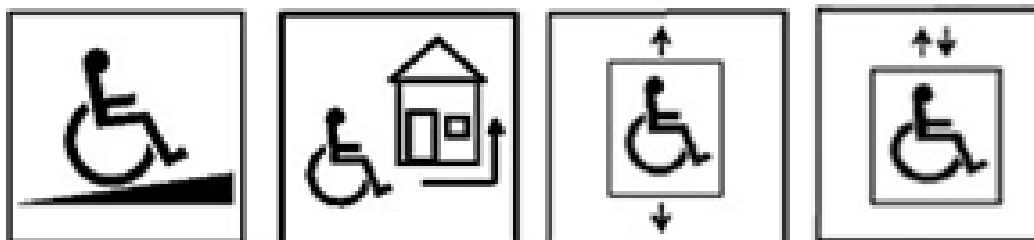
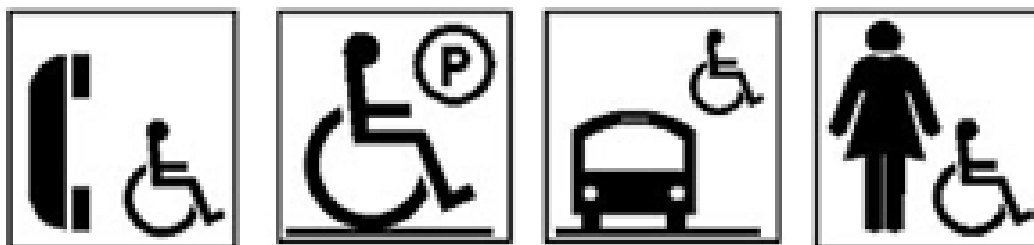
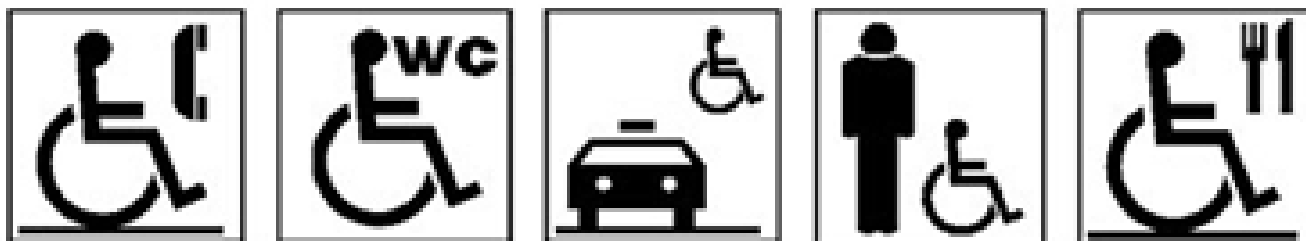
無障礙標誌

來源出處王武烈老師簡報

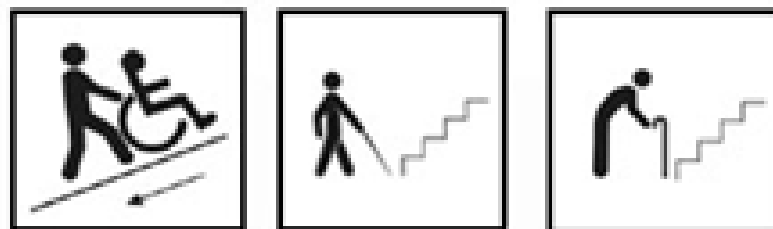


圖形及規定





坡道陡俏
小心安
請人協
倒退下
助行





其它各種障別符號

來源出處王武烈老師簡報



科技
智慧城



錯誤標示牌



無障礙坡道
Wheelchair Ramp

正確標示牌



新竹縣政府
HSINCHU COUNTY GOVERNMENT

文化 科技
智慧城



錯誤的告示牌





樓梯

告示牌

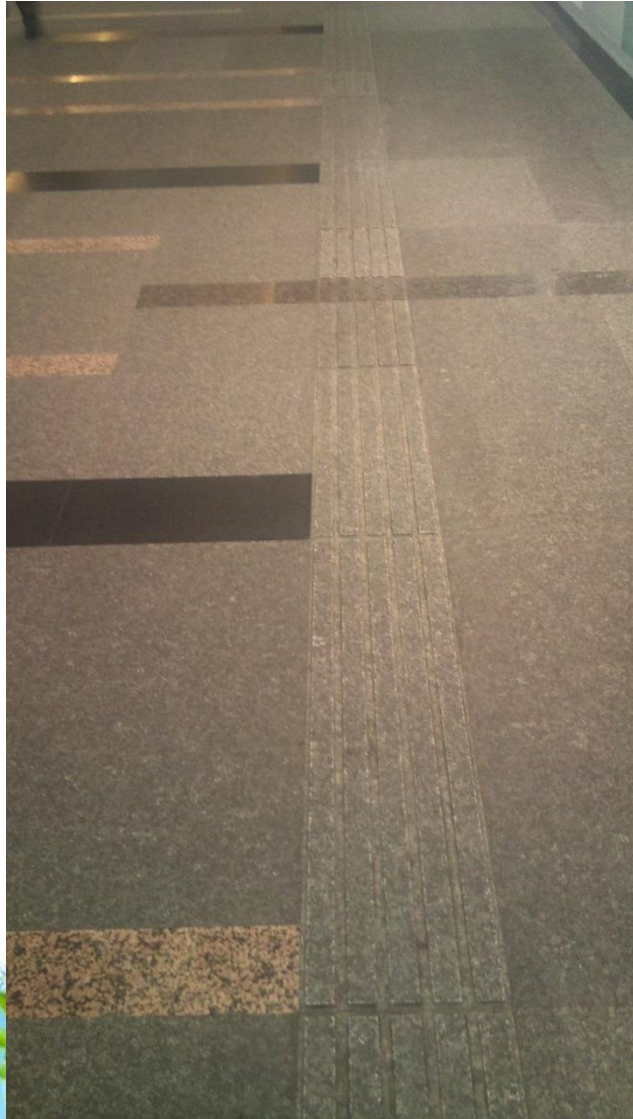


新竹縣政府
HSINCHU COUNTY GOVERNMENT

文化 科技
智慧城

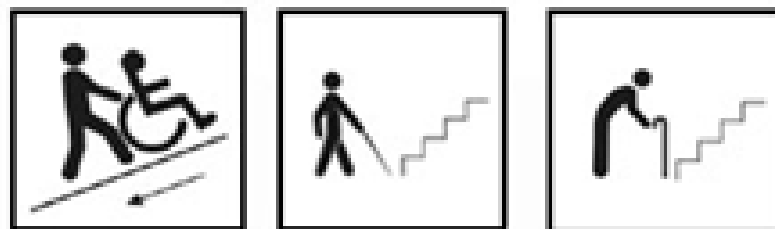
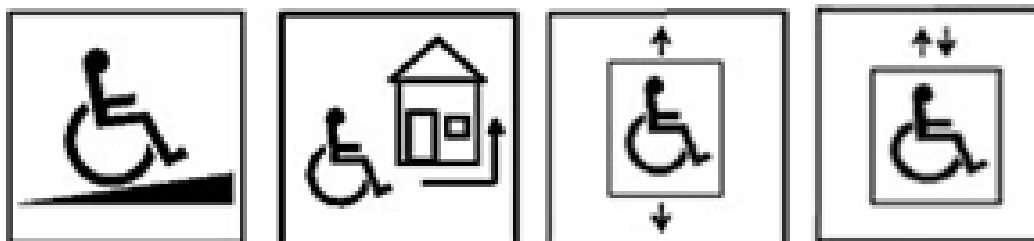
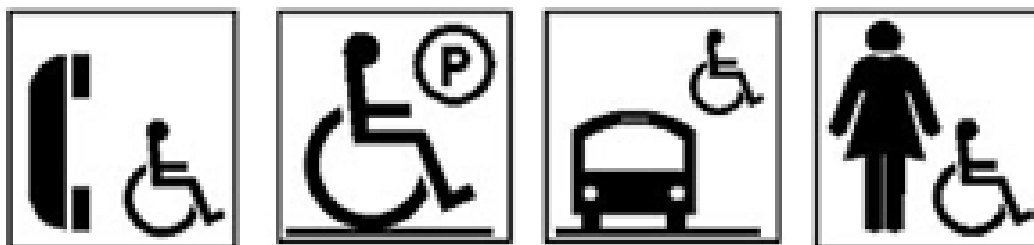
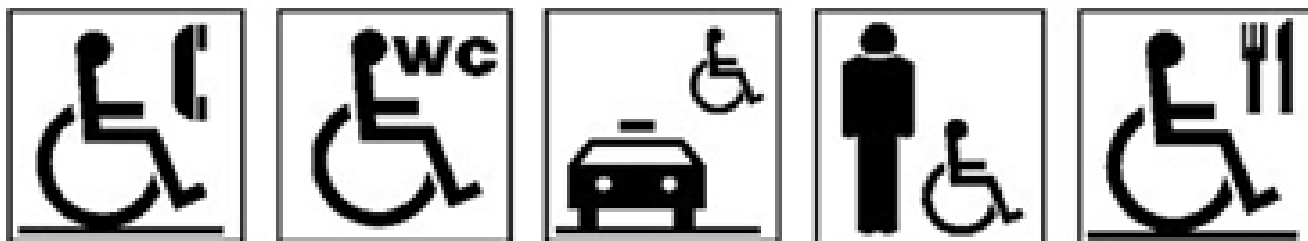


被稱許的導盲路徑 0.3cm高



來源出處王武烈老師簡報

科技
智慧城



坡道陡俏
小心安
請人協
倒退下



其它各種障別符號

來源出處王武烈老師簡報



科技
智慧城



錯誤標示牌



無障礙坡道
Wheelchair Ramp

正確標示牌

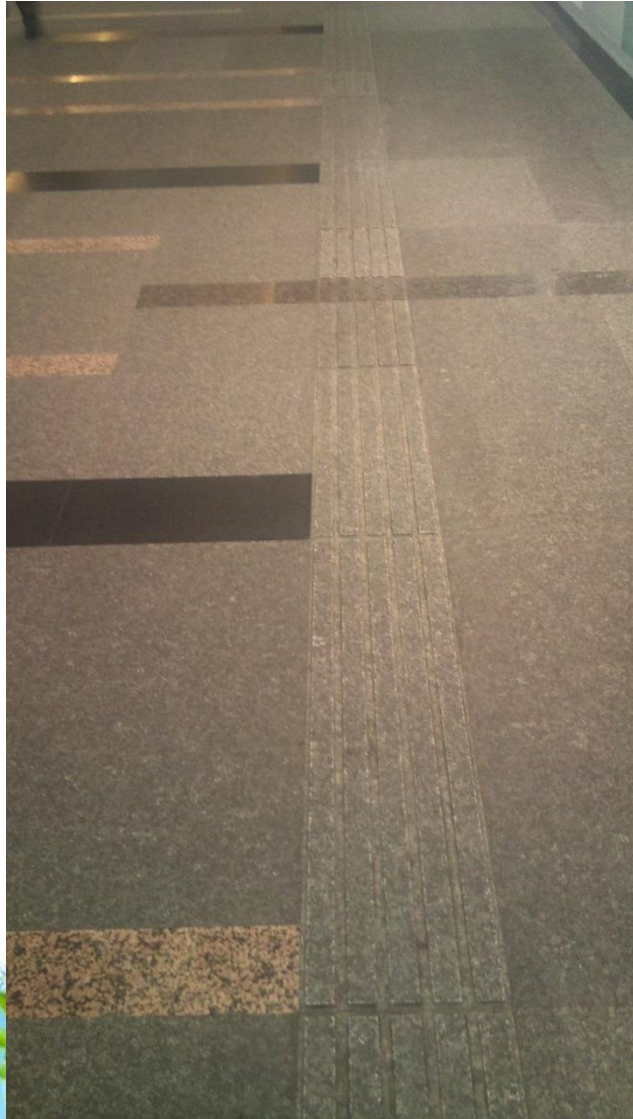


新竹縣政府
HSINCHU COUNTY GOVERNMENT

文化 科技
智慧城



被稱許的導盲路徑 0.3cm高



來源出處王武烈老師簡報

科技
智慧城



雪霸國家公園武陵遊憩區

雪霸國家公園 武陵遊憩區無障礙設施地圖

Accessible Facilities Map of Wuling Recreation Area in Shei-Pa National Park

無障礙活動場所告示

- 本場所於 年 月 日，業經內政部公告為無障礙活動場所，公告範圍如紅塊■所示戶外無障礙步道。
- 為維持使用安全，行動不便者請勿單獨於本場所活動，使用時請互相禮讓並利用等候平台轉向。
- 無障礙協助專線：(04)2590-1350
- 武陵遊客中心開放時間：09:00~17:00。
每週星期一及農曆除夕休館。

Accessible Domain Notice

- The domain was announced as Accessible Activity Venue by Ministry of the Interior on
The range is shown by the red lump ■ on the map: an outdoor barrier-free trail.
- To ensure safety, people with mobility problems should be accompanied by others. Users should take advantage of the passing bay to facilitate the traffic when necessary.
- Accessibility Environment Assistance Line: (04)2590-1350
- Wuling Visitor Center Opening Hours: 09:00-17:00.
Closed on every Monday and Chinese Lunar New Year's Eve.

無障礙步道
Accessible Path



親子停車位

Parking is reserved for pregnant women or drivers with a child under 6 years old



無障礙解說牌

Accessible Interpretive Sign



無障礙電梯

Accessible Elevator



無障礙廁所

Accessible Restroom



無障礙停車位

Accessible Parking

武陵遊客中心
Wuling Visitor Center

武陵路 Wuling Road

松林大道 Pine Avenue

武陵農場行政中心
Wuling Farm Office

蔣公行館
Ching Kai Shek's Villa

臺灣櫻花鉤吻鮭生態中心
Taiwan Salmon Eco Center

現在位置
You Are Here

七家灣溪 Qijiawan Creek

桃花莊
Peach Farm Guest House



雪霸國家公園
SHEI-PA NATIONAL PARK

武陵路 Wuling Road

武陵路 Wuling Road



無法通視、直線出入

來源出處王武烈老師簡報



公園路徑改善前後



• 相差四年拍的照片。



安全圍籬

來源出處王武烈老師簡報



入口寬度150公分以上



公園名稱

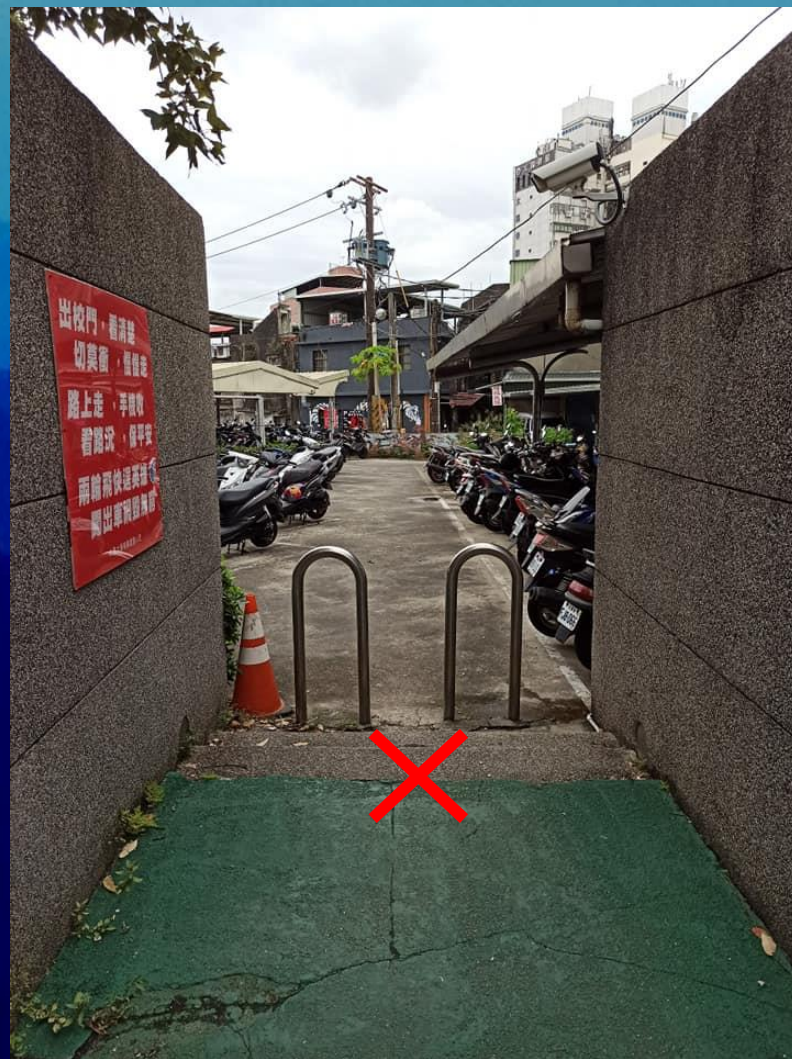
來源出處王武烈老師簡報



違規檢舉立牌



為了擋機車



無法靠近



任何人都看得到



公園管理辦法



公園自治條例標示



必要告示



標示與資訊



- 文字應清晰可辨識。
角度應讓坐姿者也可閱讀。

指示緩坡和陡坡





公園無障礙

進出口

室外通路

坡道及扶手

座椅

公廁

洗手台

涼亭

手孔蓋



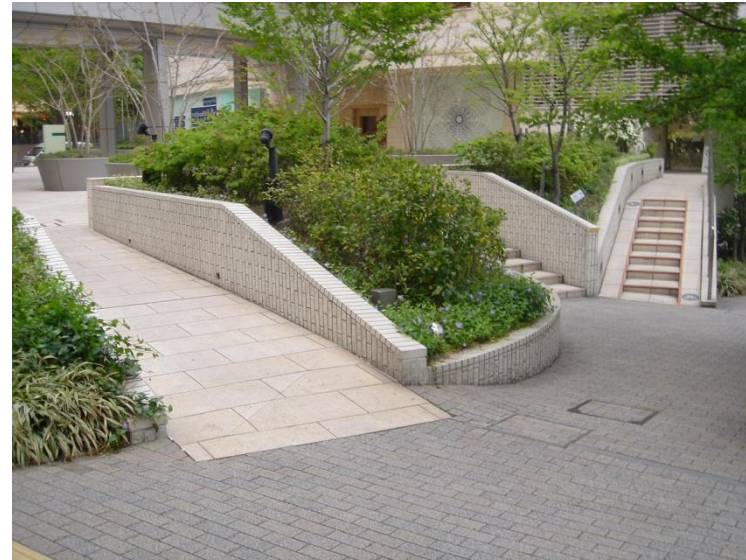
新竹縣政府
HSINCHU COUNTY GOVERNMENT

文化 科技
智慧城



免設扶手的坡道

來源出處王武烈老師簡報



新竹縣政府
HSINCHU COUNTY GOVERNMENT

科技
文化 智慧城



木棧道防護緣



來源出處王武烈老師簡報

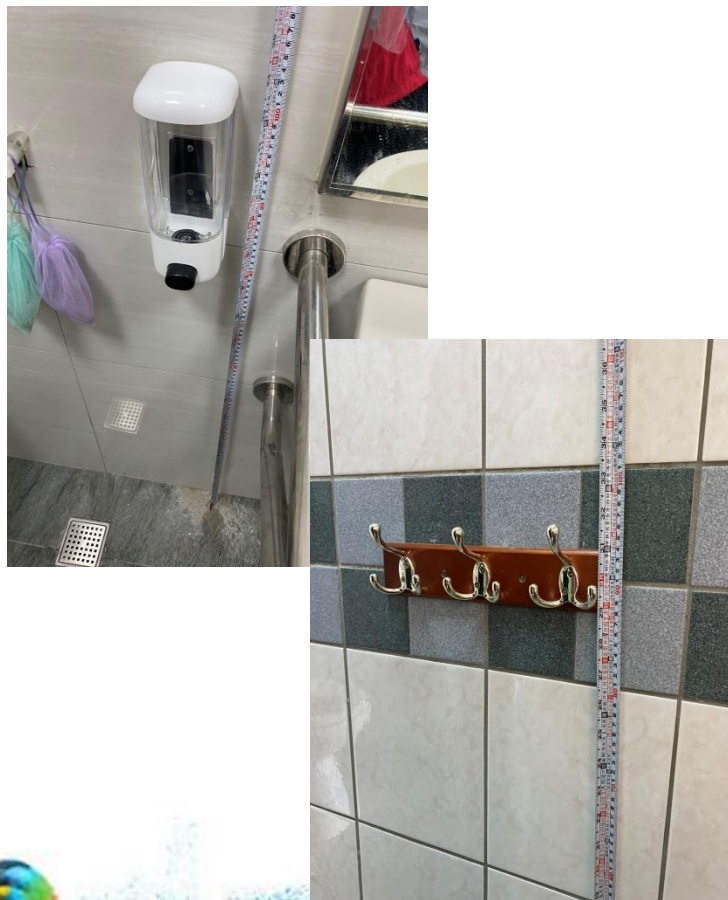


新竹縣政府
HSINCHU COUNTY GOVERNMENT

科技
文化 智慧城



無障礙廁所



- 無障礙廁所盥洗室內之衛生紙置放處、衣物置物架（掛勾）、馬桶坐墊消毒殺菌設施、洗手乳及蓮蓬頭固定架等高度距地板面 80 至 100 公分，符合規範附錄之設置標準





樹種與透水樹穴、蓋

- 一. 儘量種植國內樹種。容易產生氣鬚根、浮根、竄根的樹種應離步道5M以上，或避開海岸強風吹襲傾向的一邊。
- 二. 可以將枯樹枝切片覆蓋樹穴，保水及避免塵土飛揚。
- 三. 注意樹穴蓋鉸孔隙不要讓輪椅前輪陷入。





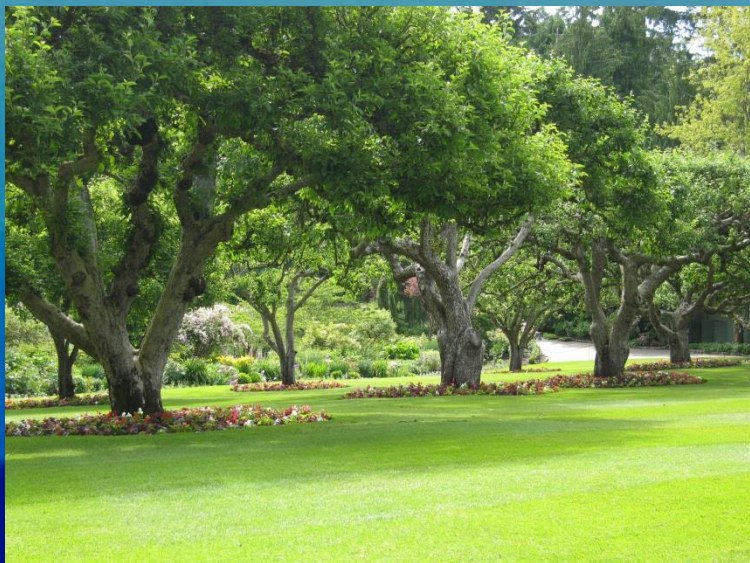
樹種選擇



- 若樹種容易浮根、水平竄根，應離步道5~8M以上。



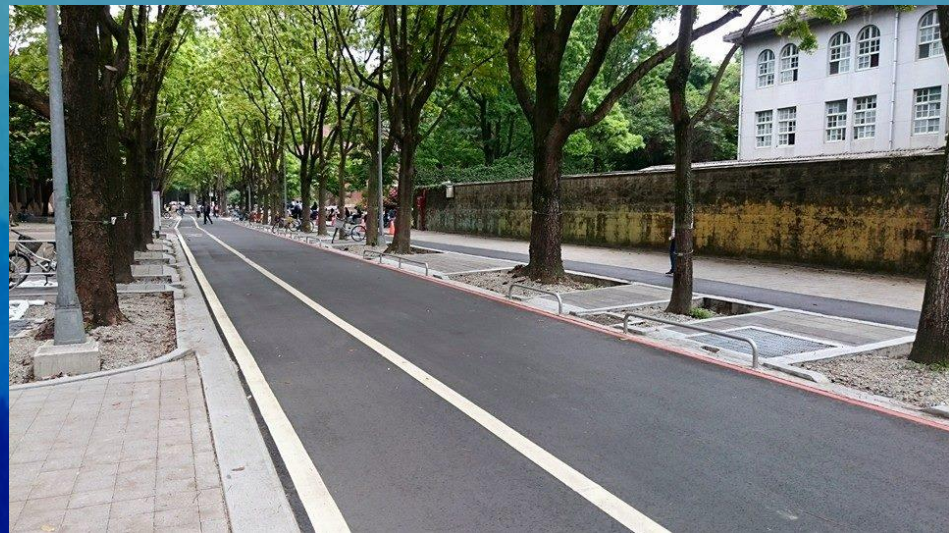
雨水、地表水的灌溉



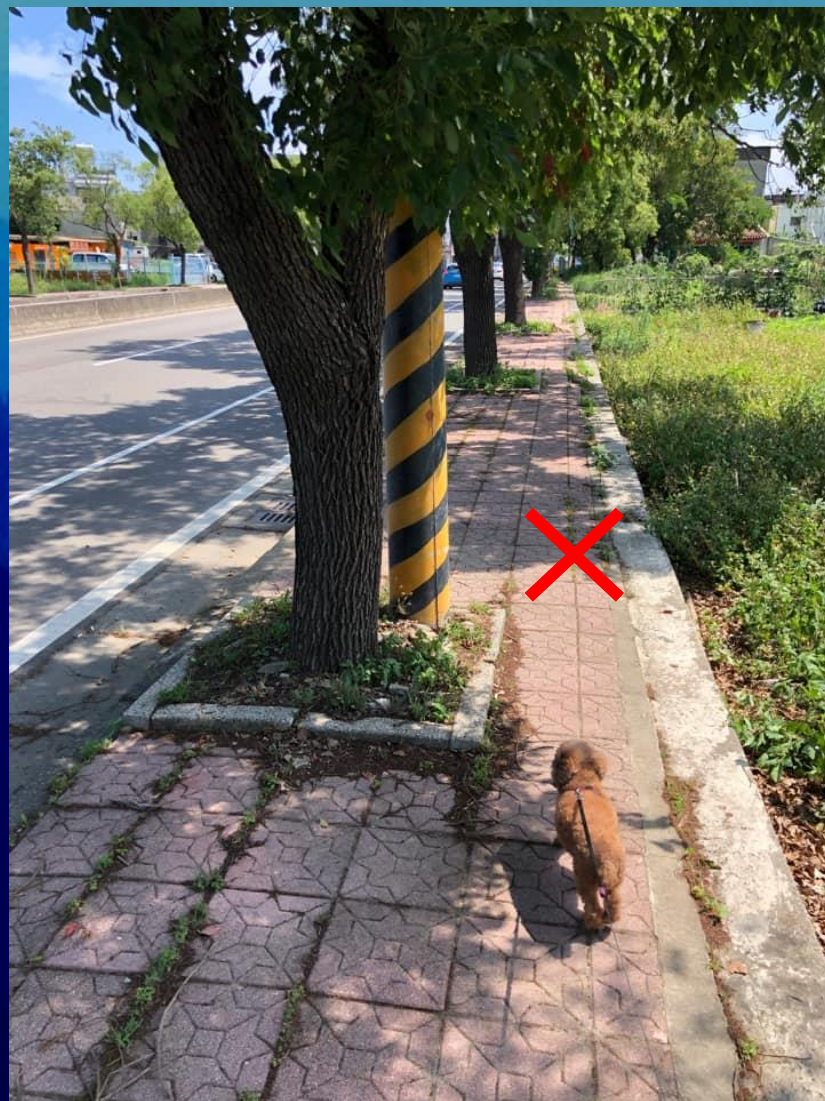
樹穴與平面集水



灌溉樹穴比較



路徑直樹



步道與樹



樹根拱起的破壞



樹種、地面鋪材的錯誤



吸水鋪面





簡
敬

報
請

完
指

畢
教



新竹縣政府
HSINCHU COUNTY GOVERNMENT

文化 科技
智慧城



性別平等

- https://labor.hsinchu.gov.tw/News_Video_Content.aspx?n=1530&s=234697

