



新竹縣政府
HsinChu County Government



交通部公路局
北區養護工程分局
Northern Region Branch Office, Highway Bureau, M.O.T.

新豐鄉台 61 線與台 15 線銜接道路拓寬工程

委託設計監造技術服務

用地說明會

YCEC 邑菴工程顧問有限公司

113.6.22

目錄 Contents



- 1 計畫背景說明
- 2 工程規劃

An aerial photograph of a residential development, showing various buildings, roads, and green spaces. A large, bold, blue number '1' is superimposed over the center of the image. The background is slightly faded and has a geometric pattern of light blue and white shapes.

1

計畫背景說明

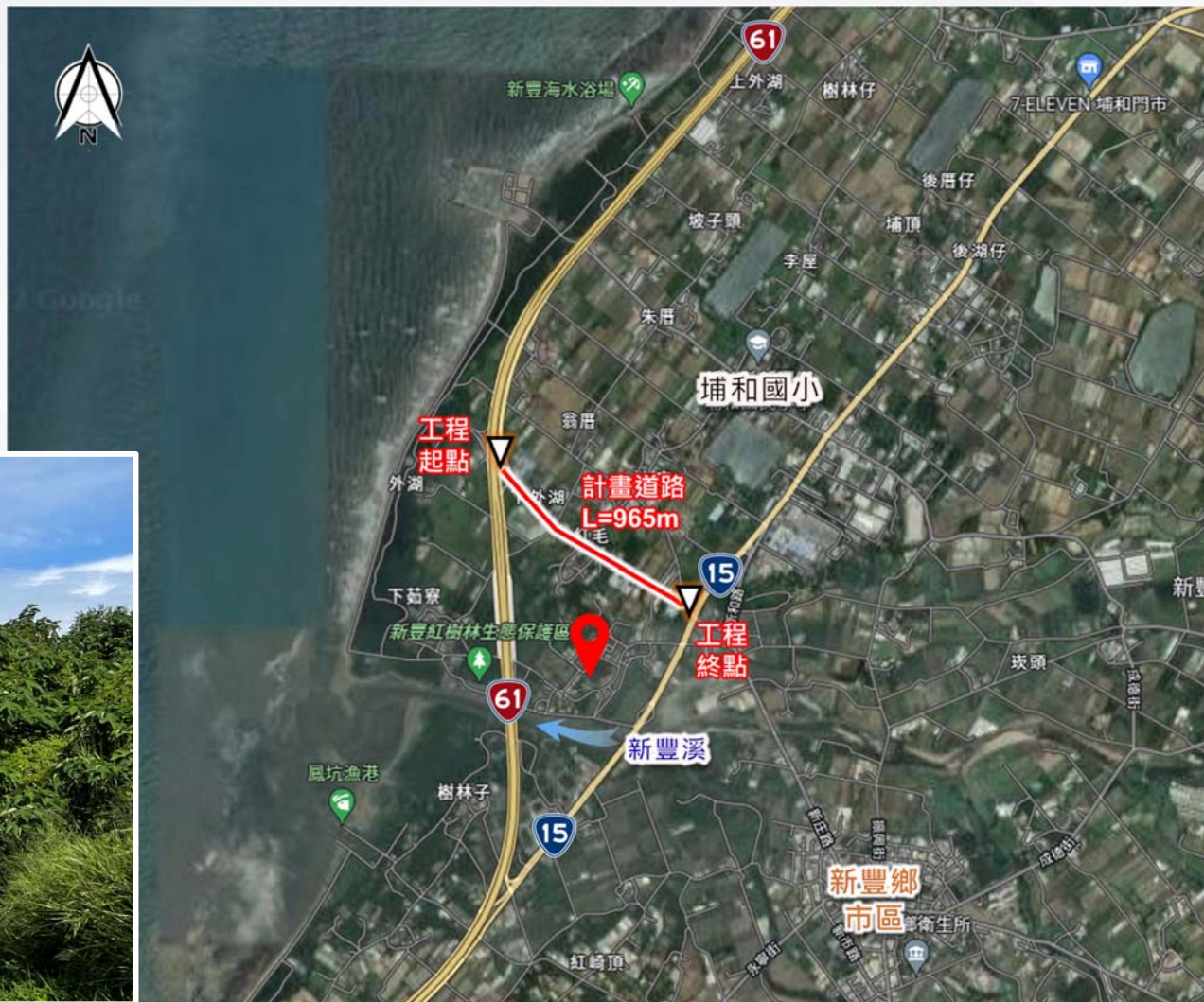
1.1 計畫緣起

計畫緣起

計畫道路為連結台61線與台15線之重要聯絡道
現況道路多為6m寬，雙向會車空間明顯不足

計畫範圍

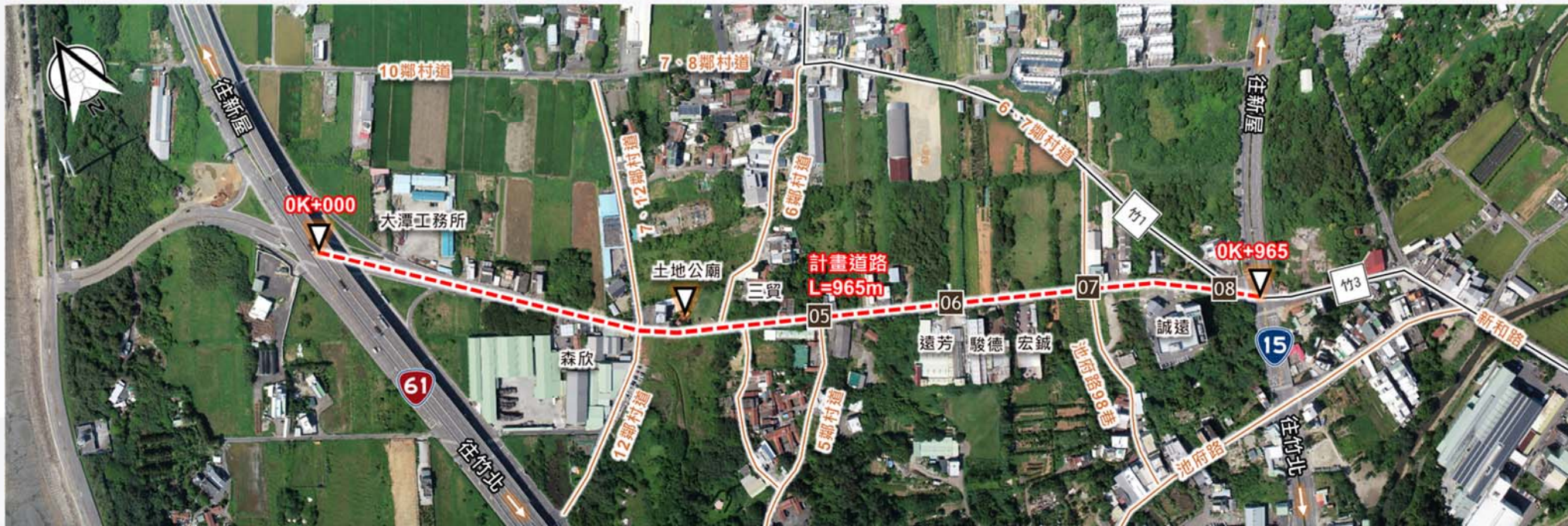
西起台61線新豐匝道/東至台15線，總長
965m、寬度**20m**



1.2 整體道路現況



1.2 整體道路現況



An aerial photograph of a city, showing buildings, roads, and green spaces. A large, bold, blue number '2' is superimposed over the center of the image. The background is slightly faded and has a geometric pattern of light blue and white shapes.

2

工程規劃

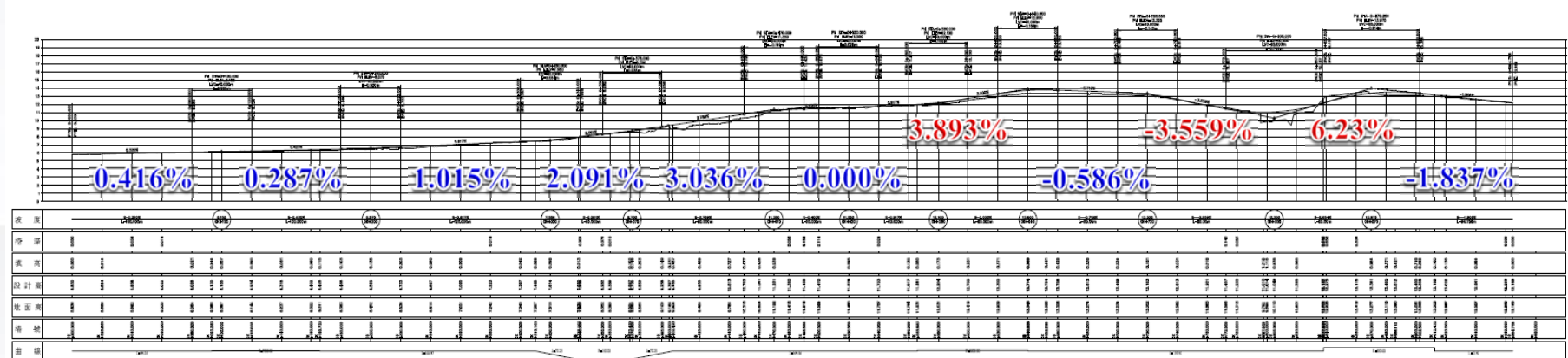
2.1 道路工程-道路線形

- ◆ 計畫道路設計：滿足設計速率 $V_d=50\text{KPH}$ 之設計需求，設置緩和曲線
- ◆ 設計道路加寬：道路線形轉折點(IP02)作設計加寬，加寬1.52m
- ◆ 中央分隔島開口：依據道路交通法規，開口設置需在
8公尺以上之橫交道路且間距不宜小於300公尺



2.1 道路工程-平縱斷面設計成果

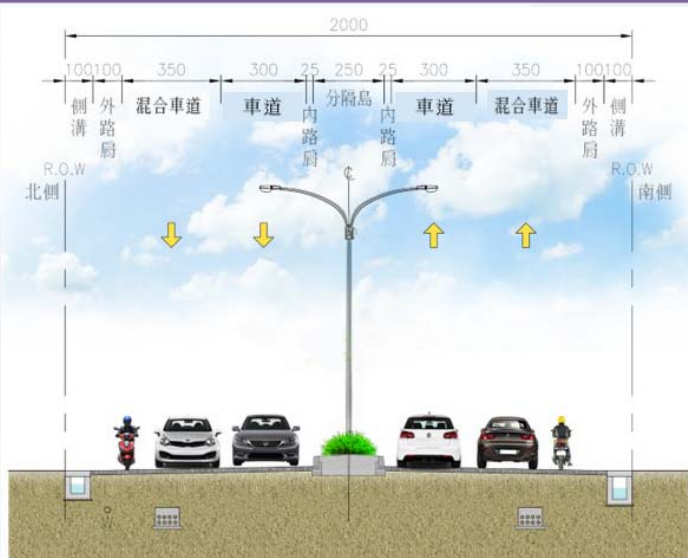
配合現況地形及民眾進出需求佈設→計畫道路最大縱坡約6.23%，符合Vd=50KPH規範需求



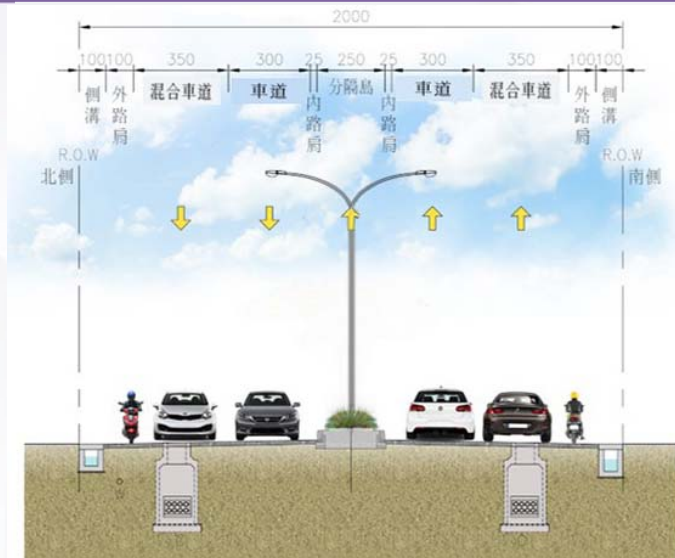
北側
南側

2.1 道路工程-橫斷面設計成果

0k+000
~0k+120
(已拓寬段)



0k+120
~0k+210
(已拓寬段)



2.1 道路工程-橫斷面設計成果

0k+210
~0k+235
(未拓寬段)

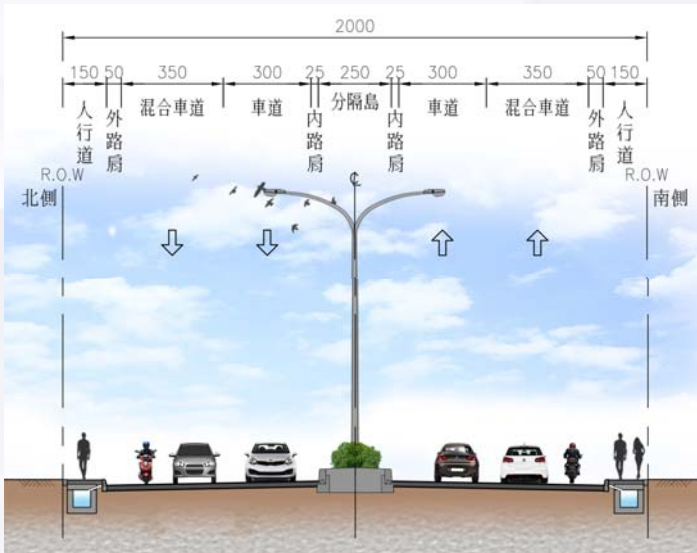


0k+235
~0k+320
(灌排分離)



2.1 道路工程-橫斷面設計成果

0k+320
~0k+880
(未拓寬段)



0k+880
~0k+965
(銜接台15線)



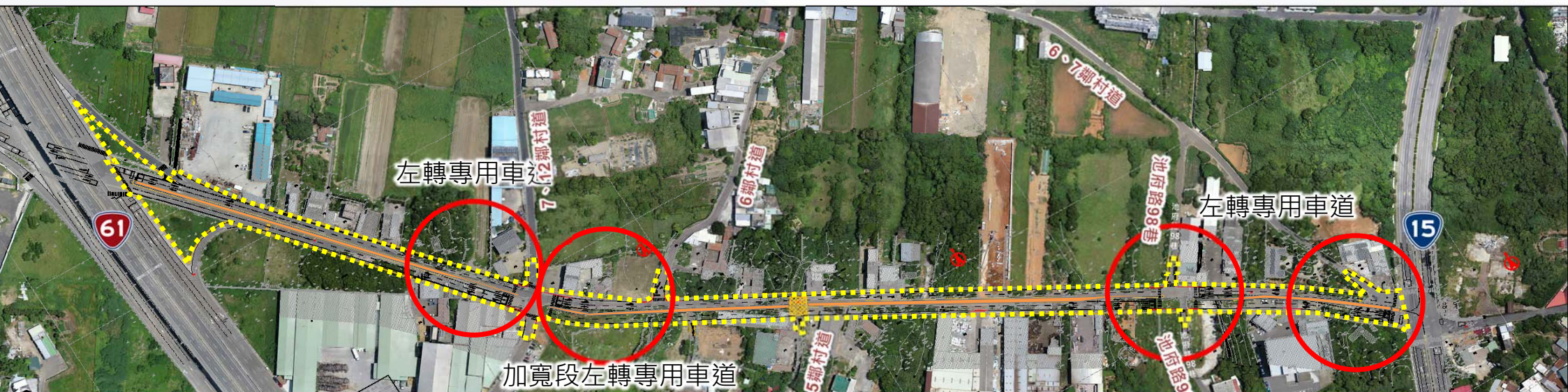
2.1 道路工程-橫斷面設計成果

計畫道路設計

加寬段
左轉專用車道



左轉專用車道



2.2 交通工程

計畫道路起點與台61線銜接：

計畫道路起點與台61線北向平面車道相交，為既有號誌化路口。拆除舊有中央分隔配置，並新設2.5m中央分隔島，號誌、標誌及標線則配合調整及增設，並設地名行動點標誌。



台61線銜接路口

計畫道路與12鄰村道路口：

計畫道路於里程約0K+320處與12鄰村道相交。將新設號誌管控。透過路型調整，增設左轉車道，以提升路口效率。此外，本路口鄰近聚落民居，有行人穿越通行需求；故將於本路口四面向均設置行穿線，提供人行安全通行環境。路口之號誌、標誌及標線亦將配合拓寬工程調整及增設。



12鄰村道路口

2.2 交通工程

計畫道路與池府路98巷路口：

計畫道路於里程約0K+780處與池府路98巷相交，將**新設號誌管控**。透過路型調整，增設左轉車道，以提升路口效率。此外，本路口鄰近聚落民居，有行人穿越通行需求；故將於本路口四面向均設置行穿線，提供人行安全通行環境。而本路口之號誌、標誌及標線亦將配合拓寬工程調整及增設。



池府路98巷路口

計畫道路終點與台15線及竹1線銜接：

本路口現況即為五岔路口，路型已較複雜；又為台15線進入計畫道路通往台61線之重要路口，未來本計畫道路拓寬後，路口範圍變大，更增加其運作之複雜度。五岔路口之路型調整，增設左轉車道，號誌、標誌及標線亦將配合拓寬工程調整及增設。台15線進入竹1線路段規劃為單行道。



台15線銜接路口

2.3 景觀植栽工程-銜接台61線槽化島

計畫道路設計

1. 節點門戶定位

- 交通動線重要門戶
- 地方意象地標自明性

2. 地方特色表現

- 以濱海開闊意象為視覺發展定位
- 以河口潮浪地形為植栽地被高度設計

3. 人車安全視域

- 地景裝置位置退縮，不影響安全視距
- 植栽於安全視距內以低矮地被配置

4. 喬木植栽

- 朴樹
- 耐風、耐鹽、耐貧
- 以少量喬木界定來車動線視域

5. 地被植栽

- 馬齒莧、芙蓉菊、斑葉桔梗蘭、草海桐、假儉草
- 耐鹽
- 引導行車視覺



馬齒莧



芙蓉菊



斑葉桔梗蘭



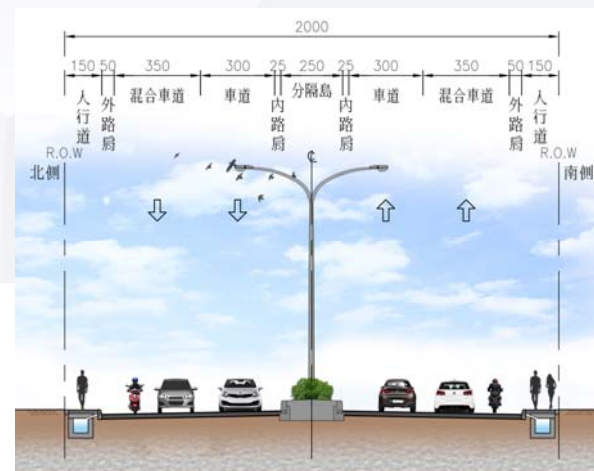
草海桐

2.3 景觀植栽工程-景觀植栽平面設計成果

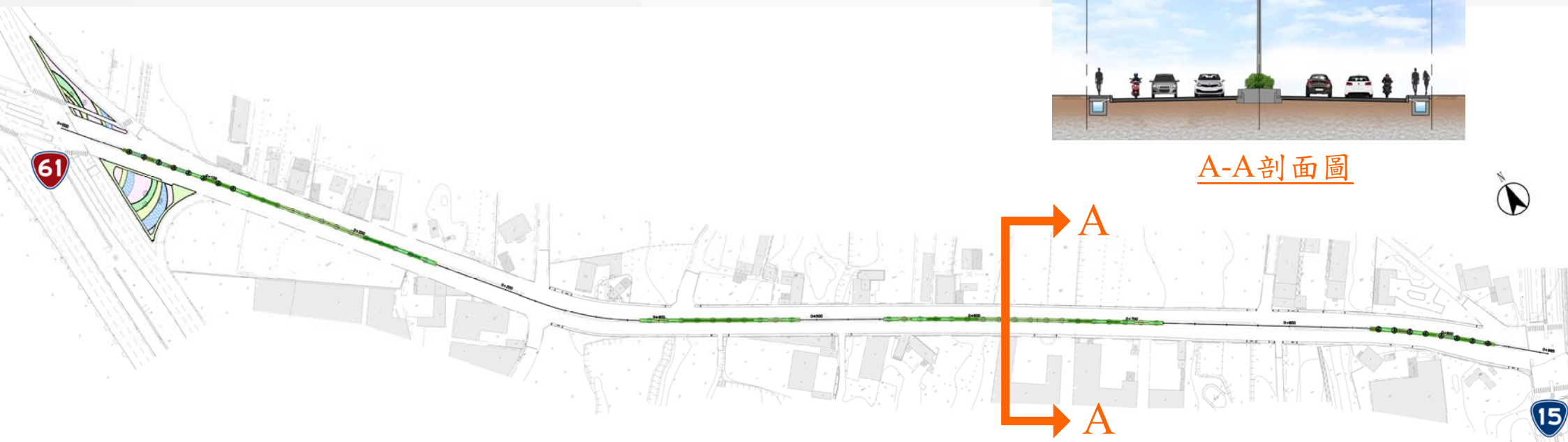
計畫道路設計

植栽配置以不妨礙行車視距及行車安全為原則，故路口處不作植栽。

以植栽方式綠化，主要為種植灌木及地被。



A-A剖面圖



簡報完畢。敬請指教

YCEC 邑菴工程顧問有限公司