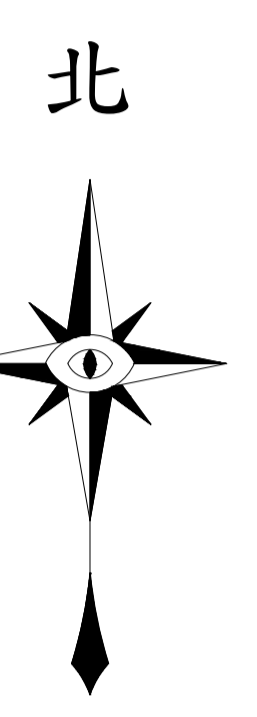
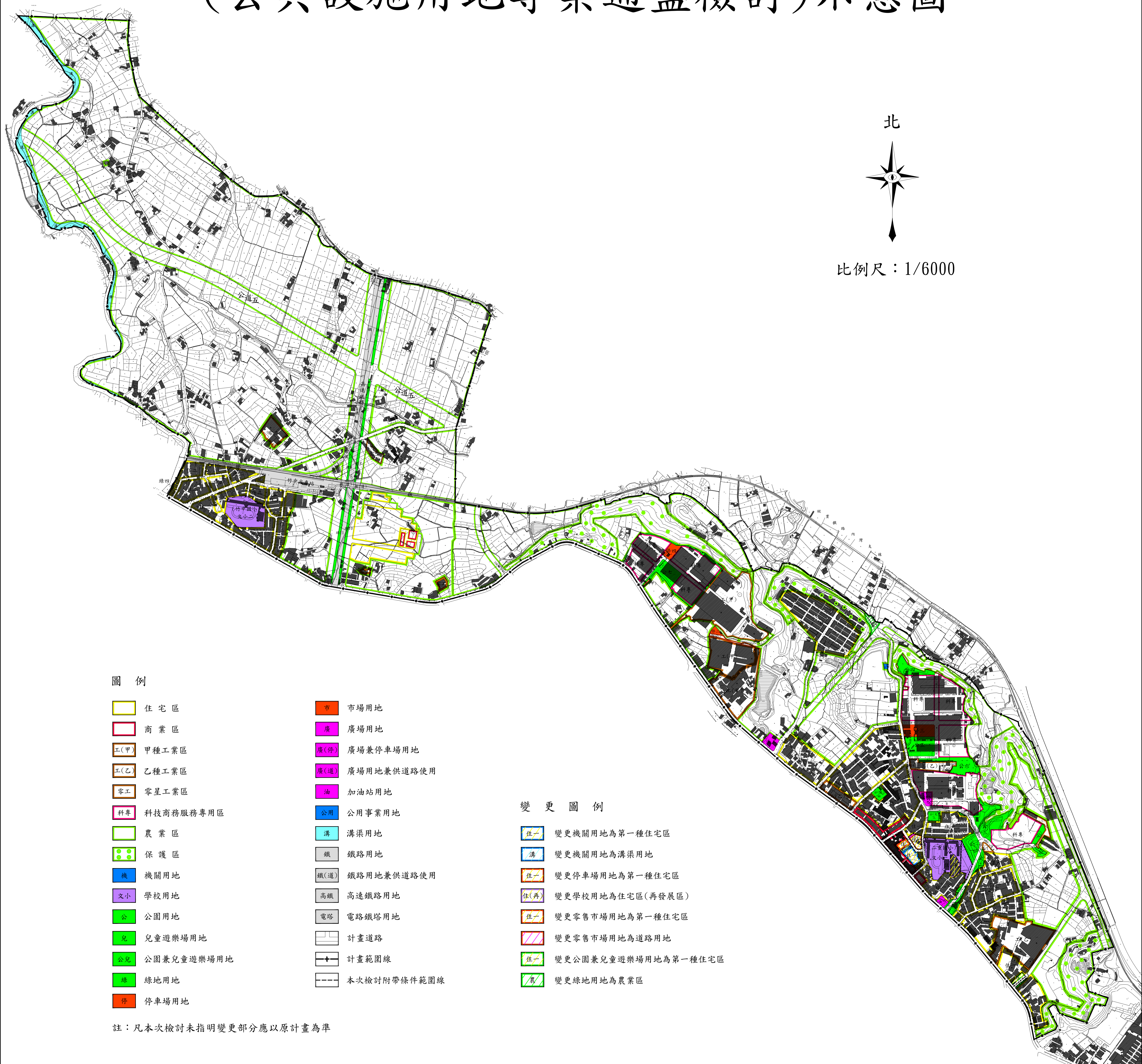


變更竹東(頭重、二重、三重地區)都市計畫 (公共設施用地專案通盤檢討)示意圖



比例尺：1/6000

圖例

- | | |
|---------------|-----------------|
| 住宅區 | 市場用地 |
| 商業區 | 廣場用地 |
| 工(甲) 甲種工業區 | 廣場兼停車場用地 |
| 工(乙) 乙種工業區 | 廣場用地兼供道路使用 |
| 零工 零星工業區 | 加油站用地 |
| 科專 科技商務服務專用區 | 公用 公用事業用地 |
| 農業區 | 溝 溝渠用地 |
| 保護區 | 鐵 鐵路用地 |
| 機 機關用地 | 鐵(道) 鐵路用地兼供道路使用 |
| 文小 學校用地 | 高鐵 高速鐵路用地 |
| 公 公園用地 | 電塔 電路鐵塔用地 |
| 兒 兒童遊樂場用地 | 計畫道路 |
| 公兒 公園兼兒童遊樂場用地 | 計畫範圍線 |
| 綠 綠地用地 | 本次檢討附帶條件範圍線 |
| 停 停車場用地 | |

變更圖例

- | | |
|------|---------------------|
| 住一 | 變更機關用地為第一種住宅區 |
| 溝 | 變更機關用地為溝渠用地 |
| 住一 | 變更停車場用地為第一種住宅區 |
| 住(再) | 變更學校用地為住宅區(再發展區) |
| 住一 | 變更零售市場用地為第一種住宅區 |
| 住一 | 變更零售市場用地為道路用地 |
| 住一 | 變更公園兼兒童遊樂場用地為第一種住宅區 |
| 農 | 變更綠地用地為農業區 |

註：凡本次檢討未指明變更部分應以原計畫為準