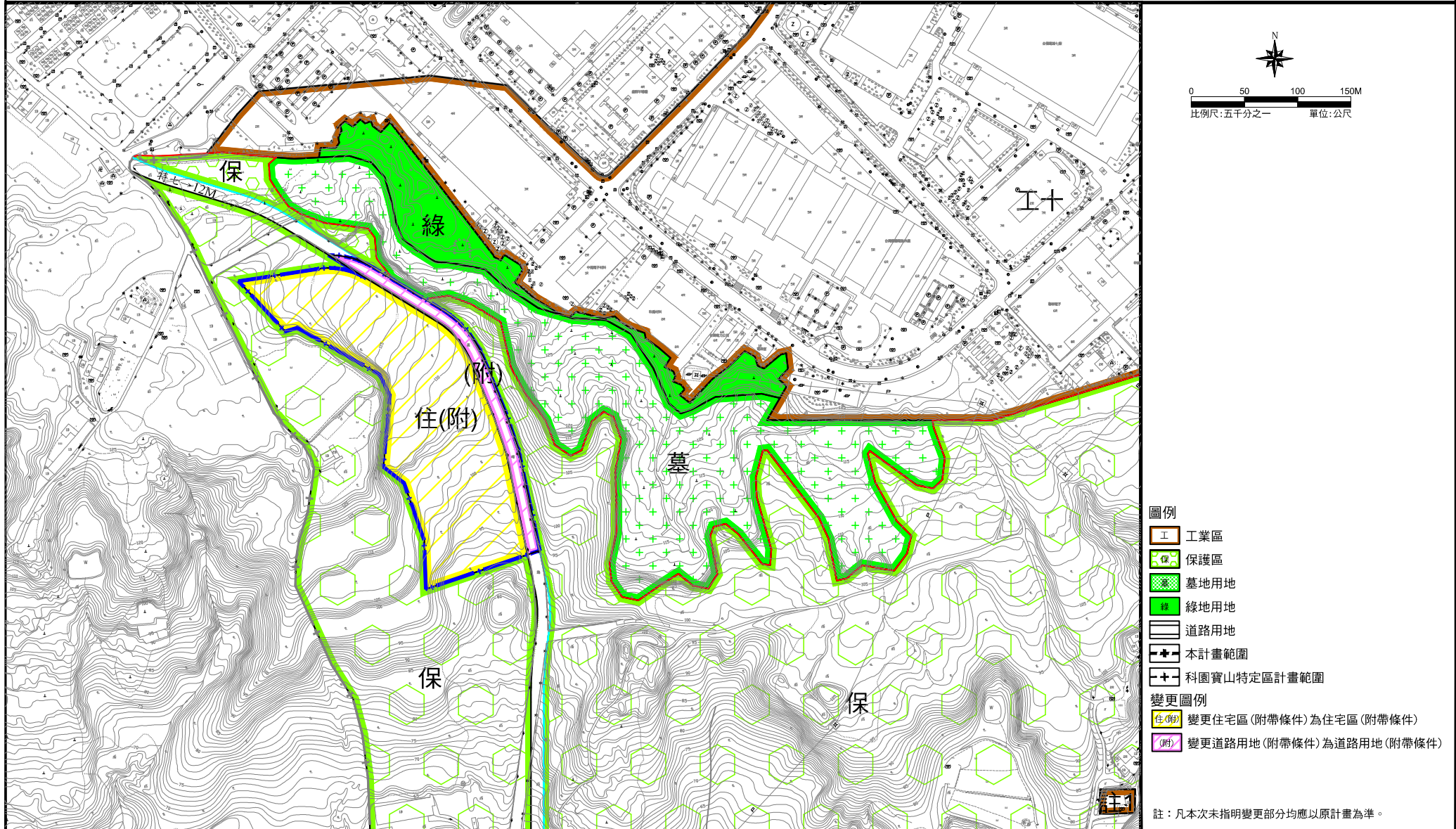


變更新竹科學工業園區特定區主要計畫(第二次通盤檢討) - 新竹縣轄部分(寶山鄉)(變更內容明細表新編號七)圖



- 圖例**
- I 工業區
 - 保 保護區
 - 墓 墓地用地
 - 綠 綠地用地
 - 路 道路用地
 - + 本計畫範圍
 - + 科園寶山特定區計畫範圍
- 變更圖例**
- 住(附) 變更住宅區(附帶條件)為住宅區(附帶條件)
 - 路(附) 變更道路用地(附帶條件)為道路用地(附帶條件)

註：凡本次未指明變更部分均應以原計畫為準。