



新竹縣政府
HsinChu County Government

科技
文化 智慧城

建築物無障礙設施與設計範 (範 例 說 明)

• 報告人 | 新竹縣政府



法源依據

中華民國憲法增修條例第十條	身心障礙者權益保障法	建築技術規則建築設計施工篇
第十條第7項	立法目的	第167條第2項規定訂定「建築物無障礙設計規範」
國家對於身心障礙者之保險與就醫、無障礙環境之建構、教育訓練與就業輔導及生活維護與救助，應予保障，並扶助其自立與發展。	為維護身心障礙者之權益，保障其平等參與社會、政治、經濟、文化等之機會，促進其自立及發展，特制定本法。	應用範本「室外通路、走廊、出入口、坡道、扶手、樓梯、升降設備、廁所盥洗室、浴室、輪椅觀眾席、停車空間、無障礙客房





身心障礙權益保障法	第57條第3項規定	略以「新建公共建築物及活動場所，應規劃設置便於各類身心障礙者行動與使用之設施及設備。未符合規定者，不得核發建築執照或對外開放使用。」
	第88條規定	違反第五十七條第三項規定未改善或未提具替代改善計畫或未依核定改善計畫之期限改善完成者，各級目的事業主管機關除得勒令停止其使用外，處其所有權人或管理機關負責人新臺幣六萬元以上三十萬元以下罰鍰，並限期改善；屆期未改善者，得按次處罰至其改善完成為止；必要時，得停止供水、供電或封閉、強制拆除。





無障礙相關法規

適用範圍	階段	規定	處理方式
新建或增建建築物	規劃設計	建築技術規則建築設計施工編無障礙建築專章	身權法第57條 新建公共建築物未符合規定者，不得核發建築執照。
		建築物無障礙設施設計規範	
	執照核發	公共建築物建造執照無障礙設施工程圖樣種類及說明書應標示事項表	
		建造執照及雜項執照規定項目審查及簽證項目抽查作業要點	
既有公共建築物 (8類20組)	完工使用	公共建築物無障礙設施勘檢作業原則	身權法第88條 令其改善；未改善依第88條規定處分處其所有權人或管理機關負責人6萬元以上30萬元以下罰鍰屆期末改善者，得按次處罰至其改善完成為止；必要時，得停止供水、供電或封閉、強制拆除。
	既有改善	既有公共建築物無障礙設施替代改善計畫作業程序及認定原則	





無障礙適用範圍

- ◎無障礙生活環境包括自助器具、生活輔具、建築設備、單位空間、建築物、社區、都市環境、交通工具等





無障礙-適用

依據：

一、建築物無障礙設施設計規範

2-1新建建築物

2-2變更使用執照

二、「既有公共建築物無障礙設施替代改善計畫作業程序及認定原則」-「既有公共建築物」





設計規範重點：

- *室外通路
- *避難層出入口
- *室內通路走廊
- *昇降設備
- *浴室
- *停車空間
- *避難層坡道及扶手
- *室內出入口
- *樓梯
- *廁所盥洗室
- *輪椅觀眾席位





如何看得懂？ 場所該檢討 什麼項目？





建築物使用類組		公共建築物		無障礙設施項目											
				室外通路	避難層坡道及扶手	避難層出入口	室內出入口	室內通路走廊	樓梯	昇降設備	廁所盥洗室	浴室	輪椅觀眾席位	停車空間	無障礙客房
A類	公共集會類	A-1	1.戲（劇）院、電影院、演藝場、歌廳、觀覽場。												
			2.觀眾席面積在二百平方公尺以上之下列場所：音樂廳、文康中心、社教館、集會堂（場）、社區（村里）活動中心。	✓	✓	✓	✓	✓	○	✓	✓		✓	✓	
		3.觀眾席面積在二百平方公尺以上之下列場所：體育館（場）及設施。	✓	✓	✓	✓	✓	○	✓	✓	✓	✓	✓		
	A-2	1.車站（公路、鐵路、大眾捷運）。 2.候船室、水運客站。 3.航空站、飛機場大廈。	✓	✓	✓	✓	✓	✓	✓	✓			✓		
B類	商業類	B-2	百貨公司（百貨商場）商場、市場（超級市場、零售市場、攤販集中場）、展覽場（館）、量販店。	✓	✓	✓	✓	✓	○	✓	✓			✓	
		B-3	1.小吃街等類似場所。 2.樓地板面積在三百平方公尺以上之下列場所：餐廳、飲食店、飲料店（無陪侍，提供非酒精飲料服務之場所，包括茶藝館、咖啡店、冰果店及冷飲店等）、飲酒店（無陪侍，供應酒精飲料之餐飲服務場所，包括啤酒屋）等類似場所。	✓	✓	✓	✓	✓		○	✓				✓





建築物使用類組		無障礙設施項目 公共建築物		室外通路	避難層坡道及扶手	避難層出入口	室內出入口	室內通路走廊	樓梯	昇降設備	廁所盥洗室	浴室	輪椅觀眾席位	停車空間	無障礙客房	
B類	商業類	B-2	百貨公司（百貨商場）商場、市場（超級市場、零售市場、攤販集中場）、展覽場（館）、量販店。	√	√	√	√	√	○	√	√			√		
		B-3	1.小吃街等類似場所。 2.樓地板面積在三百平方公尺以上之下列場所：餐廳、飲食店、飲料店（無陪侍，提供非酒精飲料服務之場所，包括茶藝館、咖啡店、冰果店及冷飲店等）、飲酒店（無陪侍，供應酒精飲料之餐飲服務場所，包括啤酒屋）等類似場所。	√	√	√	√	√		○	√				√	
		B-4	國際觀光旅館、一般觀光旅館、一般旅館。	√	√	√	√	√	○	√	√	○		√	√	
D類	休閒、文教類	D-1	室內游泳池。	√	√	√	√	√	○	√	√	√	√	√		
		D-2	1.會議廳、展示廳、博物館、美術館、圖書館、水族館、科學館、陳列館、資料館、歷史文物館、天文臺、藝術館。	√	√	√	√	√	√	√	√			√		
			2.觀眾席面積未達二百平方公尺之下列場所：音樂廳、文康中心、社教館、集會堂（場）、社區（村里）活動中心。	√	√	√	√	√	○	√	√			√		
			3.觀眾席面積未達二百平方公尺之下列場所：體育館（場）及設施。	√	√	√	√	√	○	√	√	√	√	√		
		D-3	小學教室、教學大樓、相關教學場所。	√	√	√	√	√	√	√	√		√	√		
		D-4	國中、高中（職）、專科學校、學院、大學等之教室、教學大樓、相關教學場所。	√	√	√	√	√	√	√	√		√	√		
		D-5	樓地板面積在五百平方公尺以上之下列場所：補習（訓練）班、課後托育中心。	√	√	√	√	○	○	√	○			○		





伍、既有公共建築物無障礙設施替代改善計畫作業程序及認定原則

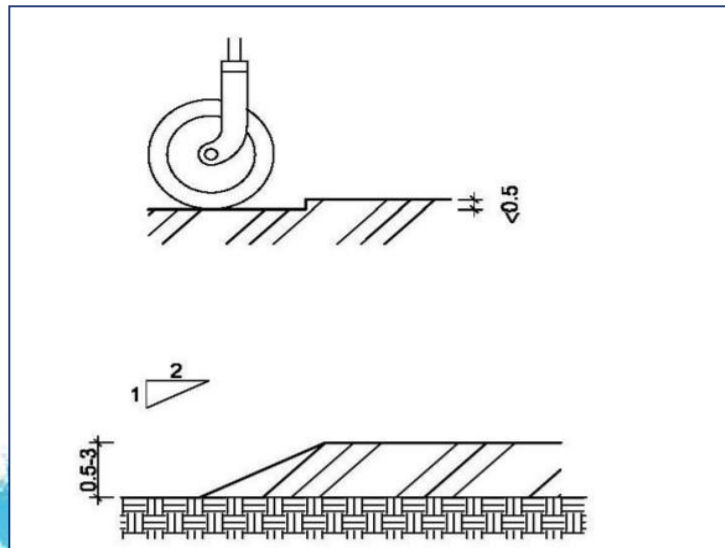
建築物使用類組		無障礙設施項目		室外通路	避難層坡道及扶手	避難層出入口	室內出入口	室內通路走廊	樓梯	昇降設備	廁所盥洗室	浴室	輪椅觀眾席位	停車空間	無障礙客房
		公共建築物													
E類	宗教、殯葬類	E	1.樓地板面積在五百平方公尺以上之寺（寺院）、廟（廟宇）、教堂。 2.樓地板面積在五百平方公尺以上之殯儀館。	✓	✓	✓	✓	✓	✓	✓	✓		✓	✓	
	衛生、福利、更生類	F-1	1.設有十床病床以上之下列場所：醫院、療養院。 2.樓地板面積在五百平方公尺以上之下列場所：護理之家、屬於老人福利機構之長期照護機構。	✓	✓	✓	✓	✓	✓	✓	✓	✓		✓	
F類		F-2	1.身心障礙者福利機構、身心障礙者教養機構（院）、身心障礙者職業訓練機構。 2.特殊教育學校。	✓	✓	✓	✓	✓	✓	✓	✓	✓		✓	
		F-3	1.樓地板面積在五百平方公尺以上之下列場所：幼兒園、兒童及少年福利機構。 2.發展遲緩兒早期療育中心。	✓	✓	✓	✓	✓	✓	✓	✓	○		✓	





◎無障礙通路

- 高低差在0.5公分以下者，得不受限制。
- 高低差在0.5公分至3公分者，應作1/2 之斜角處理。
- 高低差大於3 公分者，應設置坡道或昇降設備。
- 引導標誌：室外無障礙通路與建築物室外主要通路
- 不同時，必須於室外主要通路入口處標示無障礙通路之方向。





第一六十七條之一 居室出入口及具無障礙設施之廁所盥洗室、浴室、昇降設備、停車空間及樓梯應設有無障礙通路通達。

第一六十七條之二 建築物設置之直通樓梯，至少應有一座為無障礙樓梯。

第一六十七條之三 建築物依本規則建築設備編第三十七條應裝設衛生設備者，除H2類住宅或集合住宅外，每幢建築物其地面以上樓層在三層以下者，至少應設置一處無障礙廁所盥洗室。超過三層以上或地面層以下部分，每增加三層且有一層以上之樓地板面積超過五百平方公尺者，應於每增加三層之範圍內分別設置一處無障礙廁所盥洗室。本規則建築設備編第三十七條建築物種類第七類及第八類，其設置之大便器數量在十個以下者，應設置一處無障礙廁所盥洗室，超過十個者，超過部分每增加十個，應增加一處。

第一六十七條之四 建築物設有浴室者，每幢建築物至少應設置一處無障礙浴室。



室外通路-範例說明



室外通路寬度不得於小130公分





實例說明：



「既有公共建築物無障礙設施替代改善計畫 作業程序及認定原則」





橫斷人行道的處理



來源出處王武烈老師簡報

新竹縣政府
HSINCHU COUNTY GOVERNMENT

科技
文化 智慧城



◎避難層坡道及扶手

室外通路設有坡道，並於側邊設有階梯時，為利視障者使用階梯，應設置終端警示設施，其寬度不得小於130公分或該階梯寬度





◎避難層坡道及扶手



無障礙坡道指示牌

防勾撞



缺扶手/
行徑通路
不平整

坡道扶手上緣距地面上
75-85公分

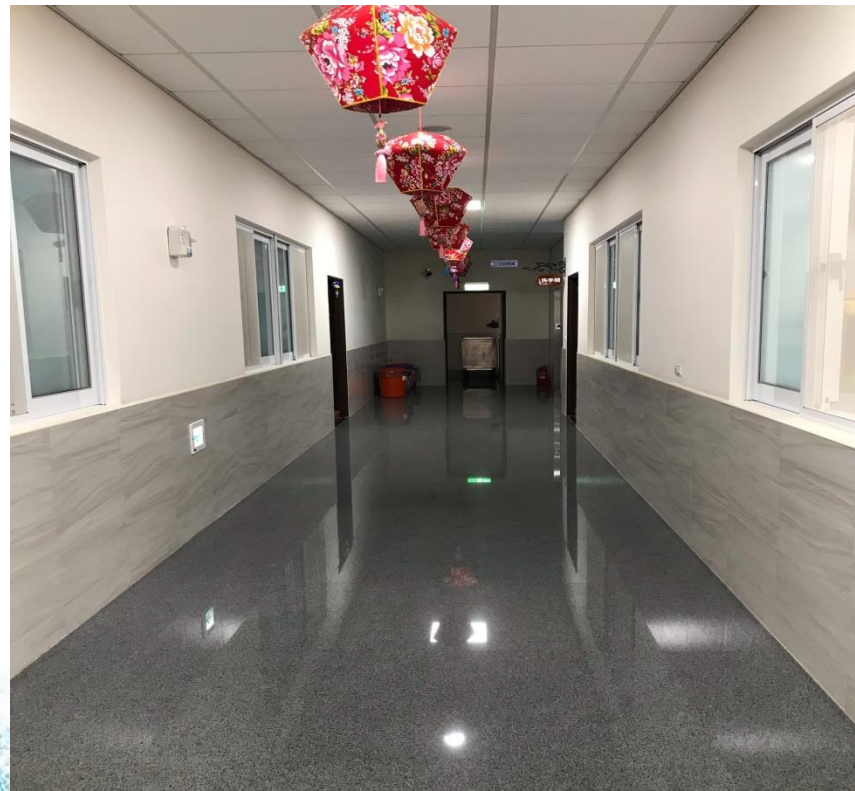




◎ 室內通路

室內通路走廊

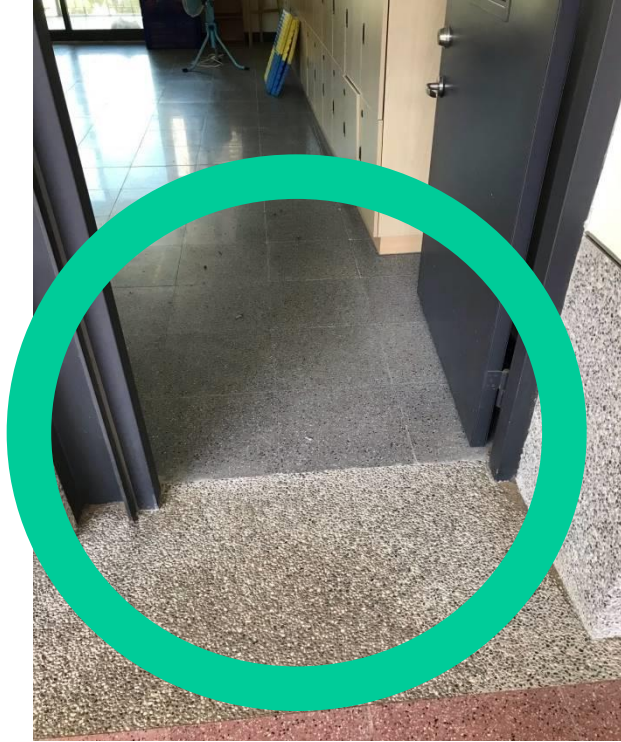
*室內通路走廊寬度不得小於120公分





◎ 室內出入口

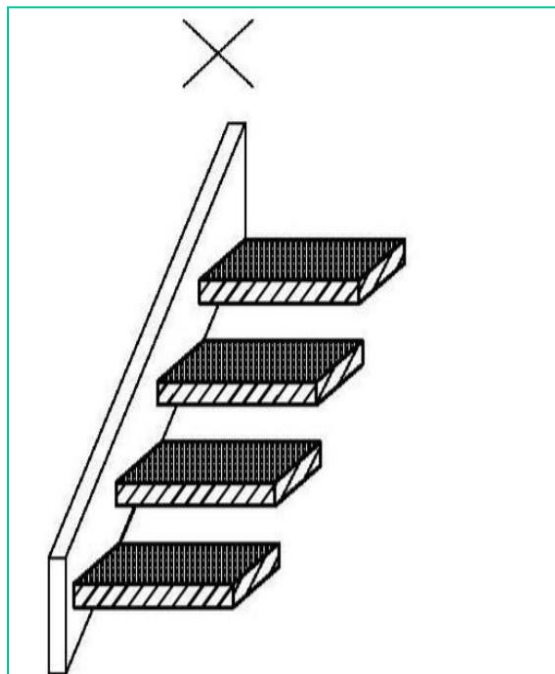
門扇打開時，地面應平順不得設置門檻，門框間之距離不得小於90公分(折疊門推開後，扣除折疊後之距離不得小於80公分)





樓梯

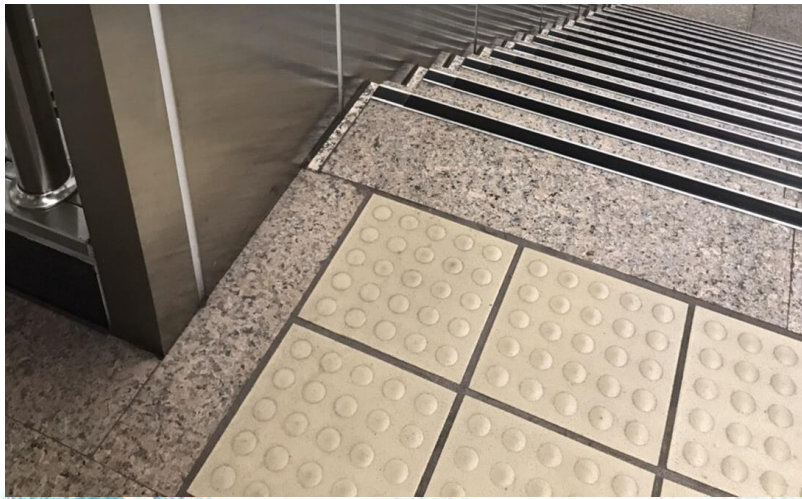
- 樓梯形式：不得設置旋轉式及梯級間無垂直板之露空式樓梯。





樓梯

- 地板表面：樓梯平台及梯級表面應採用防滑材料。
- 防滑條：梯級邊緣之水平踏面部份應作防滑處理，且應與踏步平面順平。





樓梯

- 樓梯底版高度：樓梯底版至其直下方地板面淨高未達190 公分部份應設防護設施(可使用格柵、花台或任何可提醒視障者之設施)





樓梯底版高度：樓梯底版至其直下方地板面淨高未達190 公分部份應設防護設施(可使用格柵、花台或任何可提醒視障者之設施)





水平延伸30
公分

樓梯範例



無障礙樓梯告示牌

樓梯-扶手

樓梯-警示帶

階梯級高16cm以下

級深26cm以上

梯級鼻端





扶手設置

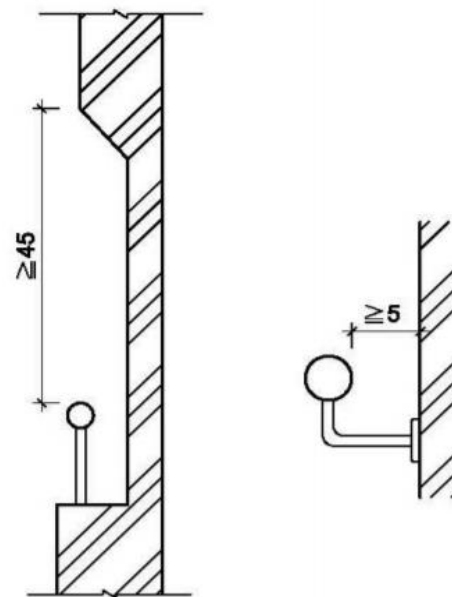
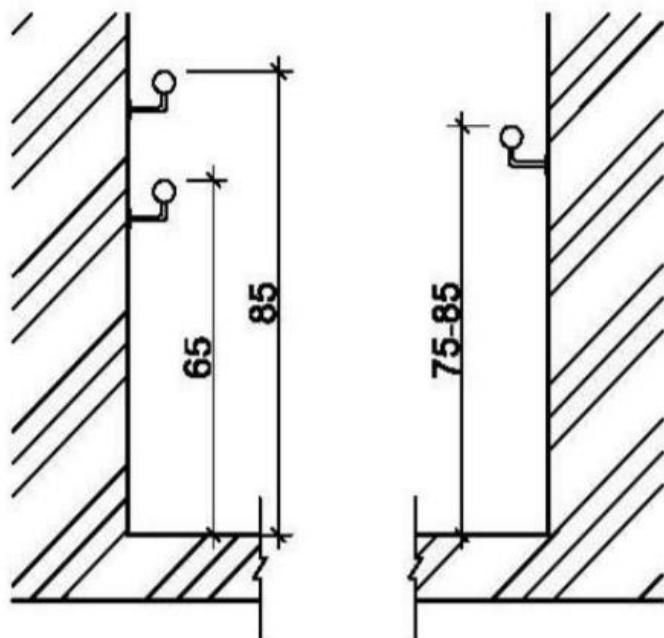


圖 207. 3. 2





扶手



坡道、樓梯欄杆
高度75-80公分(雙道扶手65公分
&85公分)，小學各下降10公分

85公分

65公分





扶手

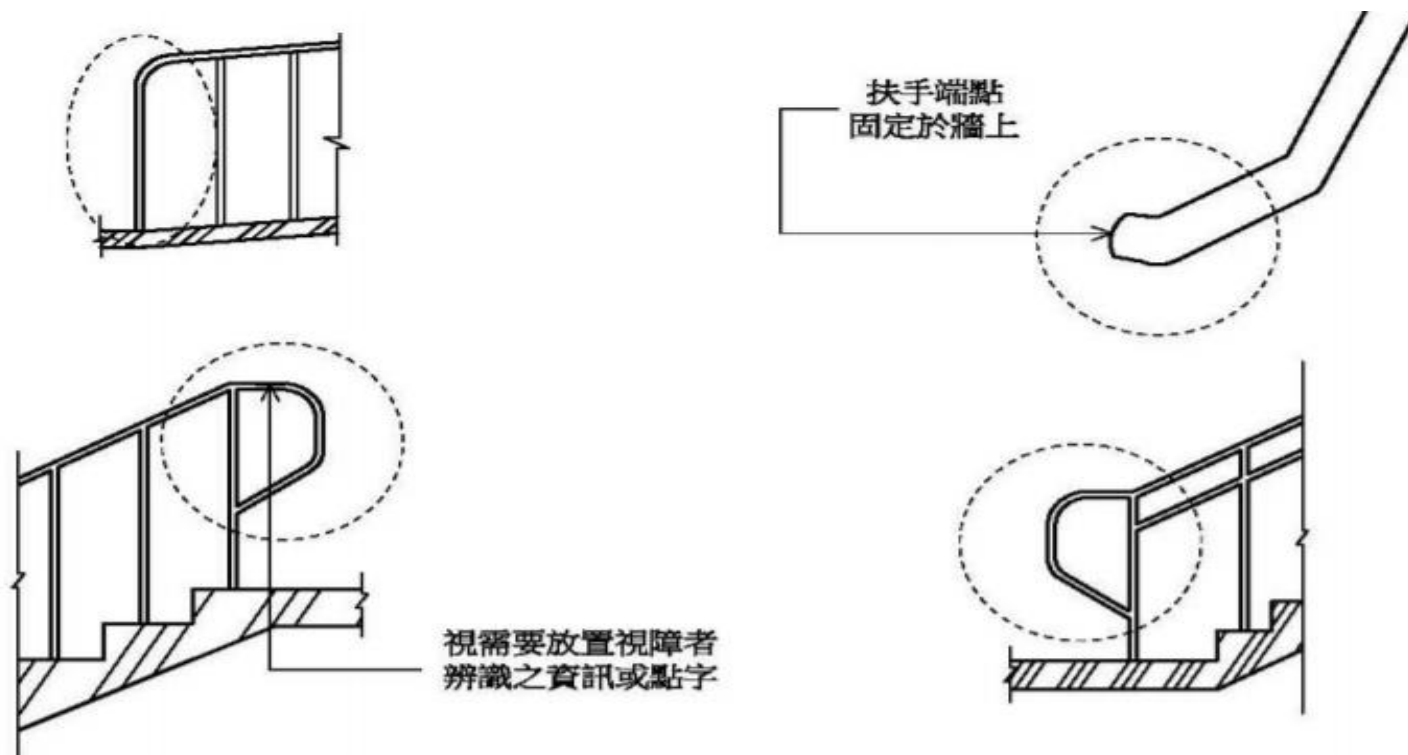


圖 207. 3. 4





避難層坡道及扶手

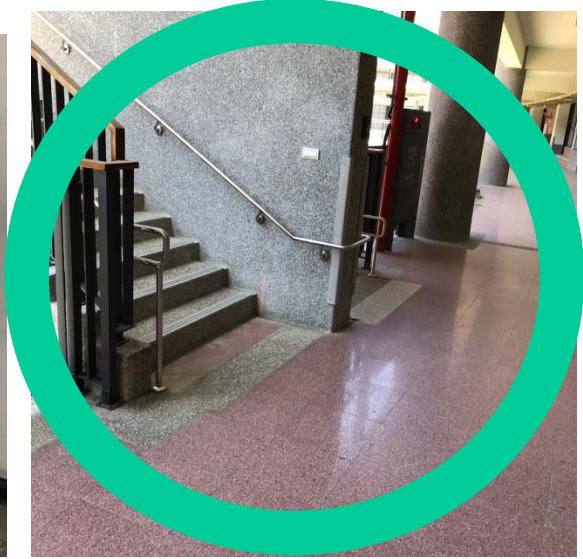
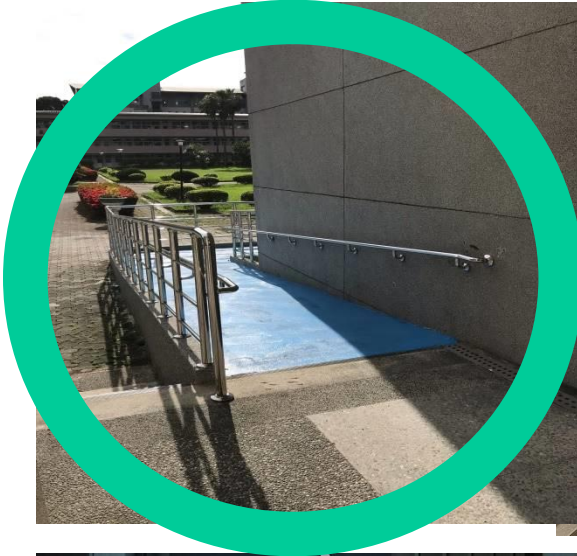


- 1.扶手上緣75-85公分
- 2.設置5公分防護緣
- 3.坡道寬度90cm以上
- 4.告示牌





扶手範例



科技
文化 智慧城



無障礙樓梯

- 扶手
- 警示帶





樓梯-警示帶



警示設施(距梯級終端30處，應設置深度30-60公分，顏色且質地不同之警示設施。(中間平台除外)

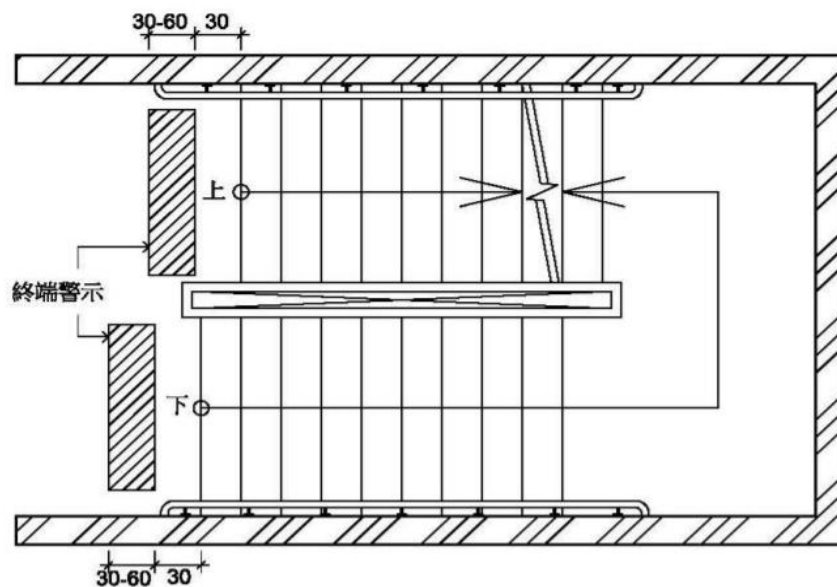


圖 306.1





樓梯

- 扶手上方設置橘紅色寬度10公分，主要是供給視覺弱視者使用。





樓梯



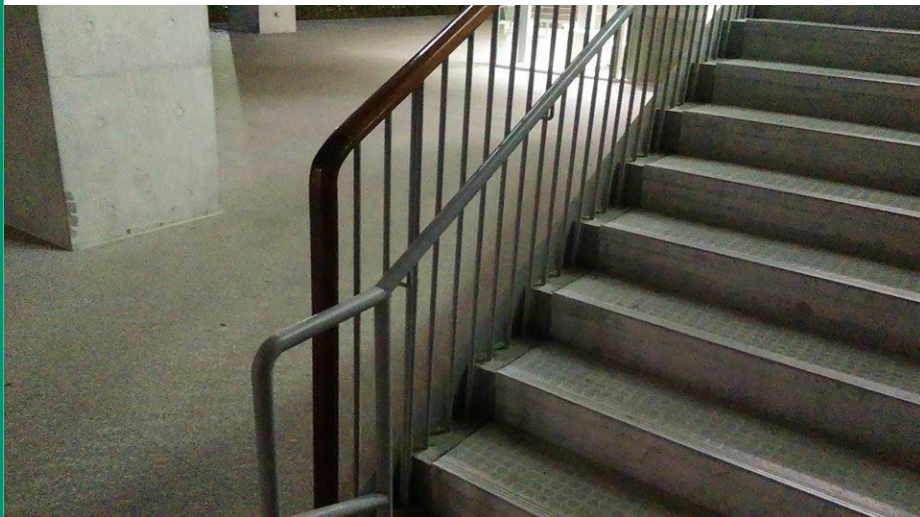
- 如遇到走道時，扶手不必水平延伸30公分。





防攀爬、墜落欄杆

來源出處王武烈老師簡報



集會、表演、運輸場站、商場、文教設施、國小校舍、兒福場所、住宅之樓梯欄杆應設置。



免加中間扶手

來源出處王武烈老師簡報



建築技術規則設計施工編第36條
級高15cm以下、級深30cm以上，
得免設置中間扶手

科技
文化 智慧城



升降設備

機廂尺寸：升降機門的淨寬度不得小於90 公分，機廂之深度不得小於135 公分。

後視鏡：面對機廂之後側壁應設置安全玻璃之後視鏡（鏡子下緣距機廂地面85公分，寬度不得小於出入口淨寬，高度大於90公分）或懸掛式之廣角鏡（寬30-35公分，高20公分以上）。

扶手：機廂內至少兩側牆面應設置扶手。

輪椅乘坐者操作盤（副操作盤）：操作盤按鍵應包括緊急事故通報器、各通達樓層及開、關等按鍵。





升降設備-指示牌

升降設備-警示帶

升降設備-呼叫鈕

升降設備-扶手、點字、語音系統、

入口觸覺裝置

升降設備-後示鏡

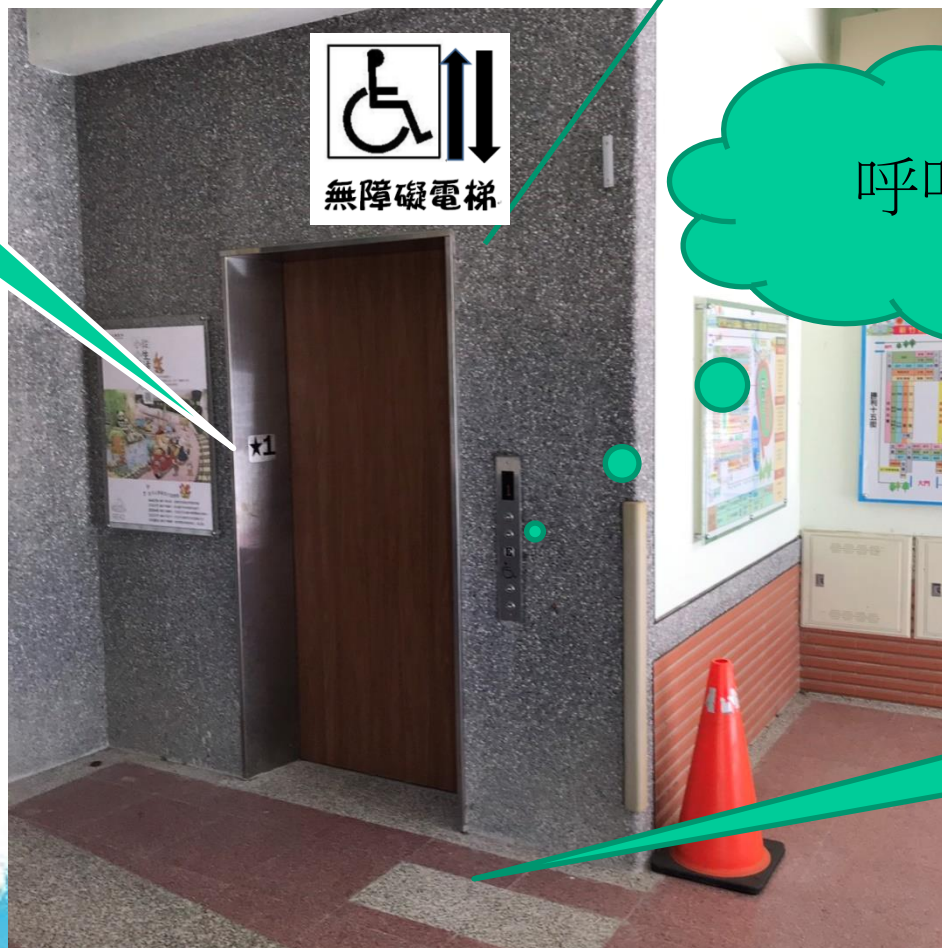
升降設備-輪椅使用者操作盤





昇降設備指示
牌(直立式/正
面式)

昇降機入
口觸覺裝
置



呼叫鈕

警示
帶





範例說明





語音系統

鏡子

扶手75
公分

機廂門
不得小
於90公
分

操作盤





無障礙廁所盥洗室

位置：應設於無障礙通路可到達之處。

引導標誌：

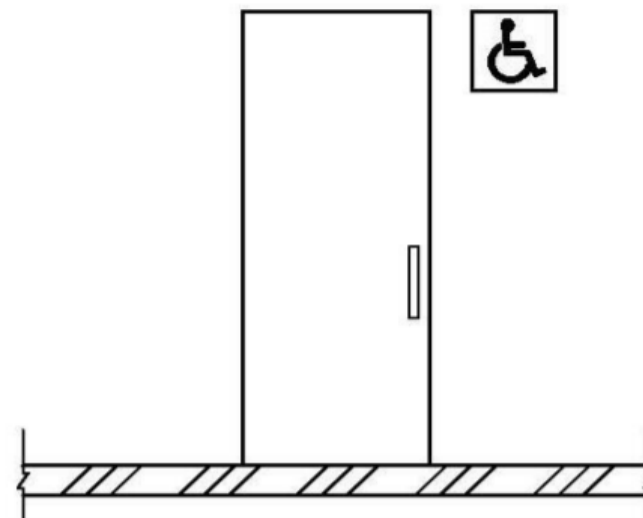
1. 無障礙廁所與一般廁所相同，應於適當處設置廁所位置指示。
2. 無障礙廁所未設置於一般廁所附近，應於一般廁所處及沿路轉彎處設置方向指示。

無障礙標誌：無障礙廁所前牆壁或門上應設置無障礙標誌，如主要走道與廁所開門方向平行，則應另設置垂直於牆面之無障礙標誌。





無障礙廁所盥洗室/指示牌



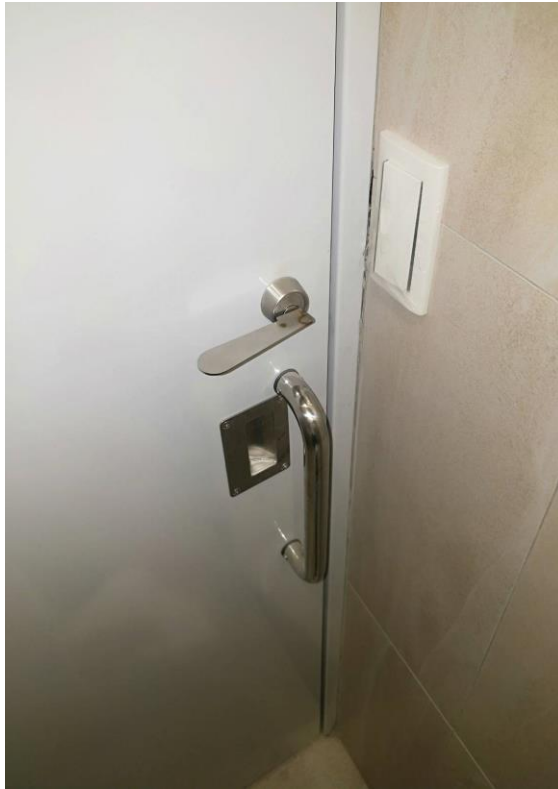
44





無障礙廁所盥洗室/門把
夾手(門把高度70~100cm)





無障礙廁所盥洗室
/門鎖(高70~100cm)



新竹縣政府
HSINCHU COUNTY GOVERNMENT

文化 科技
智慧城



無障礙廁所盥洗室

#馬桶：應使用一般形式之馬桶，高度 40-45公分，不可有蓋。

#馬桶附屬設備：二側扶手、靠背、沖水控制、求助鈴。

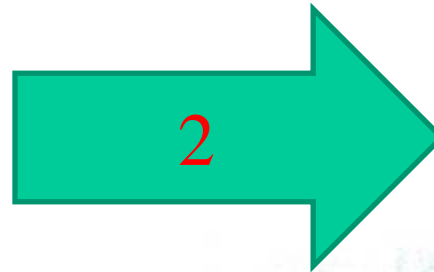
#求助鈴：按鈕應連至服務台或類似空間，若無服務台，應連接至廁所盥洗室外部設置警示燈或聲響。

#洗臉盆：扶手及2處救助鈴、沖水控制





無障礙廁所盥洗室



新竹縣政府
HSINCHU COUNTY GOVERNMENT

科技
文化 智慧城



無障礙廁所盥洗室

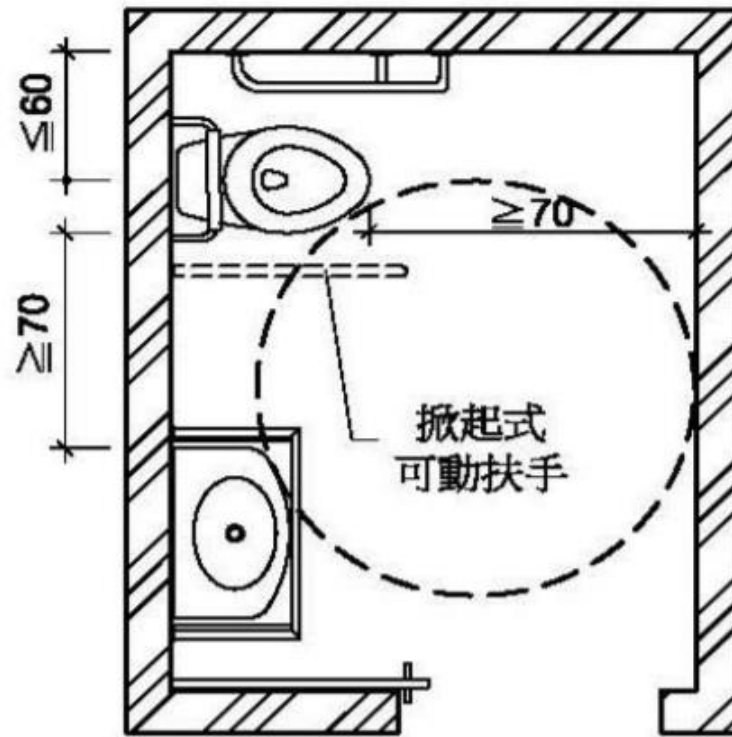


圖505.2





無障礙廁所盥洗室

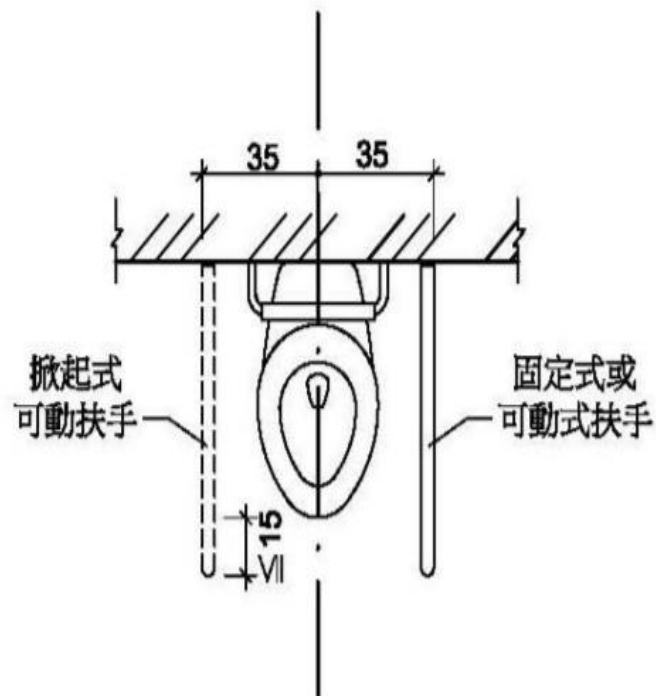


圖505.6

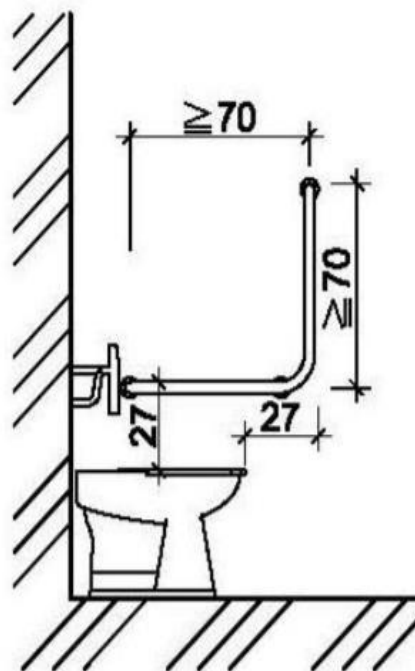


圖505.5.2

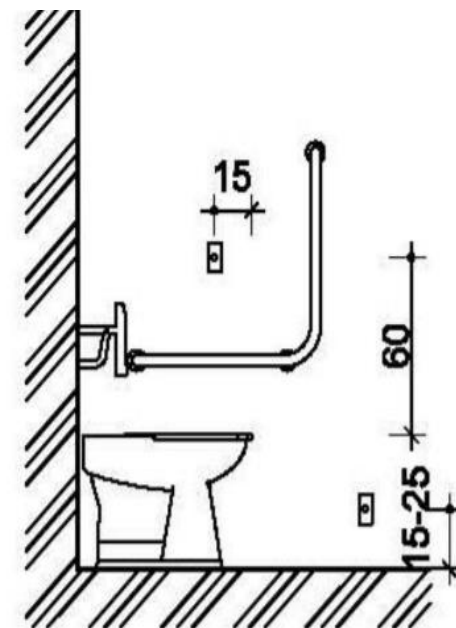


圖504.4.1





無障礙廁所盥洗室

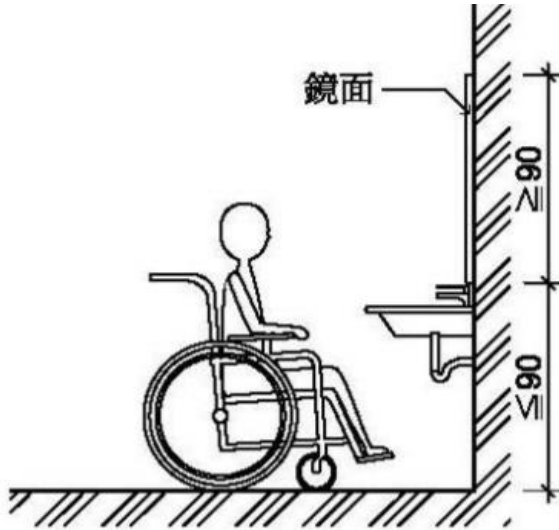


圖 504.3

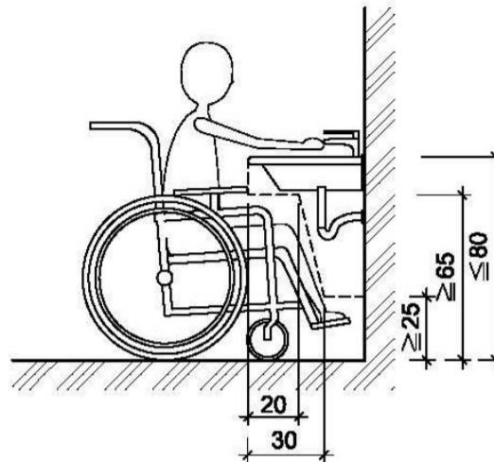


圖 507.3





L型扶手支點不同





其他

- 捲桶衛生紙
- 掛勾、洗手乳
- 馬桶紙
- 以上請置於距離地面上80-100公分





無障礙廁所盥洗室



一般高度加
扶手
特別下降不
加扶手

低：輪椅族、小孩
正常高度：老人

加隔板





無障礙廁所盥洗室

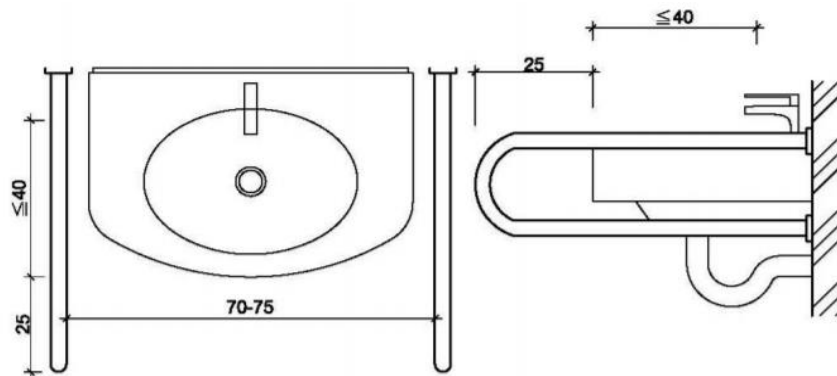
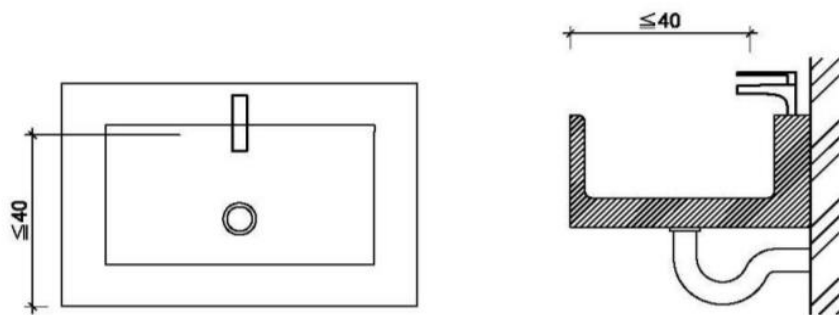
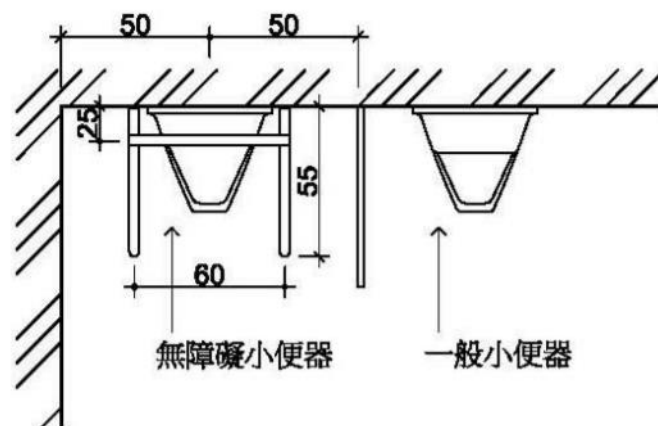
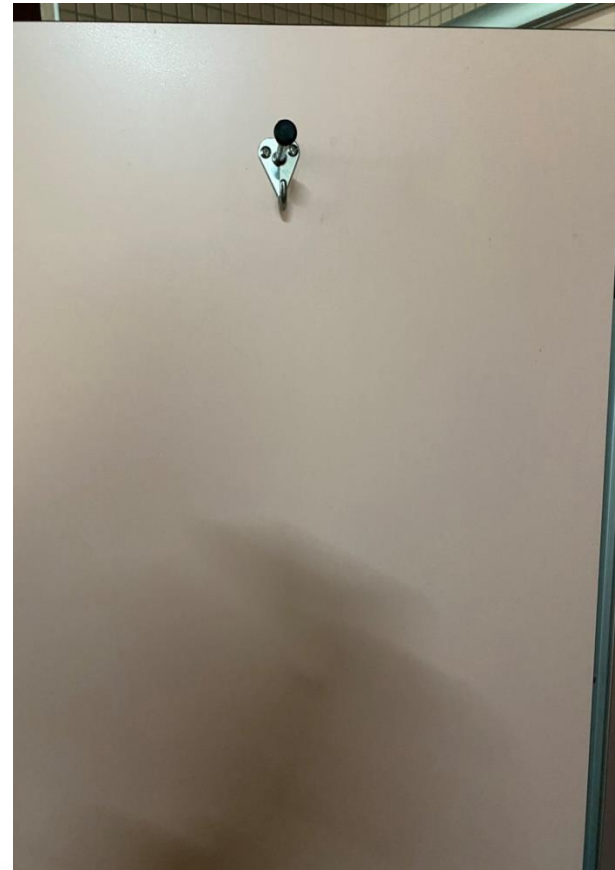


圖507.6.2



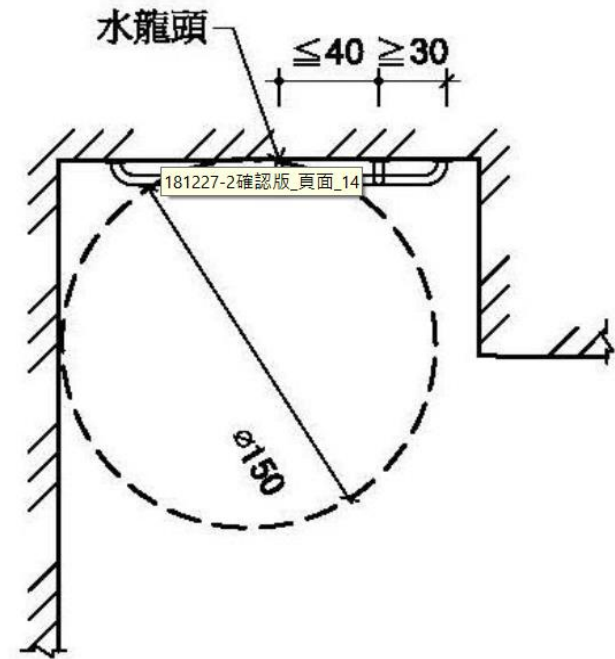


其他設施





無障礙浴室

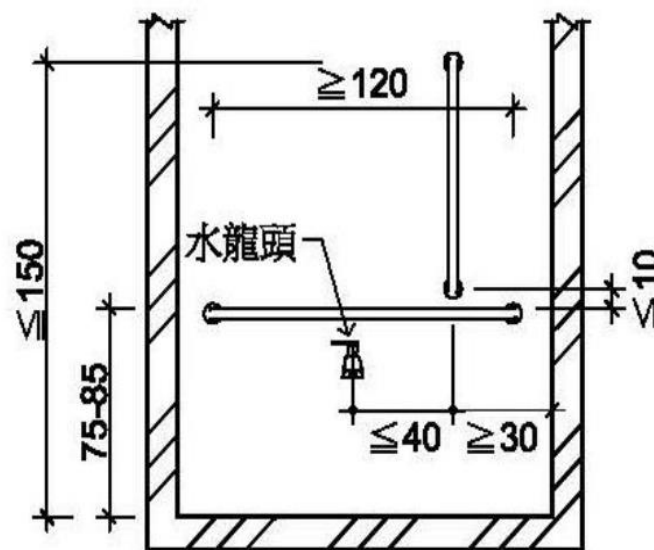


平面





無障礙浴室



立面





無障礙停車位

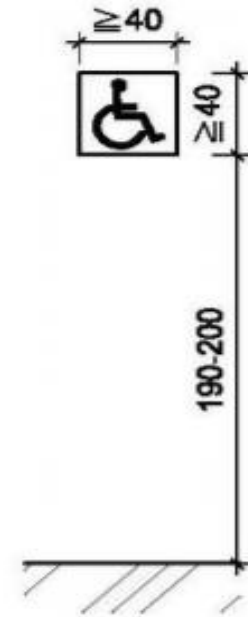


圖 803. 2. 1





無障礙停車位





無障礙停車位

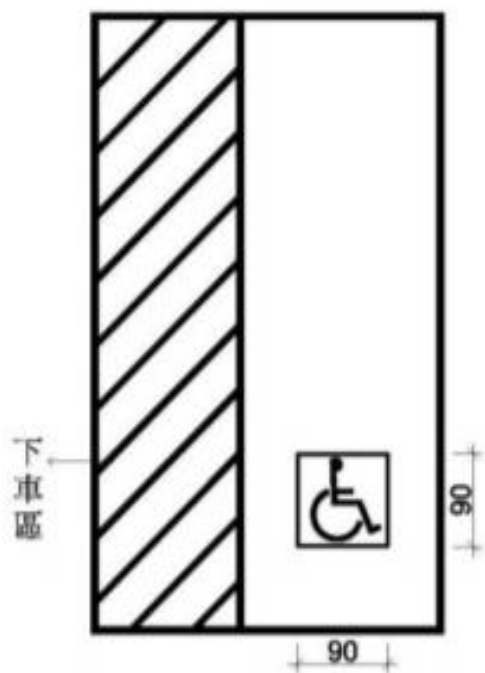


圖803.3

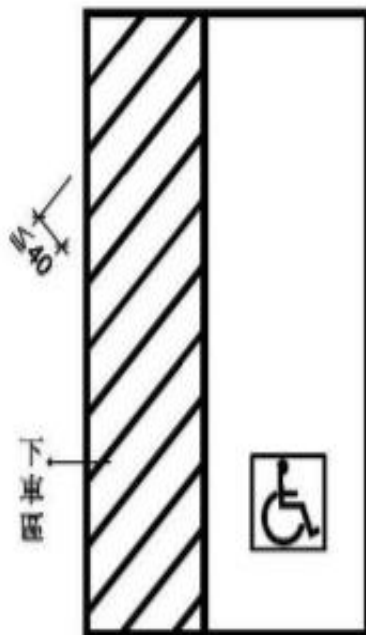


圖 803.4

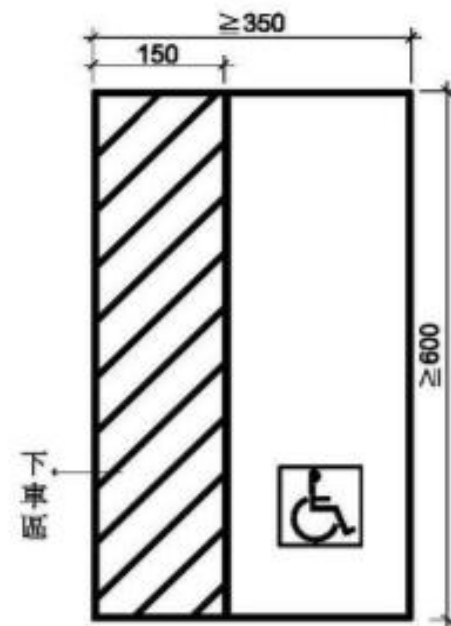
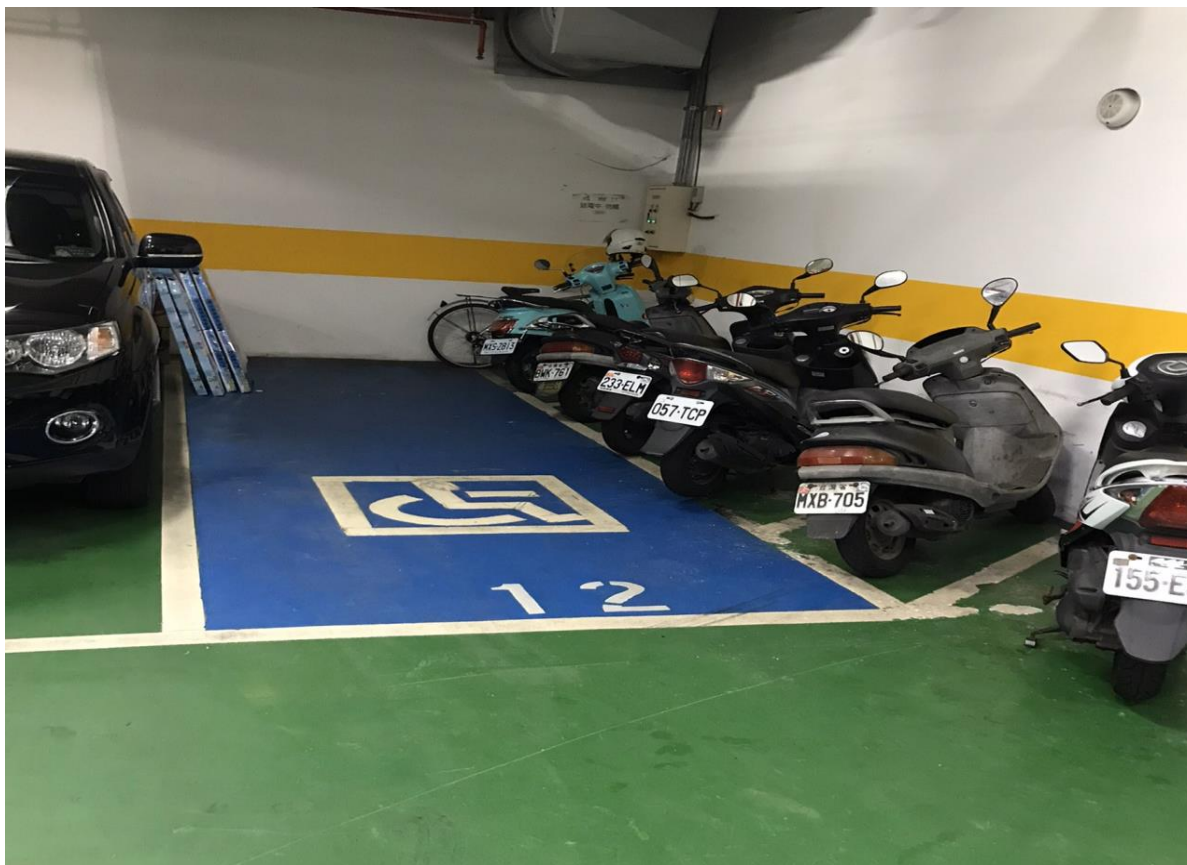


圖804.1





無障礙停車位-錯誤樣態





無障礙機車停車位

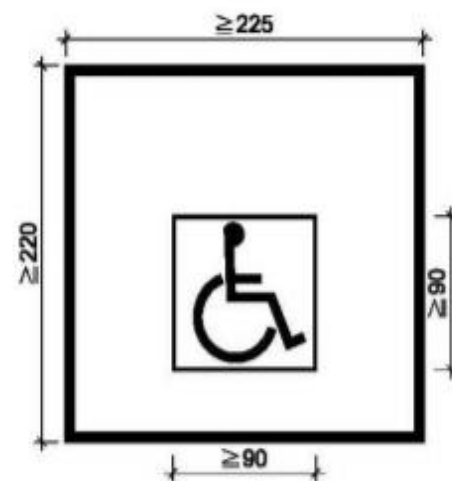


圖 805.1



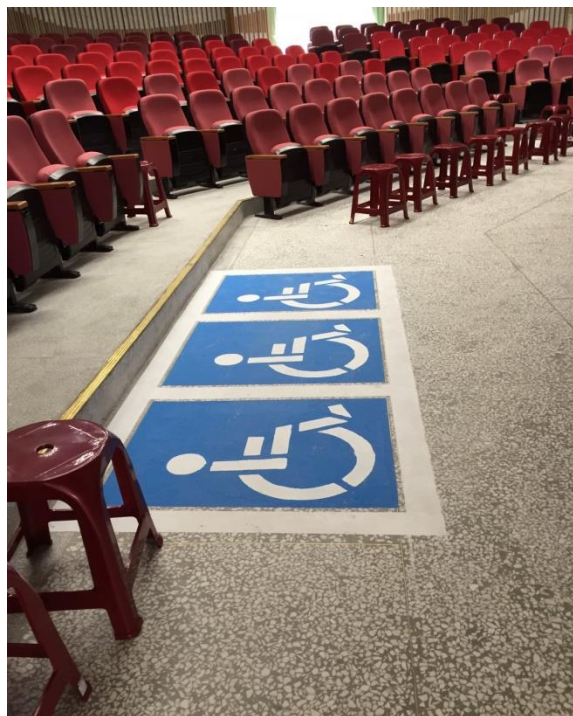


機車出入口：機車停車位之出入口寬度及通達無障礙機車停車位之車道寬度均不得小於**180**公分





無障礙輪椅觀眾席



屬A-1類組之戲（劇）院、電影院、演藝場、歌廳、觀覽場應依該規定檢討改善無障礙設施，其如設有固定座椅席位者，應檢討輪椅觀眾席位設置與改善。





視聽教室

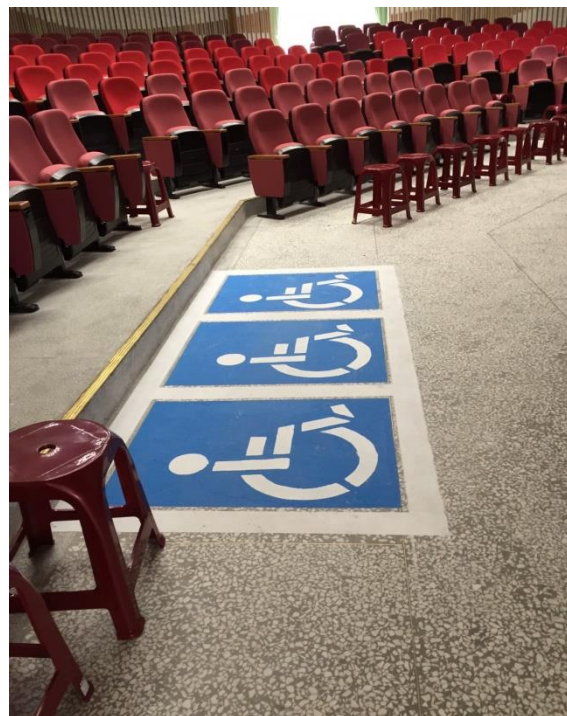
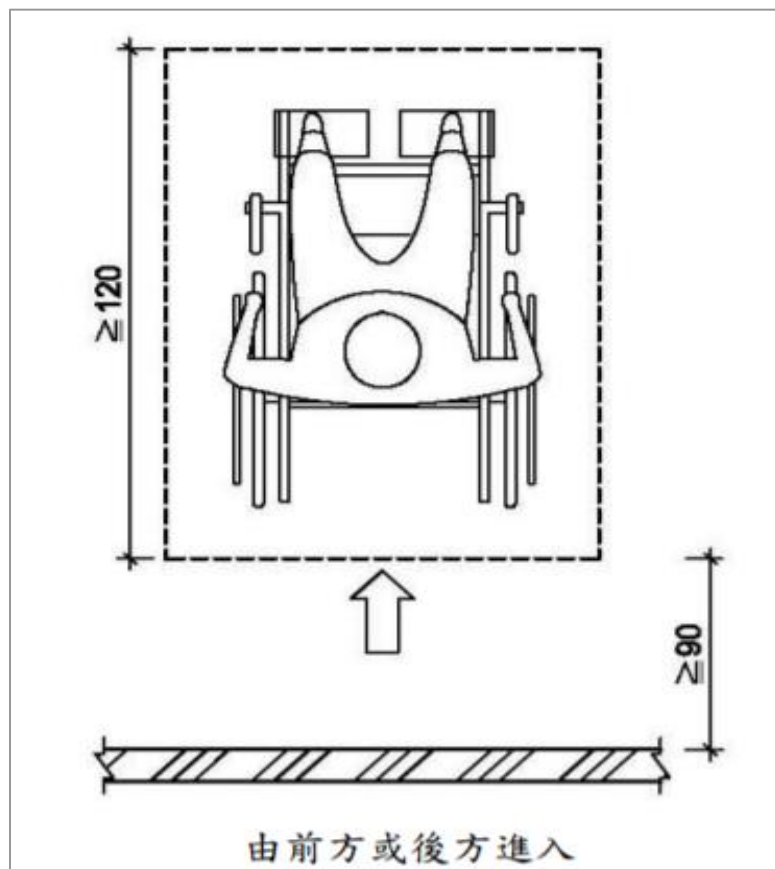


- 如設有固定座椅席位者，應檢討輪椅觀眾席位設置與改善。



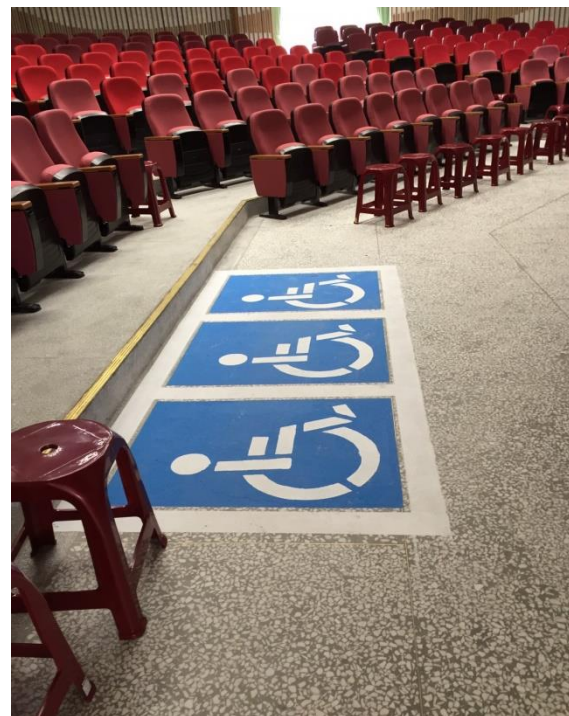
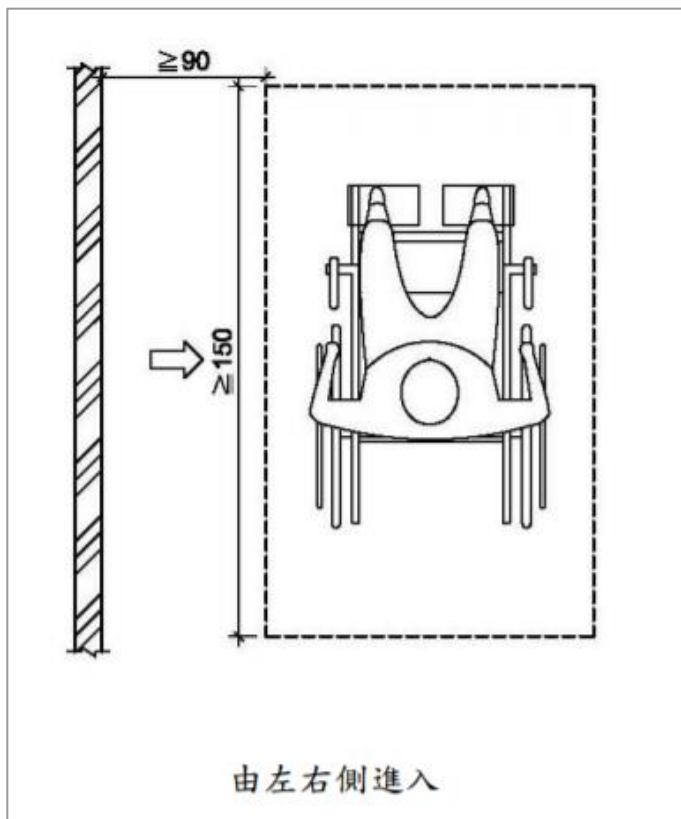


無障礙輪椅觀眾席



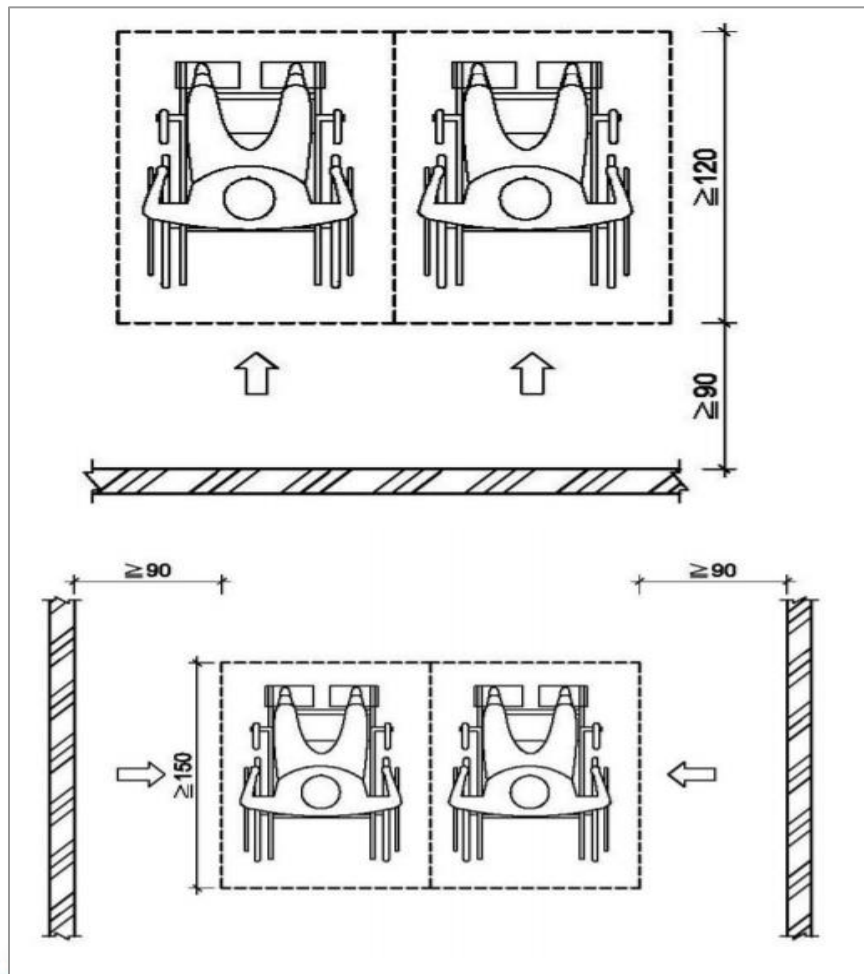


無障礙輪椅觀眾席





無障礙輪椅觀眾席





無障礙標誌

A405.5 無障礙標誌參考圖示：無障礙設施標誌可參考下列圖示（如圖A405.5）



圖A405.5



格子作為定位
參考點,正式
標誌應無格

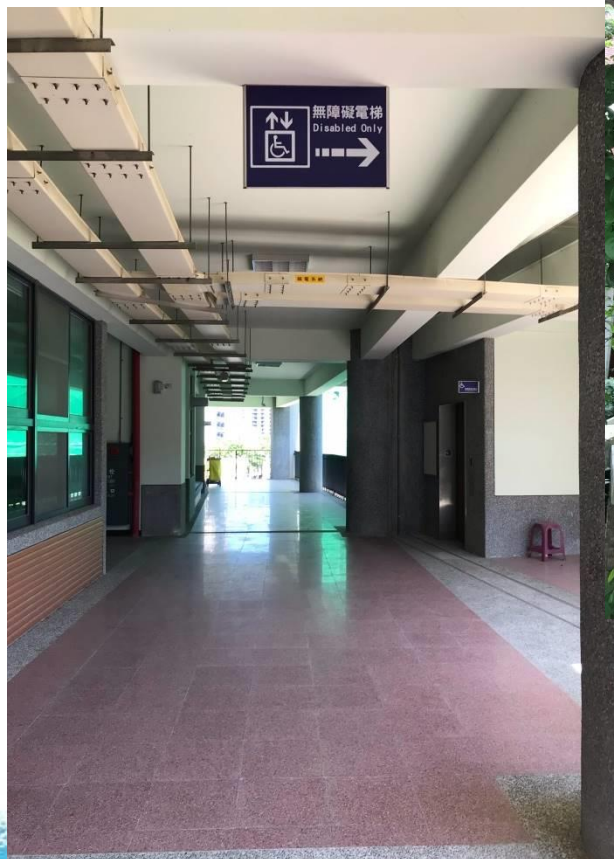


圖902.1





無障礙引導標誌

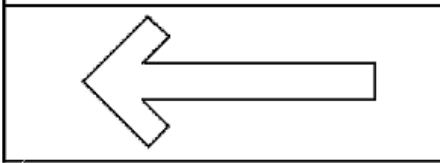


新竹縣政府
HSINCHU COUNTY GOVERNMENT

科技
文化 智慧城



無障礙標誌



- 國際符號標誌全世界通行，如果經過美工創製，則屬社團自用。
- 圖案顏色與底色應有明顯不同，藍白、白藍、紅白、白紅、黑白、白黑、紅黃、黃紅等等顏色，貼繪牆上或豎立，應可清楚辨識，並與行進方向垂直。





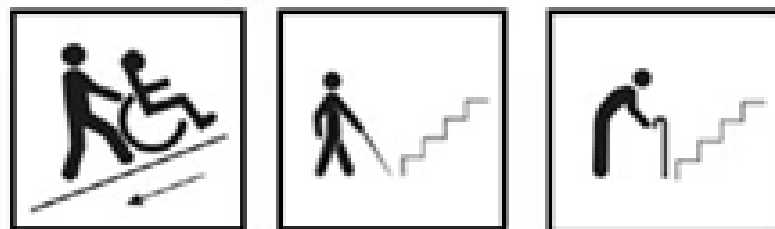
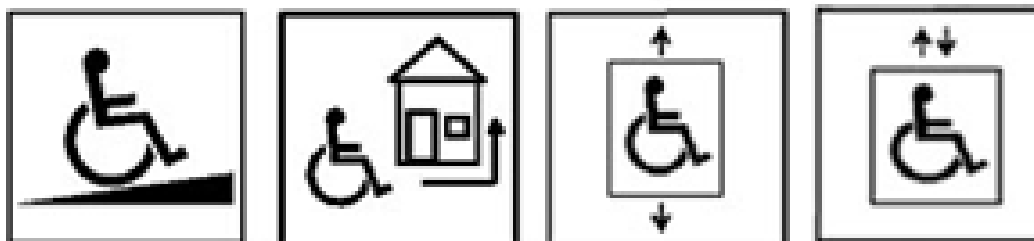
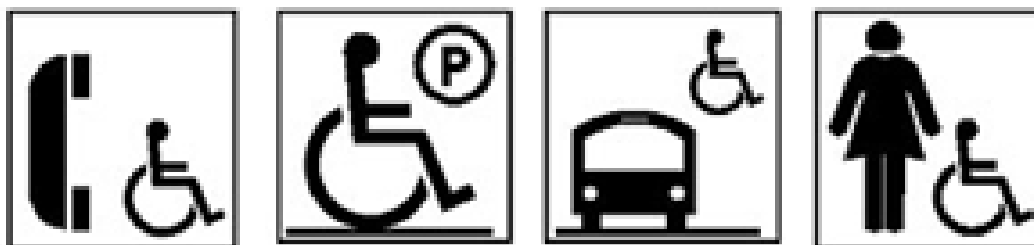
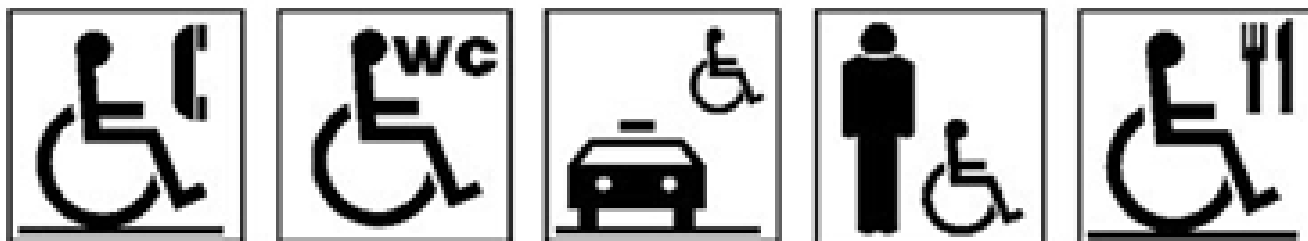
無障礙標誌

來源出處王武烈老師簡報



圖形及規定





坡道陡俏
小心安
請人協
倒退下
助行





其它各種障別符號

來源出處王武烈老師簡報



科技
智慧城



錯誤標示牌



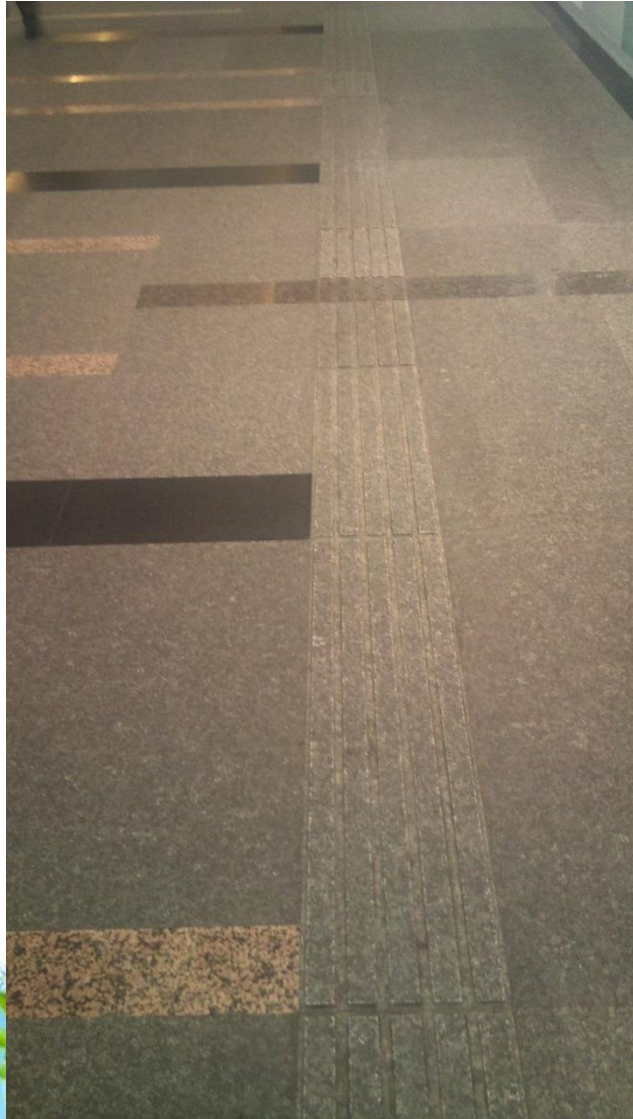
無障礙坡道
Wheelchair Ramp

正確標示牌





被稱許的導盲路徑 0.3cm高



來源出處王武烈老師簡報

科技
智慧城



簡
敬

報
請

完
指

畢
教



新竹縣政府
HSINCHU COUNTY GOVERNMENT

文化 科技
智慧城