



新竹縣政府

HsinChu County Government

新竹縣竹北市興隆路增設汽機車左轉道與路口改善工程
(博愛南路至自強南路)

開工典禮簡報

報告人：富林工程技術顧問有限公司
專任技師 紀富仁

中華民國 113 年 7 月

簡報大綱

- 壹、計畫背景說明
- 貳、現況調查
- 參、設計成果
- 肆、設計模擬



- 新竹縣竹北市興隆路增設汽機車左轉道與路口改善工程
(博愛南路至自強南路)

Chapter 1.

壹、計畫背景說明

貳、現況調查

參、設計成果

肆、設計模擬

內政部國土管理署於 112 年 08 月 22 日補助本府辦理「校園周邊暨行車安全道路改善計畫 - 新竹縣竹北市興隆路增設汽機車左轉道與路口改善工程 (博愛南路至自強南路)」核定總經費 **4723 萬 5000** 元。

工程基本資料：

- 契約編號：1135311434
- 主辦機關：新竹縣政府 交通旅遊處 交通設施科
- 設計、監造單位：富林工程技術顧問有限公司
- 承攬廠商：竹岳營造股份有限公司
- 契約金額：新台幣 40,530,000 元整
- 履約期限：150 日曆天
- 開工日期：113 年 6 月 10 日
- 預定完工日期：113 年 11 月 6 日
- 主要工作項目：增設汽機車左轉道、庇護島、及各路口斜坡道修整、改善道路鋪面品質、車道配置調整、標線重新劃設、及道路照明及交通設施配合移設等

本計畫道路預計改善長度為 **2,978.5** 公尺，改善範圍如下圖所示：

施工起點

興隆路一段與中華路路口

施工終點

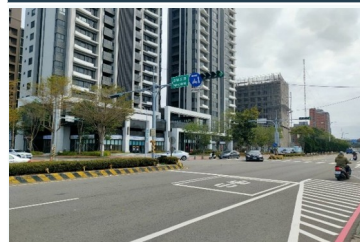
興隆路一段與自強南路路口



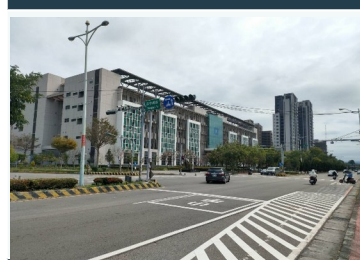
1.2 主要改善路口 (1/1)



自強五路



莊敬南路



自強三路

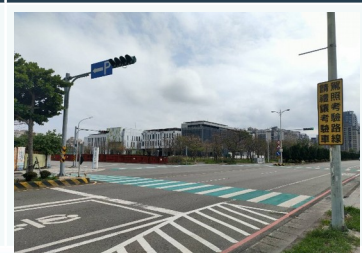
縣政十七街

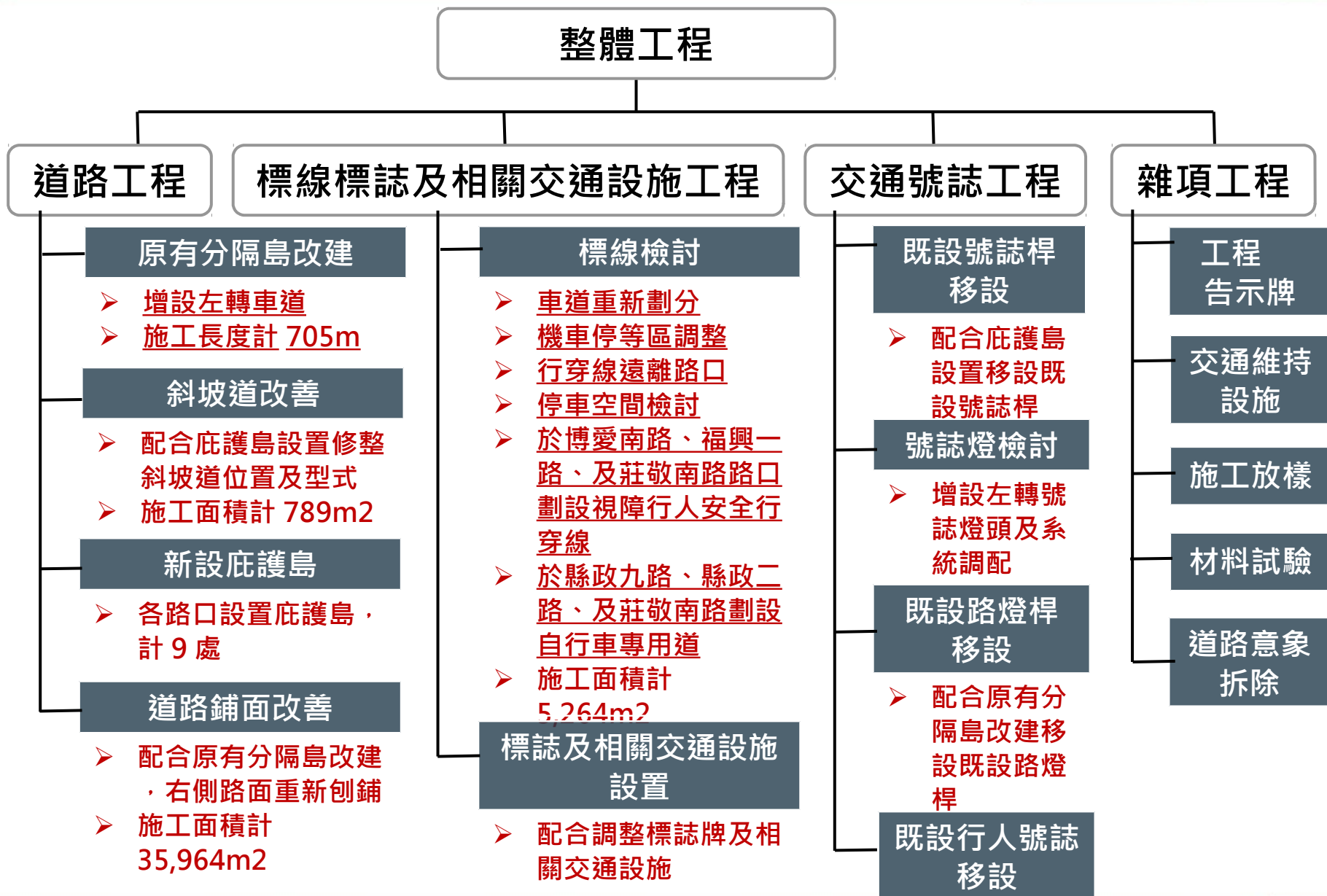
博愛南路

福興一路

縣政九路

縣政二路





Chapter 2.

壹、計畫背景說明

貳、現況調查

參、設計成果

肆、設計模擬

2.1 道路及附屬設施現況 (1/2)



分隔道現況



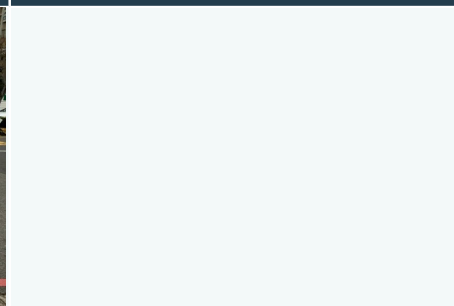
斜坡道現況



行穿線現況



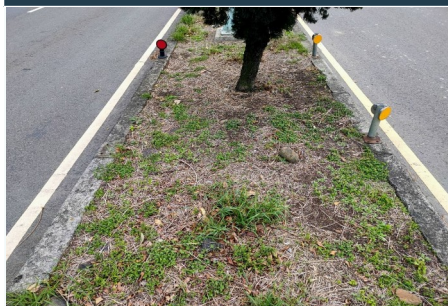
待轉區現況



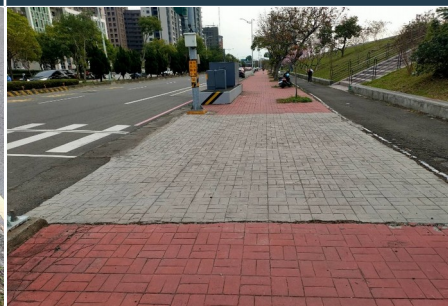
2.1 道路及附屬設施現況 (2/2)



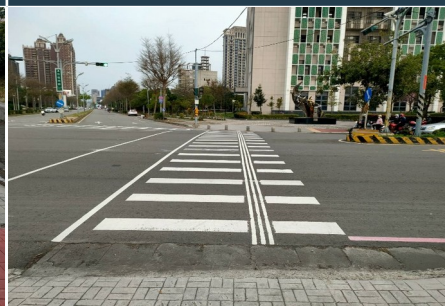
分隔道現況



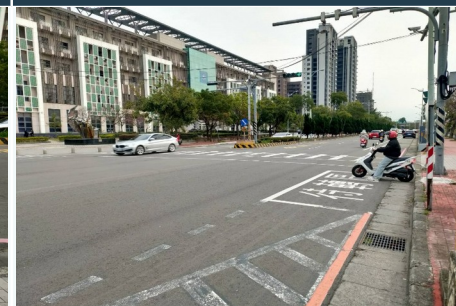
斜坡道現況



行穿線現況



待轉區現況



Chapter 3.

壹、計畫背景說明

貳、現況調查

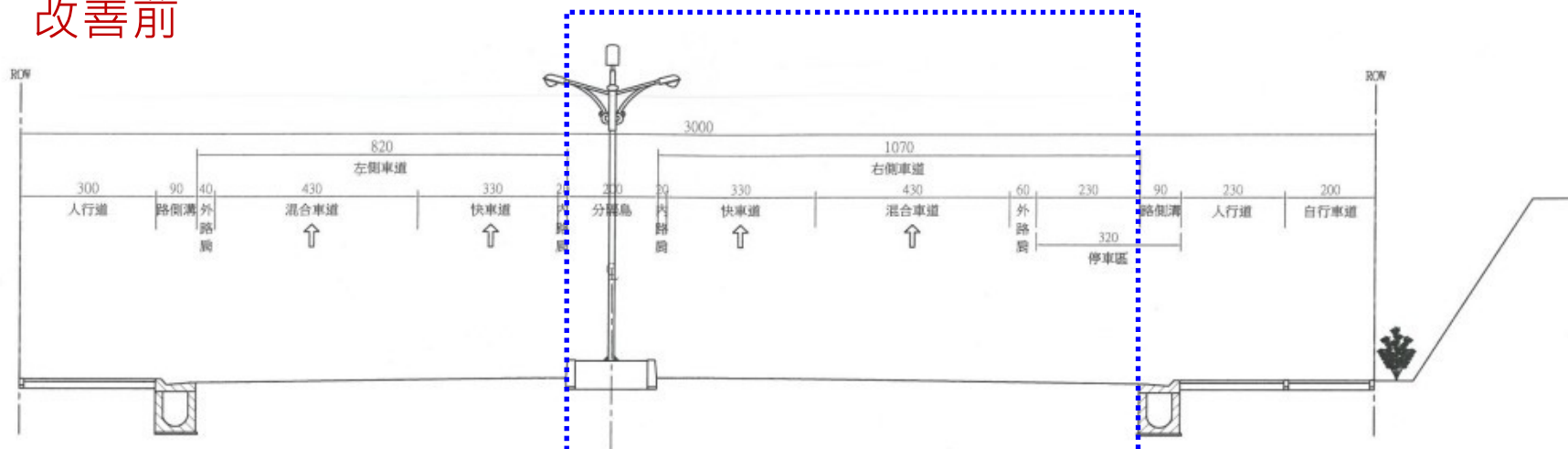
參、設計成果

肆、設計模擬

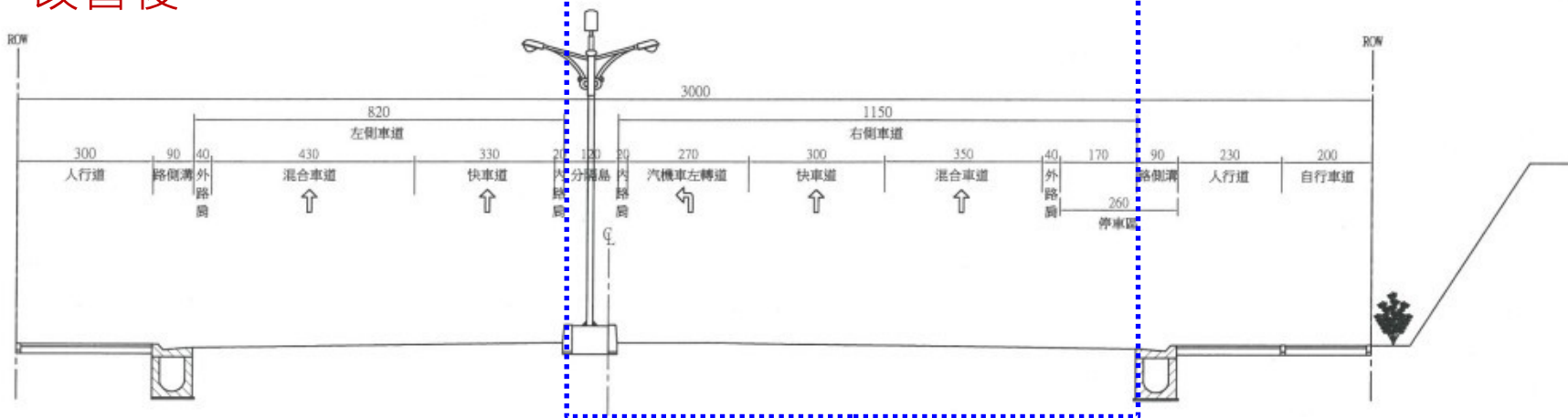
3.1 道路標準斷面改善前後圖 (1/2)

■ 改善路口 - 增設汽、機車左轉道

改善前



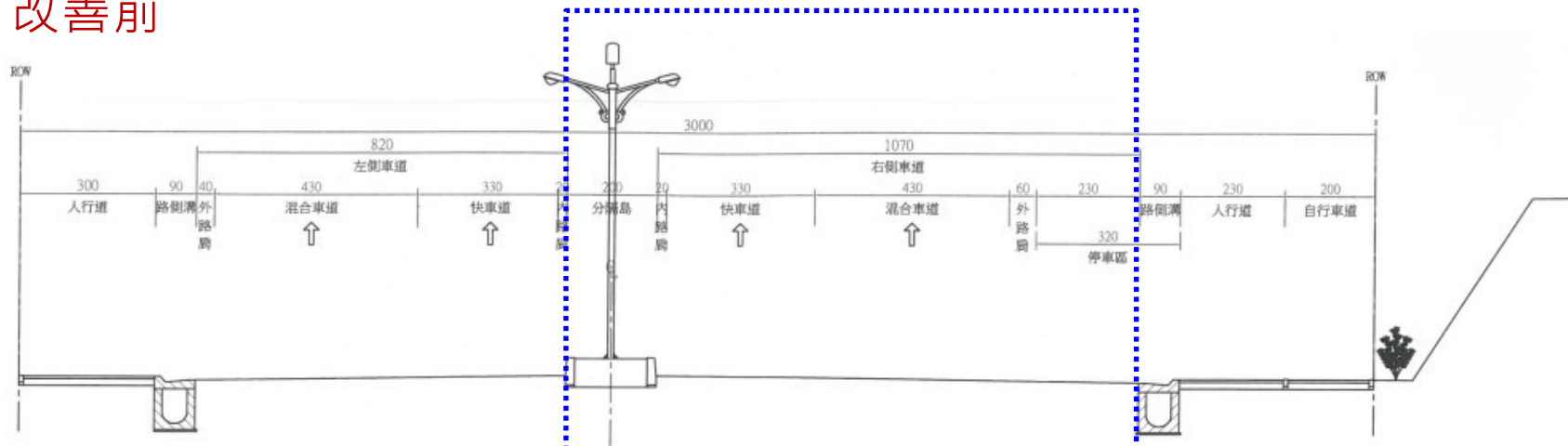
改善後



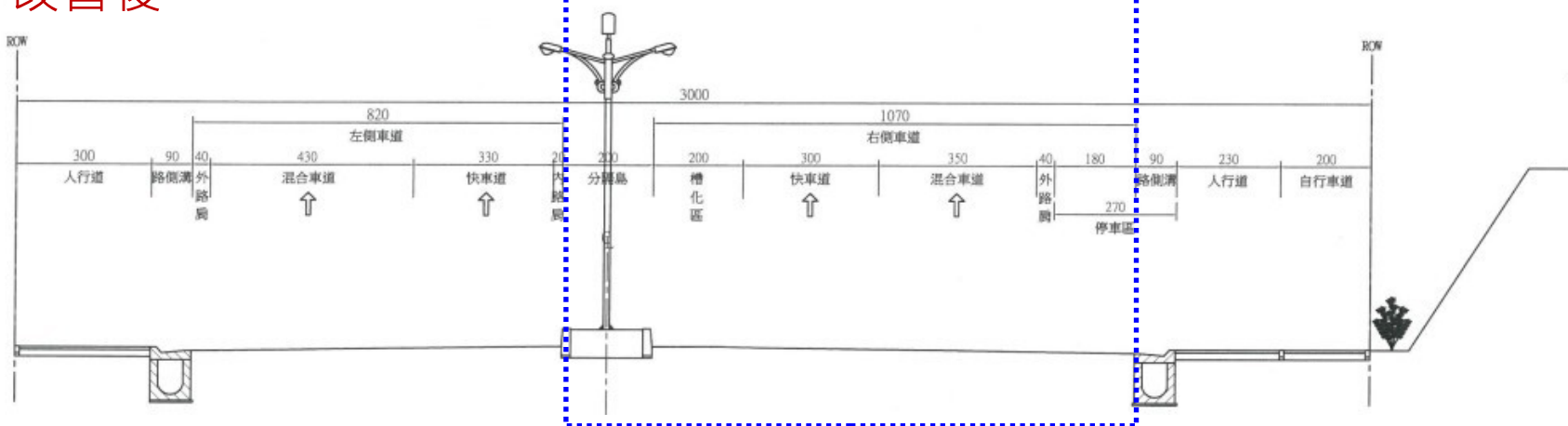
➤ 增設汽、機車左轉道，分隔島縮減 80cm，車道及停車區寬度調整。

■ 改善路段 - 道路內路肩劃設槽化線

改善前



改善後

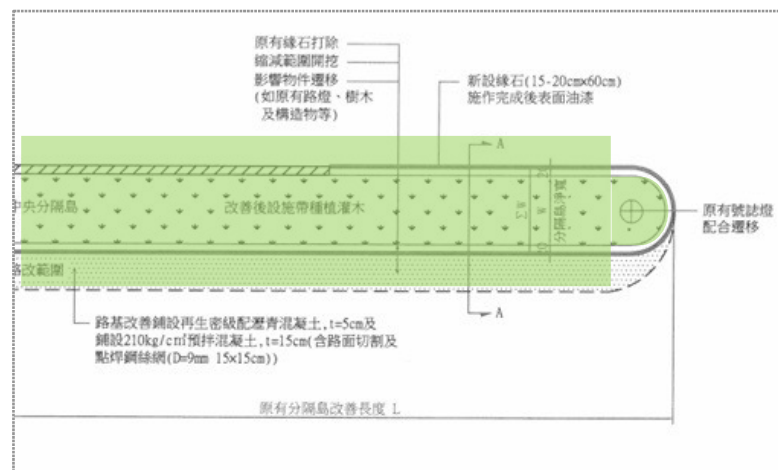


➤ 維持車道行駛方向，內側劃設槽化線，配合分隔道改建漸變調整尺寸。

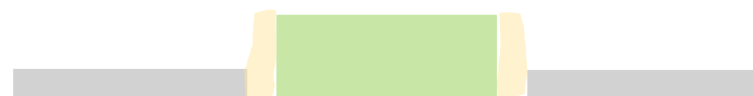
3.2 道路工程 - 分隔島改建 (1/4)

本案之**道路工程 - 分隔島改建**部分，預計施作**11**處。(含**9**處改善路口及**2**處開口封閉)，施工長度共計**705m**，相關資料如下所示：

施作位置	施工長度 (m)	分隔島內徑變化 (m)
興隆路一段 & 縣政十七街	51	1.6→0.8
興隆路一段 & 博愛南路	45	1.6→1.6
興隆路一段 & 福興一路	53	1.6→0.8
興隆路一段 & 縣政九路	122	1.6→0.8
興隆路一段 1K+357 ~ 1K+371	28	1.6→1.6
興隆路一段 & 縣政二路	75	1.6→0.8
興隆路二段 & 自強一路	29	1.6→1.6
興隆路二段 2K+049 ~ 2K+068	38	1.6→1.6
興隆路二段 & 自強三路	59	1.6→0.8
興隆路二段 & 莊敬南路	52	1.6→0.8
興隆路二段 & 自強五路	86	1.6→0.8
興隆路二段 & 自強南路	67	1.6→1.6



分隔島改建平面圖



分隔島改建斷面圖

本案之**道路工程 - 新設庇護島**部分，預計施作 9 處。**(島頭尺寸為 $W \times L = 2m \times 3m$)**，相關資料如下所示：

施作位置	行人等待區長度 (m)	庇護島配置情形
興隆路一段 & 縣政十七街	4	新設庇護島
興隆路一段 & 博愛南路	4	原有庇護島
興隆路一段 & 福興一路	4	新設庇護島
興隆路一段 & 縣政九路	5.5	新設庇護島
興隆路一段 & 縣政二路	5.5	新設庇護島
興隆路二段 & 自強一路	4	新設庇護島
興隆路二段 & 自強三路	4	新設庇護島
興隆路二段 & 莊敬南路	5.5	新設庇護島
興隆路二段 & 自強五路	4	新設庇護島
興隆路二段 & 自強南路	-	-



列舉它案庇護島案例

3.2 道路工程 - 修整人行道及斜坡道

參、設計成果

(3/4)

本案之**道路工程 - 修整人行道及斜坡道**部分：

因新設庇護島**須退縮行穿線**，而

對應斜坡道位置

亦須一併修整。

本次使用**易於養護及符合現況之鋪面材質**

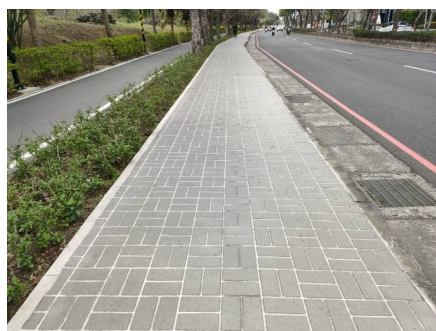
(**C、C' 型斜坡道**：**濕式壓花地坪 + 拈石子**、

D、E 型斜坡道：**乾式壓花地坪 + 拈石子**)，

並修整斜坡道位置及尺寸，以符合法令及當地需求。



濕式壓花地坪示意照片



乾式壓花地坪示意照片



拈石子示意照片



C' 型斜坡道示意照片



C 型斜坡道示意照片



D 型斜坡道示意照片



E 型斜坡道示意照片

3.2 道路工程 - 道路鋪面改善 (4/4)

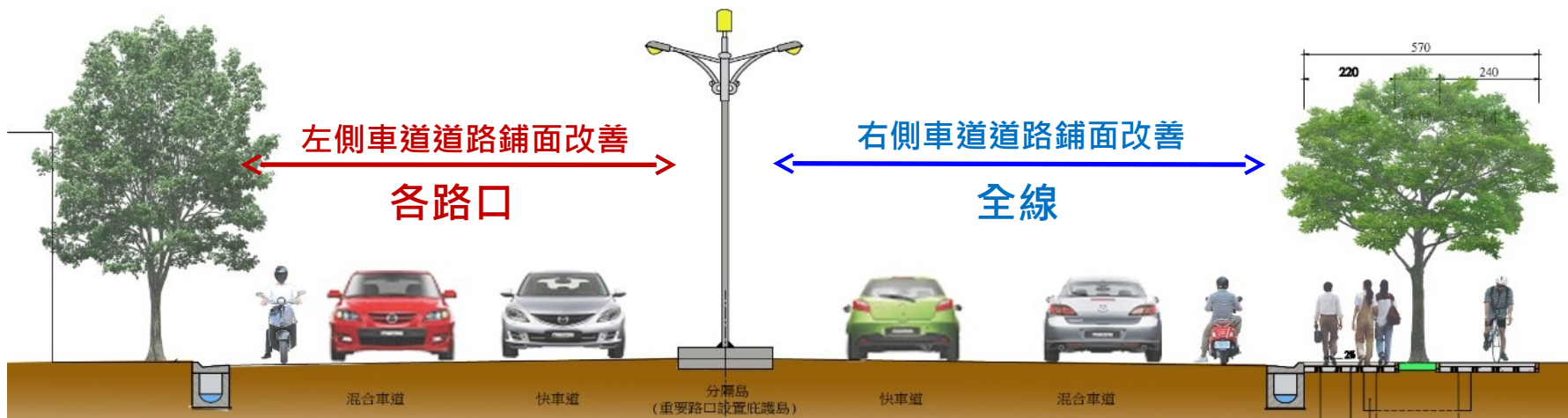
本案之道路工程 - 道路鋪面改善部分，鋪面材質採用「再生密級配瀝青面層」；改善起點為興隆路一段與台一線路口，終點為興隆路二段與自強南路路口；改善範圍為「右側車道全線」、及「左側車道各路口」，詳細如下

車道別

施工樁號

車道別	施工樁號
右側車道	0K+000 ~ 2K+978.5
左側車道	0K+155.5 ~ 0K+190、0K+297.5 ~ 0K+340、0K+618.5 ~ 0K+653.5、0K+968 ~ 1K+011.5、1K+591 ~ 1K+645、1K+899 ~ 1K+920、2K+252.5 ~ 2K+300、2K+521 ~ 2K+571.5、2K+748.5 ~ 2K+781.5

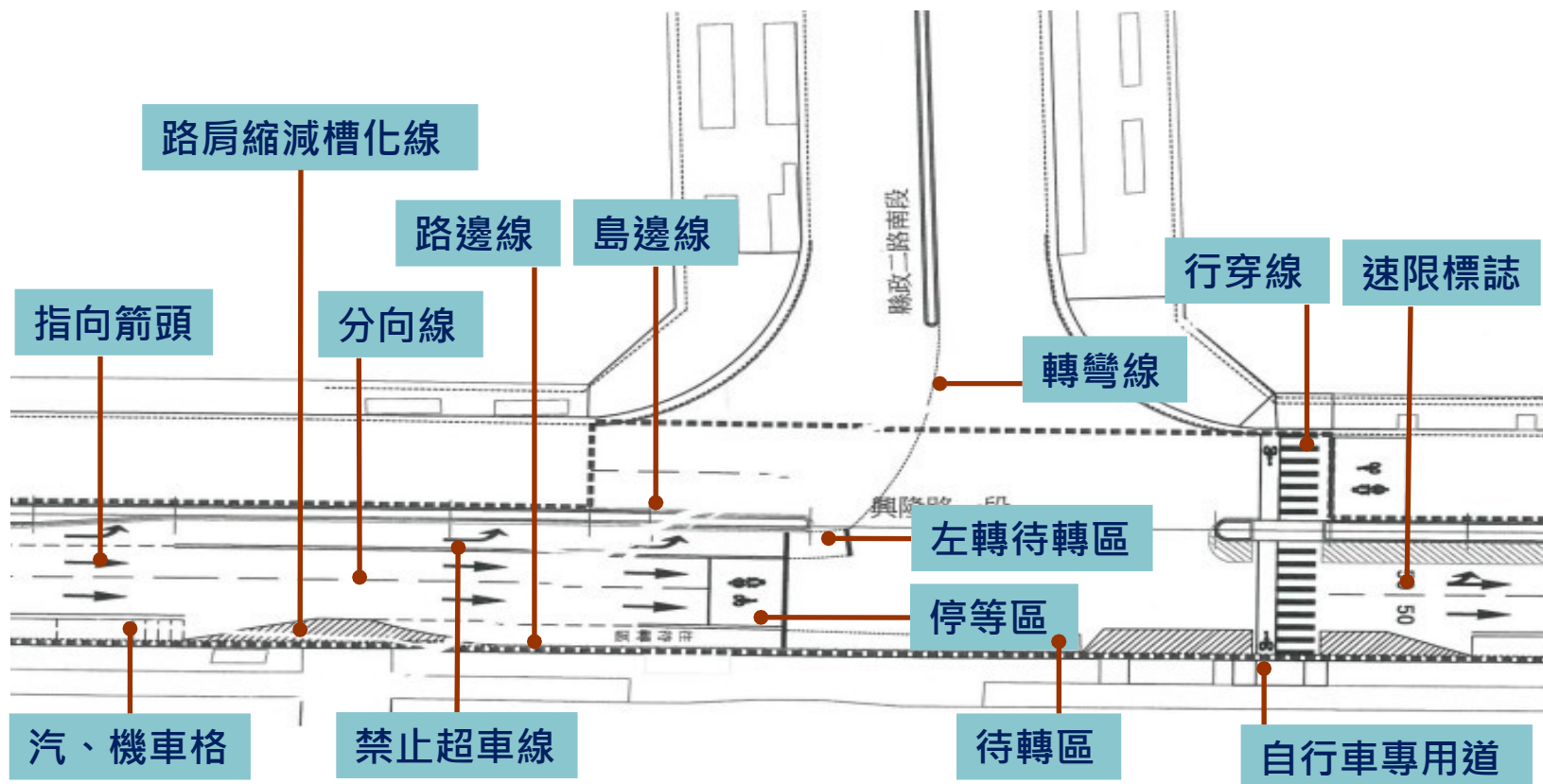
竹北市興隆路



道路鋪設範圍示意圖

■ 標線設計

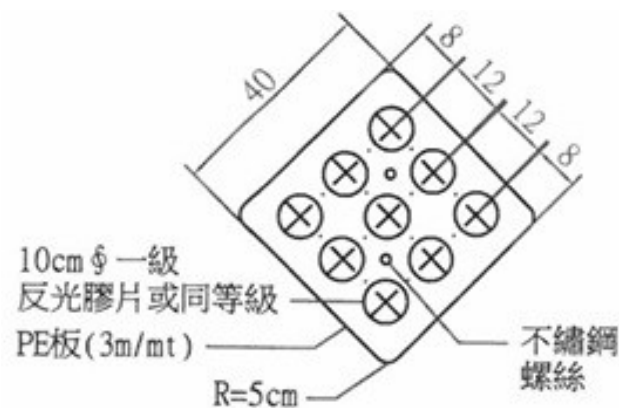
- ✓ 配合路型及鋪面改善，重新繪製標線（標線抗滑係數 $BPN \geq 65$ ）。
- ✓ 標線配合路型變化調整。（繪製汽、機車左轉道、自行車專用道、待轉區等）



列舉興隆路一段與縣政二路路口標線平面配置圖

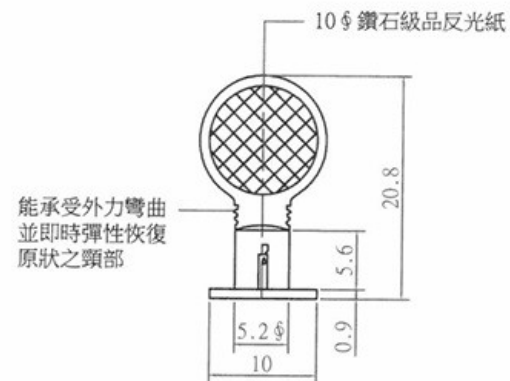
■ 標誌設計

- ✓ 配合路型改善 (分隔島改建及開口調整) ，新設或移設標誌。
- ✓ 庇護島島頭施作反光導標 (包覆反光鋁板) 。
- ✓ 遵 18 與危險標記 (第三類) 標誌附掛於移設後號誌桿上。
- ✓ 原有標誌牌損壞嚴重者，予以拆除復舊。



遵 18 標誌

危險標記 (第三類)



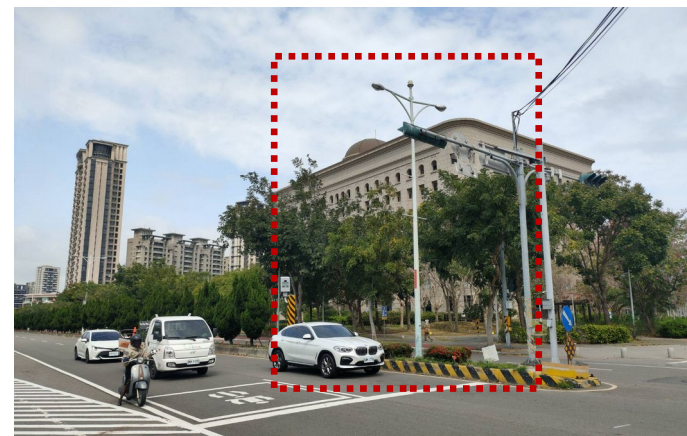
反光導標 (雙向標示)

本案之**交通號誌工程**部分，為辦理施工範圍內**號誌桿**及**路燈移設**、及**行人號誌位置調整**等工作，相關資料如下所示：

施作位置	號誌桿 移設支數	路燈桿 移設支數
興隆路一段 & 縣政十七街	1	1
興隆路一段 & 博愛南路	0	1
興隆路一段 & 福興一路	1	1
興隆路一段 & 縣政九路	1	2
興隆路一段 & 縣政二路	1	2
興隆路二段 & 自強一路	0	1
興隆路二段 & 自強三路	1	1
興隆路二段 & 莊敬南路	1	1
興隆路二段 & 自強五路	1	2
興隆路二段 & 自強南路	0	2
合 計	7	14



號誌桿現況照片



路燈桿現況照片

Chapter 4.

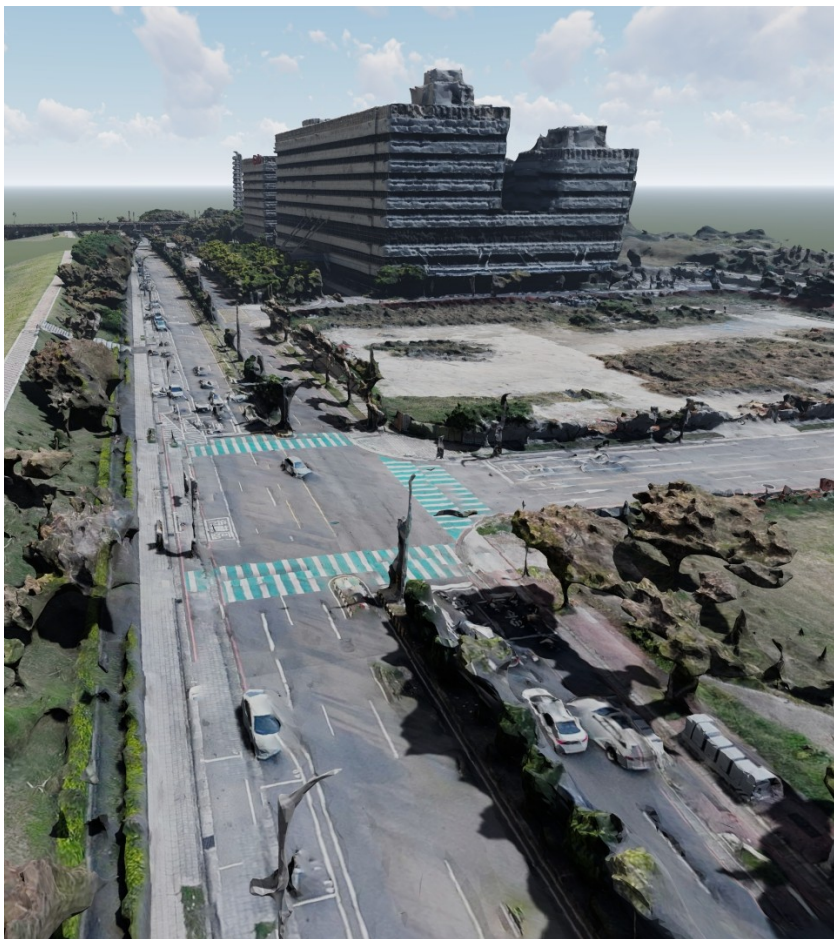
壹、計畫背景說明

貳、現況調查

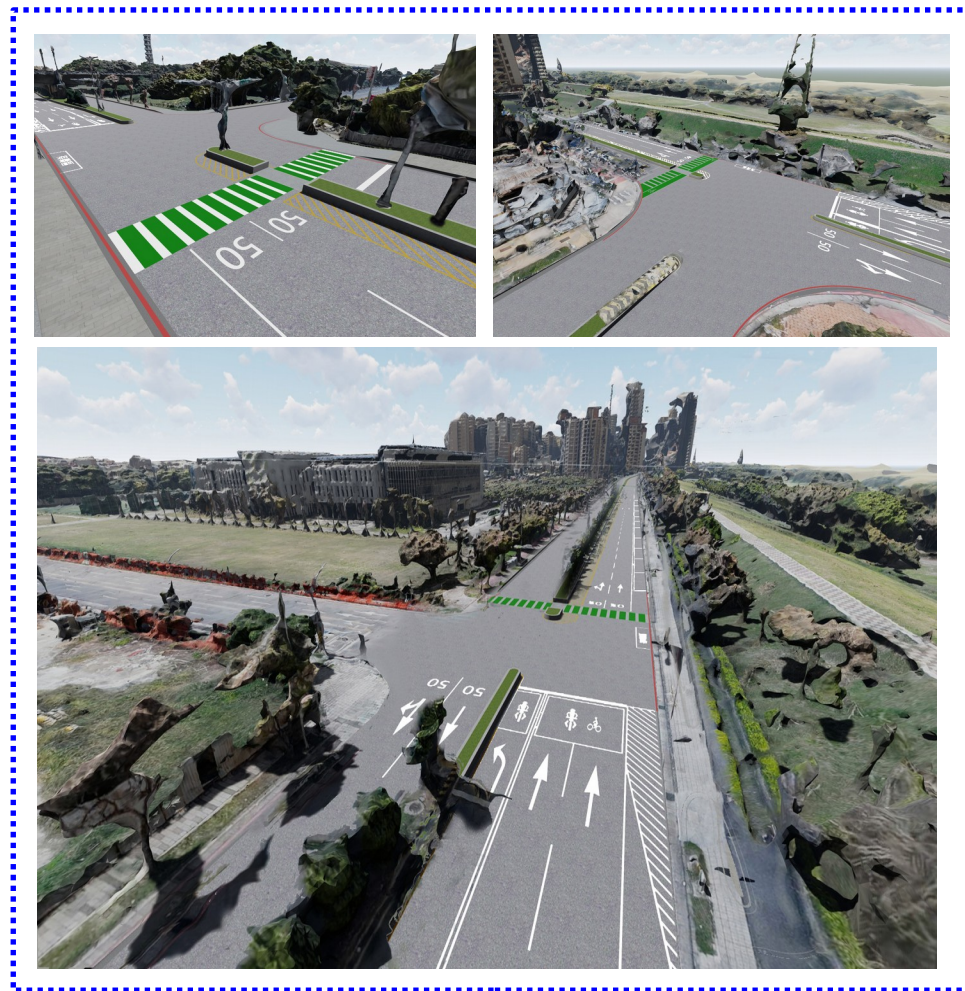
參、設計成果

肆、設計模擬

本案之**設計模擬**部分，列舉**實景空拍**及**興隆路一段與博愛南路路口**模擬照片，如下所示：



實景空拍照片



3D 模擬照片 (列舉興隆路一段與博愛南路路口)

簡報完畢

敬請長官致詞