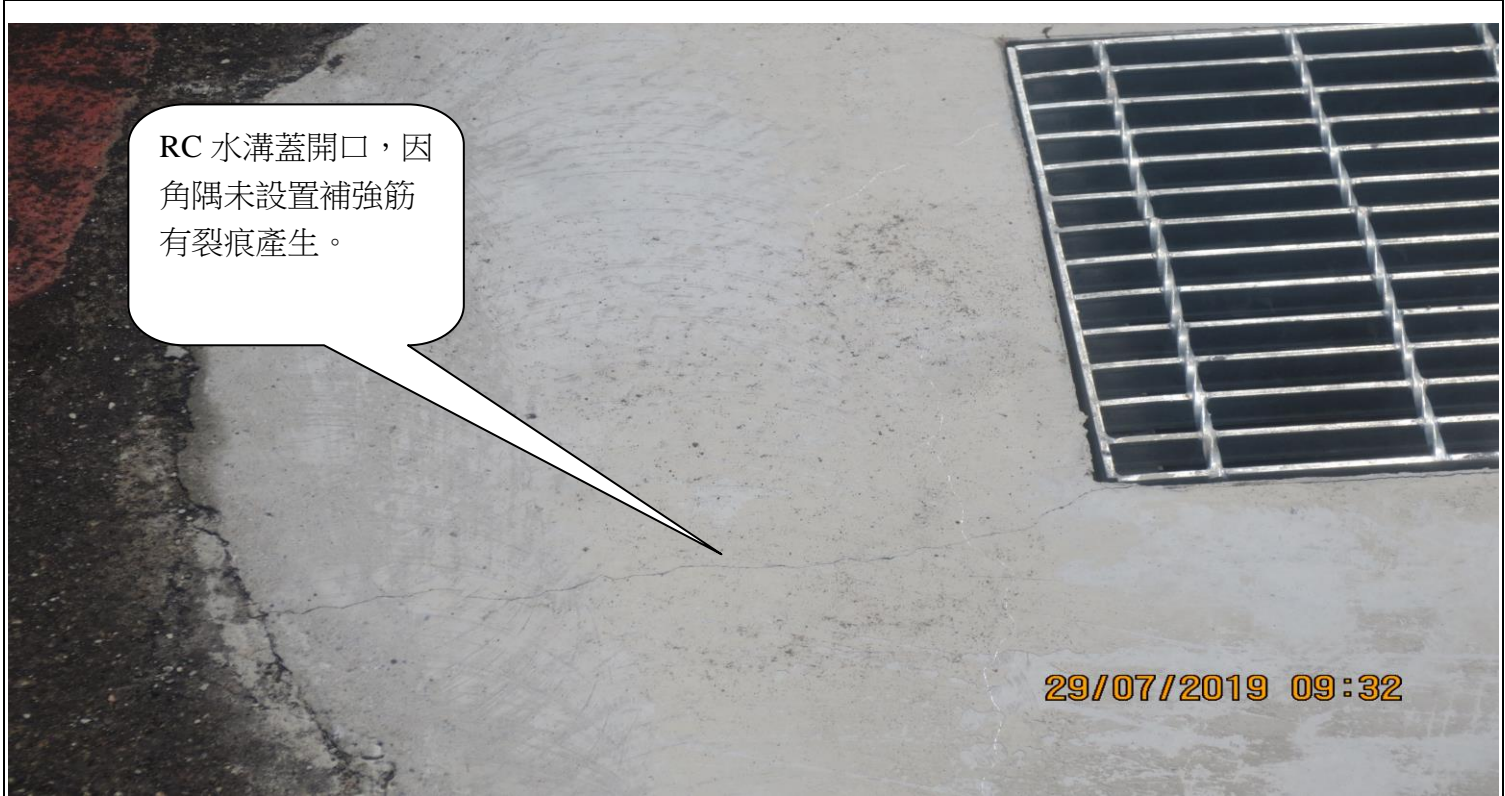


新竹縣政府工程查核代表照片表

拍攝日期：108.07.29

工程名稱：新竹縣寶山國民小學 107 年度跑道整建及周邊環境改善工程



說明

RC 水溝蓋開口，因角隅未設置補強筋有裂痕產生。



說明

工地舊跑道刨除廢料堆置不整齊，未標示廢料暫存區。



新竹縣政府工程查核代表照片表

拍攝日期：108.07.29

工程名稱：新竹縣寶山國民小學 107 年度跑道整建及周邊環境改善工程



說明

草皮與緣石邊銜接部分未量測高程導致遇大雨時，泥漿逕流跑道內。



說明

施工過程造成舊有司令台二丁掛磚牆面污漬未清除。



# 新竹縣政府工程查核代表照片表

拍攝日期：108.07.29

工程名稱：新竹縣寶山國民小學 107 年度跑道整建及周邊環境改善工程



說明	原水溝蓋板已生鏽且有一處與鄰接地面有高低差請改善。
----	---------------------------



說明	工程告示牌設置位置未符合規定，經費內容未填、政風單位電話不正確。
----	----------------------------------



# 新竹縣政府工程查核代表照片表

拍攝日期：108.07.29

工程名稱：新竹縣寶山國民小學 107 年度跑道整建及周邊環境改善工程



29/07/2019 09:30

說明

工程告示牌旁對外出入口，施工警告設施不足。



29/07/2019 09:34

說明

設計圖說未見洩水坡度規定，是否會影響 PP 跑道，請檢討說明是否符合相關規定或慣例。