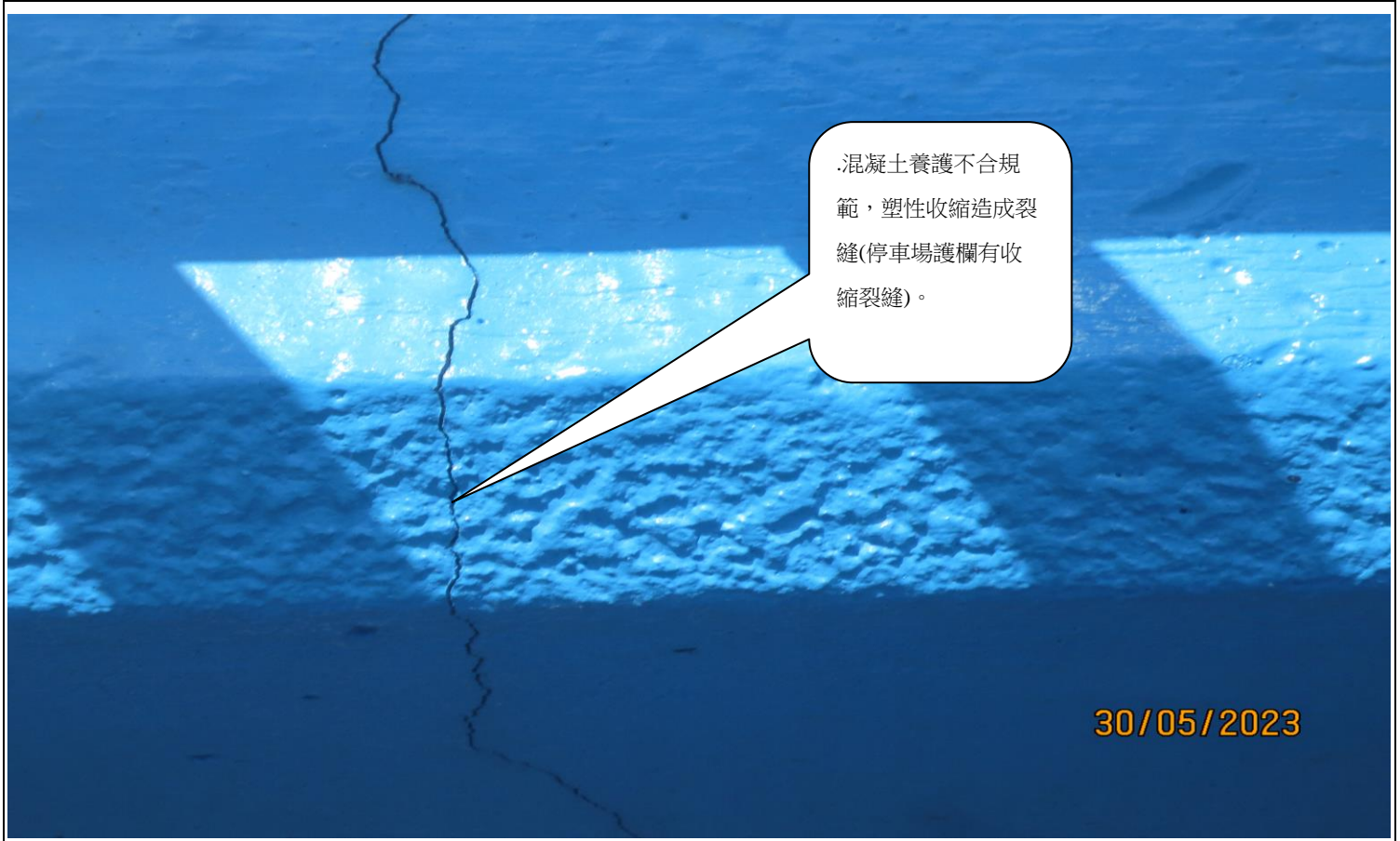


# 新竹縣政府工程查核代表照片表

拍攝日期：112.05.30.

工程名稱：新月沙灣遊憩區服務設施改善工程



混凝土養護不合規範，塑性收縮造成裂縫(停車場護欄有收縮裂縫)。

30/05/2023

說明

混凝土養護不合規範，塑性收縮造成裂縫(停車場護欄有收縮裂縫)。



停車場不鏽鋼護欄有少部分出現鏽斑情形。

30/05/2023

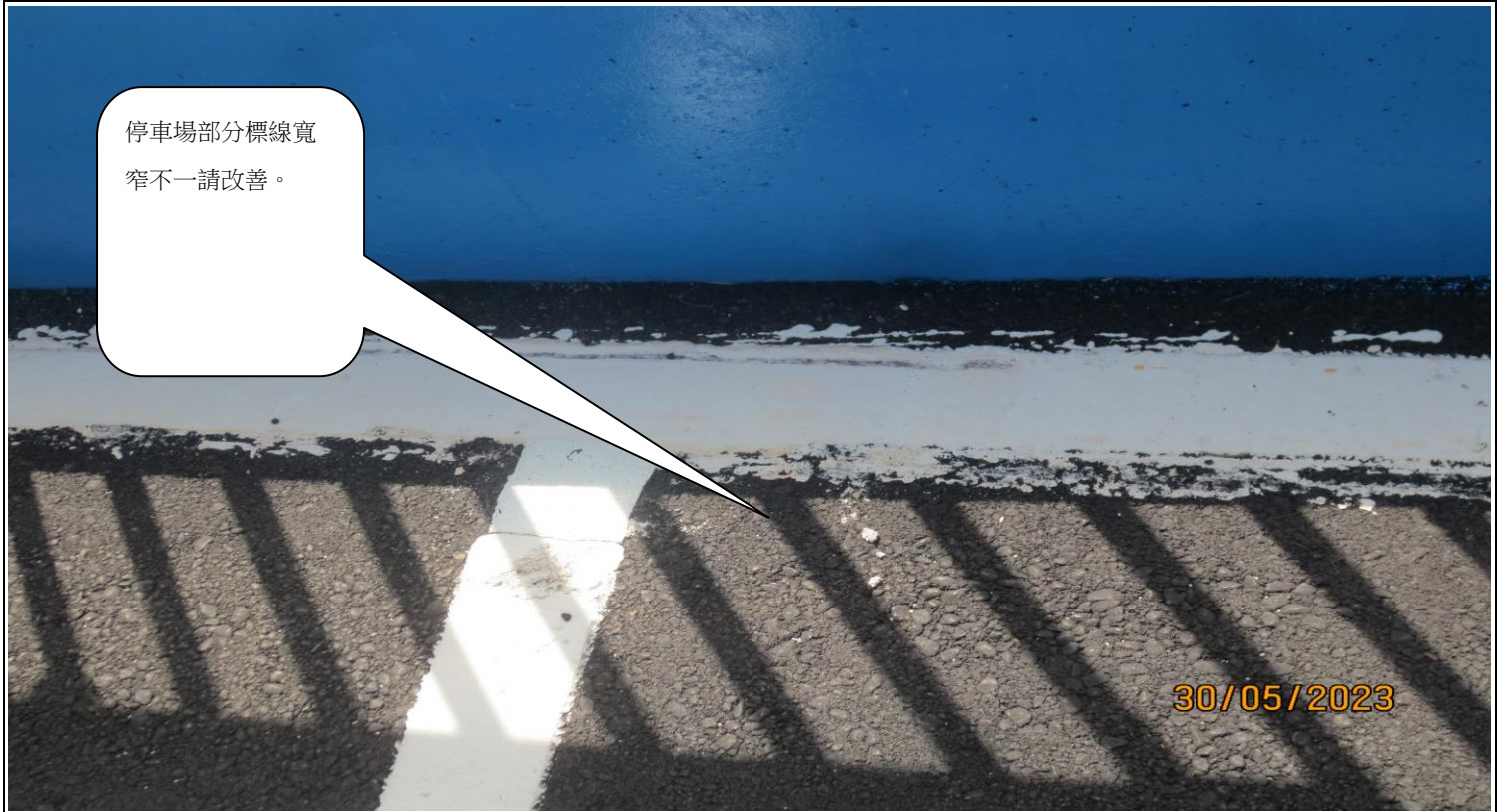
說明

停車場不鏽鋼護欄有少部分出現鏽斑情形。

# 新竹縣政府工程查核代表照片表

拍攝日期：112.05.30

工程名稱：新月沙灣遊憩區服務設施改善工程



說明

停車場部分標線寬窄不一請改善。



說明

停車場迴轉道旁 AC 有雜草生長情形。

新竹縣政府工程查核代表照片表

拍攝日期：112.05.30

工程名稱：新月沙灣遊憩區服務設施改善工程



說明

機車道與原有平台銜接處有高低落差情況，請改善



說明

沖水牆轉角處混凝土有缺損情形。

# 新竹縣政府工程查核代表照片表

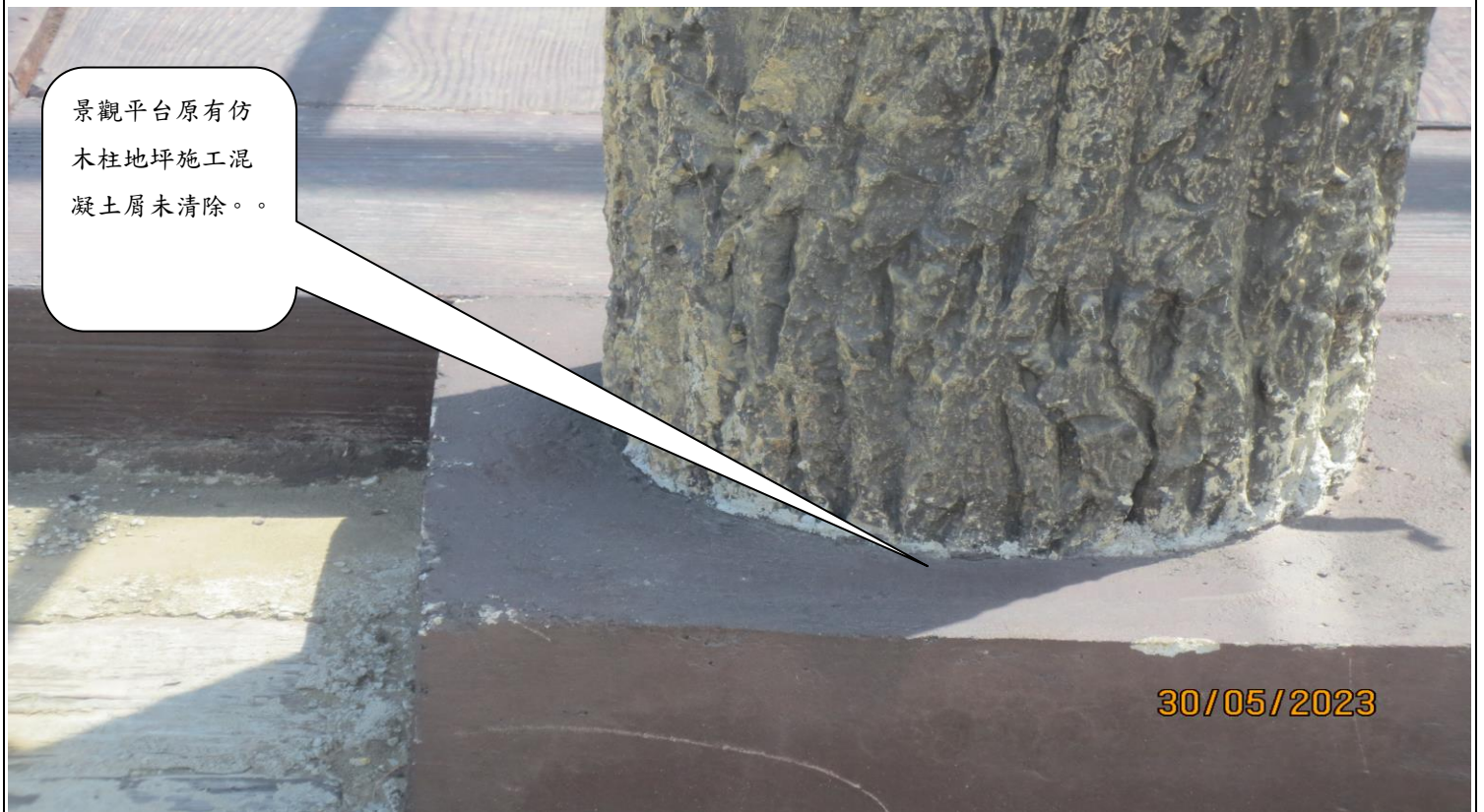
拍攝日期：112.05.30

工程名稱：新月沙灣遊憩區服務設施改善工程



說明

4K+020 處混凝土擋土牆的洩水孔堵塞。



說明

景觀平台原有仿木柱地坪施工混凝土屑未清除。

# 新竹縣政府工程查核代表照片表

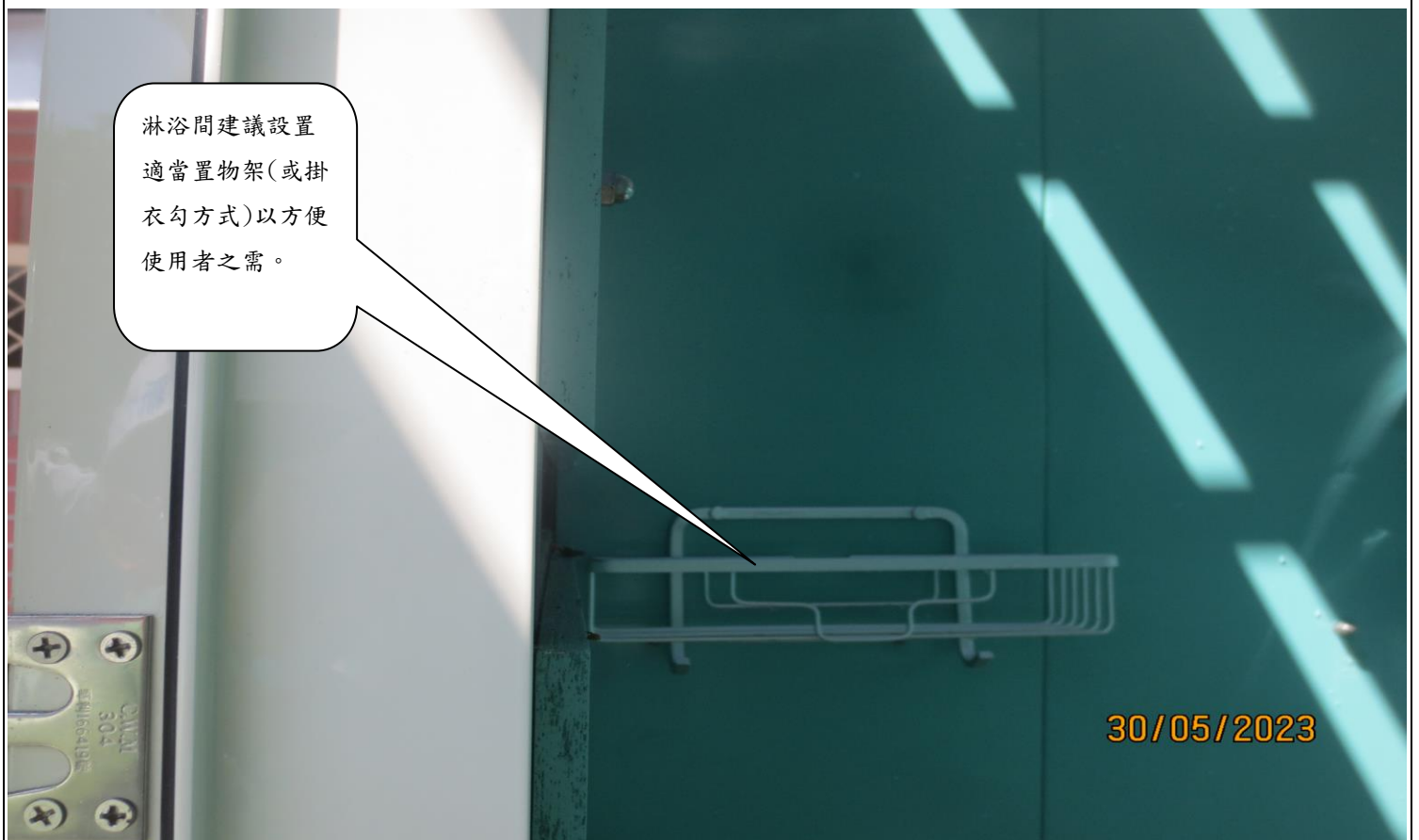
拍攝日期：112.05.30

工程名稱：新月沙灣遊憩區服務設施改善工程



說明

工程告示牌內容未符合規定(公告之專任工程人員電話以行動電話為宜)。



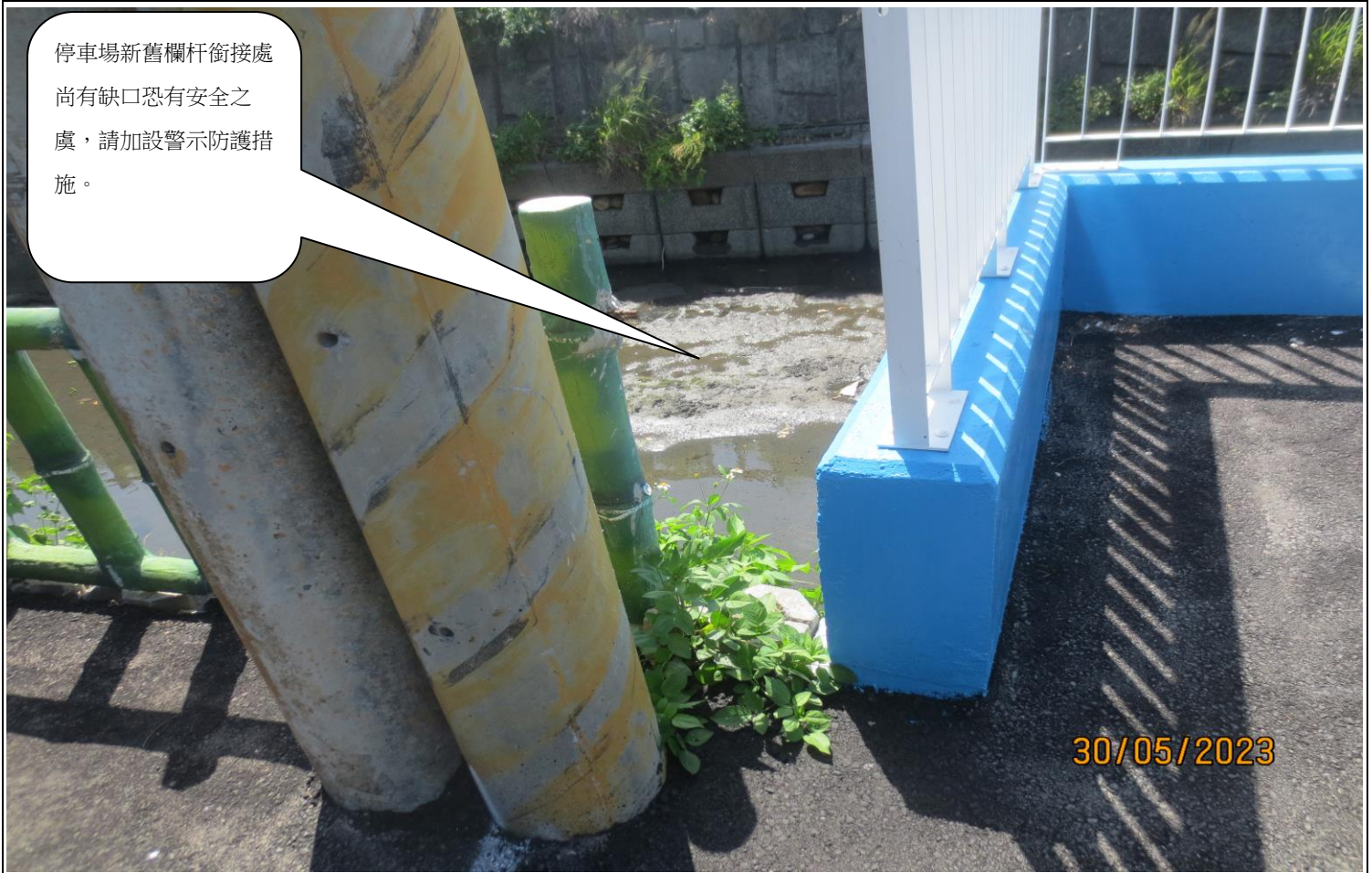
說明

淋浴間建議設置適當置物架(或掛衣勾方式)以方便使用者之需。

# 新竹縣政府工程查核代表照片表

拍攝日期：112.05.30

工程名稱：新月沙灣遊憩區服務設施改善工程



說明

停車場新舊欄杆銜接處尚有缺口恐有安全之虞，請加設警示防護措施。

說明