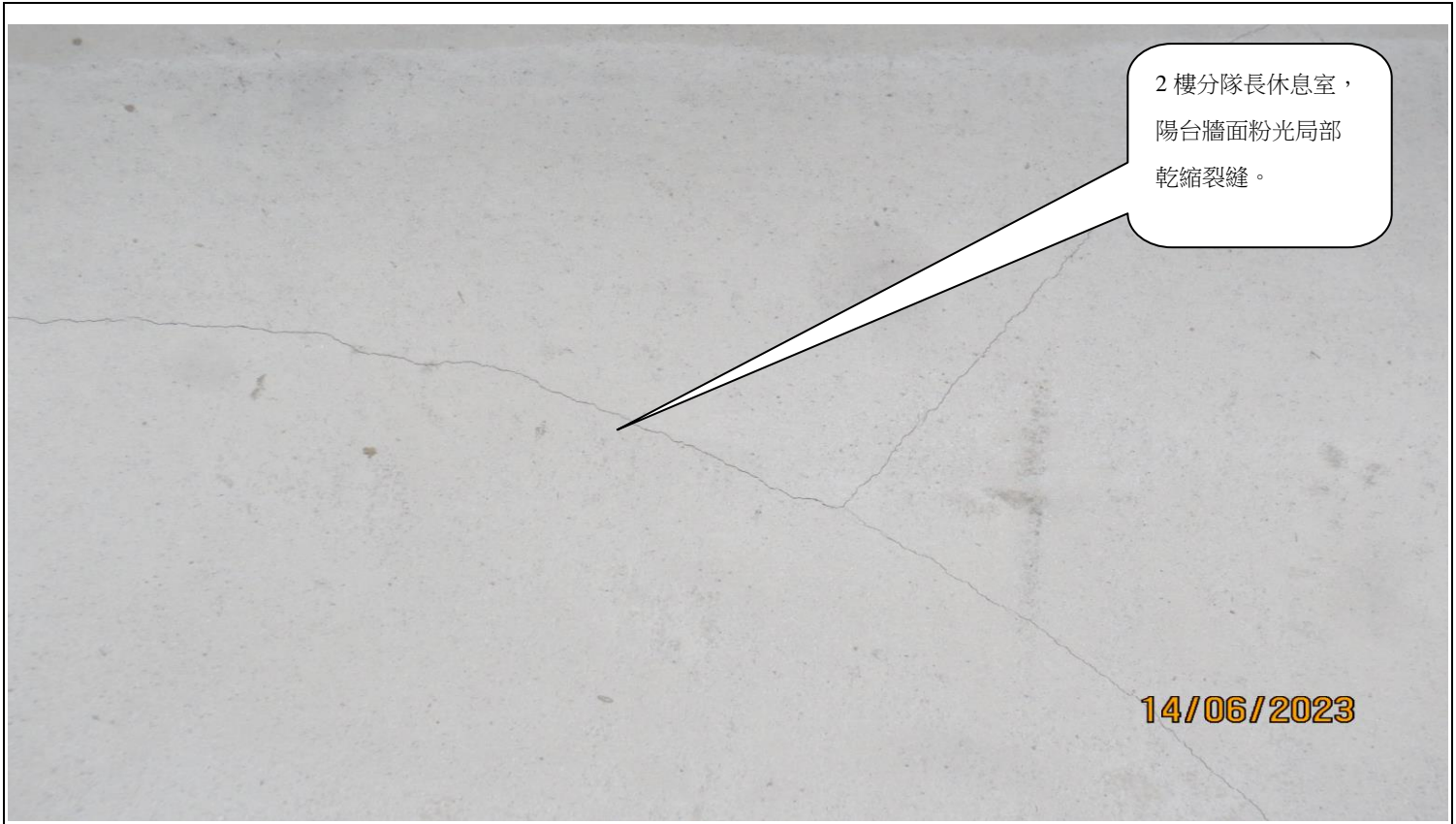


新竹縣政府工程查核代表照片表

拍攝日期：112.06.14

工程名稱：高鐵分隊新建工程



2樓分隊長休息室，
陽台牆面粉光局部
乾縮裂縫。

14/06/2023

說明

2樓分隊長休息室，陽台牆面粉光局部乾縮裂縫。



地下車道外牆，局
部模板組立歪
斜，造成混凝土完
成面平整度不良。

14/06/2023

說明

地下車道外牆，局部模板組立歪斜，造成混凝土完成面平整度不良。

新竹縣政府工程查核代表照片表

拍攝日期：112.06.14

工程名稱：高鐵分隊新建工程



地下車道混凝土牆
表面局部鐵釘殘留
物未清除。

14/06/2023

說明

地下車道混凝土牆表面局部鐵釘殘留物未清除。



地下車道與車道外牆
介面鋼筋保護層不
足。

14/06/2023

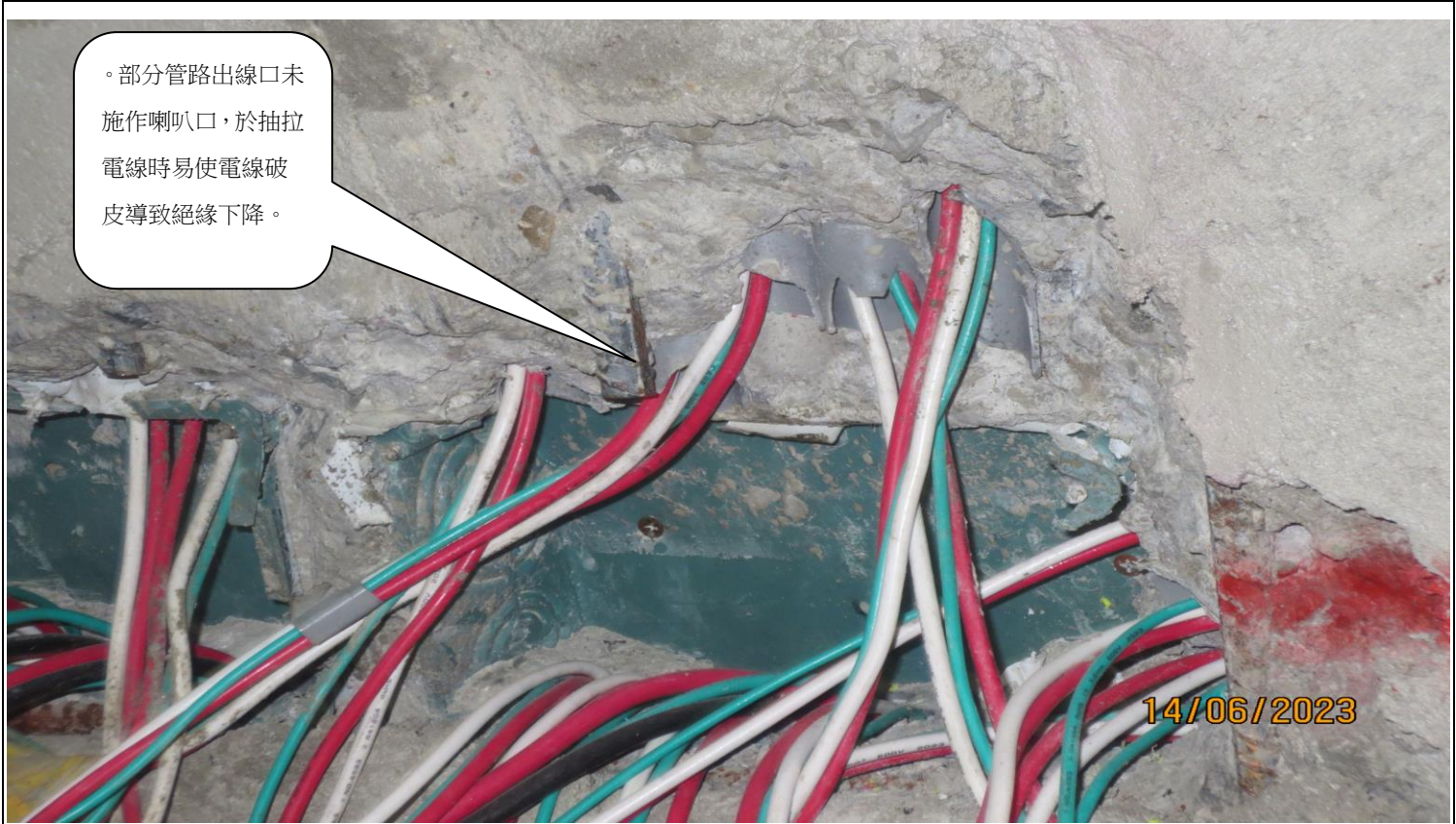
說明

地下車道與車道外牆介面鋼筋保護層不足。

新竹縣政府工程查核代表照片表

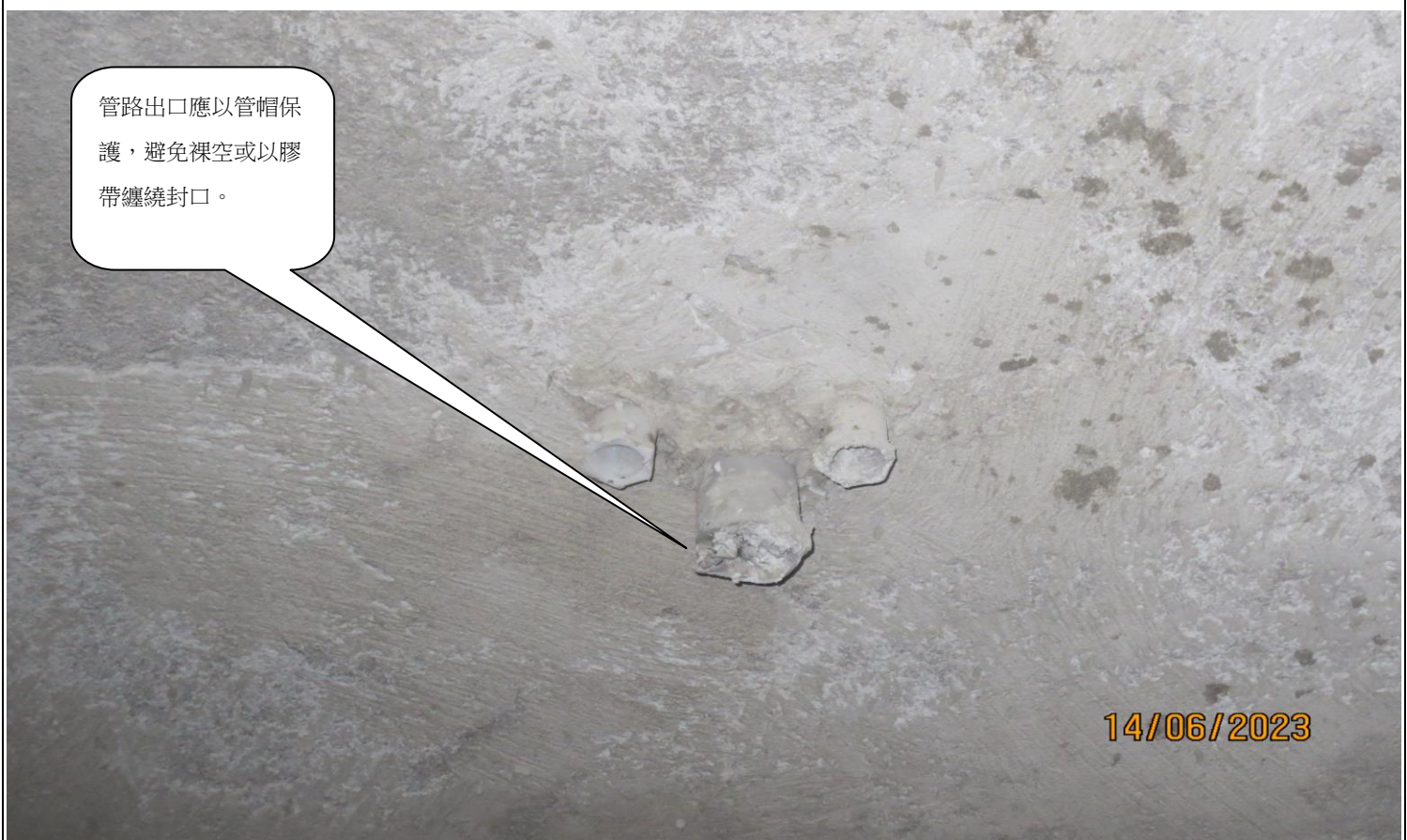
拍攝日期：112.06.14

工程名稱：高鐵分隊新建工程



說明

部分管路出線口未施作喇叭口，於抽拉電線時易使電線破皮導致絕緣下降。



說明

管路出口應以管帽保護，避免裸空或以膠帶纏繞封口。

新竹縣政府工程查核代表照片表

拍攝日期：112.06.14

工程名稱：高鐵分隊新建工程



說明

1 樓垂直外露排水管未貼近牆面設置。



說明

2 樓外牆與施工架間距過大部分，未設置安防護網。。

新竹縣政府工程查核代表照片表

拍攝日期：112.06.14

工程名稱：高鐵分隊新建工程



說明

3樓露台屋凸施工架局部缺交叉拉桿，基座局部以木板墊高，不合規範



說明

圍籬入口大門未標示禁止無關人員擅入。

新竹縣政府工程查核代表照片表

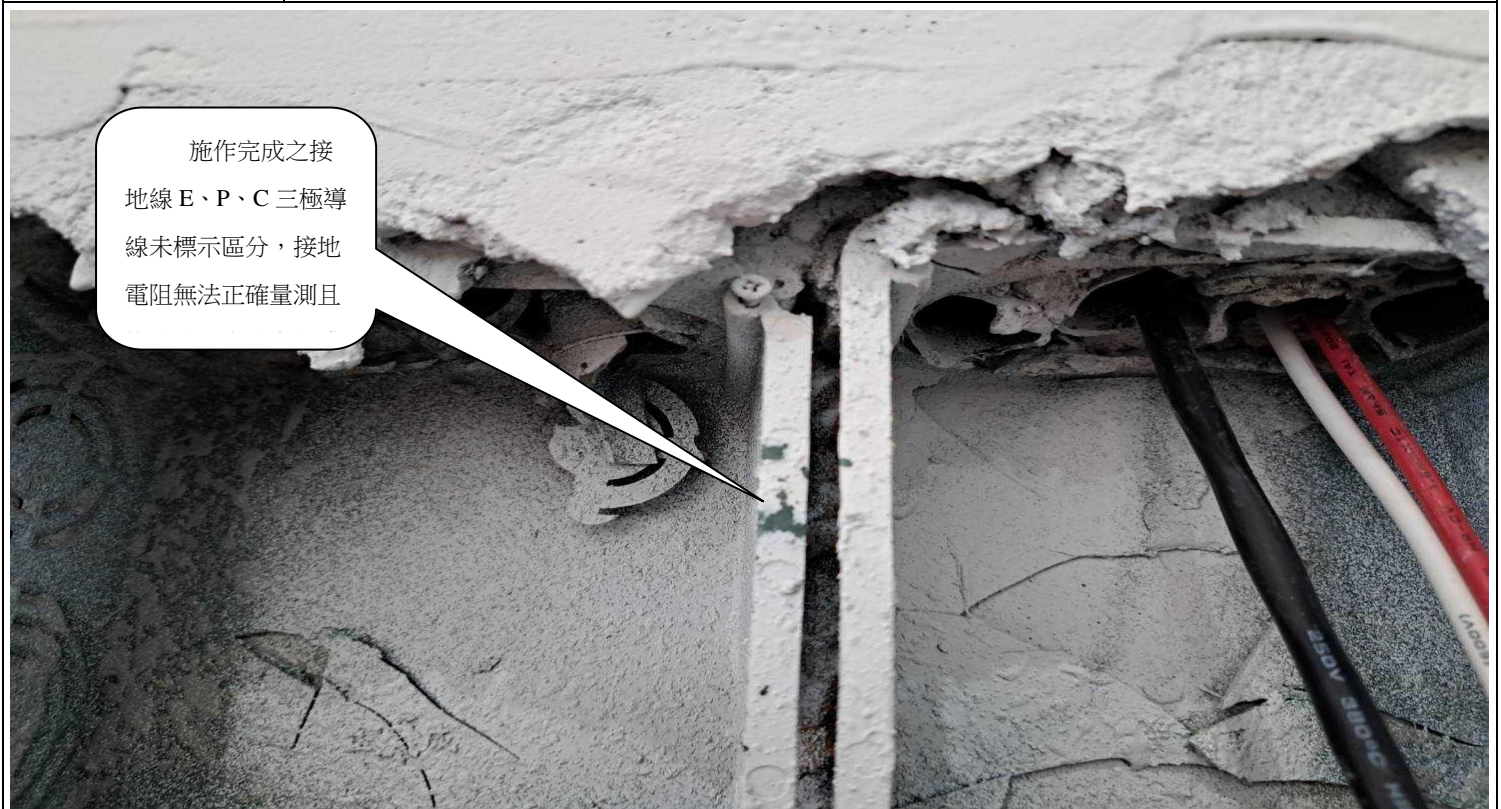
拍攝日期：112.06.14

工程名稱：高鐵分隊新建工程



說明

建議 3 樓花台抵石子短牆，設置倒角。



說明

施作完成之接地線 E、P、C 三極導線未標示區分，接地電阻無法正確量測且接地線未確實保護有砂漿污染情形。。