

新竹縣政府工程查核代表照片表

拍攝日期：112.06.20

工程名稱：寶山鄉深井村雙林路 489 巷及寶斗村新珊路 288 巷災害復建工程



說明

工區二擋土牆頂部局部混凝土因碰撞而缺角現象

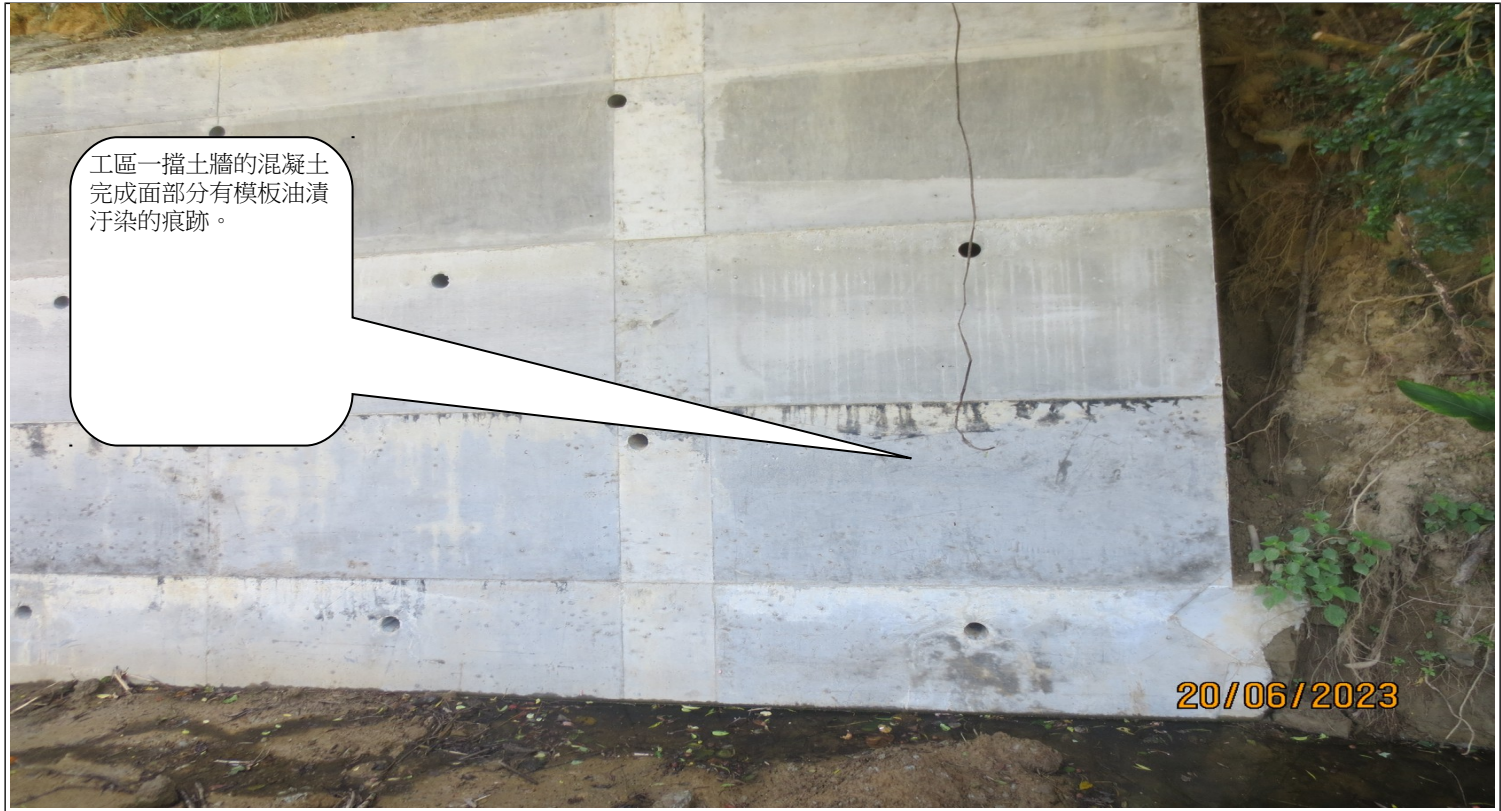


說明	工區二擋土牆頂部局部混凝土因碰撞而缺角現象
----	-----------------------

新竹縣政府工程查核代表照片表

拍攝日期：112.06.20

工程名稱：寶山鄉深井村雙林路 489 巷及寶斗村新珊路 288 巷災害復建工程



說明	工區一擋土牆的混凝土完成面部分有模板油漬汙染的痕跡。
----	----------------------------



說明	工區一(新珊路)施工區域混凝土殘渣未清理。
----	-----------------------

新竹縣政府工程查核代表照片表

拍攝日期：112.06.20

工程名稱：寶山鄉深井村雙林路 489 巷及寶斗村新珊路 288 巷災害復建工程

工區二(雙林路)回填方上有雜竹未清理。

20/06/2023

說明

工區二(雙林路)回填方上有雜竹未清理。

工區一(新珊路)擋土牆右側與既有邊坡的銜接未適當處理。

20/06/2023

說明

工區一(新珊路)擋土牆右側與既有邊坡的銜接未適當處理。

新竹縣政府工程查核代表照片表

拍攝日期：112.06.20

工程名稱：寶山鄉深井村雙林路 489 巷及寶斗村新珊路 288 巷災害復建工程

工程告示牌設置於工區內，未設置於明顯易見之處。



20/06/2023

說明

工程告示牌設置於工區內，未設置於明顯易見之處。

