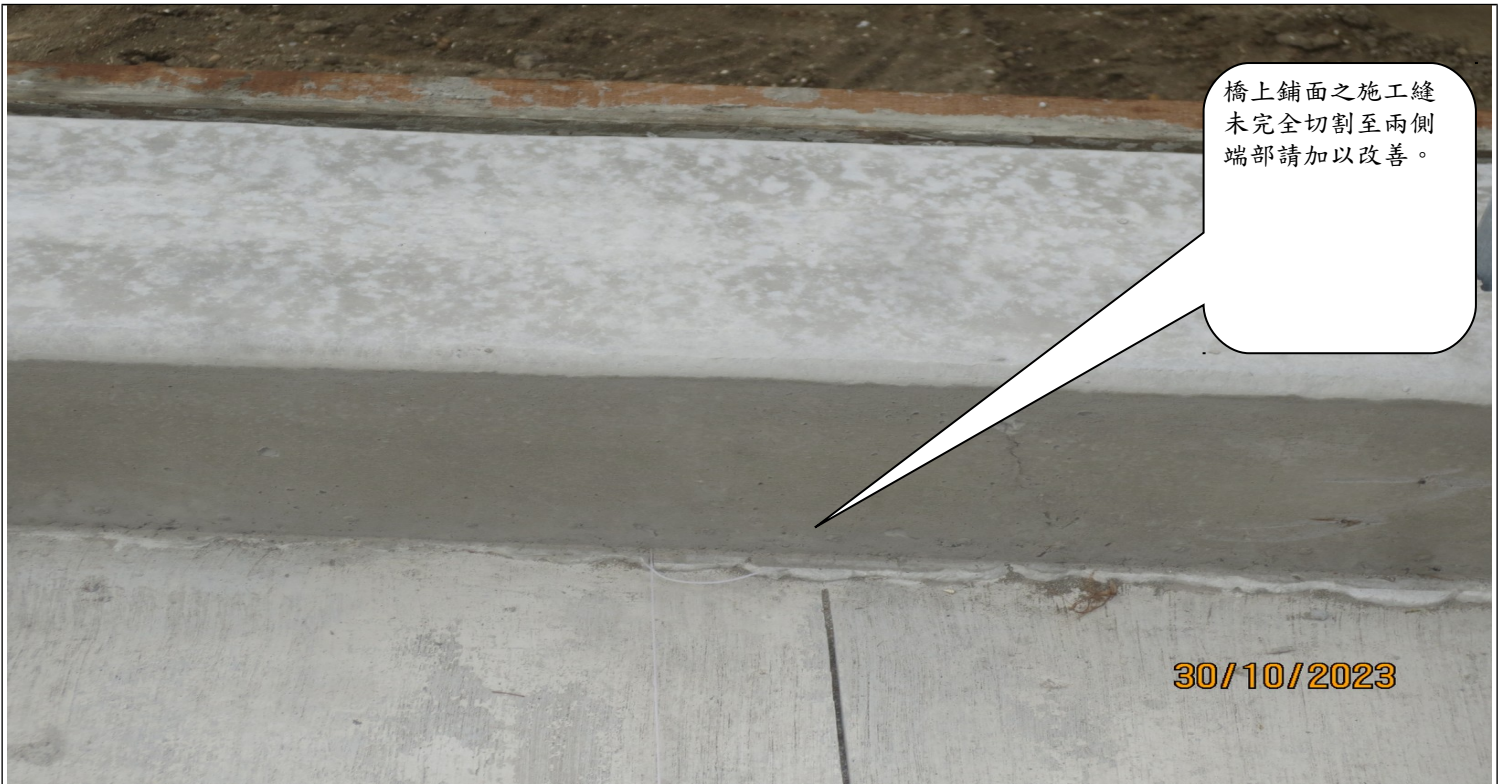


# 新竹縣政府工程查核代表照片表

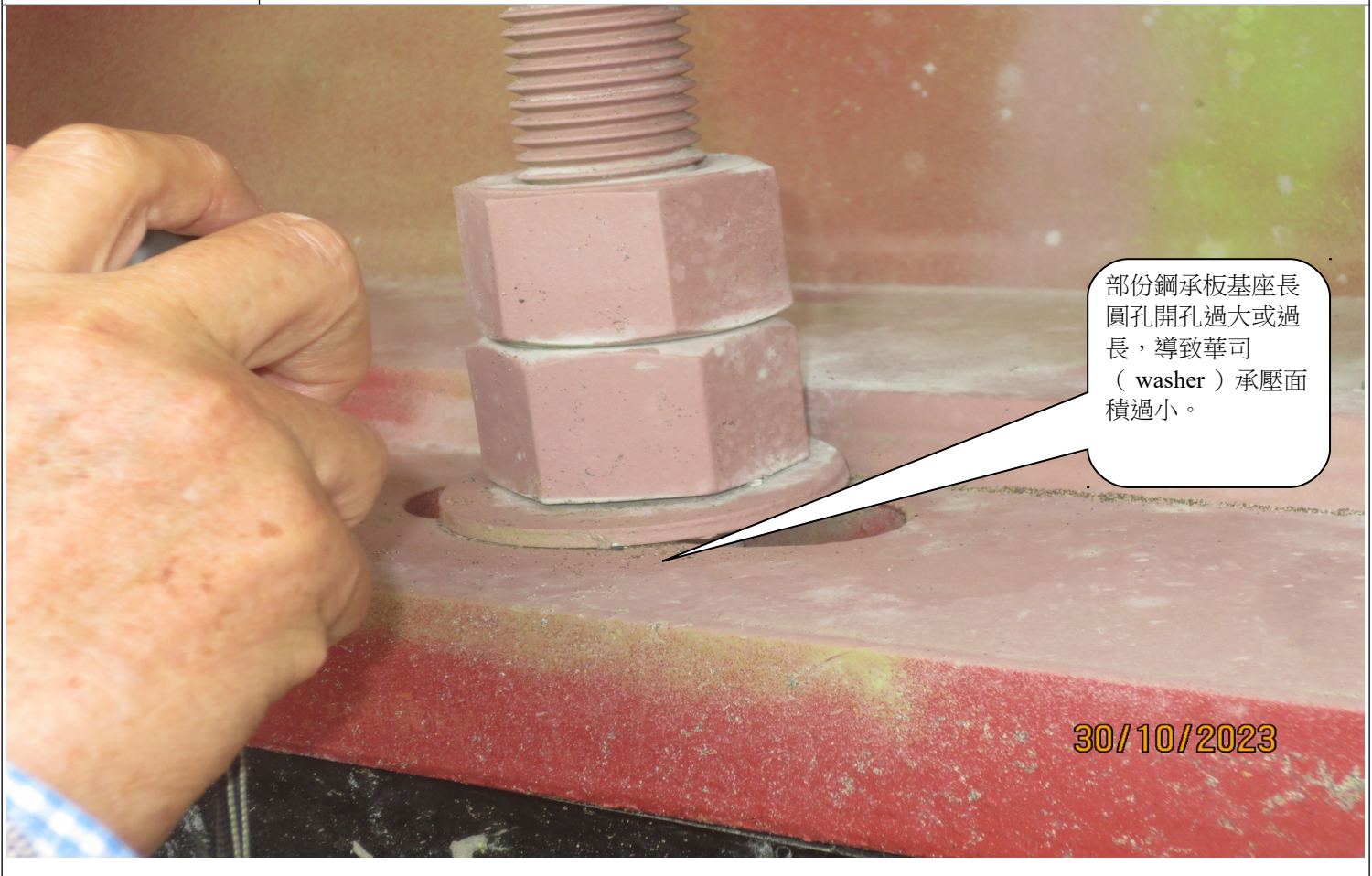
拍攝日期：112.10.30

工程名稱：111 年度新竹縣雙新自行車道跨橋工程



說明

橋上鋪面之施工縫未完全切割至兩側端部請加以改善。

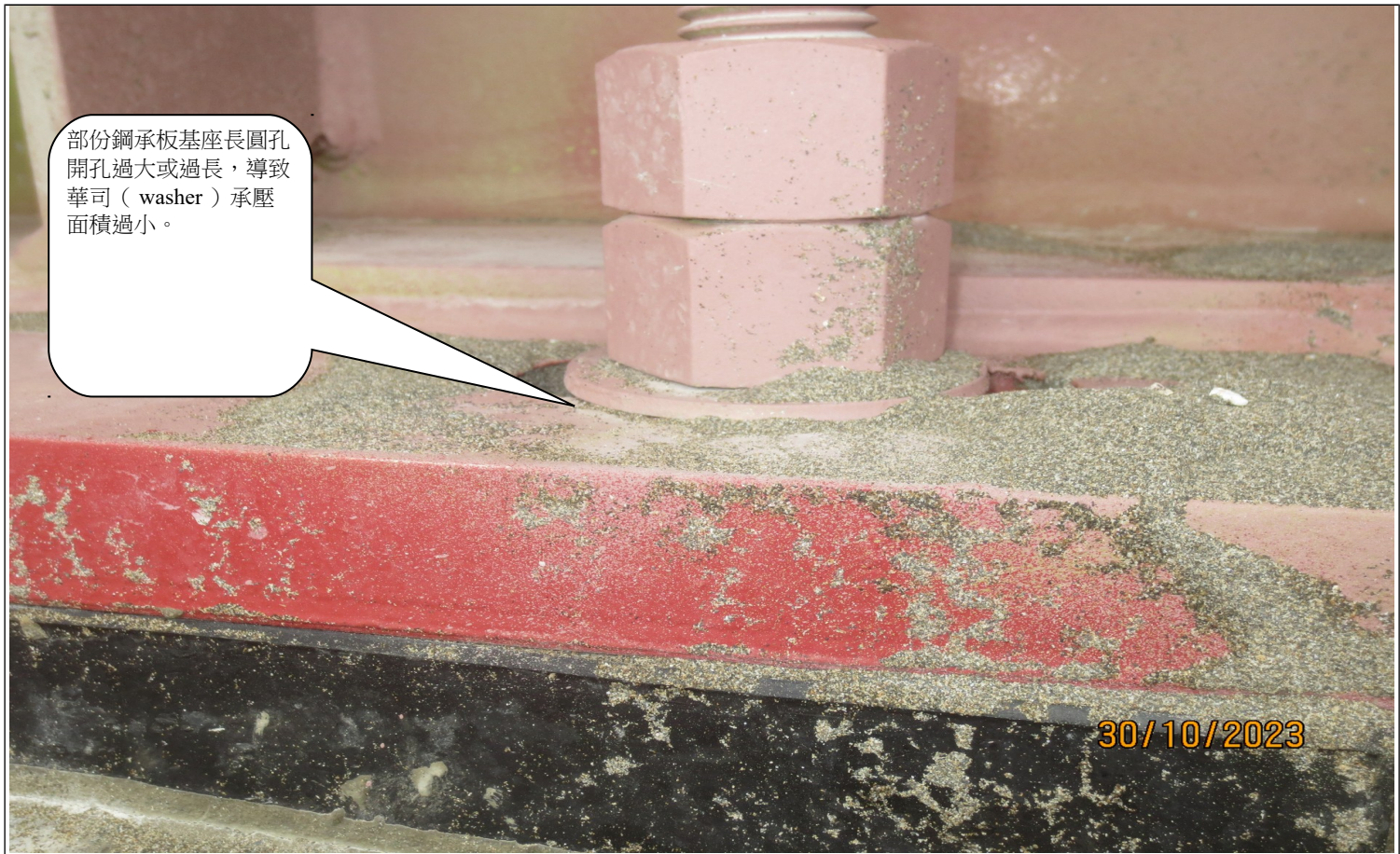


說明	部份鋼承板基座長圓孔開孔過大或過長，導致華司（washer）承壓面積過小。
----	---------------------------------------

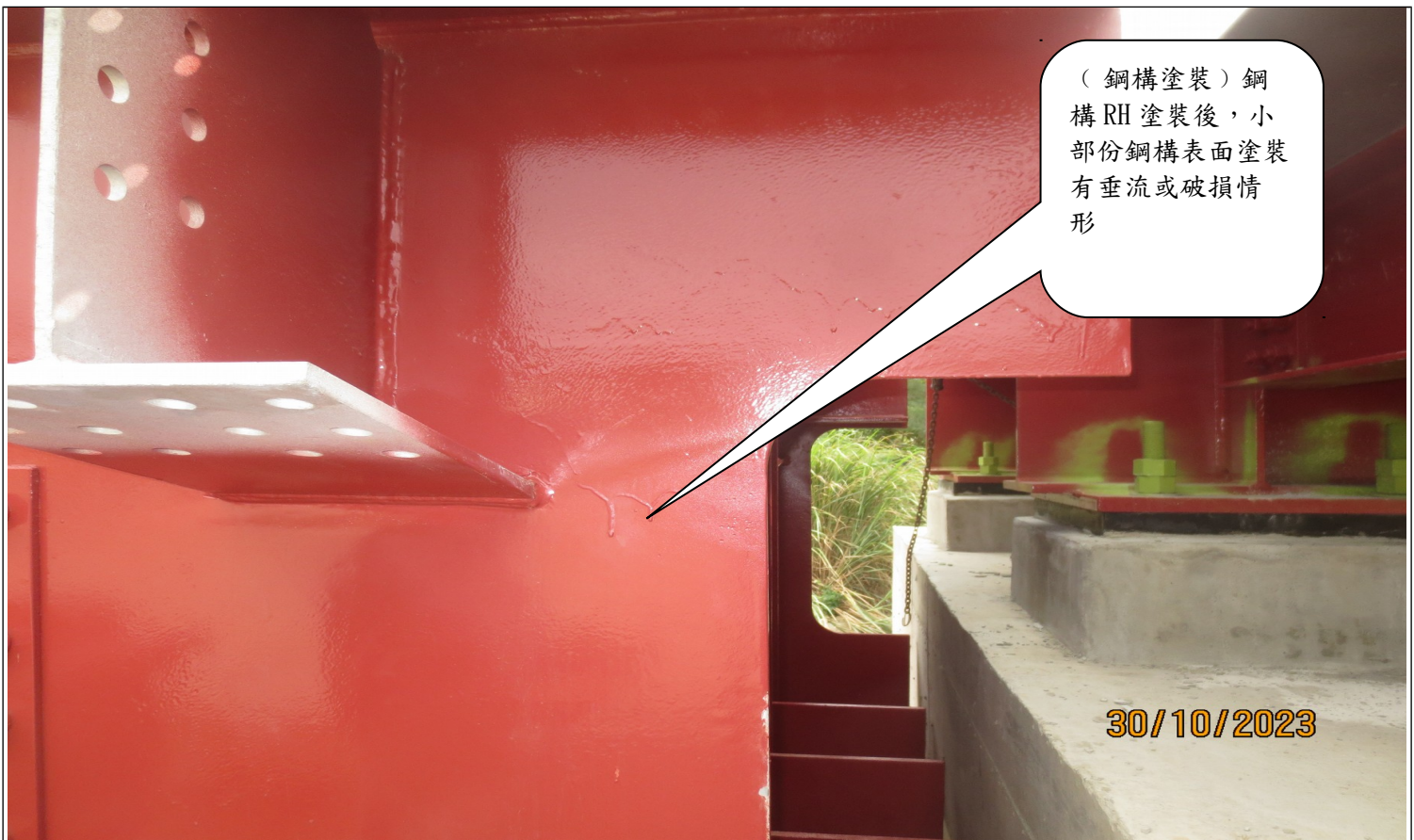
新竹縣政府工程查核代表照片表

拍攝日期：112.10.30

工程名稱：111 年度新竹縣雙新自行車道跨橋工程



說明	部份鋼承板基座長圓孔開孔過大或過長，導致華司（washer）承壓面積過小。
----	---------------------------------------

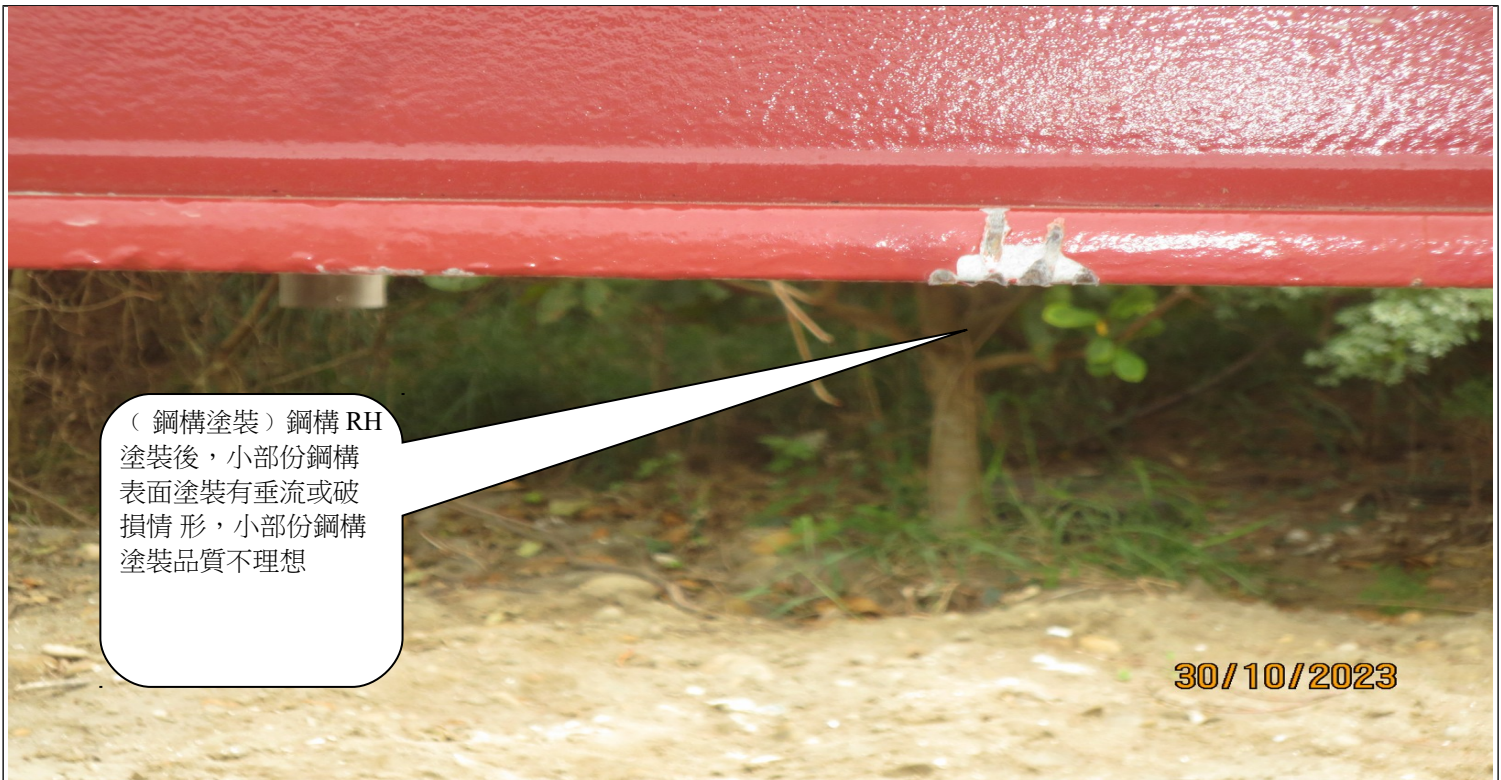


<p>說明</p>	<p>(鋼構塗裝)鋼構RH塗裝後，小部份鋼構表面塗裝有垂流或破損情形，小部份鋼構塗裝品質不理想(註：鋼構應於塗裝後，所有吊運、存放、安裝與支撐應採不損及塗膜之方式施工)。</p>
-----------	---

### 新竹縣政府工程查核代表照片表

拍攝日期：112.10.30

工程名稱：111年度新竹縣雙新自行車道跨橋工程



<p>說明</p>	<p>(鋼構塗裝)鋼構RH塗裝後，小部份鋼構表面塗裝有垂流或破損情形，小部份鋼構塗裝品質不理想</p>
-----------	---



(鋼構塗裝) 鋼構 RH  
塗裝後，小部份鋼構  
表面塗裝有垂流或破  
損情形，小部份鋼構  
塗裝品質不理想

30/10/2023

說明

(鋼構塗裝) 鋼構 RH 塗裝後，小部份鋼構表面塗裝有垂流或破損情形，小部份鋼構塗裝品質不理想