

新竹縣政府工程查核代表照片表

拍攝日期：112.12.11

工程名稱：112 年度關西鎮內公共設施工程(開口契約)-第二區



工區 3 青山路 78
巷口，鍍鋅隔柵混
凝土澆置表面少量
乾縮裂縫產生。

11/12/2023

說明

工區 3 青山路 78 巷口，鍍鋅隔柵混凝土澆置表面少量乾縮裂縫產生。



工區 1 既有水溝蓋
改善，混凝土澆置
完成面施作不
當，致既有鍍鋅
隔柵無法開啟。

11/12/2023

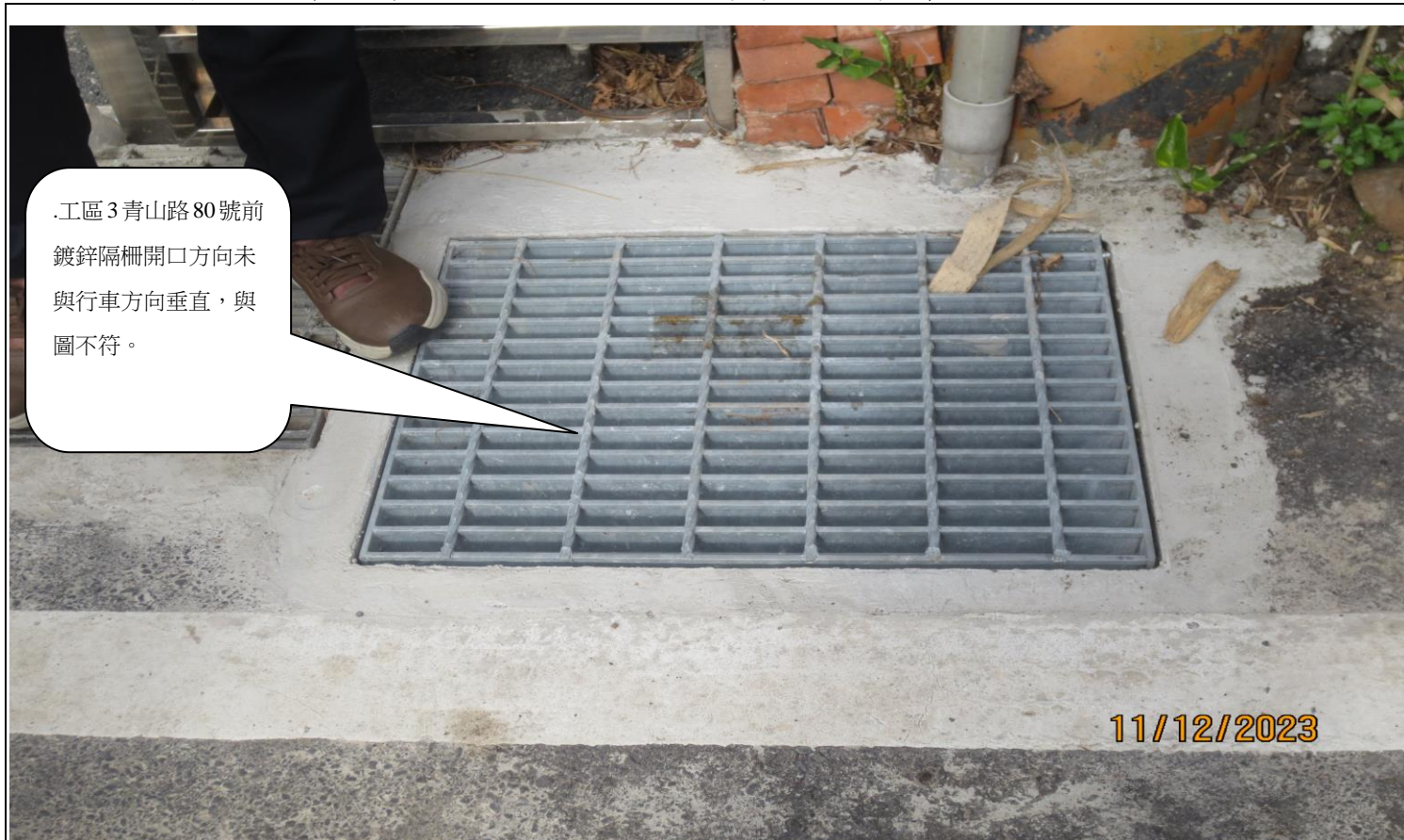
說明

工區 1 既有水溝蓋改善，混凝土澆置完成面施作不當，致既有鍍鋅隔柵無法開啟。

新竹縣政府工程查核代表照片表

拍攝日期：112.12.11

工程名稱：112 年度關西鎮內公共設施工程(開口契約)-第二區



說明

工區 3 青山路 80 號前鍍鋅隔柵開口方向未與行車方向垂直，與圖不符。



說明

工區 1 既有水溝蓋改善，混凝土完成介面局部不平整。

新竹縣政府工程查核代表照片表

拍攝日期：112.12.11

工程名稱：112 年度關西鎮內公共設施工程(開口契約)-第二區



說明

工程告示牌空污編號未填、全民督工 QR Code，不符規定。



工區 4 混凝土路面
起始點路側邊角
螞蟻窩未予清除。

說明

工區 4 混凝土路面起始點路側邊角螞蟻窩未予清除。

新竹縣政府工程查核代表照片表

拍攝日期：112.12.11

工程名稱：112 年度關西鎮內公共設施工程(開口契約)-第二區



說明

工區 4 混凝土路面路側懸崖段落差大，建議局部設置恢復式防撞導桿或警告反光標示，防止人車跌落造成傷害。



說明

工區 4 混凝土短牆與既有混凝土短牆銜接處，建議設置排水孔，以防止積水問題。