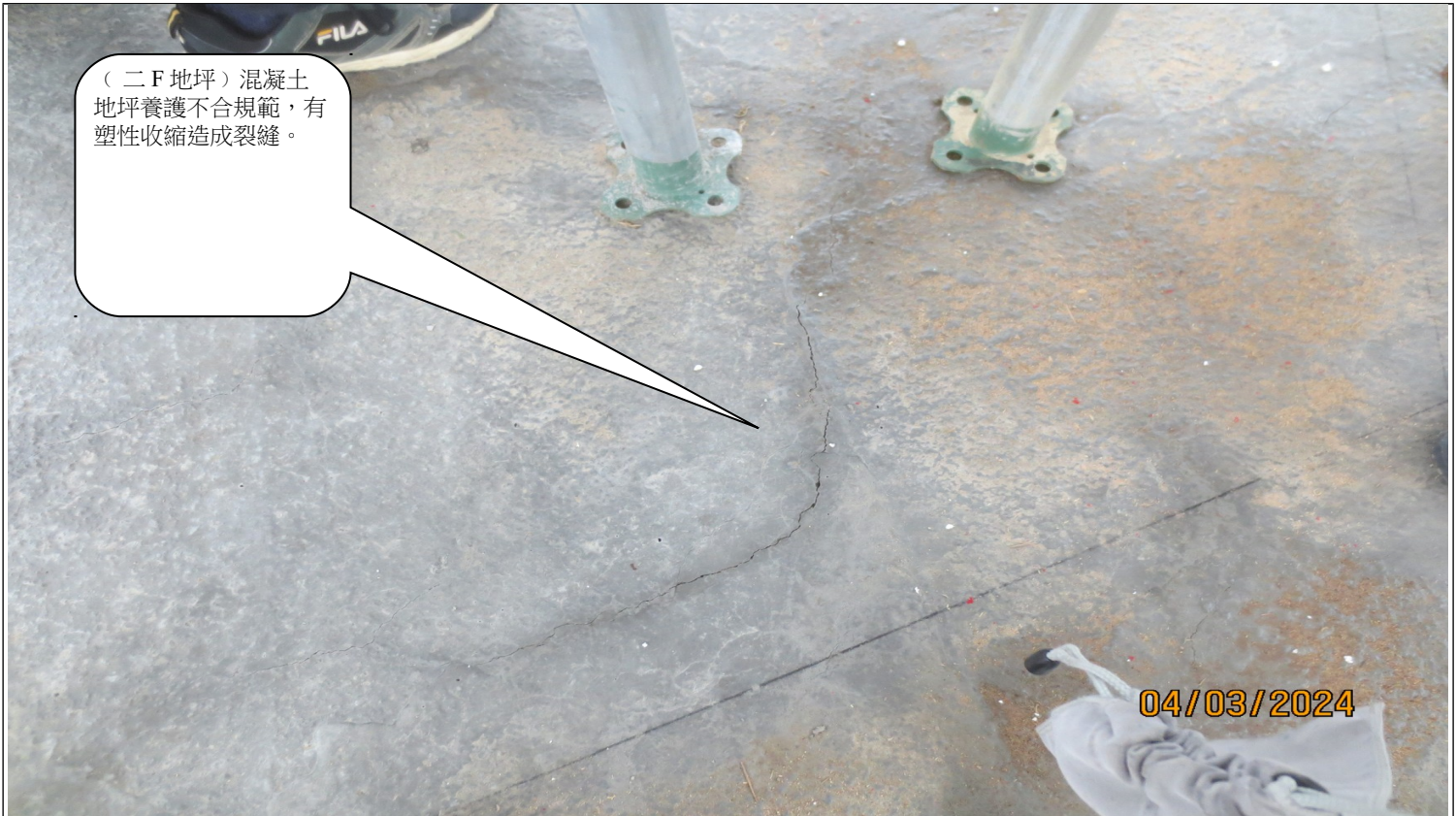


新竹縣政府工程查核代表照片表

拍攝日期：113.03.04

工程名稱：新竹縣竹北市輔具資源中心暨樂齡創生群聚場域增建工程



說明

(二F地坪) 混凝土地坪養護不合規範，有塑性收縮造成裂縫。



說明	(二F地坪) 凝土地坪養護不合規範，有塑性收縮造成裂縫。
----	------------------------------

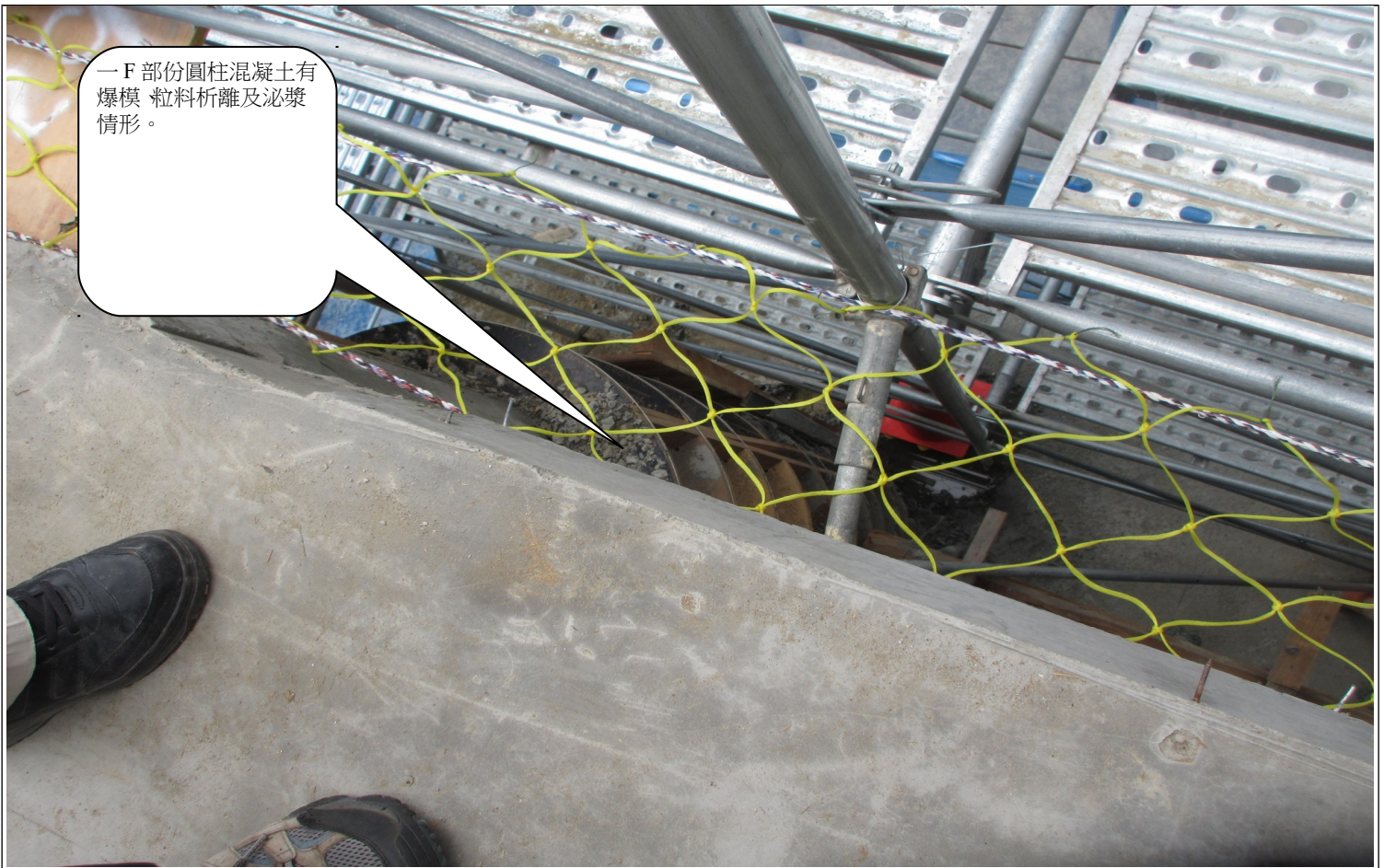
新竹縣政府工程查核代表照片表

拍攝日期：113.03.04

工程名稱：新竹縣竹北市輔具資源中心暨樂齡創生群聚場域增建工程



說明	(一F 混凝土圓柱) 模板不緊密、漏漿，或固定間距之隔件設置不良，造成混凝土漏漿情形。
----	---



說明

一F 部份圓柱混凝土有爆模、粒料析離及泌漿情形。

新竹縣政府工程查核代表照片表

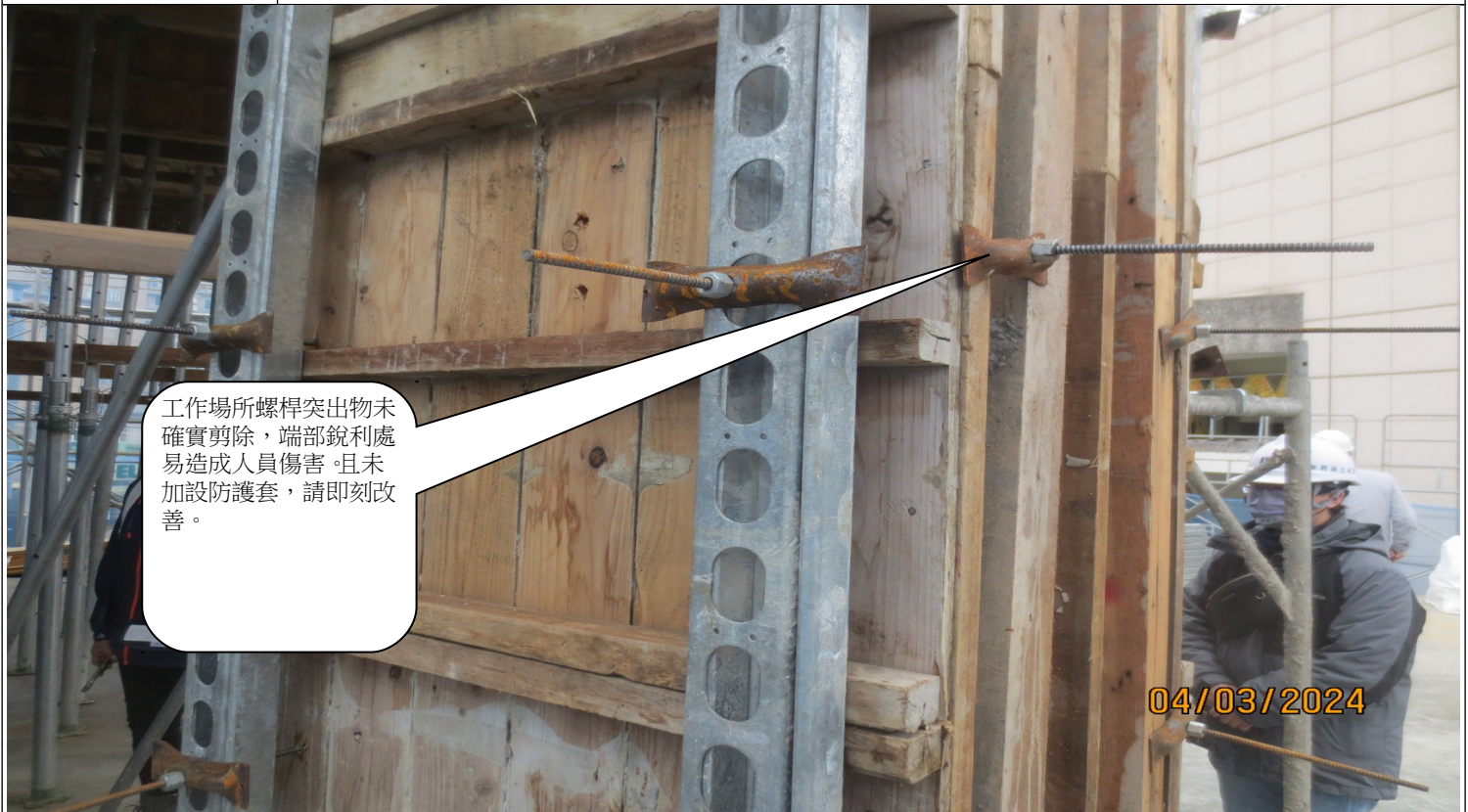
拍攝日期：113.03.04

工程名稱：新竹縣竹北市輔具資源中心暨樂齡創生群聚場域增建工程



說明

既有建築物局部拆除後，以鋼柱支撐處無安全防護措施以防禦墜落物。



說明

工作場所螺桿突出物未確實剪除，端部銳利處易造成人員傷害。且未加設防護套，請即刻改善。

拍攝日期：113.03.04

工程名稱：新竹縣竹北市輔具資源中心暨樂齡創生群聚場域增建工程



說明

一 F 部份圓柱混凝土有爆模、粒料析離及泌漿情形。