

# 新竹縣政府工程查核代表照片表

拍攝日期：113.04.08

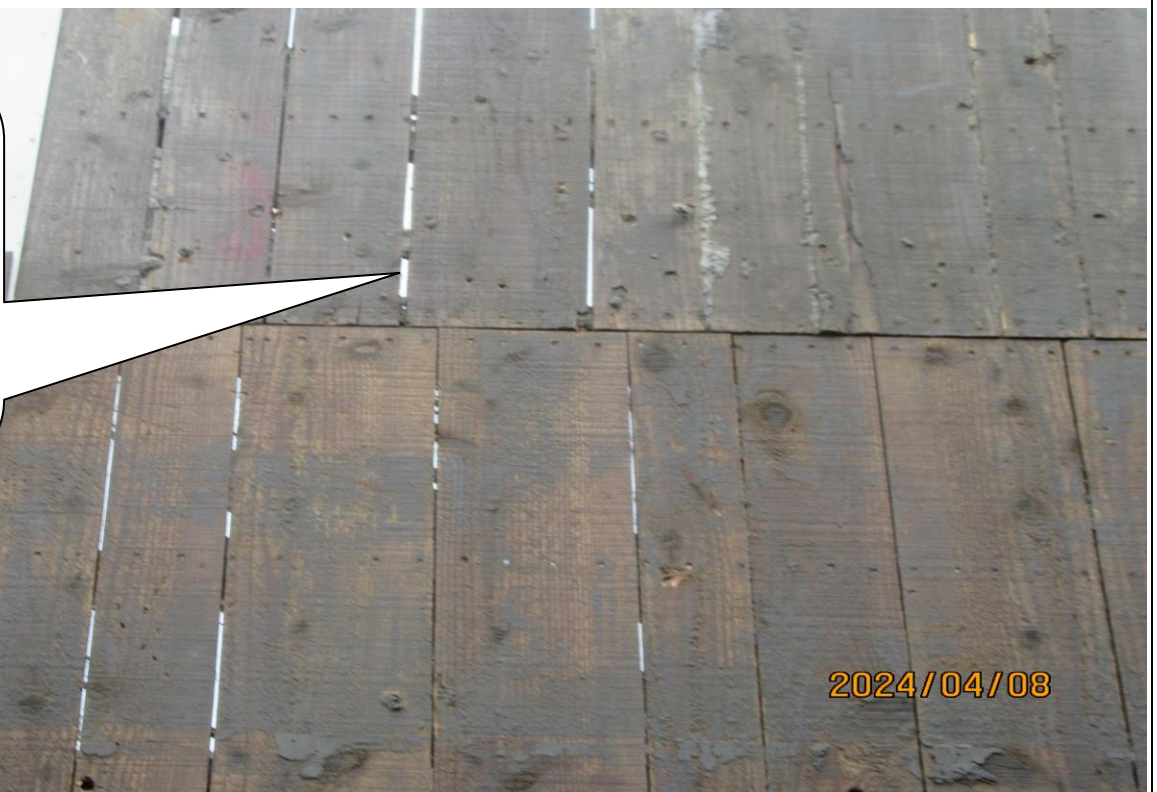
工程名稱：寶山鄉雙新集會所暨幼兒園大樓興建工程



說明

(抽查 2F 往 3F) 二 F 樓梯下層鋼筋未預埋，目前組裝完成之鋼筋型態與設計圖不符。

. 抽查二樓施工中之樓梯、內牆、外牆之模板使用過度且未經妥善整理有老舊破損情形，模板組裝後有不緊密及透光等現象產生。



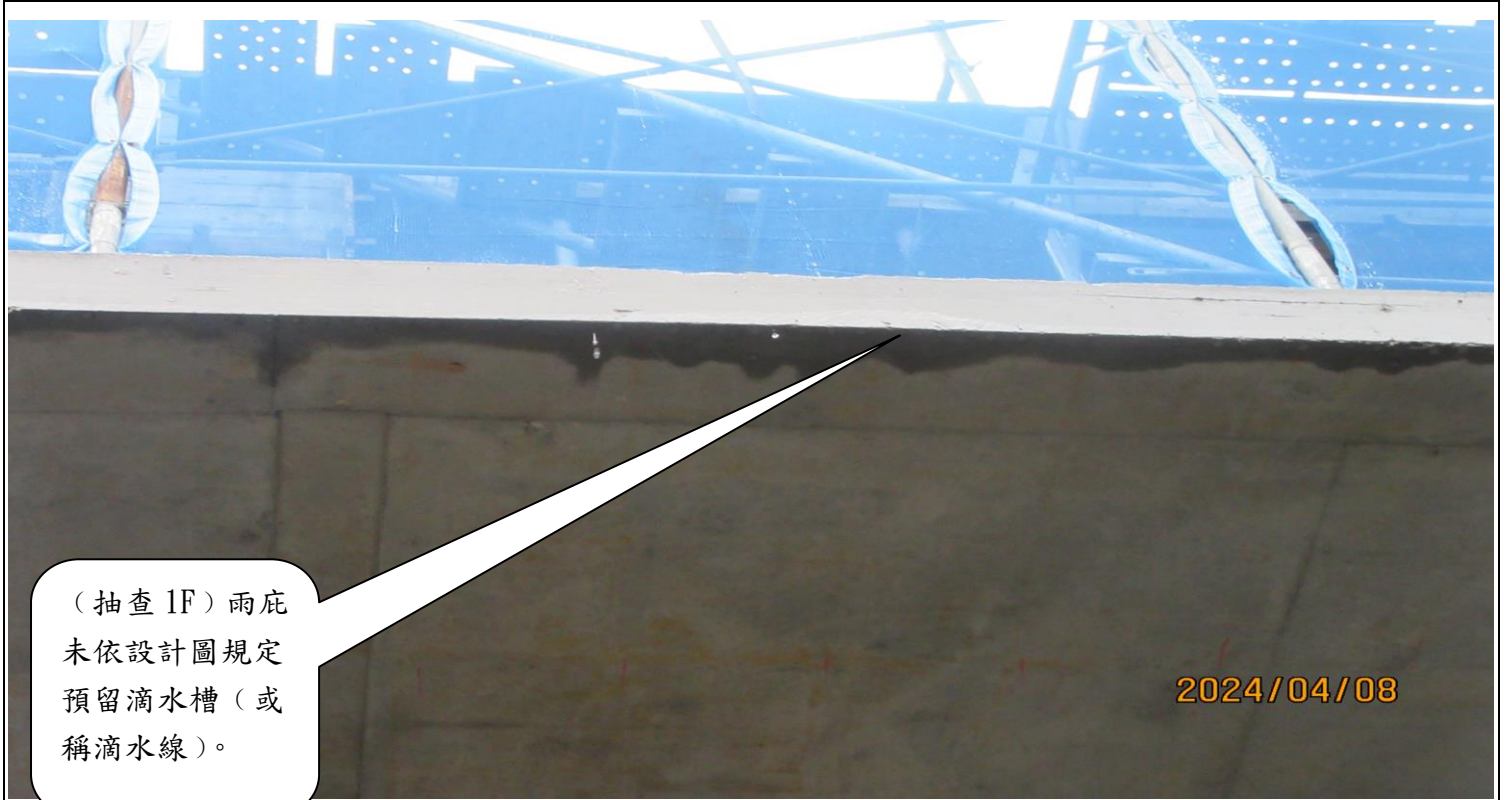
說明

. 抽查二樓施工中之樓梯、內牆、外牆之模板使用過度且未經妥善整理有老舊破損情形，模板組裝後有不緊密及透光等現象產生。

新竹縣政府工程查核代表照片表

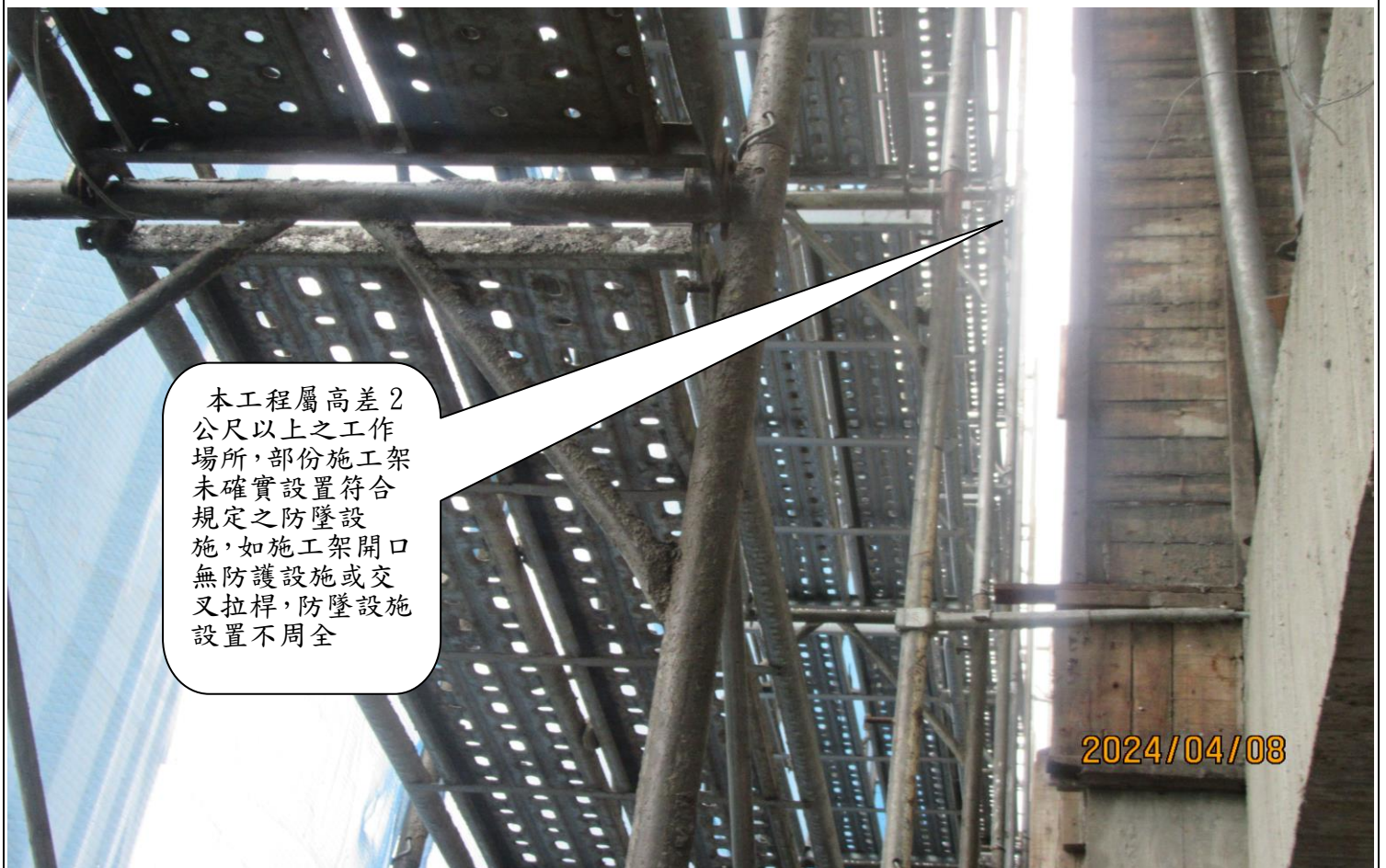
拍攝日期：113.04.08

工程名稱：寶山鄉雙新集會所暨幼兒園大樓興建工程



說明

(抽查 1F) 雨庇未依設計圖規定預留滴水槽 (或稱滴水線)。



說明

。本工程屬高差 2 公尺以上之工作場所，部份施工架未確實設置符合規定之防墜設施，如施工架開口無防護設施或交叉拉桿，防墜設施設置不周全

# 新竹縣政府工程查核代表照片表

拍攝日期：113.04.08

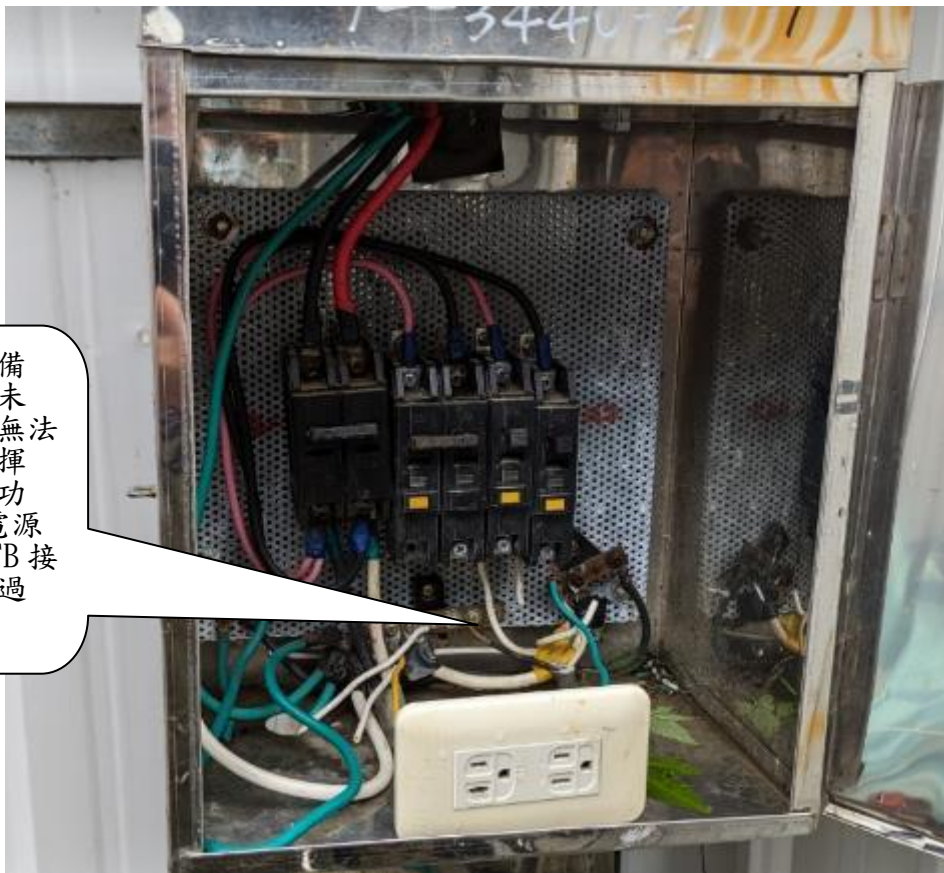
工程名稱：寶山鄉雙新集會所暨幼兒園大樓興建工程



說明

本工程屬高差 2 公尺以上之工作場所，部份施工架未確實設置符合規定之防墜設施，無交叉拉桿，防墜設施設置不周全

臨時用電設備漏電斷路器未正確接線，無法於漏電時發揮應有的保護功能。(臨時電源直接由主 NFB 接出，並未通過 ELCB。)



說明

臨時用電設備漏電斷路器未正確接線，無法於漏電時發揮應有的保護功能。(臨時電源直接由主 NFB 接出，並未通過 ELCB。)

# 新竹縣政府工程查核代表照片表

拍攝日期：113.04.08

工程名稱：寶山鄉雙新集會所暨幼兒園大樓興建工程

測量及放樣未落實，造成管路與牆面太接近。



說明

.測量及放樣未落實，造成管路與牆面太接近。

.部分電氣管路並未以標準盒接頭施作，PVC管突出過高，未來截斷時容易破壞管緣，抽線時建議出口需施作管緣保護



說明

.部分電氣管路並未以標準盒接頭施作，PVC管突出過高，未來截斷時容易破壞管緣，抽線時建議出口需施作管緣保護

# 新竹縣政府工程查核代表照片表

拍攝日期：113.04.08

工程名稱：寶山鄉雙新集會所暨幼兒園大樓興建工程

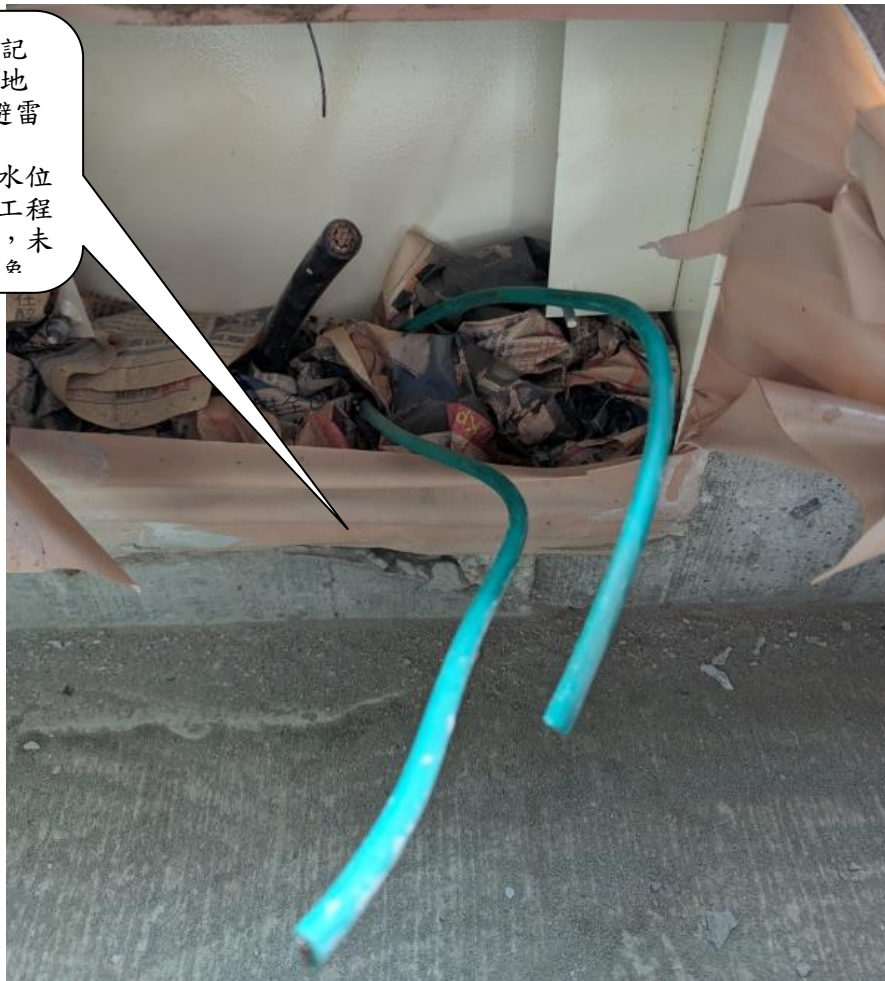
. 部分電氣管路並未以標準盒接頭施作，PVC管突出過高，未來截斷時容易破壞管緣，抽線時建議出口需施作管緣保護



說明

. 部分電氣管路並未以標準盒接頭施作，PVC管突出過高，未來截斷時容易破壞管緣，抽線時建議出口需施作管緣保護

接地電阻量測記錄顯示電信接地電阻 $>15\Omega$ ，避雷針接地並未量測。基地地下水位很高，但接地工程未設置止水板，未來恐因毛細現象將地下水引上接地箱。



說明

接地電阻量測記錄顯示電信接地電阻 $>15\Omega$ ，避雷針接地並未量測。基地地下水位很高，但接地工程未設置止水板，未來恐因毛細現象將地下水引上接地箱。

# 新竹縣政府工程查核代表照片表

拍攝日期：113.04.08

工程名稱：寶山鄉雙新集會所暨幼兒園大樓興建工程

管路穿越外牆處未施作止水措施。



說明

管路穿越外牆處未施作止水措施

出線盒內之固定螺釘過長須確實清除避免未來刮傷電線或是施工人員。



說明

出線盒內之固定螺釘過長須確實清除避免未來刮傷電線或是施工人員。