

# 新竹縣政府工程查核代表照片表

拍攝日期：113.05.21

工程名稱：新竹縣五峰鄉白蘭溪古道再造工程



說明

欄杆柱基礎露出地面未施作導角處理，預防用路人踢到受傷。





說明

欄杆柱基礎露出地面未施作導角處理，預防用路人踢到受傷。

### 新竹縣政府工程查核代表照片表

拍攝日期：113.05.21

工程名稱：新竹縣五峰鄉白蘭溪古道再造工程

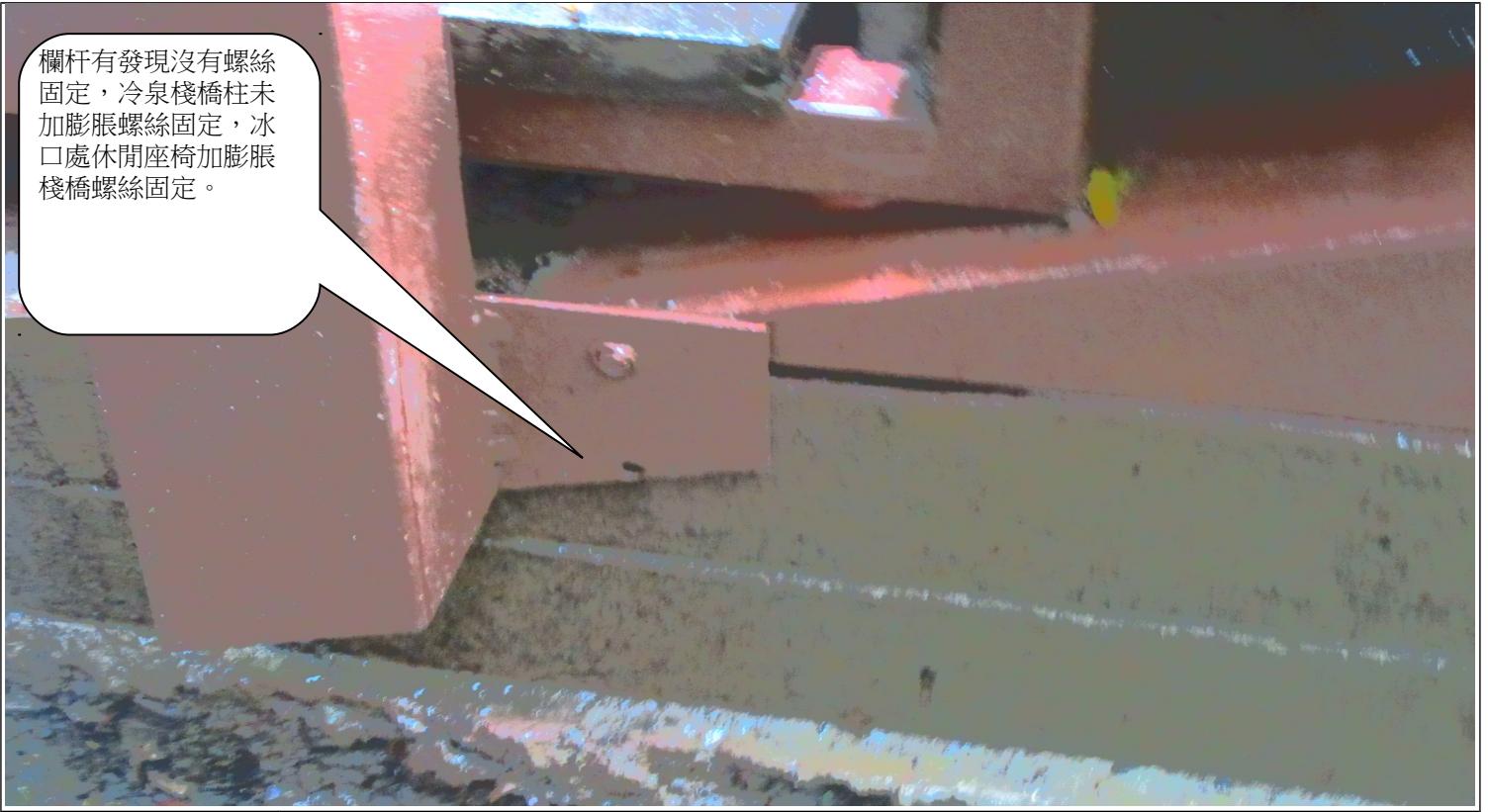


說明

欄杆有發現沒有螺絲固定，冷泉棧橋柱未加膨脹螺絲固定，冰口處休閒座椅加膨脹棧橋螺絲固定。



欄杆有發現沒有螺絲固定，冷泉棧橋柱未加膨脹螺絲固定，冰口處休閒座椅加膨脹棧橋螺絲固定。



說明

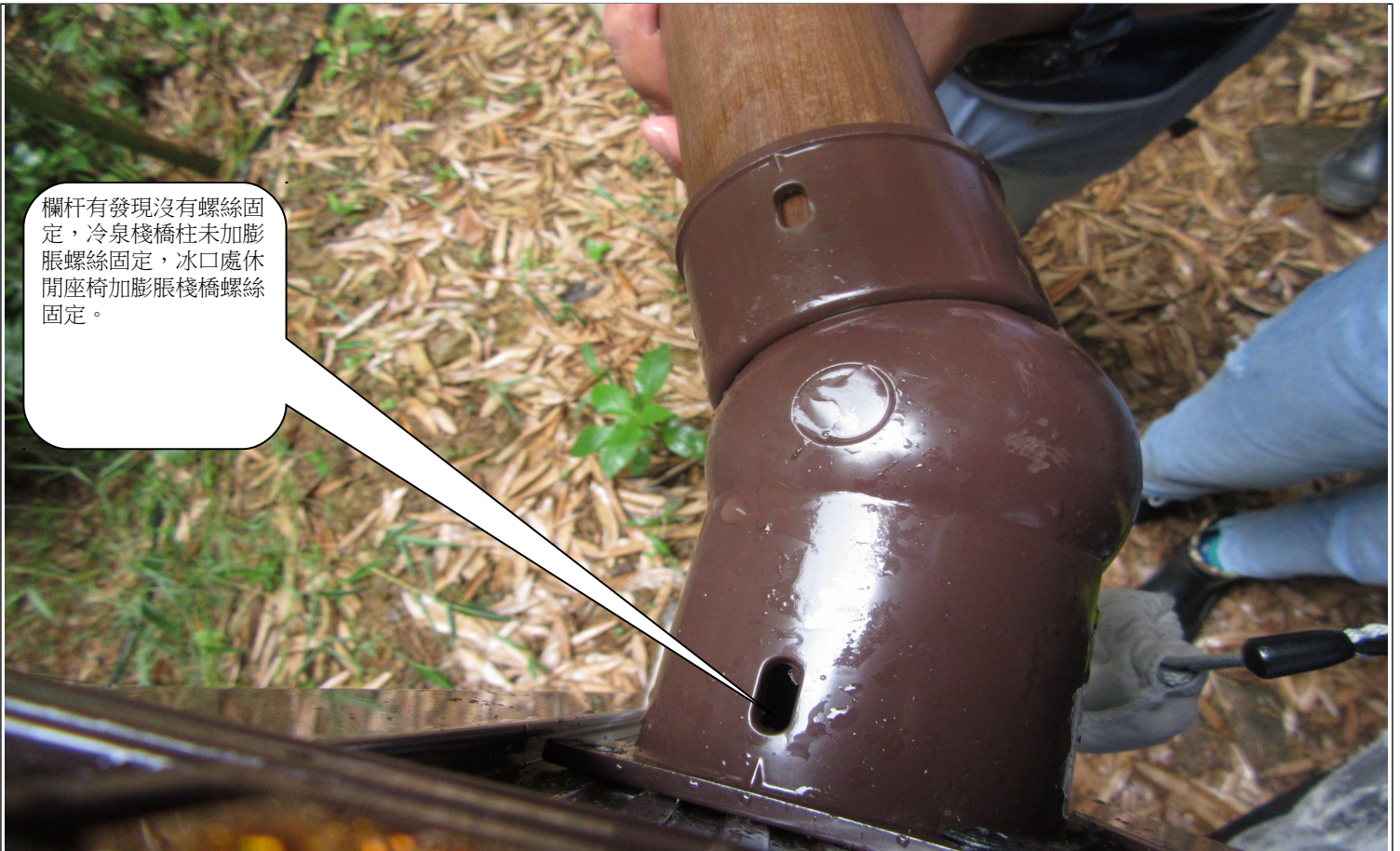
欄杆有發現沒有螺絲固定，冷泉棧橋柱未加膨脹螺絲固定，冰口處休閒座椅加膨脹棧橋螺絲固定。

### 新竹縣政府工程查核代表照片表

拍攝日期：113.05.21

工程名稱：新竹縣五峰鄉白蘭溪古道再造工程

欄杆有發現沒有螺絲固定，冷泉棧橋柱未加膨脹螺絲固定，冰口處休閒座椅加膨脹棧橋螺絲固定。





說明

欄杆有發現沒有螺絲固定，冷泉棧橋柱未加膨脹螺絲固定，冰口處休閒座椅加膨脹棧橋螺絲固定。

扶手裁切口沒有與原有塗相同表面漆補漆。



說明

欄杆扶手裁切口沒有與原有塗相同表面漆補漆。

### 新竹縣政府工程查核代表照片表

拍攝日期：113.05.21

工程名稱：新竹縣五峰鄉白蘭溪古道再造工程

冷泉橋二側應設置警告標誌，禁止遊客攀爬，避免危險。





說明

冷泉橋二側應設置警告標誌，禁止遊客攀爬，避免危險。



欄杆拉索沒有標示長度多少要設固定點，請設計監造單位研究改善。

說明

欄杆拉索沒有標示長度多少要設固定點，請設計監造單位研究改善。