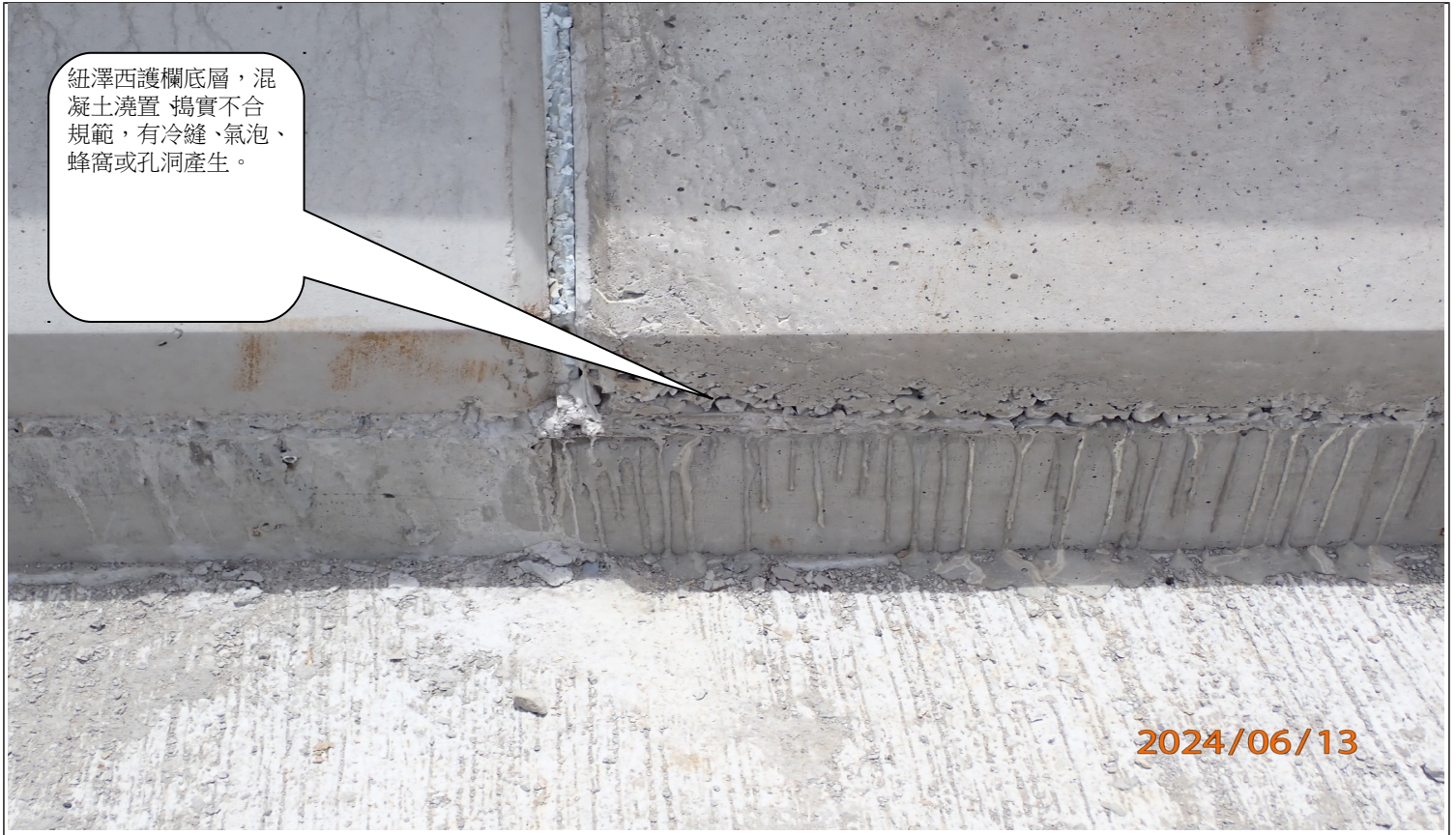


新竹縣政府工程查核代表照片表

拍攝日期：113.06.13.

工程名稱：新竹縣寶山鄉新竹科學園特定區聯絡道路(科環路)拓寬工程



說明

紐澤西護欄底層，混凝土澆置、搗實不合規範，有冷縫、氣泡、蜂窩或孔洞產生。



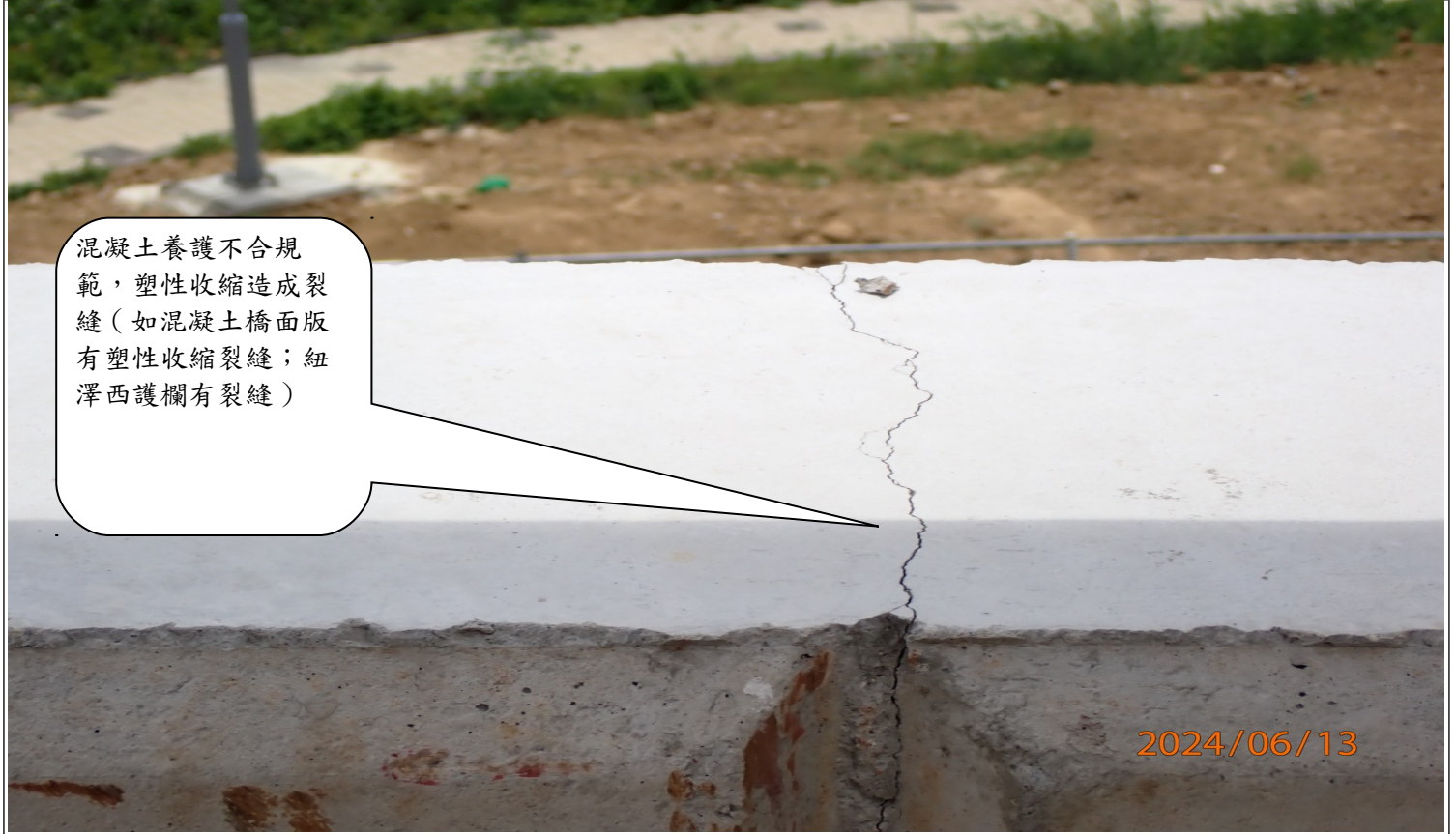
說明

紐澤西護欄底層，混凝土澆置、搗實不合規範，有冷縫、氣泡、蜂窩或孔洞產生。

新竹縣政府工程查核代表照片表

拍攝日期：113.06.13

工程名稱：新竹縣寶山鄉新竹科學園特定區聯絡道路(科環路)拓寬工程



說明

混凝土養護不合規範，塑性收縮造成裂縫(如混凝土橋面版有塑性收縮裂縫；紐澤西護欄有裂縫)



混凝土養護不合規範，塑性收縮造成裂縫（如混凝土橋面版有塑性收縮裂縫；紐澤西護欄有裂縫）

2024/06/13

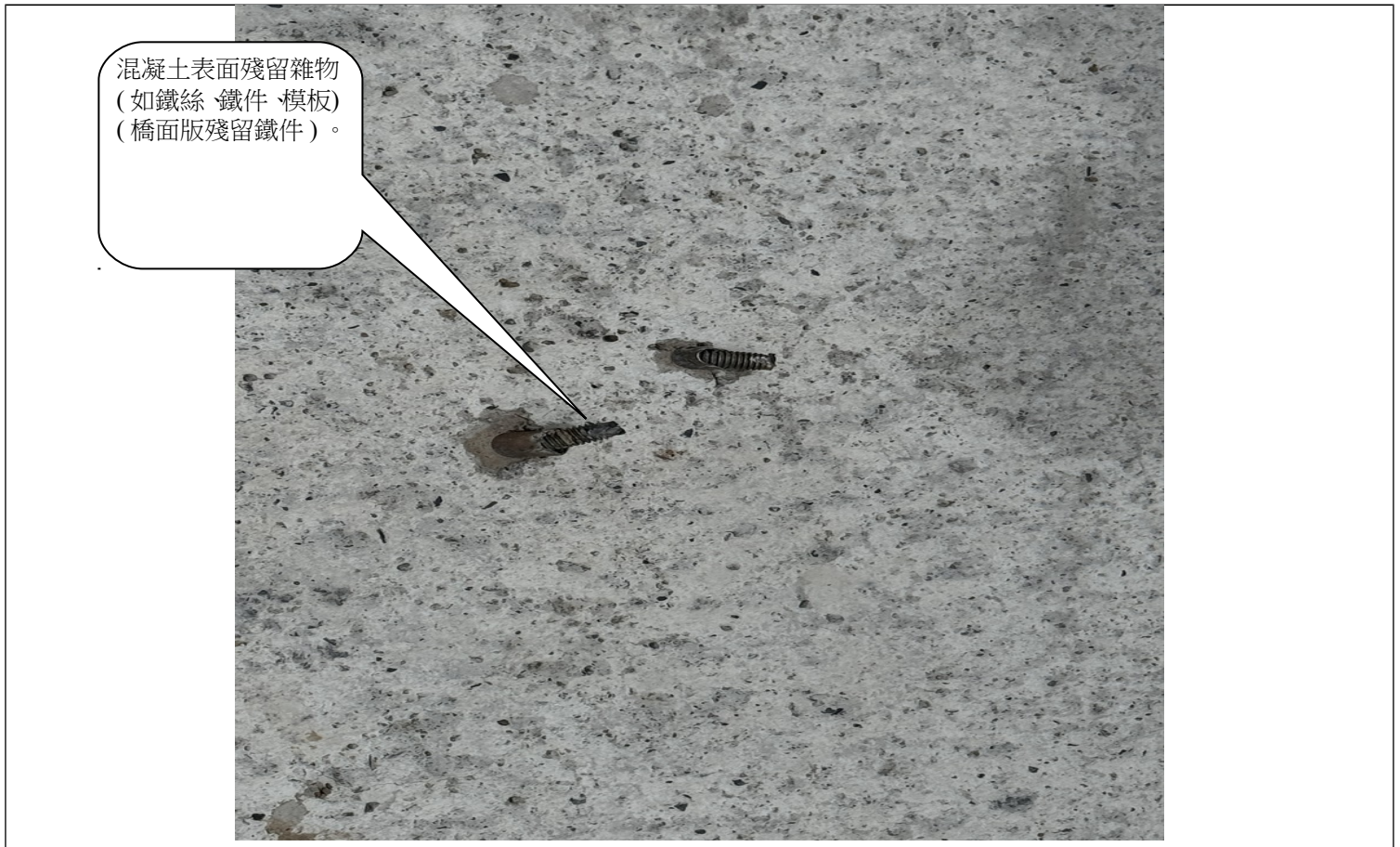
說明

混凝土養護不合規範，塑性收縮造成裂縫(如混凝土橋面版有塑性收縮裂縫；紐澤西護欄有裂縫)

新竹縣政府工程查核代表照片表

拍攝日期：113.06.13

工程名稱：新竹縣寶山鄉新竹科學園特定區聯絡道路(科環路)拓寬工程



混凝土表面殘留雜物
(如鐵絲 鐵件 模板)
(橋面版殘留鐵件)。

說明

混凝土表面殘留雜物(如鐵絲、鐵件、模板) (橋面版殘留鐵件)。

模板不緊密，漏漿
(如紐澤西護欄界面
漏漿)。



說明

模板不緊密，漏漿(如紐澤西護欄界面漏漿)。

新竹縣政府工程查核代表照片表

拍攝日期：113.06.13

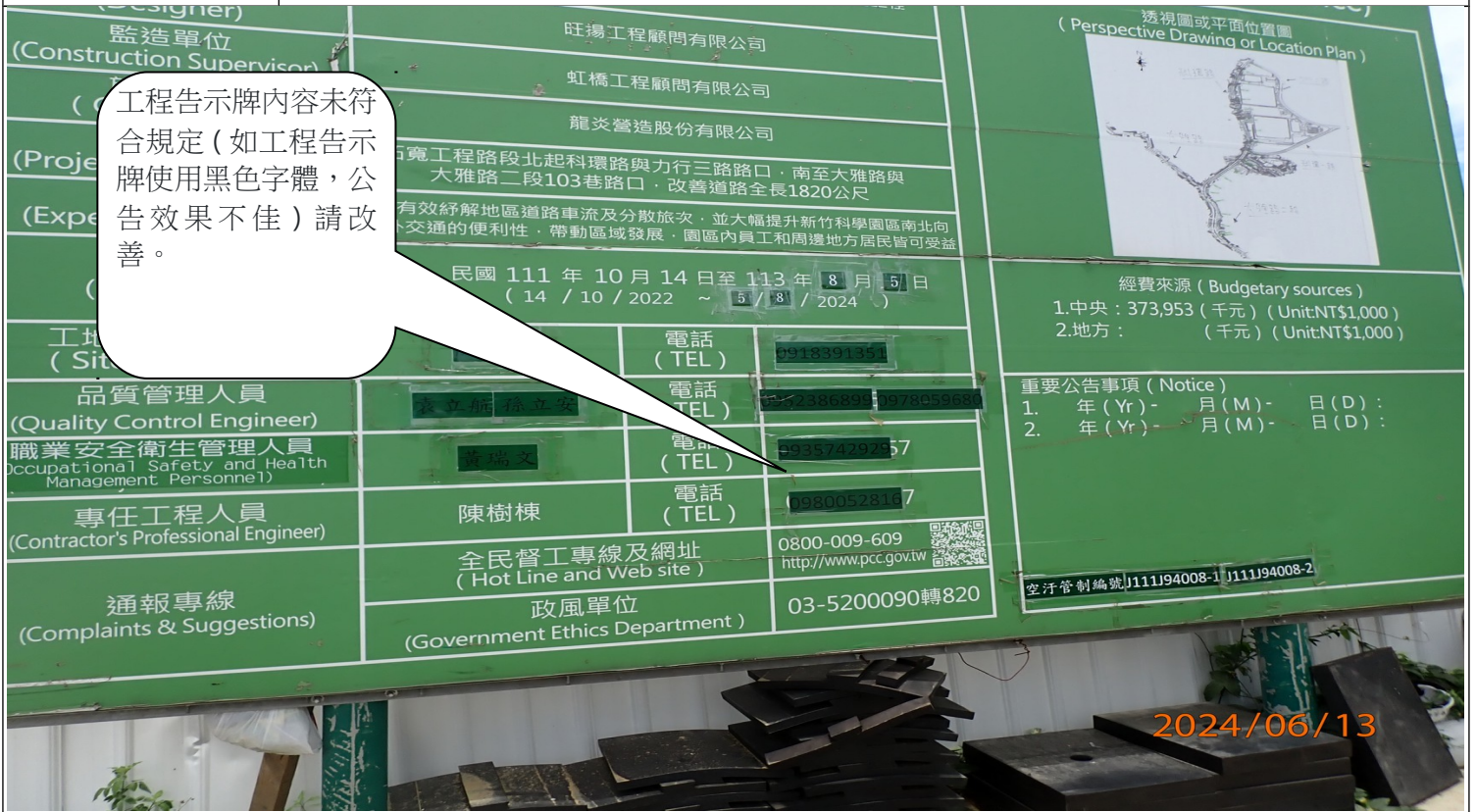
工程名稱：新竹縣寶山鄉新竹科學園特定區聯絡道路(科環路)拓寬工程

混凝土完成面施工外
觀平整度不佳 (混凝
土橋面版有雨水沖
刷、平整度不佳)。



說明

混凝土完成面施工外觀平整度不佳（混凝土橋面版有雨水沖刷、平整度不佳）。



說明

工程告示牌內容未符合規定(如工程告示牌使用黑色字體, 公告效果不佳)請改善。