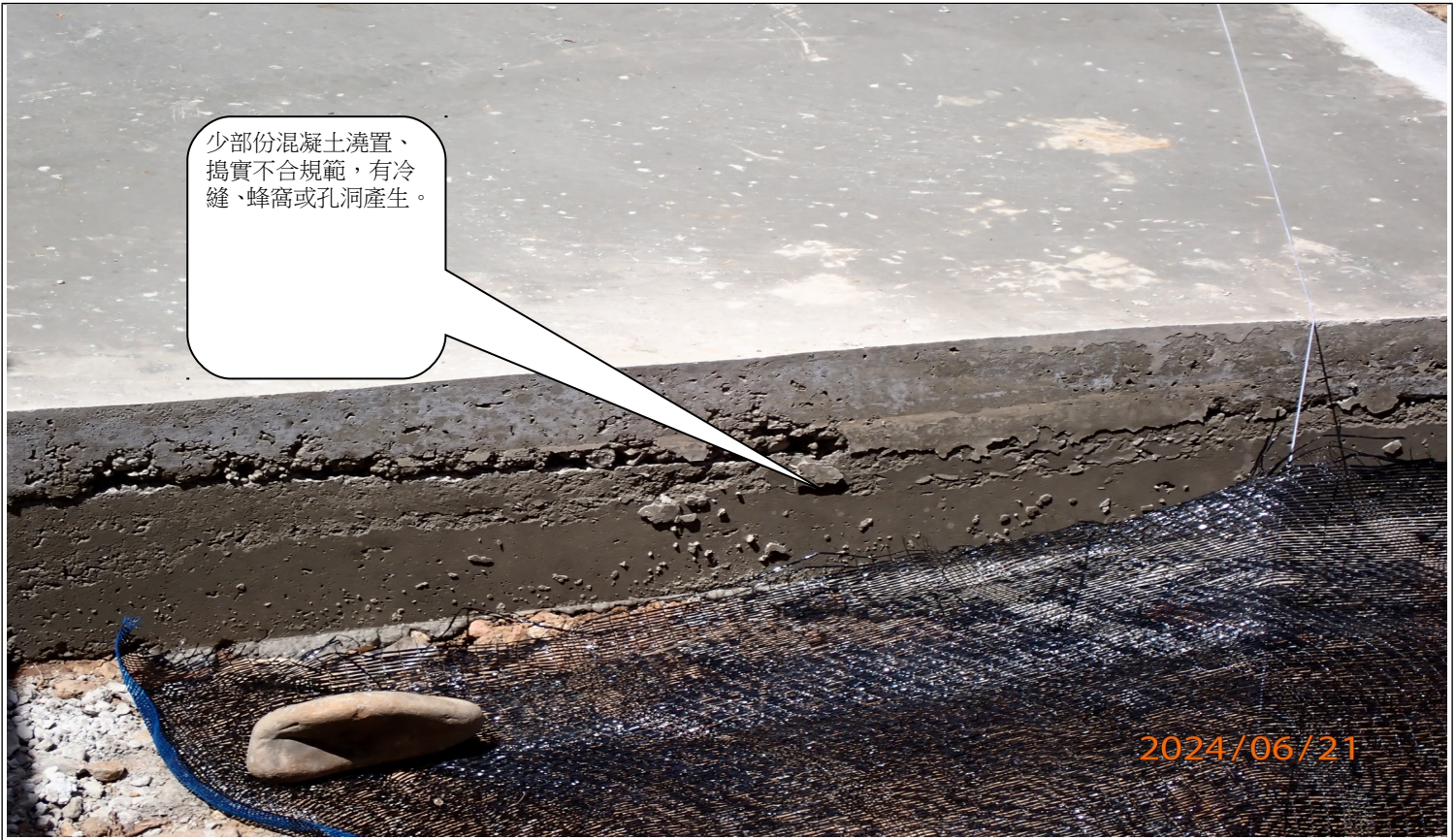


新竹縣政府工程查核代表照片表

拍攝日期：113.06.21

工程名稱：新竹縣竹北市高鐵特區人行廊道縫補與改善工程



少部份混凝土澆置、
搗實不合規範，有冷
縫、蜂窩或孔洞產生。

2024/06/21

說明

少部份混凝土澆置、搗實不合規範，有冷縫、蜂窩或孔洞產生。



人行道與已有社區步
道界面線形未妥善處
理；界石、人行道伸縮
縫未對齊

2024/06/21

人行道與已有社區步道界面線形未妥善處理；界石、人行道伸縮縫未對齊

新竹縣政府工程查核代表照片表

拍攝日期：113.06.21

工程名稱：新竹縣竹北市高鐵特區人行廊道縫補與改善工程



說明

人行道鑄鐵人孔，表面殘留水泥漿，請全面清除。



說明

人行道鑄鐵人孔，表面殘留水泥漿，請全面清除。

新竹縣政府工程查核代表照片表

拍攝日期：113.06.21

工程名稱：新竹縣竹北市高鐵特區人行廊道縫補與改善工程



開挖之廢棄土，堆置現場未清理，有礙環境衛生。

說明

開挖之廢棄土，堆置現場未清理，有礙環境衛生。



工區周遭既有喬木樹皮未加維護有受損痕跡。

說明

工區周遭既有喬木樹皮未加維護有受損痕跡。

新竹縣政府工程查核代表照片表

拍攝日期：113.06.21

工程名稱：新竹縣竹北市高鐵特區人行廊道縫補與改善工程



2024/06/21

說明

人行道混凝土收邊(與舊有鋪面), 部份不平整, 請監造廠商督促施工廠商確實改善。



2024/06/21

說明

工程告示牌內容未符合規定(工程告示牌缺專任工程人員手機號碼)。

拍攝日期：113.06.21

工程名稱：新竹縣竹北市高鐵特區人行廊道縫補與改善工程



說明

工區點焊鋼絲網，未用帆布遮蓋請改善。



說明

工區道路沿線及社區大樓出入口夜間警示燈請定期巡檢，以維行人車輛安全。