

# 新竹縣政府交通旅遊處 108 年度施政計畫

## 壹、前言(年度施政目標與重點)

### 一、使命

本府成立交通旅遊處已邁入第九個年頭。透過國際觀光魅力據點計畫、新闢快捷八號與觀光公車路線、城鄉均衡發展-竹東鎮整合建設計畫自行車道串連計畫的推行，在交通及觀光旅遊方面穩健發展。配合中央前瞻基礎建設計畫規劃客家音樂村計畫、竹東中興河道水岸計畫及各鄉鎮市停車場計畫之開發，將啟動本縣生活環境更上一層樓之契機。

本縣交通運輸發展方向，持續改善公共運輸經營環境與服務水準、有效管理公有停車空間、積極辦理交通標誌號誌之設置及改善維修，以期提供縣民安全、可靠、高品質及高效率的交通運輸服務，朝向區域運輸樞紐目標邁進。

積極開發與規劃本縣觀光資源、推動觀光工程與設施維護、輔導與管理觀光產業、行銷觀光活動及風景區經營與管理，整體行銷新竹縣，以推動觀光永續發展，擴大發展觀光產業利基為目標。

### 二、願景

新竹縣共有 13 鄉鎮市，境內有山區美景湖光山色；濱海有紅樹林濕地自然景觀及都市與鄉村多元豐富之樣貌。透過竹北高鐵站通車、內灣支線一線九驛的打造，加上原有台三線省道、西濱快速道路、東西向快速道路及一高、二高等便捷的交通系統，在交通與區位上擁有極佳的優勢構成路網運輸系統，結合豐沛的農業地景、休閒產業來推廣觀光旅遊的發展，為帶動地方經濟發展的重要誘因，因而觀光發展已成為本縣追求的目標。新竹縣擁有多樣性的旅遊資源，從壯麗的高山、風景秀麗的湖泊到浩瀚無垠的大海，自然美景連成一氣，再加上豐富多元的客家、閩南、原住民及新住民等人文資源、地方產業及特色美食，不但可提供北部區域居民休閒遊憩的需求，更可滿足全台的國民旅遊市場、以及迎接國際及大陸觀光客等國際觀光。

民營遊樂區、高爾夫球場分布密度居全台之冠，近年來積極以自行車道的規劃連結田園景觀，推動健康低碳的旅遊習慣。結合城鄉風貌計畫挹注經費改善觀光風景區沿線之景觀設施，創造景觀亮點。本縣藉由觀光行銷效益，配合交通運輸的發展，提供遊客多樣化的旅遊選擇與服務。

## 貳、關鍵策略目標與重點

### 一、打造竹東客家音樂村

#### (一) 計畫經費：

- 1、整體規劃設計經費 1,350 萬元，中央(客家客委會，84%)為 1,134 萬元，地方配合款(16%)為 216 萬元。
- 2、工程經費：約 3.18 億元。

#### (二) 計畫範圍：新竹縣竹東鎮工業一路、工業二路及北興路口，面積約 2.9642 公頃。

#### (三) 將客家音樂村、交通轉運站、綜合行政服務中心及多功能旅遊服務中心於計畫範圍內做全區整體規劃，再以工程規模約 3 億元進行客家音樂村之設計，客家音樂村規劃有專業的後製室和創作空間，並以半戶外空間穿插其中融合各空間。內圈由連續的坡道串聯各樓層，結合中間的草地劇場，帶給表演者和觀眾不同的舞台視角。造型棚架同時也提供開放劇場部分的遮蔽，可依不同活動需求吊掛表演聲光設備。

#### (四) 空間規劃：

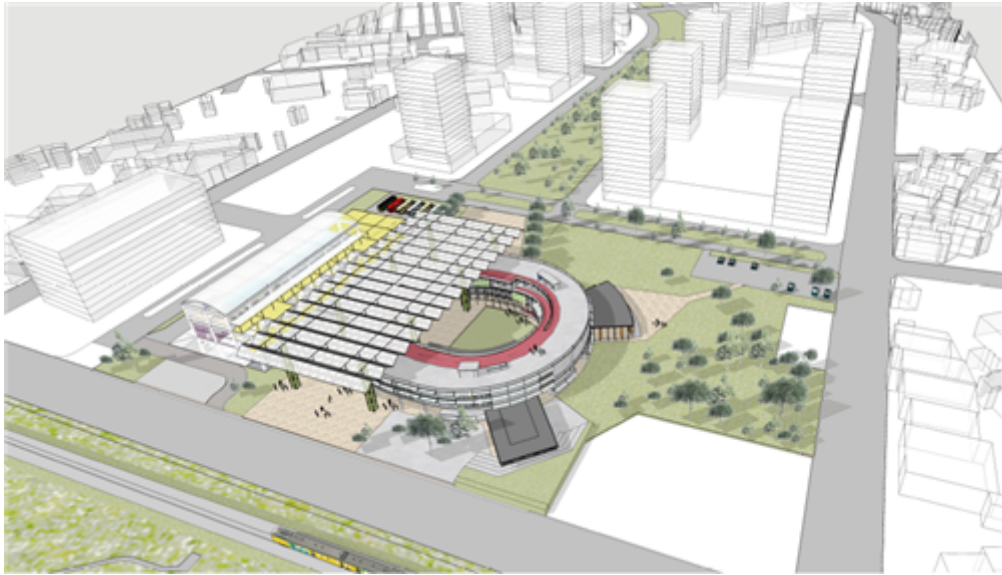
##### 1、客家音樂村

- (1) 一樓規劃有商業空間、半戶外小劇場、多功能使用空間及半戶外展演空間。
- (2) 二、三樓規劃有創作空間、後製室、錄音室、控制室、商業空間、半戶外空間。

##### 2、多功能旅遊服務綜合中心及轉運站：

- (1) 一樓為 8 月台之交通轉運站及旅客服務中心。
- (2) 二樓為原住民族產業工坊、文創餐飲、創產工作室及會議室。
- (3) 地下兩層規劃為停車場，提供 222 輛汽車停車位，80 輛機車停車位。

- (4) 平面大客車停車場，提供 18 輛大客車停車位。
- 3、竹東鎮綜合行政服務中心(竹東鎮公所、竹東鎮代表會)：由竹東鎮公所提報計畫爭取經費補助辦理。
- 4、南區婦幼服務館暨竹東地政戶政事務所：新竹縣南區婦幼服務中心-新竹縣南區托育資源中心、南區物資銀行、南區身心障礙福利服務站、竹東地政事務所、竹東戶政事務所。



客家音樂村配置圖

## 二、整體行銷新竹縣觀光，促進觀光遊樂業、旅宿業及溫泉業發展

### (一) 提升本縣旅宿業住房率

統計本縣主要觀光遊樂地區連續假期訂房率(依據交通部觀光局辦理連續假期訂房率就各縣市主要觀光風景區、遊樂區住宿率統計)。

### (二) 提升本縣遊客人次

#### 1、觀光推廣活動：

(1) 舉辦觀光推廣活動，提升本縣觀光遊客人次。

(2) 辦理國內外旅展或相關推廣活動，增加國際觀光知名度。

#### 2、網路社群行銷：

(1) 經營臉書粉絲專頁，多元管道行銷觀光。

### 三、營造在地性的城鎮之心計畫

#### (一) 合興森林愛情園區營造計畫

合興愛情森林園區與合興車站相隔中山街一段，考量園區北南側串聯動線，提供安全遊憩路線。未來將延續合興愛情車站主題，擴大範圍至周邊自然山林作低密度開發。

#### (二) 前瞻基礎建設計畫-竹東之心中興河道水岸生活空間再造工程計畫

為應竹東鎮中興河道都市的擴張壓縮水岸空間，造成汙水排放、垃圾堆積、破壞景觀美質及水岸空間占用等問題，107 年度內政部營建署補助「竹東之心中興河道水岸生活空間再造計畫」匡列計畫總經費 3.75 億元（中央補助款 3 億元，地方配合款 0.75 億元）。以四大發展目標原則，提出「竹東鎮中興河道水岸生活空間再造計畫」：

- 1、強化河道生活空間連結性，恢復河道往日活動風采。
- 2、推動竹東「水」文化（洗衫坑）空間，重現客家「水」風情。
- 3、建構水與綠網絡，串連周邊據點資源及人本環境。
- 4、提升周邊社區之城鎮景觀美質，並將周邊相關計畫納入整體空間規劃，包含水質改善、客家音樂村、停車場建置等等，共同打造優質的生活環境。

### 四、加強建構悠遊好行環境

#### 關新田園自行車道示範計畫

藉由縣 118 及鄉道竹 16 規劃自行車道，橫向串連歷史小鎮—關西、新埔。

### 五、社區規劃師駐地輔導計畫

透過社規師由下而上逐步改善社區環境，藉由自工購料等方法，由社規師扮演在地種籽部隊的角色，帶動社區民眾共同參與環境改造。採取多核心經營，除了繼續招募新訓社規師外，重心將放過去參加過培訓的社規師，透過鄉鎮家族的支持與共學，提升其各項社區營造所需的專業能力，持續深化社規師的能力，讓社規師成為真正社區營造的種籽部隊，成為帶動本縣社區發展與進步的在地力量。

## 六、提升公共運輸使用率

為鼓勵民眾搭乘大眾運輸，推動本縣低碳運輸環境，提升並累積快捷公車運量，且為串聯鄉鎮間重要運輸據點，提供民眾更便捷、舒適之公車路網

## 七、維護民眾行車安全

### (一) 維護民眾行車安全

每年度對前一年度十大易肇事路口加以改善。

### (二) 交通引導設施更新重整

標誌標線工程。

## 八、交通引導設施更新重整

### (一) 維護民眾行車安全

每年度對前一年度十大易肇事路口加以改善

### (二) 交通引導設施更新重整

#### 1、號誌天空纜線地下化暨標誌整合

#### 2、標誌標線工程

## 九、提升觀光遊憩據點品質

### (一) 飛鳳山休憩園區周邊景點環境改善計畫

芎林鄉周邊休憩景點多元，且具有歷史價值，透過相關串連計畫，沿線將本鄉據點連結，打造專屬旅遊帶規劃，本計畫目的如下：

#### 1、在地特色風貌之展現

#### 2、規劃活動休憩空間

#### 3、交通安全建置並塑造友善空間氛圍

#### 4、串聯活動空間系統，帶動地方整體發展

## 5、自然環境之重視與資源永續利用

(二) 新竹縣尖石鄉玉峰村遊憩系統-老鷹溪步道修繕計畫為增加尖石鄉之觀光及產業活絡，遂提出本計畫，希望透過資源整合及修繕步道，吸引觀光遊客匯集，提升該地原民之人文氣息，增加旅遊遊程之深度及廣度，讓此地成為遊客體驗步道周邊景觀之不二選擇，其中，硬體設施建置部份包含：

1、步道修繕與建置

2、指標及導覽設施建置

3、休憩設施建置

(三) 峨眉鄉十二寮生活遊憩據點特色加值計畫以「漫步茶寮趣、遊遍橘香寮」為環境營造主題，透過在地文化廊道的形塑，以硬體設施建置結合地方文化、產業活動的推廣，營造遊客漫步在地氛圍之環境，塑造十二寮地區特色觀光遊憩主題，其中，硬體設施建置部份包含：

1、門戶環境意象改善(入口意象環境營造)

2、在地遊憩廊道環境形塑(綠蔭長廊)

3、農村生活景象重現(鴛鴦生態埤塘營造、十二寮大埤周邊景觀建置、螢火蟲步道環境營造)

4、公共設施及指引系統建置(道路指示牌整合)等四大項

十、新竹縣竹北市自強段 168 地號暨公園段 470-1 地號停車場用地都市計畫個案變更

(一) 都市計畫個案變更草案製作

(二) 提送各級都市計畫委員會審議，通過後公告實施

(註：106 年 12 月 5 日奉核准予列入本縣重大施政計劃)

十一、控管約聘僱員額

控管約聘僱員額，使約聘僱人員人數零成長。

十二、推動公務人員終身學習

督促公務人員應完成必須學習課程 10 小時，並積極學習與業務相關課程 10 小時。

### 十三、提升資源使用效益，妥適配置政府資源

提升預算執行績效，確保各項施政如期完成。

#### 叁、年度績效指標

關鍵策略目標	績效指標	評估方式	衡量標準	權重	目標值
1. 打造竹東客家音樂村(業務)	工程發包執行進度達 30%	進度控管	工程執行進度	5.0%	30%
2. 整體行銷新竹縣觀光，促進觀光遊樂業、旅宿業及溫泉業發展(業務)	(1)提升主要觀光地區留宿率	統計數據	主要觀光遊樂地區連續假期訂房率	3.0%	100%
	(2)辦理觀光活動及網路行銷活動	統計數據	1. 辦理觀光活動 5 場次 2. 辦理網路行銷活動 8 場次	3.0%	13 場次
3. 營造在地性的城鎮之心計畫(業務)	合興車站周邊之地景環境改善及整備	進度控管	1. 爭取中央補助工程建設經費(20%) 2. 完成工程採購作業(40%) 3. 完成綠美化整備工程(80%) 4. 完成全案工程施作(100%)	4.0%	100%
4. 加強建構悠遊好行環境(業務)	辦理規劃及設置關新田園自行車道	進度控管	1. 爭取中央補助規劃費用(20%) 2. 完成整體規劃及細部設計並爭取工程建設經費(40%) 3. 辦理工程發包作業(70%) 4. 完成自行車道建置(100%)	5.0%	100%
5. 社區規劃師駐地輔導計畫(業務)	(1)培訓本縣社區規劃師	統計數據	培訓輔導本縣社區規劃師，新訓及回訓人數總和	3.0%	100 人
	(2)增加本縣社區實作亮點	統計數據	實際完成社區實作亮點總計	3.0%	27 個
6. 提升公共運輸使用率(業務)	(1)快捷公車累積運量	統計數據	累積載客人次	3.0%	290 萬人次
	(2)ibusapp 下載使用運量	統計數據	累積下載人次	3.0%	20000 人次
7. 維護民眾行車安全(業務)	十大易肇事路口改善	統計數據	每年改善 10 大易肇事路口	5.0%	10 處
8. 交通引導設施更	(1)號誌標誌共桿整	統計	改善數	3.0%	13 處

關鍵策略目標	績效指標	評估方式	衡量標準	權重	目標值
新重整(業務)	合	數據			路口
	(2)標誌標線工程	統計數據	每年增設維護數	3.0%	100處
	(3)整合更新交通引導系統	統計數據	每年更新重整2幹道	3.0%	2幹道
9.提升觀光遊憩據點品質(業務)	本縣觀光遊憩據點設施改善	進度控管	1.完成規劃設計 2.完成工程發包	5.0%	100%
10.新竹縣竹北市自強段168地號暨公園段470-1地號停車場用地都市計畫個案變更(業務)	新竹縣竹北市自強段168地號暨公園段470-1地號停車場用地都市計畫個案變更審議作業	進度控管	1.提送各級都市計畫委員會審議，通過後公告實施	4.0%	100%
11.控管約聘僱員額(人力)	機關約聘僱員額成長率	統計數據	(本年度以公務預算及基金僱用之約聘僱員額總數－上年度以公務預算及基金僱用之約聘僱員額總數)÷上年度以公務預算及基金僱用之約聘僱員額總數×100%	3.0%	0%
12.推動公務人員終身學習(人力)	單位平均終身學習時數	統計數據	(單位內人員總必修學習時數+與業務相關學習時數)÷單位內人員數×100%	17.0%	20小時
13.提升資源使用效益，妥適配置政府資源(經費)	預算執行率	統計數據	【(本年度預算之實現數+應付數+保留數+發包贖餘數等+控留數)÷本年度預算數】×100%	20.0%	85%

#### 肆、年度重要施政計畫

業務計畫及工作計畫與編號	重要施政計畫項目	實施內容	預算金額(千元)
61020203808 觀光業務-觀光行銷工作	一、規劃辦理觀光行銷活動	1.辦理具地方特色活動，並結合週邊景點、規劃套裝旅遊行程，行銷觀光產業。 2.辦理國內外觀光活動行銷暨推廣國民旅遊、舉辦國際行銷事務，並規劃旅程設計及遊客服務事項。 3.參加國內外大型旅遊展覽，加強行銷觀光產業。 4.推展浪漫台三線、溫泉及自行車道等計畫。	15,542
	二、製發各式國內外觀光文宣品	製作中、英、日、韓文觀光摺頁、觀光刊物季刊。	



業務計畫及工作計畫 與編號	重要施政計畫項目	實施內容	預算金額 (千元)
	三、觀光資料統計 業務	觀光資源調查、統計、分析，遊客人次 調查、統計。	
	四、觀光社團輔導	輔導觀光協會、導覽解說協會、觀光產 業聯盟、旅館公會等觀光產業，並結合 民間資源協助本府。	
61020203807 觀光業務-觀光管理 工作	一、觀光遊樂業設 立、輔導及管理	管理輔導合法遊樂區及取締非法遊樂區 並加強安全檢查。	2,781
	二、溫泉業輔導及 管理	辦理溫泉業務及核發溫泉標章。	
	三、旅館業輔導及 管理	1.核發旅館業登記證及專用標識，並加 強公共安全檢查、不定期稽查旅館， 保障住宿人民安全。 2.加強旅館業合法化業務及違規旅館網 站查核。	
	四、民宿經營者輔 導及管理	1.受理民宿登記申請、輔導民宿合法化 及核發民宿登記證。 2.加強民宿輔導合法化業務及違規民宿 網站查核。	
	五、水域遊憩活動 管理	辦理水域遊憩活動種類、範圍、時間、 行為及活動注意事項規劃及管理。	
	六、風景遊憩區輔 導及管理	風景區、地方遊憩區環境景觀維護及公 廁業務之督管。	
	七、觀光導覽從業 人員與志工培訓計 畫業務	辦理觀光導覽志工培訓計畫等業務。	
61020203809 觀光業務-觀光技術 工作	辦理各風景區、地 方遊憩區建設等經 常性業務	辦理各風景區及地方遊憩區等經常性業 務及城鎮之心工程計畫(規劃類)，加速 觀光風景區之開發及維護，提升觀光旅 遊品質。	19,964
61020204310 其他公共工程-觀光 事業工程	一、辦理各風景 區、地方遊憩區等 公共設施用地取 得、整體規劃設 計、開發整建暨整 修工程	辦理觀光工程先期規劃設計、風景區公 共設施整修暨維護工程等，提升觀光遊 憩質涵與內容。	311,138
	二、辦理「城鎮之 心工程計畫	執行「城鎮之心工程計畫」，計畫主軸 係將開放空間及公共設施整建與更新、 藍帶或綠帶周邊環境整理、鄰里空間與 維護綠色基盤、老街環境整理及其他環 境整備計畫、綠色與韌性城鄉等方向。 期能真正建構具在地文化特色、樂活、 友善之宜居城鎮，以維持居民在地生活 品質。	
	三、竹東客家音樂 村	為發揚客家音樂，於充滿客家特色的竹 東鎮打造客家音樂村，透過音樂這個可	

業務計畫及工作計畫 與編號	重要施政計畫項目	實施內容	預算金額 (千元)
		以跨越國際的語言，傳承並推廣客庄文化特色。同時，音樂村將結合旅客服務中心及交通轉運站之功能，成為一高機能並具在地特色的空間。	
60020202601 交通業務-交通旅遊 行政	辦理交通管理及觀光旅遊業務編制人員薪俸及公務聯繫經費	辦理交通管理及觀光旅遊業務編制人員薪俸及公務聯繫經費。	22,506
60020202602 交通業務-交通規劃 工作	辦理交通規劃及交通運輸系統之整合，確保交通安全	辦理交通運輸系統整合規劃及交通控制系統維護管理，改善道路路口交通秩序，防制交通事故。	8,804
60020202603 交通業務-交通管理 工作	辦理交通運輸管理市區汽車客運、計程車、路邊停車、路外停車場、汽車運輸業等相關業務，以確保交通安全及改善停車環境	辦理道路交通、市區汽車客運、停車場(路外、路邊)規劃管理等交通運輸業務，交通影響評估，交維計畫，道安會報及砂石車、大貨車通行證核發等，以維護交通秩序，提高公共運輸使用率及提升停車場管理效能。	8,097
60020204401 交通運輸工程-交通 運輸工程	一、維護民眾行車安全	1. 前一年度十大易肇事路口改善 2. 標誌標線工程	320,059
	二、交通引導設施更新重整	號誌天空纜線地下化暨標誌整合	
	三、辦理交通安全設施、交通管控系統工程等，維持交通順暢	辦理道路交通號誌、標誌、標線之設置維修及智慧化號誌時誌計畫改善，確保交通設施完善。	