

新竹縣政府工程查核代表照片表

拍攝日期：106.03.07

工程名稱：竹東鎮火化場增設空氣污染防治設備暨汰換火化爐工程



說明

空污基座平台之鋼鐵襯版有生鏽情形。



說明

排煙囪之操作平台(圓形)有裂縫。

拍攝日期：106.03.07

工程名稱：竹東鎮火化場增設空氣污染防治設備暨汰換火化爐工程



說明

基礎平台完成面積水，且基礎平台與鍍鋅溝蓋版邊框界面不平整，影響排水，請改善



說明

混凝土屑棄置於側溝內應清理。

新竹縣政府工程查核代表照片表

拍攝日期：106.03.07

工程名稱：竹東鎮火化場增設空氣污染防治設備暨汰換火化爐工程



說明

基礎平台完成面積水，及基礎平台與鍍鋅溝蓋版邊框界面不平整，影響排水，請改善。



說明

基礎開挖之瀝青混凝土塊及混凝土廢棄物未清除。

新竹縣政府工程查核代表照片表

拍攝日期：106.03.07

工程名稱：竹東鎮火化場增設空氣污染防治設備暨汰換火化爐工程



說明

高架支撐架基礎柱頭未設置導角。



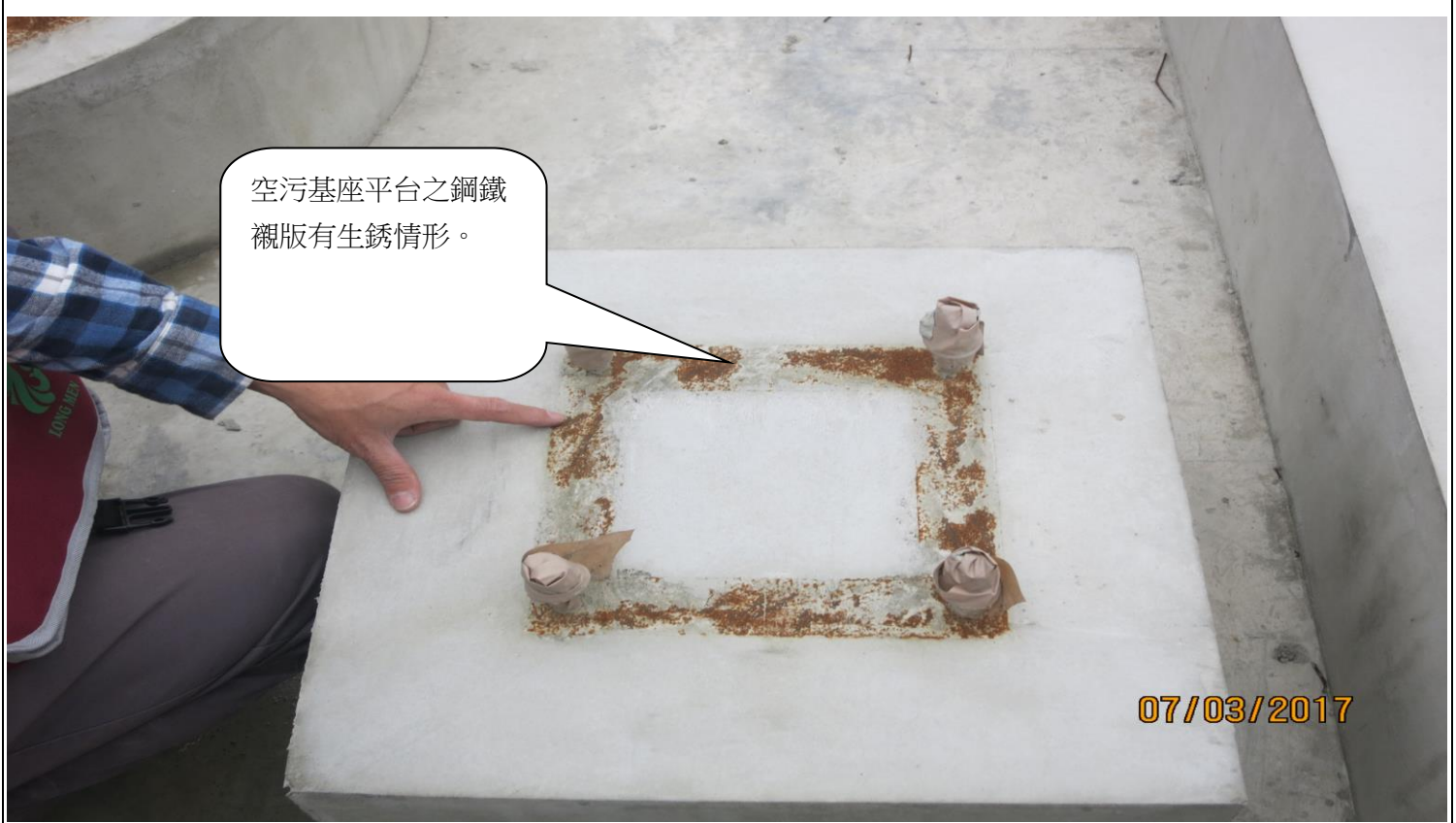
說明

水溝格柵板上，及排水溝內仍有混凝土殘留屑，請改善。

新竹縣政府工程查核代表照片表

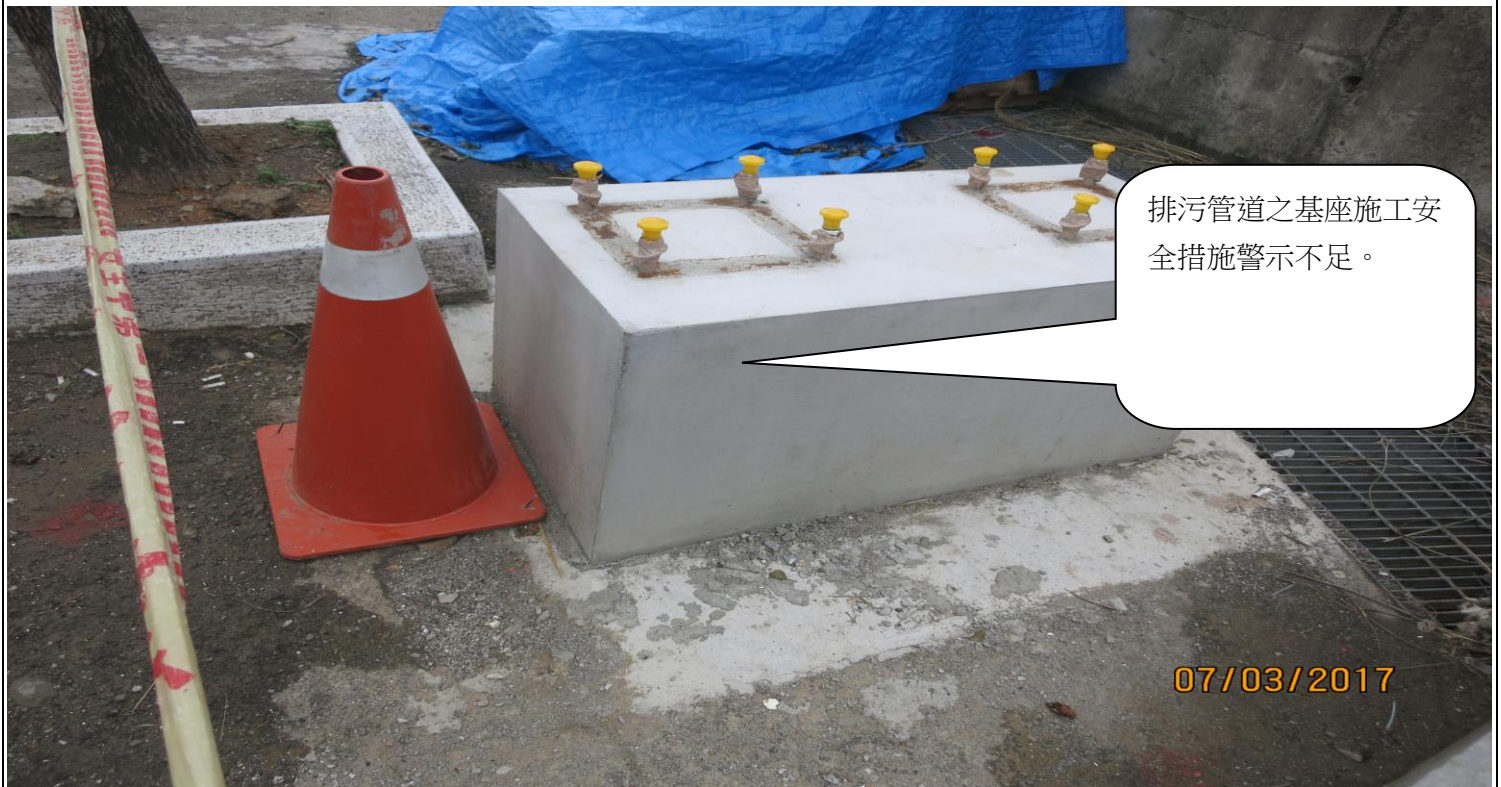
拍攝日期：106.03.07

工程名稱：竹東鎮火化場增設空氣污染防治設備暨汰換火化爐工程



說明

空污基座平台之鋼鐵襯版有生銹情形。



說明

排污管道之基座施工安全措施警示不足。