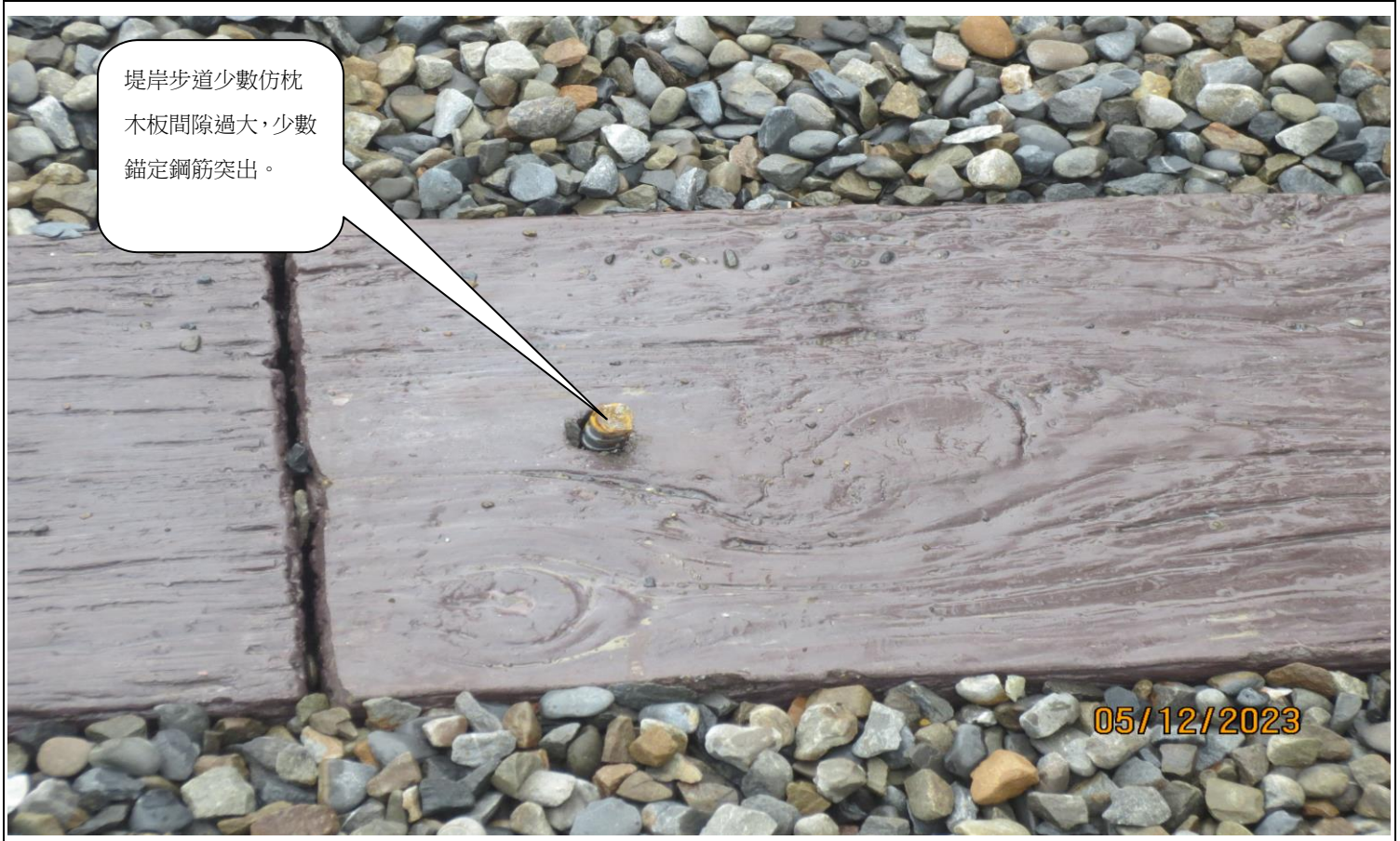


新竹縣政府工程查核代表照片表

拍攝日期：112.12.05.

工程名稱：新竹縣尖石鄉那羅部落月桃產業園區營造工程



堤岸步道少數仿枕木板間隙過大，少數錨定鋼筋突出。

說明

堤岸步道少數仿枕木板間隙過大，少數錨定鋼筋突出。



堤岸步道旁整地局部垃圾、雜木未清除，影響環境。

說明

堤岸步道旁整地局部垃圾、雜木未清除，影響環境。

新竹縣政府工程查核代表照片表

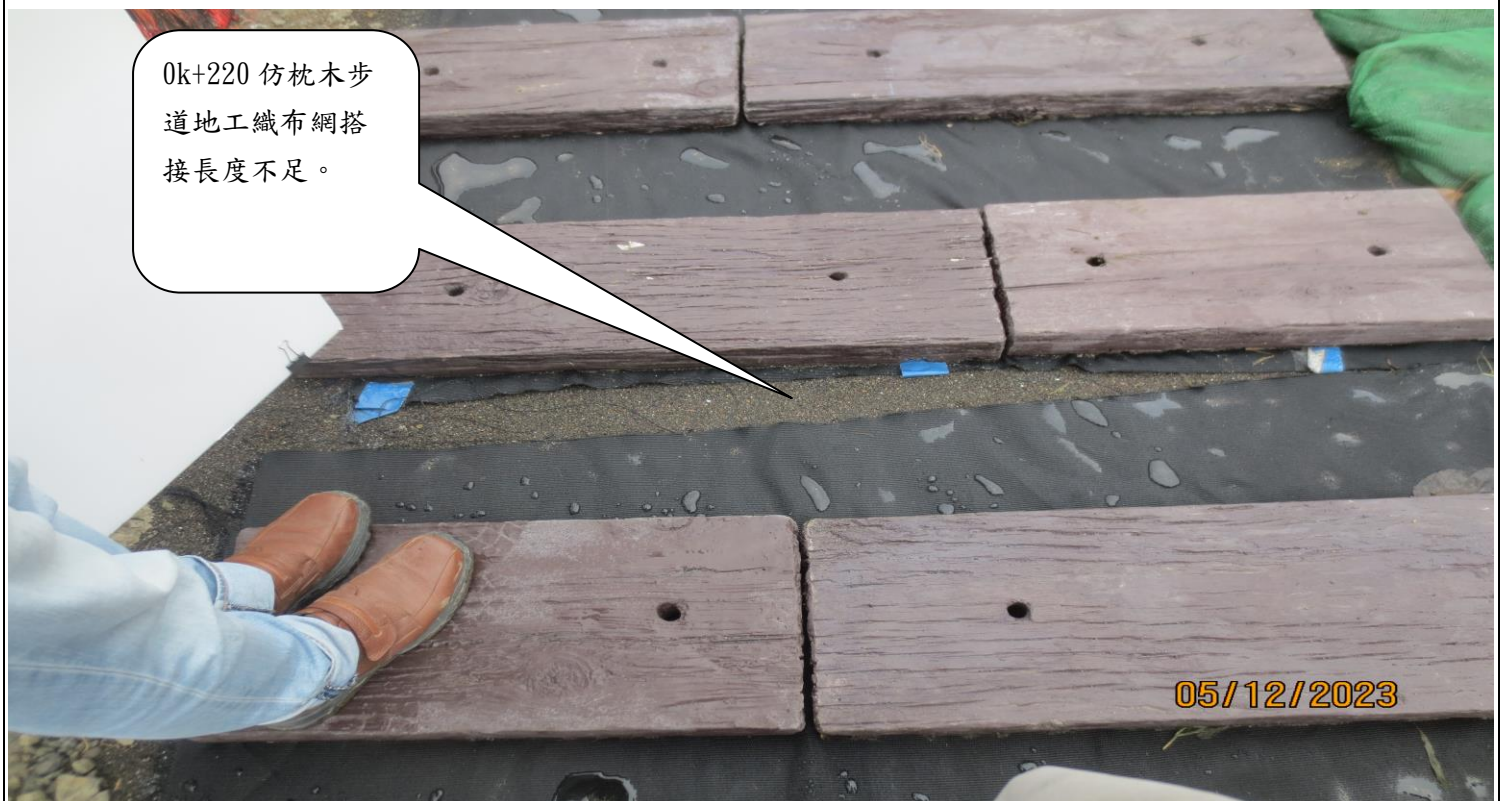
拍攝日期：112.12.05

工程名稱：新竹縣尖石鄉那羅部落月桃產業園區營造工程



說明

0k+050 涵管收尾工缺口未收頭，碎石回填粒料易流失。



說明

0k+220 仿枕木步道地工織布網搭接長度不足。

新竹縣政府工程查核代表照片表

拍攝日期：112.12.05

工程名稱：新竹縣尖石鄉那羅部落月桃產業園區營造工程



說明

.0k+180 抗沖蝕網袋裝填局部未內翻，影響美觀。



說明

仿枕木步道工程碎石回填局部高低不平整，多餘粒料易流失。

新竹縣政府工程查核代表照片表

拍攝日期：112.12.05

工程名稱：新竹縣尖石鄉那羅部落月桃產業園區營造工程



說明

工程告示牌空污編號未填，不符規定。



說明

堤岸步道前入口交通錐，未設連桿且入口處夜間照明設施不足。