

新竹縣政府工程查核代表照片表

拍攝日期：112.112.07

工程名稱：112 年度整建計畫-戶外運動場整建工程



說明

樹酯沙漿補平處多處有生物腳印、氣泡及剝離等現象。



說明	樹脂沙漿補平處多處有生物腳印、氣泡及剝離等現象。
----	--------------------------

新竹縣政府工程查核代表照片表

拍攝日期：112.112.07

工程名稱：112 年度整建計畫-戶外運動場整建工程



說明	水溝隔柵板與外圈跑道間多處壓克力面層有剝離及水痕。
----	---------------------------

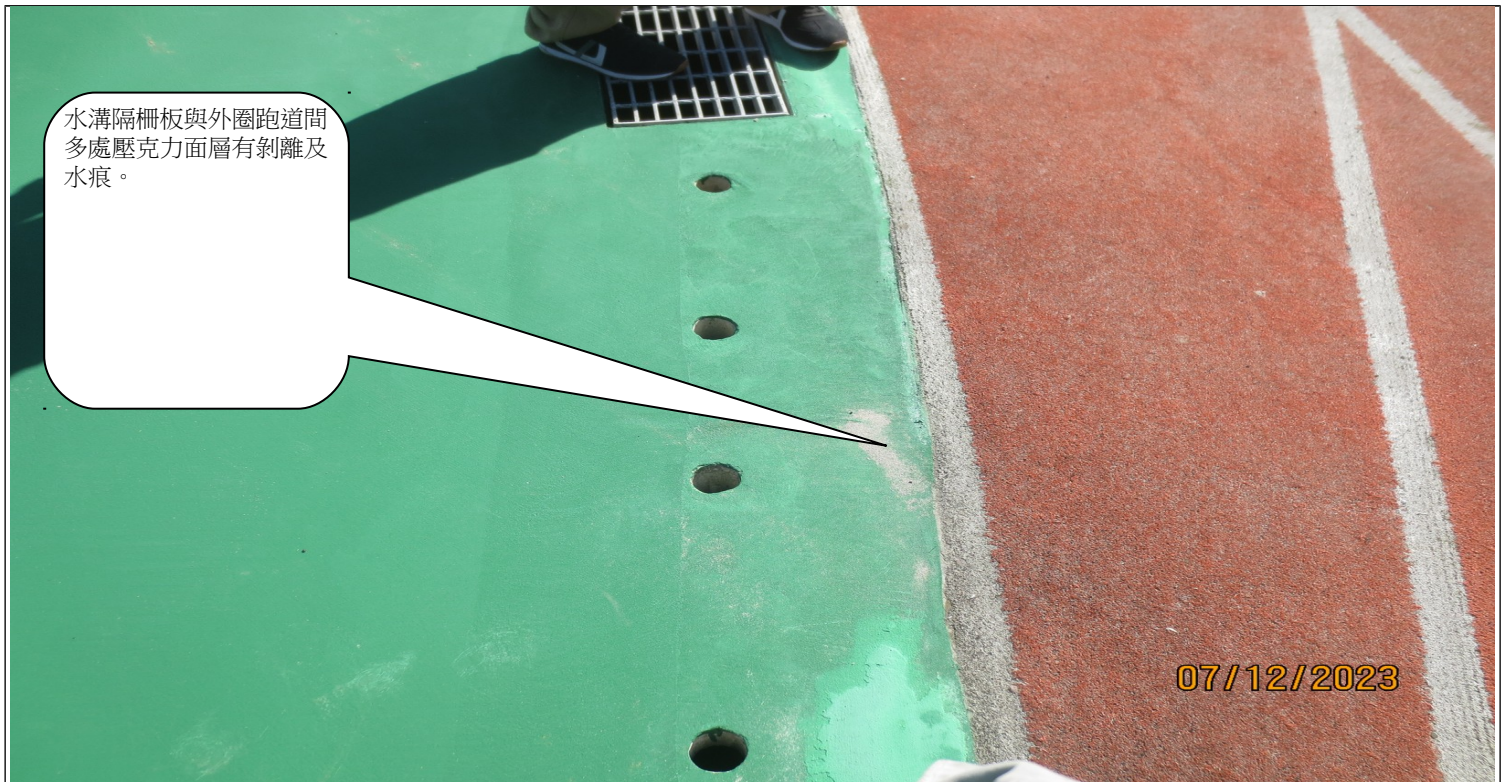


說明	工程告示牌內容未符合規定(未登載經費來源、工地負責人與專任工程人員手機號碼)
----	--

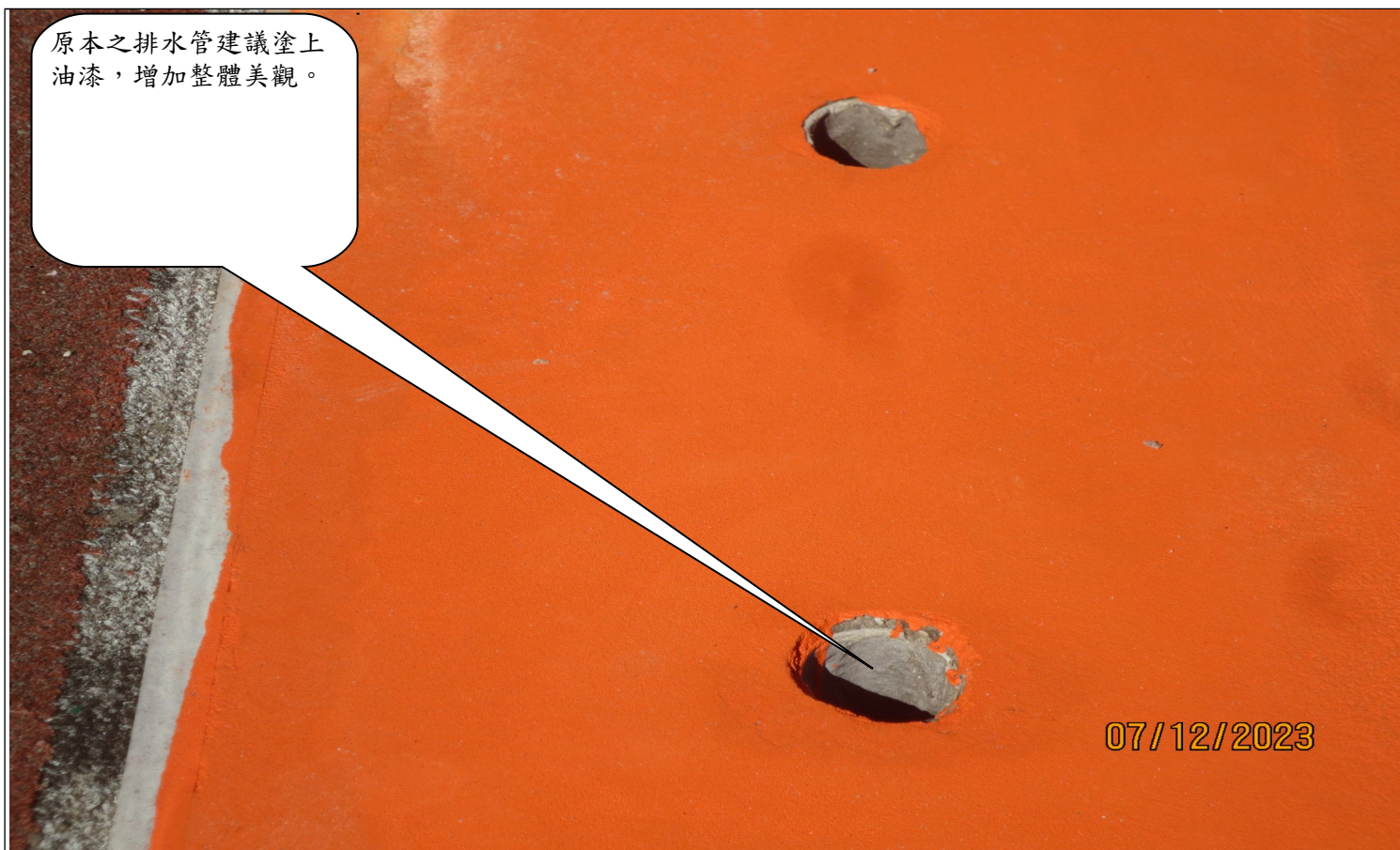
新竹縣政府工程查核代表照片表

拍攝日期：112.12.07

工程名稱：112 年度整建計畫-戶外運動場整建工程



說明	水溝隔柵板與外圈跑道間多處壓克力面層有剝離及水痕。
----	---------------------------

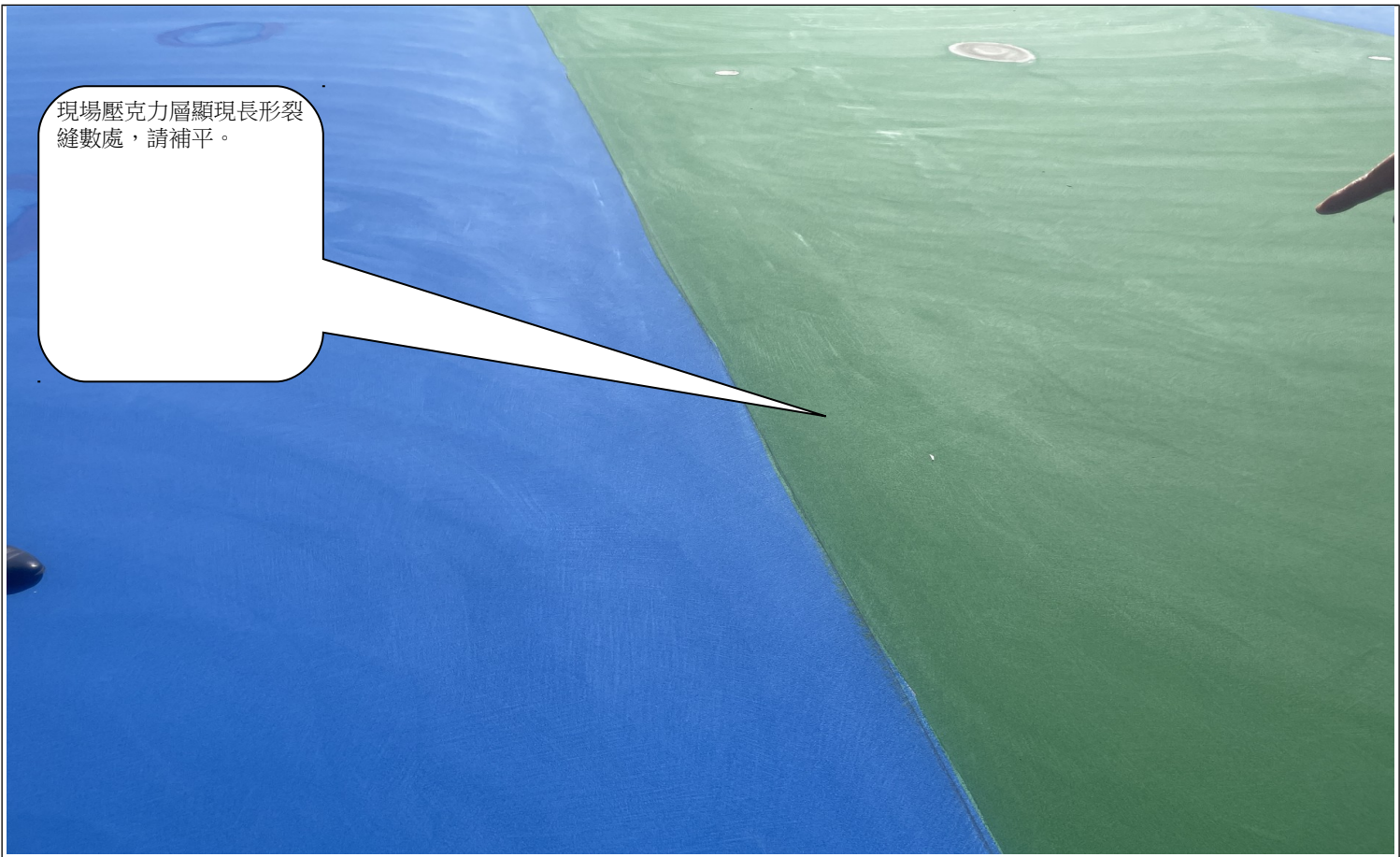


說明	原本之排水管建議塗上油漆，增加整體美觀。
----	----------------------

新竹縣政府工程查核代表照片表

拍攝日期：112.12.07

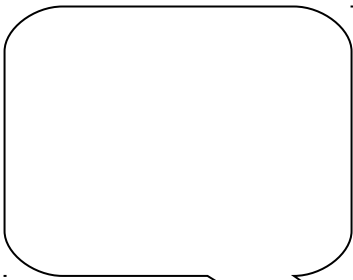
工程名稱：112 年度整建計畫-戶外運動場整建工程



現場壓克力層顯現長形裂縫數處，請補平。

說明

現場壓克力層顯現長形裂縫數處，請補平。



說明