

# 新竹縣政府工程查核代表照片表

拍攝日期：112.12.28

工程名稱：新竹縣峨眉鄉公所辦公廳舍及代表會拆除重建工程



說明

. 鋼筋施工：筏基開口預留鋼筋，較為不足，請再檢視。





說明	鋼筋施工：牆預留鋼筋，未採用水平筋及寬止筋綁紮，導致間距不足。
----	---------------------------------

### 新竹縣政府工程查核代表照片表

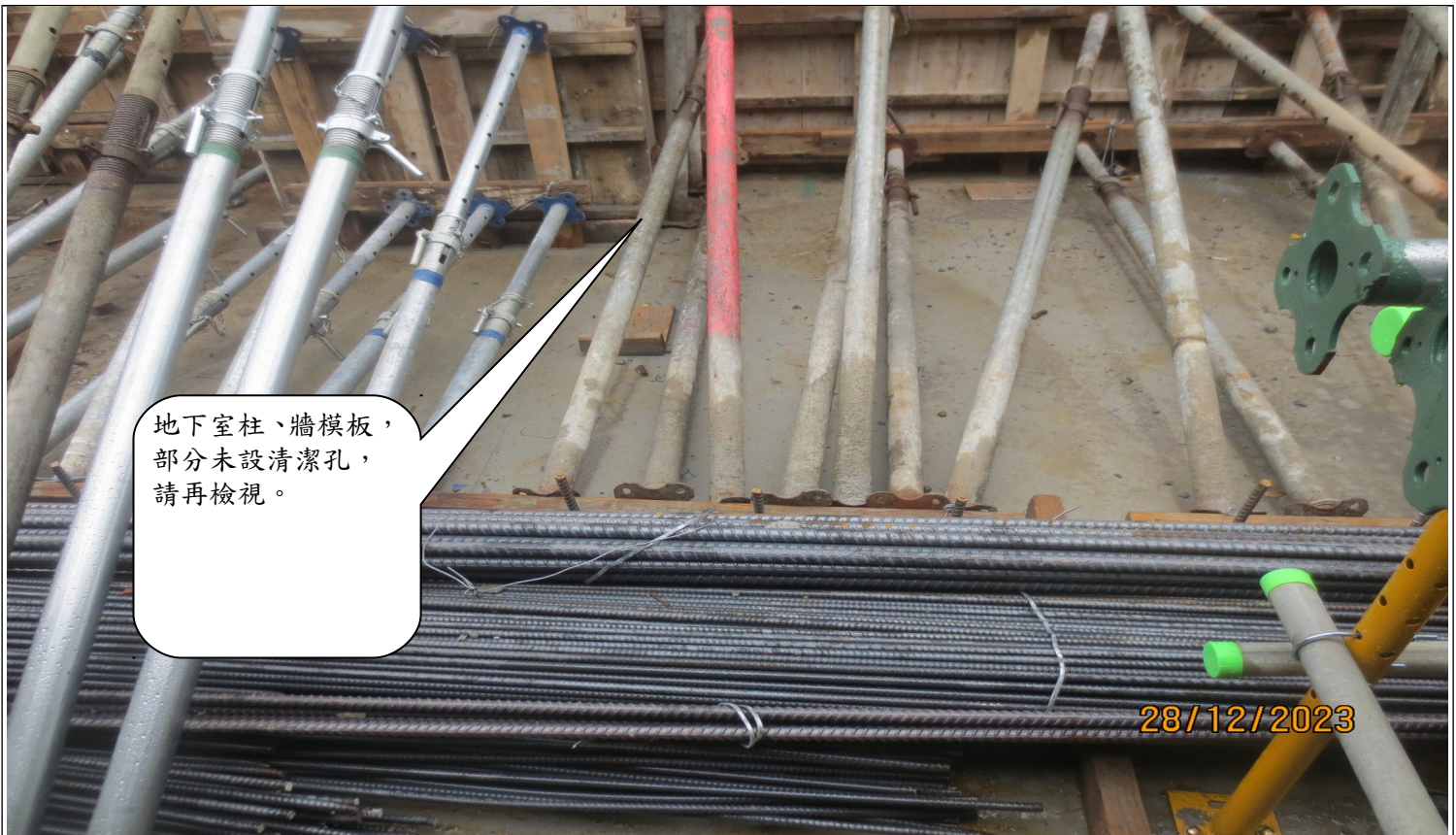
拍攝日期：112.12.28

工程名稱：新竹縣峨眉鄉公所辦公廳舍及代表會拆除重建工程



說明	鋼筋施工：柱鋼筋續接器，部分未逐根錯開，請再檢視是否符合應力要求。
----	-----------------------------------





地下室柱、牆模板，  
部分未設清潔孔，  
請再檢視。

28/12/2023

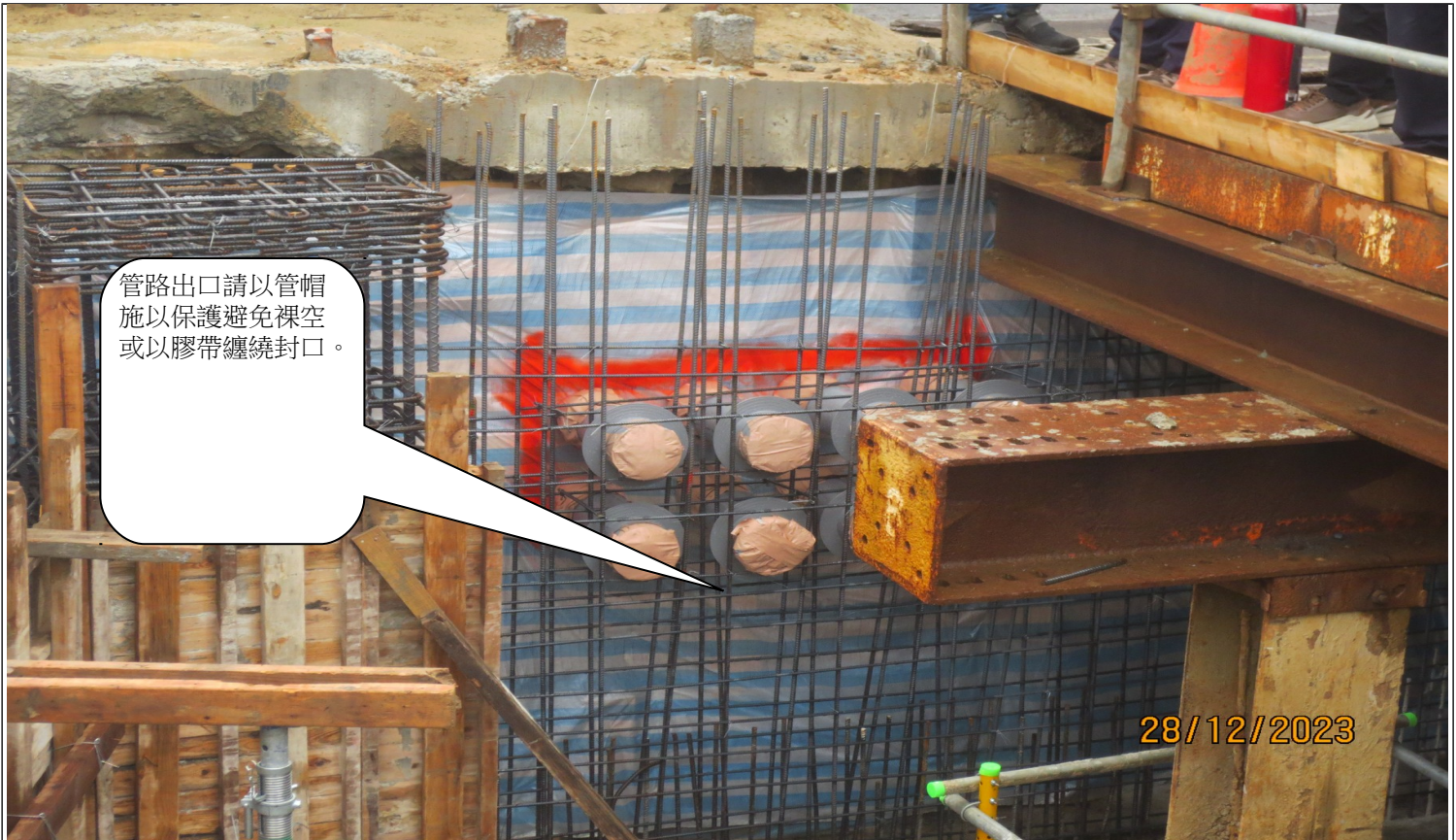
說明

地下室柱、牆模板，部分未設清潔孔，請再檢視。

### 新竹縣政府工程查核代表照片表

拍攝日期：112.12.28

工程名稱：新竹縣峨眉鄉公所辦公廳舍及代表會拆除重建工程



管路出口請以管帽  
施以保護避免裸空  
或以膠帶纏繞封口。

28/12/2023



<p>說明</p>	<p>管路出口請以管帽施以保護避免裸空或以膠帶纏繞封口。</p>
<p>說明</p>	<p>.臨時電開關箱內無接地線銜接。</p>

### 新竹縣政府工程查核代表照片表

拍攝日期：112.12.28

工程名稱：新竹縣峨眉鄉公所辦公廳舍及代表會拆除重建工程





說明

部分樓梯欄杆、施工架端部突出，未加護蓋保護，易造成人員傷害。

部分樓梯欄杆、施工架端部突出，未加護蓋保護，易造成人員傷害。



說明

部分樓梯欄杆、施工架端部突出，未加護蓋保護，易造成人員傷害。

### 新竹縣政府工程查核代表照片表

拍攝日期：112.12.28

工程名稱：新竹縣峨眉鄉公所辦公廳舍及代表會拆除重建工程



上下設備之施工架，尚有不足情形，例如：施工架底部，未設調整腳。

說明

上下設備之施工架，尚有不足情形，例如：施工架底部，未設調整腳。



工程告示牌之部分內容，請補充空氣污染防制費徵收管制編號。

說明

工程告示牌之部分內容，請加以修正，如：(1) 經費來源，請修正為「契約經費及來源」，並補充「計畫名稱」。 (2) 請補充空氣污染防制費徵收管制編號。