

新竹縣政府工程查核代表照片表

拍攝日期：113.03.11

工程名稱：新竹縣立總圖書館新建工程

管道內消防立管層間未加固處理。



說明

管道內消防立管層間未加固處理。

EMT 管扭斷螺絲未確實鎖緊。



說明

EMT 管扭斷螺絲未確實鎖緊。

新竹縣政府工程查核代表照片表

拍攝日期：113.03.11

工程名稱：新竹縣立總圖書館新建工程

部分突出地面電氣管路折斷損傷內部電線。



說明

部分突出地面電氣管路折斷損傷內部電線。

配電室內變壓器垂直向未依規定固定，請再加強固定裝置。。



說明

配電室內變壓器垂直向未依規定固定，請再加強固定裝置。

新竹縣政府工程查核代表照片表

拍攝日期：113.03.11

工程名稱：新竹縣立總圖書館新建工程



圖書館入口處之安全護欄未盡符合規定，包括部分護欄高度不足 90 公分、橫桿間距超過 55 公分等。(2)建築物上方樓梯之邊緣所架設之臨時護欄未設置腳趾板以防止物體踢落。

2024/03/11

說明

圖書館入口處之安全護欄未盡符合規定，包括部分護欄高度不足 90 公分、橫桿間距超過 55 公分等。(2)建築物上方樓梯之邊緣所架設之臨時護欄未設置腳趾板以防止物體踢落。



地下室樓版底有蜂窩未即時修補。

2024/03/11

說明

地下室樓版底有蜂窩未即時修補。

新竹縣政府工程查核代表照片表

拍攝日期：113.03.11

工程名稱：新竹縣立總圖書館新建工程



說明	圖書館主建築物正面外牆預留窗戶開口處之上方混凝土牆垂直主筋貼近牆底，不符合鋼筋保護層規定。
----	---



說明	圖書館主建築物正面外牆預留窗戶開口處之上方混凝土牆垂直主筋貼近牆底，不符合鋼筋保護層規定。
----	---

新竹縣政府工程查核代表照片表

拍攝日期：113.03.11

工程名稱：新竹縣立總圖書館新建工程



說明

頂樓之屋頂鍍鋅金屬架有下列缺失：C 型金屬支柱接合部分之空隙過大不符合設計。



說明

頂樓之屋頂鍍鋅金屬架有下列缺失：箱型金屬之銲道有銲蝕、弧擊等缺失。

新竹縣政府工程查核代表照片表

拍攝日期：113.03.11

工程名稱：新竹縣立總圖書館新建工程



說明

頂樓之屋頂鍍鋅金屬架有下列缺失：接合處有部分未點銲，未依設計進行滿銲。



說明

圖書館主建築物正面外牆預留開口處上方之牆面水泥砂漿粉刷厚度超過 3 公分，不符合粉刷整平厚度大於 25mm 時，

新竹縣政府工程查核代表照片表

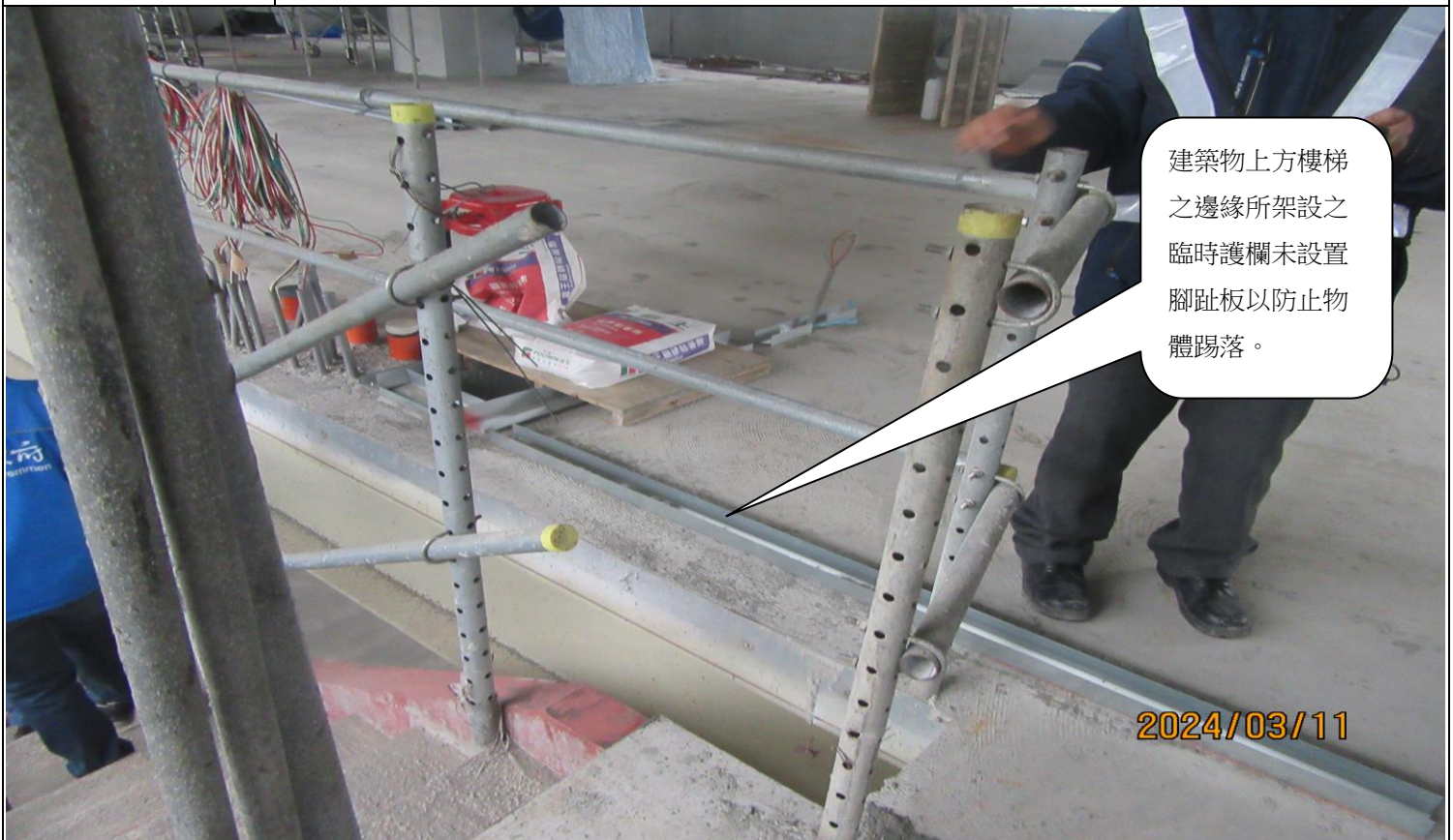
拍攝日期：113.03.11

工程名稱：新竹縣立總圖書館新建工程



說明

施工警示標誌及夜間警告號誌應加強以維人車安全。



說明

建築物上方樓梯之邊緣所架設之臨時護欄未設置腳趾板以防止物體踢落。