

# 新竹縣政府工程查核代表照片表

拍攝日期：113.03.14

工程名稱：111 年度湖口鄉信勢國小周邊人行空間改善工程

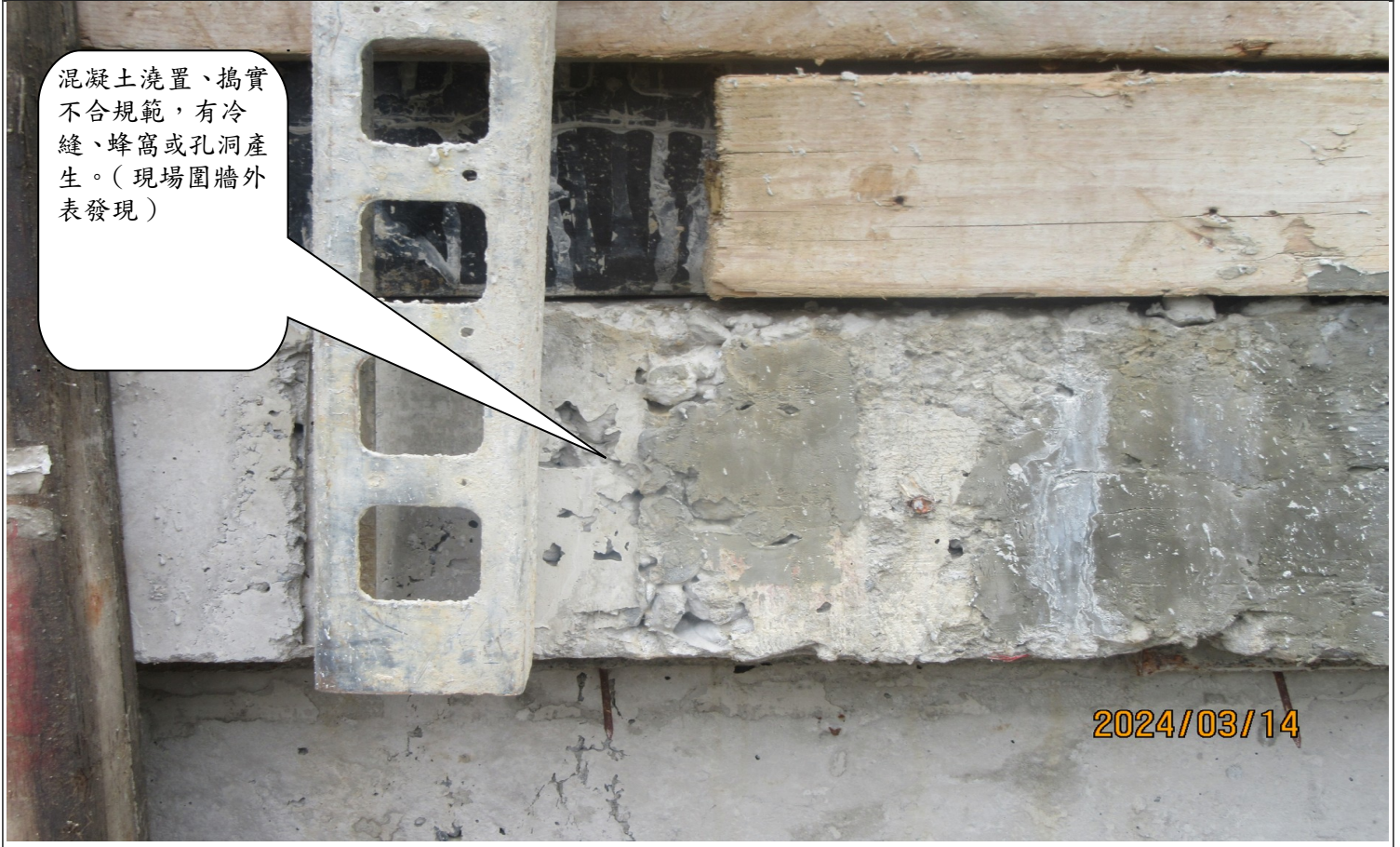


部份混凝土完成面有明顯不平整或有疑似水泥成分流失情形，請落實養護避免剝離產生。

2024/03/14

## 說明

部份混凝土完成面有明顯不平整或有疑似水泥成分流失情形，請落實養護避免剝離產生。



混凝土澆置、搗實不合規範，有冷縫、蜂窩或孔洞產生。(現場圍牆外表發現)

2024/03/14

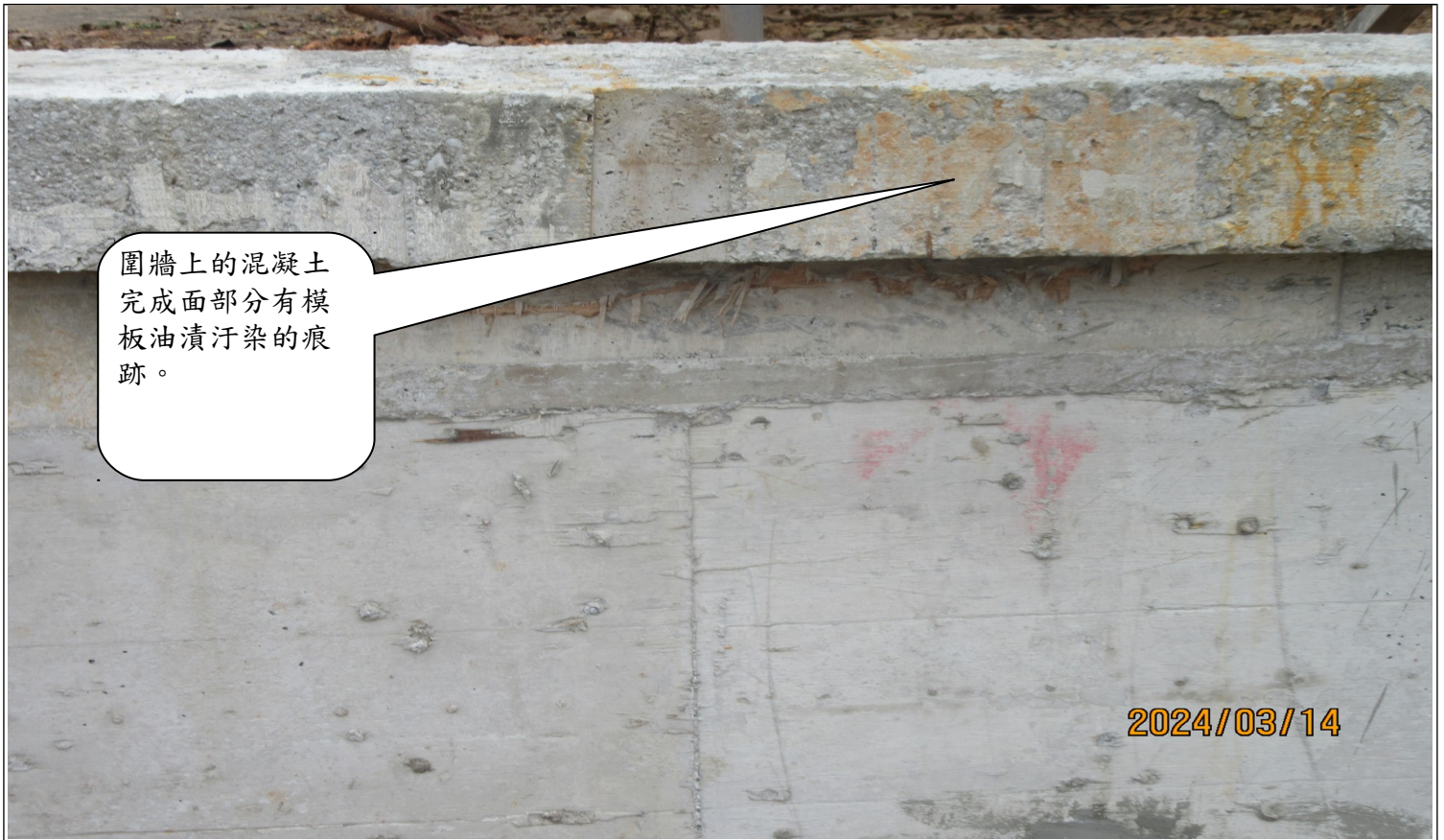
說明

混凝土澆置、搗實不合規範，有冷縫、蜂窩或孔洞產生。(現場圍牆外表發現)

### 新竹縣政府工程查核代表照片表

拍攝日期：113.03.14

工程名稱：111 年度湖口鄉信勢國小周邊人行空間改善工程



說明

圍牆上的混凝土完成面部分有模板油漬污染的痕跡。



高壓水泥磚，施工未做對縫規劃（人行道鋪設與緣石對縫），請改善。

2024/03/14

說明

高壓水泥磚，施工未做對縫規劃（人行道鋪設與緣石對縫），請改善。

### 新竹縣政府工程查核代表照片表

拍攝日期：113.03.14

工程名稱：111 年度湖口鄉信勢國小周邊人行空間改善工程



人行道上化妝蓋板清掃孔不平整。

2024/03/14

說明

人行道上化妝蓋板清掃孔不平整。



說明

混凝土澆置、搗實不合規範，有冷縫、蜂窩或孔洞產生。(現場圍牆外表發現)

### 新竹縣政府工程查核代表照片表


拍攝日期：113.03.14.

工程名稱：111 年度湖口鄉信勢國小周邊人行空間改善工程



說明

工程告示牌格式不符合規定，且空汙管制編號及經費來源未填。



本工程路燈底座電線，未有防護措施。

2024/03/14

說明	本工程路燈底座電線，未有防護措施。
----	-------------------

### 新竹縣政府工程查核代表照片表

拍攝日期：113.03.14

工程名稱：111 年度湖口鄉信勢國小周邊人行空間改善工程

樹木在圍牆旁邊應以麻布袋予以圍束並加以保護，不能用來支撐模板而傷及樹木成長。



### 說明

樹木在圍牆旁邊應以麻布袋予以圍束並加以保護，不能用來支撐模板而傷及樹木成長。

橋頭處人行道之無障礙設施，無法讓殘障人士，安全的由人行道走至行穿線安全穿越，應立即改善



### 說明

橋頭處人行道之無障礙設施，無法讓殘障人士，安全的由人行道走至行穿線安全穿越，應立即改善