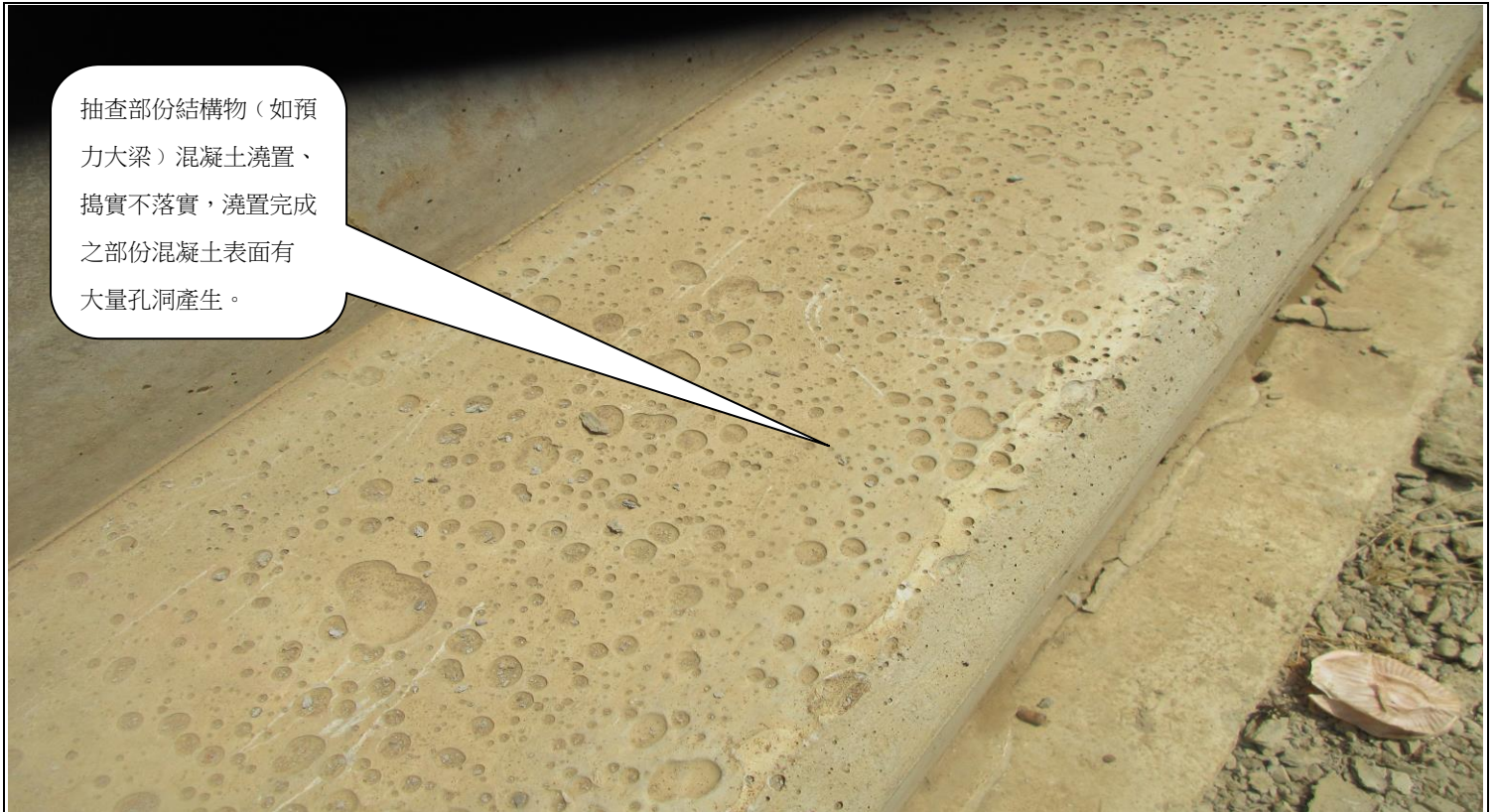


# 新竹縣政府工程查核代表照片表

拍攝日期：113.09.02

工程名稱：六股溪排水興湖橋改建工程



抽查部份結構物（如預力大梁）混凝土澆置、搗實不落實，澆置完成之部份混凝土表面有大量孔洞產生。

說明

抽查部份結構物（如預力大梁）混凝土澆置、搗實不落實，澆置完成之部份混凝土表面有大量孔洞產生。



抽查部份結構物（如預力大梁）混凝土澆置、搗實不落實，澆置完成之部份混凝土表面有大量孔洞產生。

說明

抽查部份結構物（如預力大梁）混凝土澆置、搗實不落實，澆置完成之部份混凝土表面有大量孔洞產生。

# 新竹縣政府工程查核代表照片表

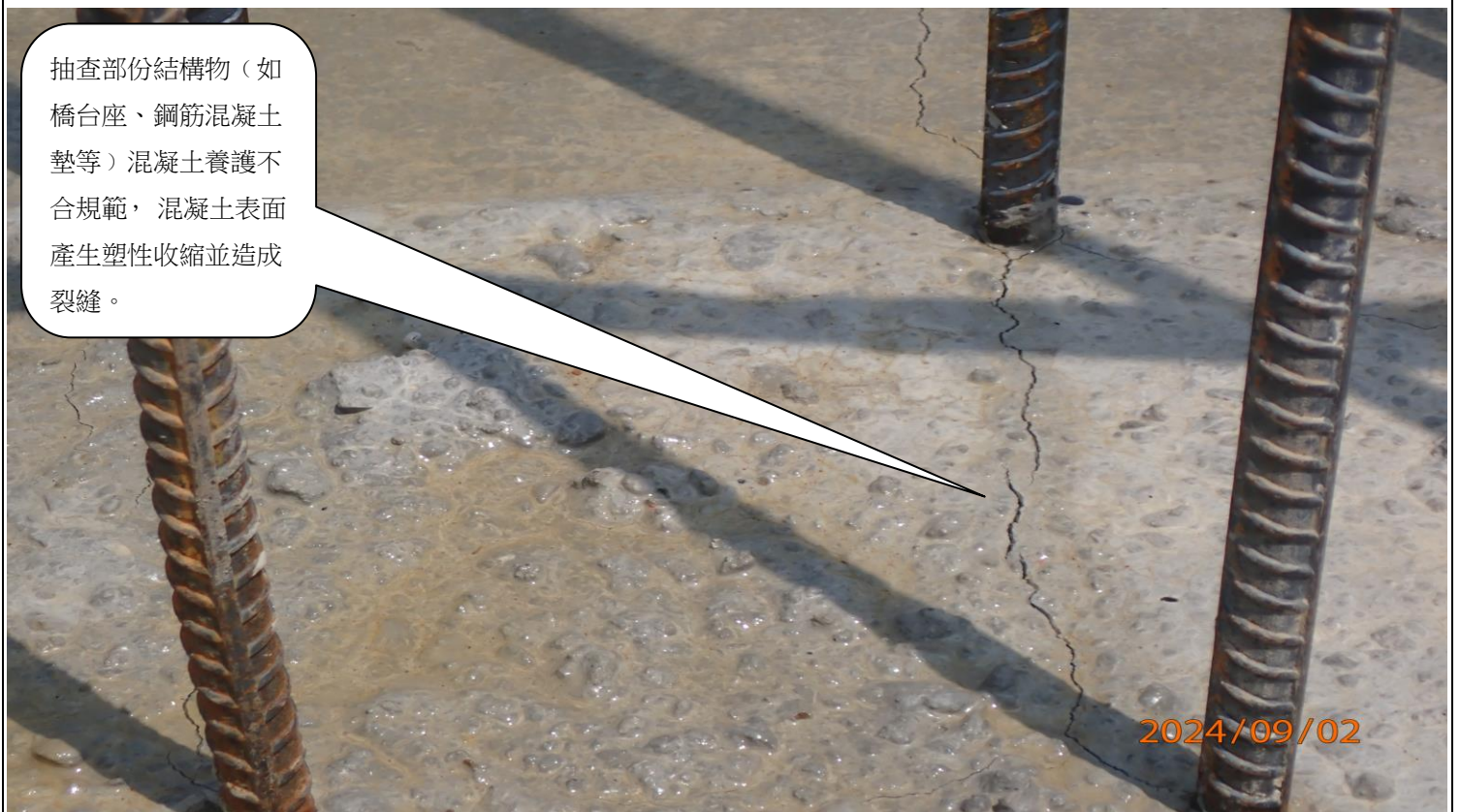
拍攝日期：113.09.02

工程名稱：六股溪排水興湖橋改建工程



## 說明

抽查部份結構物（如橋台座、鋼筋混凝土墊等）混凝土養護不合規範，混凝土表面產生塑性收縮並造成裂縫。



## 說明

抽查部份結構物（如橋台座、鋼筋混凝土墊等）混凝土養護不合規範，混凝土表面產生塑性收縮並造成裂縫。

# 新竹縣政府工程查核代表照片表

拍攝日期：113.09.02

工程名稱：六股溪排水興湖橋改建工程



說明

施工現場塵土飛揚，未灑水控制揚塵，且工區遼闊揚塵量偏高。



說明

左岸橋台被強預留鋼筋長度不一且角度也不一，不符合規範。

# 新竹縣政府新工程查核代表照片表

拍攝日期：113.08.15

工程名稱：六股溪排水興湖橋改建工程



說明

橋台基礎混凝土澆置，鋼筋殘留混凝土渣未清除應立即加以清除。



說明

工區大面積土方內含有明顯雜物(廢瀝青渣塊及大石塊)，應將內含雜物妥為處理。

# 新竹縣政府新工程查核代表照片表

拍攝日期：113.09.02

工程名稱：六股溪排水興湖橋改建工程



· 工區大面積土方內含有明顯雜物(廢瀝青渣塊及大石塊)，應將內含雜物妥為處理。

說明

工區大面積土方內含有明顯雜物(廢瀝青渣塊及大石塊)，應將內含雜物妥為處理。



(抽查南側橋台) 部分橋台洩水管阻塞情形(註：橋台高度約5公尺，若洩水管阻塞大雨來時恐無法有效宣洩)

說明

(抽查南側橋台) 部分橋台洩水管阻塞情形(註：橋台高度約5公尺，若洩水管阻塞大雨來時恐無法有效宣洩水壓)。

# 新竹縣政府新工程查核代表照片表

拍攝日期：113.09.02

工程名稱：六股溪排水興湖橋改建工程



混凝土伸縮縫少部份設置不當(未切割到底)請改善。

2024/09/02

說明

混凝土伸縮縫少部份設置不當(未切割到底)請改善。



工地現場部份鋼筋露天直接置放，未確實架高保護且未加裝防雨布。

2024/09/02

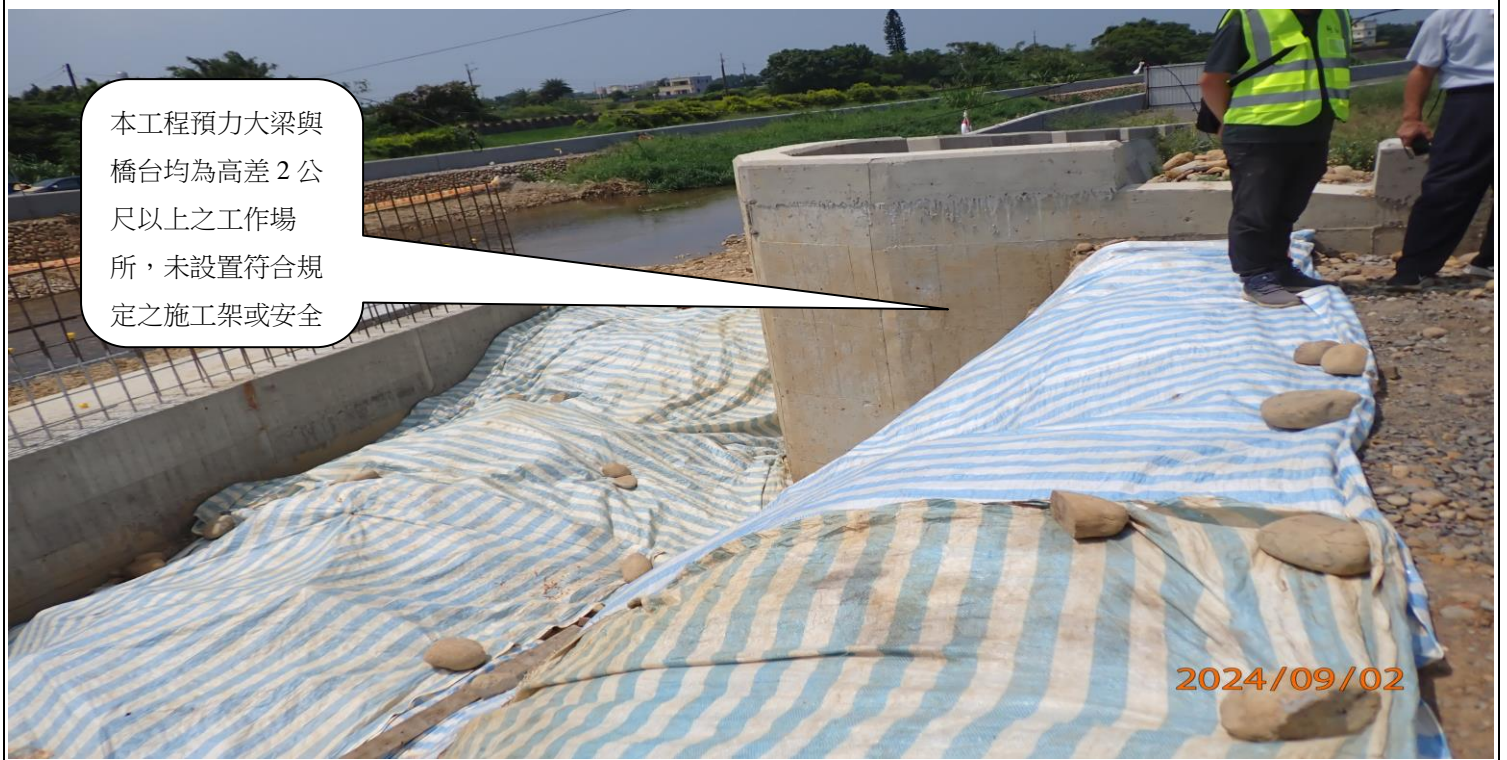
說明

工地現場部份鋼筋露天直接置放，未確實架高保護且未加裝防雨布。

# 新竹縣政府新工程查核代表照片表

拍攝日期：113.09.02

工程名稱：六股溪排水興湖橋改建工程



## 說明

本工程預力大梁與橋台均為高差 2 公尺以上之工作場所，未設置符合規定之施工架或安全上下設備。



## 說明

本工程預力大梁與橋台均為高差 2 公尺以上之工作場所，未設置符合規定之施工架或安全上下設備。