

屏東縣竹田鄉公所 函

地址：91144屏東縣竹田鄉竹田村中正路
123號

承辦人：賴正衡

電話：08-7710523

傳真：08-7712393

電子信箱：

受文者：新竹縣政府

發文日期：中華民國111年6月23日

發文字號：竹鄉殯字第11130780600號

速別：普通件

密等及解密條件或保密期限：

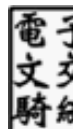
附件：如主旨 (2117321_11130780600_1_2117321_11130780600_1.pdf、
2117321_11130780600_1_2117321_11130780600_2.pdf、
2117321_11130780600_1_2117321_11130780600_3.pdf)

主旨：檢送本所增(修)訂「屏東縣竹田鄉殯葬設施使用管理自治
條例」第十五條之一、第二十三條、第二十七條令、公
告、修正草案條文對照表及全部條文各1份，請惠予協助
張貼公告周知，請查照。

說明：

- 一、依據地方自治法第32條規定、屏東縣政府111年6月22日屏
府民殯字第11123676800號函暨本鄉鄉民代表會第21屆第7
次定期大會議決案辦理。
- 二、施行日期：自公布日起實施。

正本：各直轄市政府、各縣市政府、宜蘭縣宜蘭市公所、宜蘭縣羅東鎮公所、宜蘭縣蘇
澳鎮公所、宜蘭縣頭城鎮公所、宜蘭縣礁溪鄉公所、宜蘭縣壯圍鄉公所、宜蘭縣
員山鄉公所、宜蘭縣冬山鄉公所、宜蘭縣五結鄉公所、宜蘭縣三星鄉公所、宜蘭
縣大同鄉公所、宜蘭縣南澳鄉公所、新竹縣關西鎮公所、新竹縣新埔鎮公所、新
竹縣竹東鎮公所、新竹縣湖口鄉公所、新竹縣橫山鄉公所、新竹縣新豐鄉公所、
新竹縣芎林鄉公所、新竹縣寶山鄉公所、新竹縣北埔鄉公所、新竹縣峨眉鄉公
所、新竹縣尖石鄉公所、新竹縣五峰鄉公所、新竹縣竹北市公所、苗栗縣苗栗市
公所、苗栗縣苑裡鎮公所、苗栗縣通霄鎮公所、苗栗縣竹南鎮公所、苗栗縣後龍
鎮公所、苗栗縣卓蘭鎮公所、苗栗縣大湖鄉公所、苗栗縣公館鄉公所、苗栗縣銅
鑼鄉公所、苗栗縣南庄鄉公所、苗栗縣頭屋鄉公所、苗栗縣三義鄉公所、苗栗縣



西湖鄉公所、苗栗縣造橋鄉公所、苗栗縣三灣鄉公所、苗栗縣獅潭鄉公所、苗栗縣泰安鄉公所、苗栗縣頭份市公所、彰化縣彰化市公所、彰化縣鹿港鎮公所、彰化縣和美鎮公所、彰化縣北斗鎮公所、彰化縣溪湖鎮公所、彰化縣田中鎮公所、彰化縣二林鎮公所、彰化縣線西鄉公所、彰化縣伸港鄉公所、彰化縣福興鄉公所、彰化縣秀水鄉公所、彰化縣花壇鄉公所、彰化縣芬園鄉公所、彰化縣大村鄉公所、彰化縣埔鹽鄉公所、彰化縣埔心鄉公所、彰化縣永靖鄉公所、彰化縣社頭鄉公所、彰化縣二水鄉公所、彰化縣田尾鄉公所、彰化縣埤頭鄉公所、彰化縣芳苑鄉公所、彰化縣大城鄉公所、彰化縣竹塘鄉公所、彰化縣溪州鄉公所、彰化縣員林市公所、南投縣南投市公所、南投縣埔里鎮公所、南投縣草屯鎮公所、南投縣竹山鎮公所、南投縣集集鎮公所、南投縣名間鄉公所、南投縣鹿谷鄉公所、南投縣中寮鄉公所、南投縣魚池鄉公所、南投縣國姓鄉公所、南投縣水里鄉公所、南投縣信義鄉公所、南投縣仁愛鄉公所、雲林縣斗六市公所、雲林縣斗南鎮公所、雲林縣虎尾鎮公所、雲林縣西螺鎮公所、雲林縣土庫鎮公所、雲林縣北港鎮公所、雲林縣古坑鄉公所、雲林縣大埤鄉公所、雲林縣莿桐鄉公所、雲林縣林內鄉公所、雲林縣二崙鄉公所、雲林縣崙背鄉公所、雲林縣麥寮鄉公所、雲林縣東勢鄉公所、雲林縣褒忠鄉公所、雲林縣臺西鄉公所、雲林縣元長鄉公所、雲林縣四湖鄉公所、雲林縣口湖鄉公所、雲林縣水林鄉公所、嘉義縣布袋鎮公所、嘉義縣大林鎮公所、嘉義縣民雄鄉公所、嘉義縣溪口鄉公所、嘉義縣新港鄉公所、嘉義縣六腳鄉公所、嘉義縣東石鄉公所、嘉義縣義竹鄉公所、嘉義縣鹿草鄉公所、嘉義縣水上鄉公所、嘉義縣中埔鄉公所、嘉義縣竹崎鄉公所、嘉義縣梅山鄉公所、嘉義縣番路鄉公所、嘉義縣大埔鄉公所、嘉義縣阿里山鄉公所、嘉義縣太保市公所、嘉義縣朴子市公所、屏東縣屏東市公所、屏東縣潮州鎮公所、屏東縣東港鎮公所、屏東縣恆春鎮公所、屏東縣萬丹鄉公所、屏東縣長治鄉公所、屏東縣麟洛鄉公所、屏東縣九如鄉公所、屏東縣里港鄉公所、屏東縣鹽埔鄉公所、屏東縣高樹鄉公所、屏東縣萬巒鄉公所、屏東縣內埔鄉公所、屏東縣新埤鄉公所、屏東縣枋寮鄉公所、屏東縣新園鄉公所、屏東縣崁頂鄉公所、屏東縣林邊鄉公所、屏東縣南州鄉公所、屏東縣佳冬鄉公所、屏東縣琉球鄉公所、屏東縣車城鄉公所、屏東縣滿州鄉公所、屏東縣枋山鄉公所、屏東縣霧臺鄉公所、屏東縣瑪家鄉公所、屏東縣泰武鄉公所、屏東縣來義鄉公所、屏東縣春日鄉公所、屏東縣獅子鄉公所、屏東縣牡丹鄉公所、屏東縣三地門鄉公所、臺東縣臺東市公所、臺東縣成功鎮公所、臺東縣關山鎮公所、臺東縣卑南鄉公所、臺東縣大武鄉公所、臺東縣太麻里鄉公所、臺東縣東河鄉公所、臺東縣長濱鄉公所、臺東縣鹿野鄉公所、臺東縣池上鄉公所、臺東縣綠島鄉公所、臺東縣延平鄉公所、臺東縣海端鄉公所、臺東縣達仁鄉公所、臺東縣金峰鄉公所、臺東縣蘭嶼鄉公所、花蓮縣花蓮市公所、花蓮縣鳳林鎮公所、花蓮縣玉里鎮公所、花蓮縣新城鄉公所、花蓮縣吉安鄉公所、花蓮縣壽豐鄉公所、花蓮縣光復鄉公所、花蓮縣豐濱鄉公所、花蓮縣瑞穗鄉公所、花蓮縣富里鄉公所、花蓮縣秀林鄉公所、花蓮縣卓溪鄉公所、花蓮縣萬榮鄉公所、基隆市中山區公所、基隆市七堵區公所、基隆市暖暖區公所、基隆市仁愛區公所、基隆市中正區公所、基隆市安樂區公所、基隆市信義區公所、新竹市東區區公所、新竹市北區區公所、新竹市香山區公所、嘉義市東區區公所、嘉義市西區區公所、臺北市松山區公所、臺北市大安區公所、臺北市大同區公所、臺北市中山區公所、臺北市內湖區公所、臺北市南港區公所、臺北市士林區公所、臺北市北投區公所、臺北市信義區公所、臺北市中正區公所、臺北市萬華區公所、臺北市文山區公所、桃園市桃園區公所、桃園市中壢區公所、桃園市平鎮區公所、桃園市八德區公所、桃園市楊梅區公所、桃園市蘆竹區公所、桃園市大溪區公所、桃園市大園區公所、桃園市龜山區公所、桃園市龍潭區公所、桃園市新屋區公所、桃園市觀音區公所、桃園市復興區公所、新北市板橋區公所、新

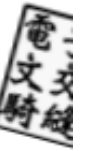
裝



訂

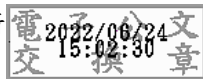


線



北市三重區公所、新北市永和區公所、新北市中和區公所、新北市新莊區公所、
新北市新店區公所、新北市鶯歌區公所、新北市三峽區公所、新北市淡水區公
所、新北市瑞芳區公所、新北市五股區公所、新北市泰山區公所、新北市林口區
公所、新北市深坑區公所、新北市石碇區公所、新北市坪林區公所、新北市三芝
區公所、新北市石門區公所、新北市八里區公所、新北市平溪區公所、新北市雙
溪區公所、新北市貢寮區公所、新北市金山區公所、新北市萬里區公所、新北市
烏來區公所、新北市土城區公所、新北市蘆洲區公所、新北市汐止區公所、新北
市樹林區公所、臺中市區公所、臺中市東區區公所、臺中市西區區公所、臺
中市南區區公所、臺中市北區區公所、臺中市西屯區公所、臺中市南屯區公所、
臺中市北屯區公所、臺中市豐原區公所、臺中市大里區公所、臺中市太平區公
所、臺中市清水區公所、臺中市沙鹿區公所、臺中市大甲區公所、臺中市東勢區
公所、臺中市梧棲區公所、臺中市烏日區公所、臺中市神岡區公所、臺中市大肚
區公所、臺中市大雅區公所、臺中市后里區公所、臺中市霧峰區公所、臺中市潭
子區公所、臺中市龍井區公所、臺中市外埔區公所、臺中市和平區公所、臺中市
石岡區公所、臺中市大安區公所、臺中市新社區公所、臺南市東區區公所、臺南
市南區區公所、臺南市北區區公所、臺南市安南區公所、臺南市安平區公所、臺
南市中西區公所、臺南市新營區公所、臺南市鹽水區公所、臺南市白河區公所、
臺南市麻豆區公所、臺南市佳里區公所、臺南市新化區公所、臺南市善化區公
所、臺南市學甲區公所、臺南市柳營區公所、臺南市後壁區公所、臺南市東山區
公所、臺南市下營區公所、臺南市六甲區公所、臺南市官田區公所、臺南市大內
區公所、臺南市西港區公所、臺南市七股區公所、臺南市將軍區公所、臺南市北
門區公所、臺南市新市區公所、臺南市安定區公所、臺南市山上區公所、臺南市
玉井區公所、臺南市楠西區公所、臺南市南化區公所、臺南市左鎮區公所、臺南
市仁德區公所、臺南市歸仁區公所、臺南市關廟區公所、臺南市龍崎區公所、臺
南市永康區公所、高雄市鹽埕區公所、高雄市鼓山區公所、高雄市左營區公所、
高雄市楠梓區公所、高雄市三民區公所、高雄市新興區公所、高雄市前金區公
所、高雄市苓雅區公所、高雄市前鎮區公所、高雄市旗津區公所、高雄市小港區
公所、高雄市鳳山區公所、高雄市岡山區公所、高雄市旗山區公所、高雄市美濃
區公所、高雄市林園區公所、高雄市大寮區公所、高雄市大樹區公所、高雄市仁
武區公所、高雄市大社區公所、高雄市鳥松區公所、高雄市橋頭區公所、高雄市
燕巢區公所、高雄市田寮區公所、高雄市阿蓮區公所、高雄市路竹區公所、高雄
市湖內區公所、高雄市茄萣區公所、高雄市永安區公所、高雄市彌陀區公所、高
雄市梓官區公所、高雄市六龜區公所、高雄市甲仙區公所、高雄市杉林區公所、
高雄市內門區公所、高雄市茂林區公所、高雄市桃源區公所、高雄市那瑪夏區公
所、屏東縣竹田鄉民代表會、竹田鄉各村辦公處

副本：本鄉殯葬管理所



本案依分層負責規定授權業務主管決行