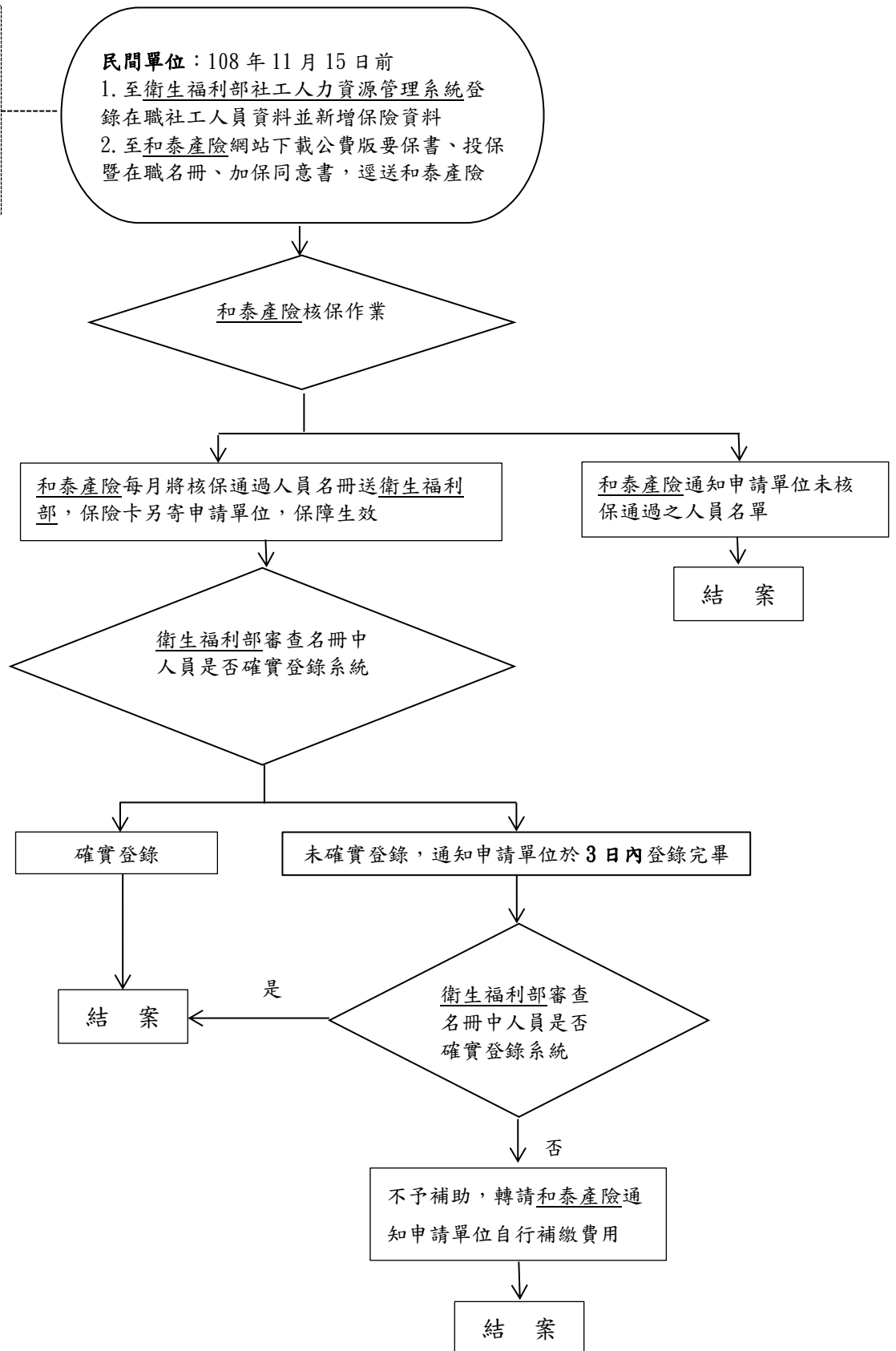


# 民間單位申請衛生福利部「社會工作人員執行風險工作專案計畫」

## 社工人員團體意外保險費補助流程圖

### 補充說明：

108年6至8月已自費加入本部合作廠商和泰產險「全國社會工作人員自費型團體意外保險」之民間單位亦可申請，申請流程請另參考附表。



注意事項：

一、 本流程所指民間單位社工人員，為符合下列其中任一項者：

(一) 領有社會工作師執業執照之人員。

(二) 職稱含「社工」之人員，例如：社工員、社工師、高級社工師、社工督導、社工助理/助理社工、約聘社工員、醫務社工、社工室主任、司法社工、學校社工、心衛社工、保護性社工、處遇協調社工等。

二、 有關保險條款及相關詳細資訊說明，詳見和泰產險公司網站－產品櫥窗

(<http://www.hotains.com.tw/>)，。

已自費民間單位申請衛生福利部「社會工作人員執行風險工作專案計畫」

社工人員團體意外保險費補助流程圖

